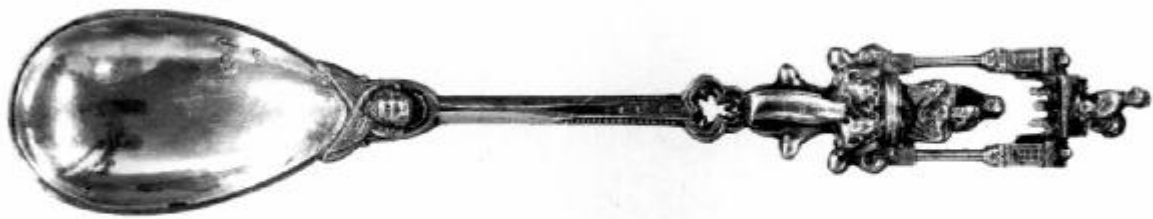


Cucchiaio

Ditta Schleissner



F/171

Link risorsa: <https://www.lombardiabeniculturali.it/opere-arte/schede/5q020-00171/>

Scheda SIRBeC: <https://www.lombardiabeniculturali.it/opere-arte/schede-complete/5q020-00171/>

CODICI

Unità operativa: 5q020

Numero scheda: 171

Codice scheda: 5q020-00171

Tipo scheda: OA

Livello ricerca: P

CODICE UNIVOCO

Codice regione: 03

Numero catalogo generale: 00641363

Ente schedatore: R03/ Raccolte Artistiche del Castello Sforzesco

Ente competente: S27

RELAZIONI

RELAZIONI CON ALTRI BENI [1 / 6]

Tipo relazione: correlazione

Tipo scheda: OA

Codice IDK della scheda correlata: 5q020-00101

RELAZIONI CON ALTRI BENI [2 / 6]

Tipo relazione: correlazione

Tipo scheda: OA

Codice IDK della scheda correlata: 5q020-00171

RELAZIONI CON ALTRI BENI [3 / 6]

Tipo relazione: correlazione

Tipo scheda: OA

Codice IDK della scheda correlata: 5q020-00110

RELAZIONI CON ALTRI BENI [4 / 6]

Tipo relazione: correlazione

Tipo scheda: OA

Codice IDK della scheda correlata: 5q020-00151

RELAZIONI CON ALTRI BENI [5 / 6]

Tipo relazione: è compreso

Tipo scheda: COL

Codice IDK della scheda correlata: COL-RL480-0000004

RELAZIONI CON ALTRI BENI [6 / 6]

Tipo relazione: è compreso

Tipo scheda: COL

Codice IDK della scheda correlata: COL-3o210-0000013

OGGETTO

Categoria dell'oggetto: oreficeria

OGGETTO

Definizione: cucchiaio

Identificazione: opera isolata

Disponibilità del bene: reale

LOCALIZZAZIONE GEOGRAFICO-AMMINISTRATIVA

INDICAZIONE DEL CONTENITORE FISICO

Codice del contenitore fisico: 27840

Categoria del contenitore fisico: architettura

LOCALIZZAZIONE GEOGRAFICO-AMMINISTRATIVA ATTUALE

Stato: Italia

Regione: Lombardia

Provincia: MI

Nome provincia: Milano

Codice ISTAT comune: 015146

Comune: Milano

COLLOCAZIONE SPECIFICA

Tipologia: deposito museale

Qualificazione: comunale

Denominazione: Deposito Ansaldo

Indirizzo: Via Savona, 39

Denominazione struttura conservativa - livello 1: Raccolte Artistiche del Castello Sforzesco

Denominazione struttura conservativa - livello 2: Raccolte d'Arte Applicata

DATI PATRIMONIALI E COLLEZIONI

Sezione: Museo delle Arti Decorative - Sambonet

INVENTARIO

CRONOLOGIA

CRONOLOGIA GENERICA

Secolo: sec. XX

Frazione di secolo: inizio

CRONOLOGIA SPECIFICA

Da: 1903

Validità: post

A: 1910

Validità: ante

Motivazione cronologia: punzone

Motivazione cronologia: punzone

DEFINIZIONE CULTURALE

AUTORE

Nome di persona o ente: Ditta Schleissner

Tipo intestazione: P

Dati anagrafici/Periodo di attività: notizie da 1861

Motivazione dell'attribuzione: punzone

DATI TECNICI

MATERIA E TECNICA

Materia: argento a fusione

Tecnica: cesellato

MISURE

Lunghezza: 23

DATI ANALITICI

DESCRIZIONE

Indicazioni sull'oggetto

Cucchiaino con coppa a goccia liscia raccordata al manico da testina cherubica. Manico a bacchetta a sezione rettangolare terminante con la Madonna con Bambino in un' edicola gotica con un gallo all'apice

STEMMI, EMBLEMI, MARCHI [1 / 3]

Classe di appartenenza: punzone

Qualificazione: di bottega

Identificazione: Ditta Schleissner, 1903-1922

Quantità: 1

Posizione: coppa, interno

Descrizione: Falce

STEMMI, EMBLEMI, MARCHI [2 / 3]

Classe di appartenenza: punzone

Qualificazione: di bottega

Identificazione: Francia?

Quantità: 1

Posizione: coppa, interno

Descrizione: una croce con una stella (?) a sinistra

STEMMI, EMBLEMI, MARCHI [3 / 3]

Classe di appartenenza: punzone

Qualificazione: di imitazione

Quantità: 1

Posizione: coppa, interno

Descrizione: Una corona ?

Notizie storico-critiche

Il punzone con la falce documenta la provenienza del cucchiaino dalla ditta Schleissner di Hanau (Germania), specializzata in opere di imitazione di vasellame e posateria dal Gotico al tardo barocco, contrassegnati da marchi di fantasia o di imitazione. Un marchio, di difficile lettura, apparentemente raffigurante una corona, è stato riscontrato su un altro cucchiaino della collezione Sambonet

CONSERVAZIONE

STATO DI CONSERVAZIONE

Data: 2005

Stato di conservazione: buono

Fonte: osservazione diretta

CONDIZIONE GIURIDICA E VINCOLI

CONDIZIONE GIURIDICA

Indicazione generica: proprietà Ente pubblico territoriale

Indicazione specifica: Regione Lombardia

FONTI E DOCUMENTI DI RIFERIMENTO

DOCUMENTAZIONE FOTOGRAFICA [1 / 2]

Codice univoco della risorsa: SC_OA_5q020-00171_IMG-0000603363

Genere: documentazione allegata

Tipo: fotografia b/n

Codice identificativo: ORE_00932_Sambonet_01

Collocazione del file nell'archivio locale: Sambonet

Nome del file originale: ORE_00932_Sambonet_01.jpg

DOCUMENTAZIONE FOTOGRAFICA [2 / 2]

Codice univoco della risorsa: SC_OA_5q020-00171_IMG-0000603364

Genere: documentazione allegata

Tipo: fotografia digitale colore

Autore: Saporetti Immagini d'Arte-Milano

Data: 2007/07/24

Codice identificativo: ORE_00932_p_Sambonet_01

Visibilità immagine: 1

Collocazione del file nell'archivio locale: Sambonet

Nome del file originale: ORE_00932_p_Sambonet_01.jpg

BIBLIOGRAFIA [1 / 3]

Genere: bibliografia di confronto

Autore: Burstyn D.

Titolo contributo: The Antique Silver Industry of Hanau, in "Silver Magazine", sett./ott. e nov./dic.

Anno di edizione: 1977

BIBLIOGRAFIA [2 / 3]

Genere: bibliografia di confronto

Autore: Scheffler W.

Titolo contribuito: Goldschmiede Hessens

Luogo di edizione: Berlino

Anno di edizione: 1976

V., pp., nn.: p.467

BIBLIOGRAFIA [3 / 3]

Genere: bibliografia specifica

Autore: Malafarina G.

Titolo contribuito: Cucchiali, forchette, coltelli, in "Kalòs", nn.14/15/16

Anno di edizione: 1972

V., pp., nn.: pp.16-17

V., tavv., figg.: f.23

COMPILAZIONE

COMPILAZIONE

Anno di redazione: 2005

Ente compilatore: Raccolte Artistiche del Castello Sforzesco

Nome: Massa, R.

Funzionario responsabile: Tasso, Francesca