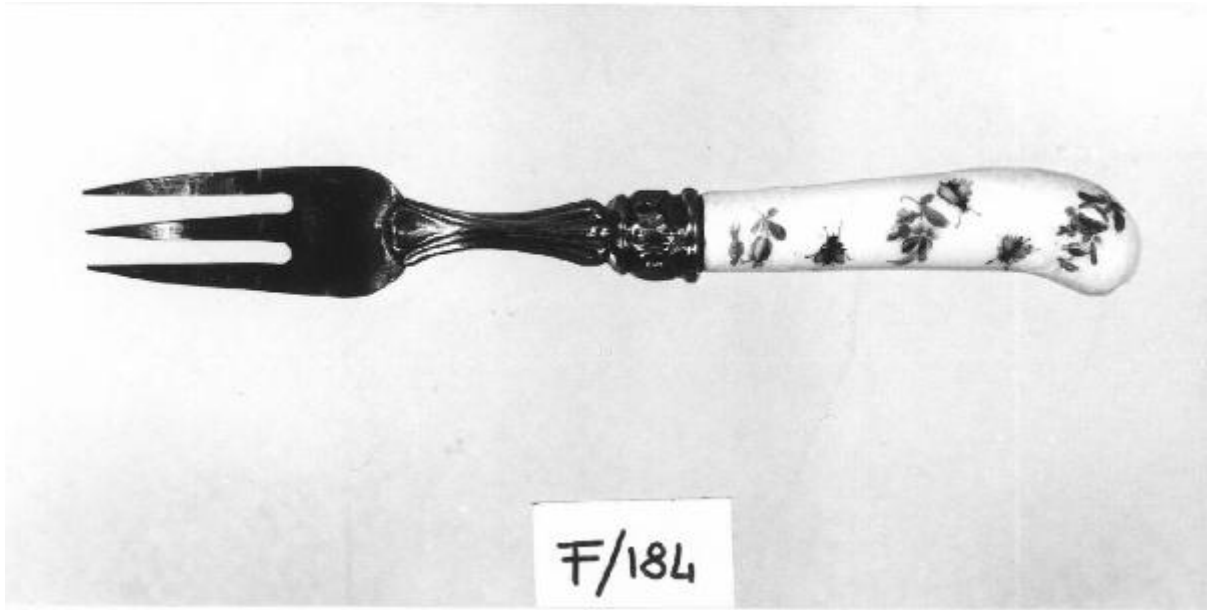


# Forchetta

manifattura tedesca



Link risorsa: <https://www.lombardiabeniculturali.it/opere-arte/schede/5q020-00184/>

Scheda SIRBeC: <https://www.lombardiabeniculturali.it/opere-arte/schede-complete/5q020-00184/>

## CODICI

Unità operativa: 5q020

Numero scheda: 184

Codice scheda: 5q020-00184

Tipo scheda: OA

Livello ricerca: P

### CODICE UNIVOCO

Codice regione: 03

Numero catalogo generale: 00641376

Ente schedatore: R03/ Raccolte Artistiche del Castello Sforzesco

Ente competente: S27

## RELAZIONI

### RELAZIONI CON ALTRI BENI [1 / 2]

Tipo relazione: è compreso

Tipo scheda: COL

Codice IDK della scheda correlata: COL-RL480-0000004

### RELAZIONI CON ALTRI BENI [2 / 2]

Tipo relazione: è compreso

Tipo scheda: COL

Codice IDK della scheda correlata: COL-3o210-0000013

## OGGETTO

Categoria dell'oggetto: oreficeria

### OGGETTO

Definizione: forchetta

Tipologia: da dessert

Identificazione: opera isolata

Disponibilità del bene: reale

## LOCALIZZAZIONE GEOGRAFICO-AMMINISTRATIVA

### INDICAZIONE DEL CONTENITORE FISICO

Codice del contenitore fisico: 27840

Categoria del contenitore fisico: architettura

### LOCALIZZAZIONE GEOGRAFICO-AMMINISTRATIVA ATTUALE

Stato: Italia

Regione: Lombardia

Provincia: MI

Nome provincia: Milano

Codice ISTAT comune: 015146

Comune: Milano

### COLLOCAZIONE SPECIFICA

Tipologia: deposito museale

Qualificazione: comunale

Denominazione: Deposito Ansaldo

Indirizzo: Via Savona, 39

Denominazione struttura conservativa - livello 1: Raccolte Artistiche del Castello Sforzesco

Denominazione struttura conservativa - livello 2: Raccolte d'Arte Applicata

## DATI PATRIMONIALI E COLLEZIONI

Sezione: Museo delle Arti Decorative - Sambonet

### INVENTARIO

## CRONOLOGIA

### CRONOLOGIA GENERICA [1 / 2]

Secolo: sec. XVIII

Frazione di secolo: secondo quarto

### CRONOLOGIA SPECIFICA [1 / 2]

Da: 1725

Validità: post

A: 1749

Validità: ante

## **CRONOLOGIA GENERICA [2 / 2]**

Secolo: sec. XIX

Frazione di secolo: metà

Motivazione cronologia: analisi stilistica

Motivazione cronologia: analisi stilistica

## **DEFINIZIONE CULTURALE**

### **AMBITO CULTURALE**

Denominazione: manifattura tedesca

Motivazione dell'attribuzione: analisi stilistica

## **DATI TECNICI**

### **MATERIA E TECNICA [1 / 2]**

Materia: metallo a fusione

### **MATERIA E TECNICA [2 / 2]**

Materia: porcellana dipinta

### **MISURE**

Lunghezza: 18

## **DATI ANALITICI**

### **DESCRIZIONE**

Indicazioni sull'oggetto

Forchetta a tre rebbi, con stelo sagomato a nervature verticali, manico a pistola, in porcellana a fiori e insetti sparsi in policromia su fondo bianco, inserito in un colletto a decori fogliacei compreso tra due anelli

Notizie storico-critiche

Secondo il parere di K. Marquardt, riportato da G. Sambonet (scheda Sambonet F/184), il manico di porcellana è riferibile, per lo stile dei raffinatissimi decori, alla manifattura di Meissen degli anni '30 -'40 del Settecento mentre la parte metallica è di produzione posteriore, intorno alla metà del XIX secolo. La forma del manico, dalla linea piuttosto tozza e rigida e solo lievemente incurvato all'estremità, suggerisce tuttavia una datazione nei primi anni del XIX secolo

## **CONSERVAZIONE**

### **STATO DI CONSERVAZIONE**

Data: 2005

Stato di conservazione: buono

Fonte: osservazione diretta

## CONDIZIONE GIURIDICA E VINCOLI

### CONDIZIONE GIURIDICA

Indicazione generica: proprietà Ente pubblico territoriale

Indicazione specifica: Regione Lombardia

## FONTI E DOCUMENTI DI RIFERIMENTO

### DOCUMENTAZIONE FOTOGRAFICA

Codice univoco della risorsa: SC\_OA\_5q020-00184\_IMG-0000603393

Genere: documentazione allegata

Tipo: fotografia b/n

Codice identificativo: ORE\_00945\_Sambonet\_01

Collocazione del file nell'archivio locale: Sambonet

Nome del file originale: ORE\_00945\_Sambonet\_01.jpg

## COMPILAZIONE

### COMPILAZIONE

Anno di redazione: 2005

Ente compilatore: Raccolte Artistiche del Castello Sforzesco

Nome: Massa, R.

Funzionario responsabile: Tasso, Francesca