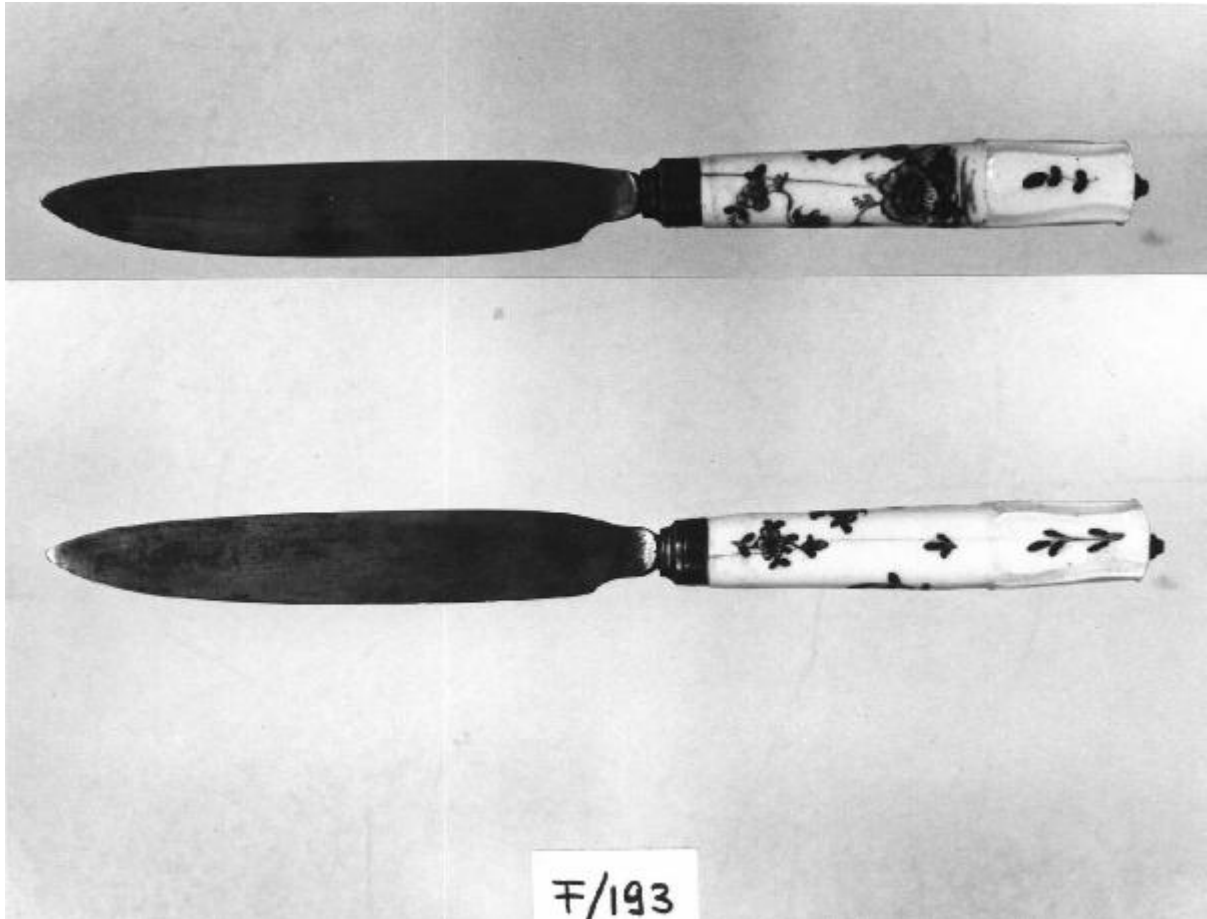


Coltello

manifattura danese?



Link risorsa: <https://www.lombardiabeniculturali.it/opere-arte/schede/5q020-00193/>

Scheda SIRBeC: <https://www.lombardiabeniculturali.it/opere-arte/schede-complete/5q020-00193/>

CODICI

Unità operativa: 5q020

Numero scheda: 193

Codice scheda: 5q020-00193

Tipo scheda: OA

Livello ricerca: P

CODICE UNIVOCO

Codice regione: 03

Numero catalogo generale: 00641385

Ente schedatore: R03/ Raccolte Artistiche del Castello Sforzesco

Ente competente: S27

RELAZIONI

RELAZIONI CON ALTRI BENI [1 / 2]

Tipo relazione: è compreso

Tipo scheda: COL

Codice IDK della scheda correlata: COL-RL480-0000004

RELAZIONI CON ALTRI BENI [2 / 2]

Tipo relazione: è compreso

Tipo scheda: COL

Codice IDK della scheda correlata: COL-3o210-0000013

OGGETTO

Categoria dell'oggetto: oreficeria

OGGETTO

Definizione: coltello

Tipologia: da tavola

Identificazione: serie

QUANTITA'

Numero: 2

Disponibilità del bene: reale

LOCALIZZAZIONE GEOGRAFICO-AMMINISTRATIVA

INDICAZIONE DEL CONTENITORE FISICO

Codice del contenitore fisico: 27840

Categoria del contenitore fisico: architettura

LOCALIZZAZIONE GEOGRAFICO-AMMINISTRATIVA ATTUALE

Stato: Italia

Regione: Lombardia

Provincia: MI

Nome provincia: Milano

Codice ISTAT comune: 015146

Comune: Milano

COLLOCAZIONE SPECIFICA

Tipologia: deposito museale

Qualificazione: comunale

Denominazione: Deposito Ansaldo

Indirizzo: Via Savona, 39

Denominazione struttura conservativa - livello 1: Raccolte Artistiche del Castello Sforzesco

Denominazione struttura conservativa - livello 2: Raccolte d'Arte Applicata

DATI PATRIMONIALI E COLLEZIONI

Sezione: Museo delle Arti Decorative - Sambonet

INVENTARIO

CRONOLOGIA

CRONOLOGIA GENERICA

Secolo: sec. XIX

Frazione di secolo: prima metà

CRONOLOGIA SPECIFICA

Da: 1800

Validità: post

A: 1849

Validità: ante

Motivazione cronologia: bibliografia

DEFINIZIONE CULTURALE

AMBITO CULTURALE

Denominazione: manifattura danese?

Motivazione dell'attribuzione: bibliografia

DATI TECNICI

MATERIA E TECNICA [1 / 2]

Materia: acciaio

MATERIA E TECNICA [2 / 2]

Materia: porcellana dipinta

MISURE

Lunghezza: 23.1

DATI ANALITICI

DESCRIZIONE

Indicazioni sull'oggetto

Serie di due coltelli con lama in acciaio e manico di porcellana a sezione circolare, lievemente sagomato all'estremità, con fiori e foglie blu su fondo bianco

Notizie storico-critiche

Relativamente ai manici i due coltelli sono stati pubblicati da G. Sambonet (1987) come manifattura della Royal Copenhagen del XIX secolo. Per la forma della lama e del manico sono databili nella prima metà del XIX secolo.

CONSERVAZIONE

STATO DI CONSERVAZIONE

Data: 2005

Stato di conservazione: buono

Fonte: osservazione diretta

CONDIZIONE GIURIDICA E VINCOLI

CONDIZIONE GIURIDICA

Indicazione generica: proprietà Ente pubblico territoriale

Indicazione specifica: Regione Lombardia

FONTI E DOCUMENTI DI RIFERIMENTO

DOCUMENTAZIONE FOTOGRAFICA

Codice univoco della risorsa: SC_OA_5q020-00193_IMG-0000603402

Genere: documentazione allegata

Tipo: fotografia b/n

Codice identificativo: ORE_00954_Sambonet_01

Collocazione del file nell'archivio locale: Sambonet

Nome del file originale: ORE_00954_Sambonet_01.jpg

BIBLIOGRAFIA

Genere: bibliografia specifica

Autore: Sambonet G.

Titolo contributo: Preziosità in porcellana per ingentilire le posate, in "Domina", 11

Anno di edizione: 1987

V., pp., nn.: pp.39-40

COMPILAZIONE

COMPILAZIONE

Anno di redazione: 2005

Ente compilatore: Raccolte Artistiche del Castello Sforzesco

Nome: Massa, R.

Funzionario responsabile: Tasso, Francesca