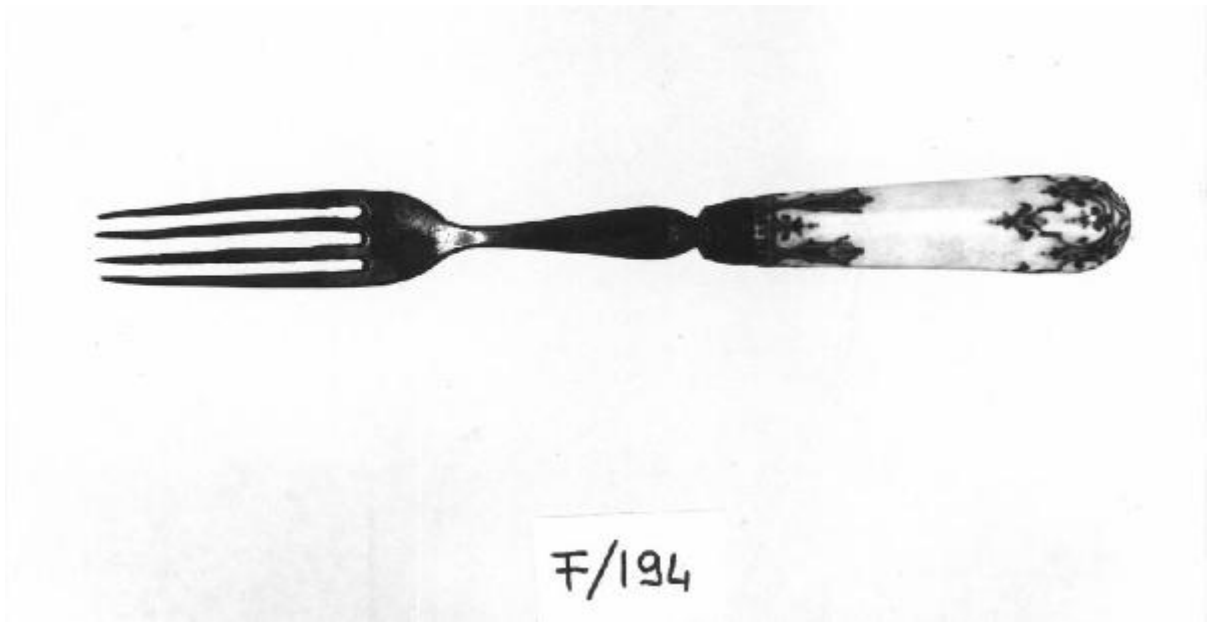


# Forchetta

manifattura tedesca?



Link risorsa: <https://www.lombardiabeniculturali.it/opere-arte/schede/5q020-00194/>

Scheda SIRBeC: <https://www.lombardiabeniculturali.it/opere-arte/schede-complete/5q020-00194/>

## CODICI

Unità operativa: 5q020

Numero scheda: 194

Codice scheda: 5q020-00194

Tipo scheda: OA

Livello ricerca: P

### CODICE UNIVOCO

Codice regione: 03

Numero catalogo generale: 00641386

Ente schedatore: R03/ Raccolte Artistiche del Castello Sforzesco

Ente competente: S27

## RELAZIONI

### RELAZIONI CON ALTRI BENI [1 / 3]

Tipo relazione: correlazione

Tipo scheda: OA

Codice IDK della scheda correlata: 5q020-00313

### RELAZIONI CON ALTRI BENI [2 / 3]

Tipo relazione: è compreso

Tipo scheda: COL

Codice IDK della scheda correlata: COL-RL480-0000004

### RELAZIONI CON ALTRI BENI [3 / 3]

Tipo relazione: è compreso

Tipo scheda: COL

Codice IDK della scheda correlata: COL-3o210-0000013

## OGGETTO

Categoria dell'oggetto: oreficeria

### OGGETTO

Definizione: forchetta

Tipologia: da tavola

Identificazione: opera isolata

Disponibilità del bene: reale

## LOCALIZZAZIONE GEOGRAFICO-AMMINISTRATIVA

### INDICAZIONE DEL CONTENITORE FISICO

Codice del contenitore fisico: 27840

Categoria del contenitore fisico: architettura

### LOCALIZZAZIONE GEOGRAFICO-AMMINISTRATIVA ATTUALE

Stato: Italia

Regione: Lombardia

Provincia: MI

Nome provincia: Milano

Codice ISTAT comune: 015146

Comune: Milano

### COLLOCAZIONE SPECIFICA

Tipologia: deposito museale

Qualificazione: comunale

Denominazione: Deposito Ansaldo

Indirizzo: Via Savona, 39

Denominazione struttura conservativa - livello 1: Raccolte Artistiche del Castello Sforzesco

Denominazione struttura conservativa - livello 2: Raccolte d'Arte Applicata

## DATI PATRIMONIALI E COLLEZIONI

Sezione: Museo delle Arti Decorative - Sambonet

### INVENTARIO

## CRONOLOGIA

### CRONOLOGIA GENERICA [1 / 2]

Secolo: sec. XVIII

Frazione di secolo: metà

### **CRONOLOGIA SPECIFICA [1 / 2]**

Da: 1740

Validità: post

A: 1760

Validità: ante

### **CRONOLOGIA GENERICA [2 / 2]**

Secolo: sec. XVIII

### **CRONOLOGIA SPECIFICA [2 / 2]**

Da: 1740

Validità: post

A: 1760

Validità: post

Motivazione cronologia: analisi stilistica

Motivazione cronologia: bibliografia

## **DEFINIZIONE CULTURALE**

### **AMBITO CULTURALE**

Denominazione: manifattura tedesca?

Motivazione dell'attribuzione: bibliografia

## **DATI TECNICI**

### **MATERIA E TECNICA [1 / 2]**

Materia: lega metallica

### **MATERIA E TECNICA [2 / 2]**

Materia: porcellana dipinta

### **MISURE**

Lunghezza: 19

## **DATI ANALITICI**

### **DESCRIZIONE**

Indicazioni sull'oggetto

Forchetta a quattro rebbi liscia con stelo sagomato a balaustro e impugnatura in porcellana, a sezione circolare, rastremata, con estremità arrotondata, dipinta a decori fitomorfi stilizzati e geometrici blu su fondo bianco

#### Notizie storico-critiche

I motivi ornamentali "alla Berain" sui manici suggeriscono una datazione complessiva della forchetta intorno alla metà del XVIII secolo. Per analogia con altri esemplari della collezione Sambonet, i manici possono essere ascritti alla manifattura di Meissen. G. Sambonet riferisce ipoteticamente la porcellana a manifattura di Saint- Cloud della metà del XVIII secolo (scheda Sambonet F/194)

## CONSERVAZIONE

### STATO DI CONSERVAZIONE

Data: 2005

Stato di conservazione: buono

Fonte: osservazione diretta

## CONDIZIONE GIURIDICA E VINCOLI

### CONDIZIONE GIURIDICA

Indicazione generica: proprietà Ente pubblico territoriale

Indicazione specifica: Regione Lombardia

## FONTI E DOCUMENTI DI RIFERIMENTO

### DOCUMENTAZIONE FOTOGRAFICA

Codice univoco della risorsa: SC\_OA\_5q020-00194\_IMG-0000603403

Genere: documentazione allegata

Tipo: fotografia b/n

Codice identificativo: ORE\_00955\_Sambonet\_01

Collocazione del file nell'archivio locale: Sambonet

Nome del file originale: ORE\_00955\_Sambonet\_01.jpg

### BIBLIOGRAFIA

Genere: bibliografia di confronto

Autore: Benker G.

Titolo contributo: Alte Bestecke

Luogo di edizione: Monaco

Anno di edizione: 1978

V., pp., nn.: p.135

V., tavv., figg.: f.260 b

## COMPILAZIONE

### COMPILAZIONE

Anno di redazione: 2005

Ente compilatore: Raccolte Artistiche del Castello Sforzesco

Nome: Massa, R.

Funzionario responsabile: Tasso, Francesca