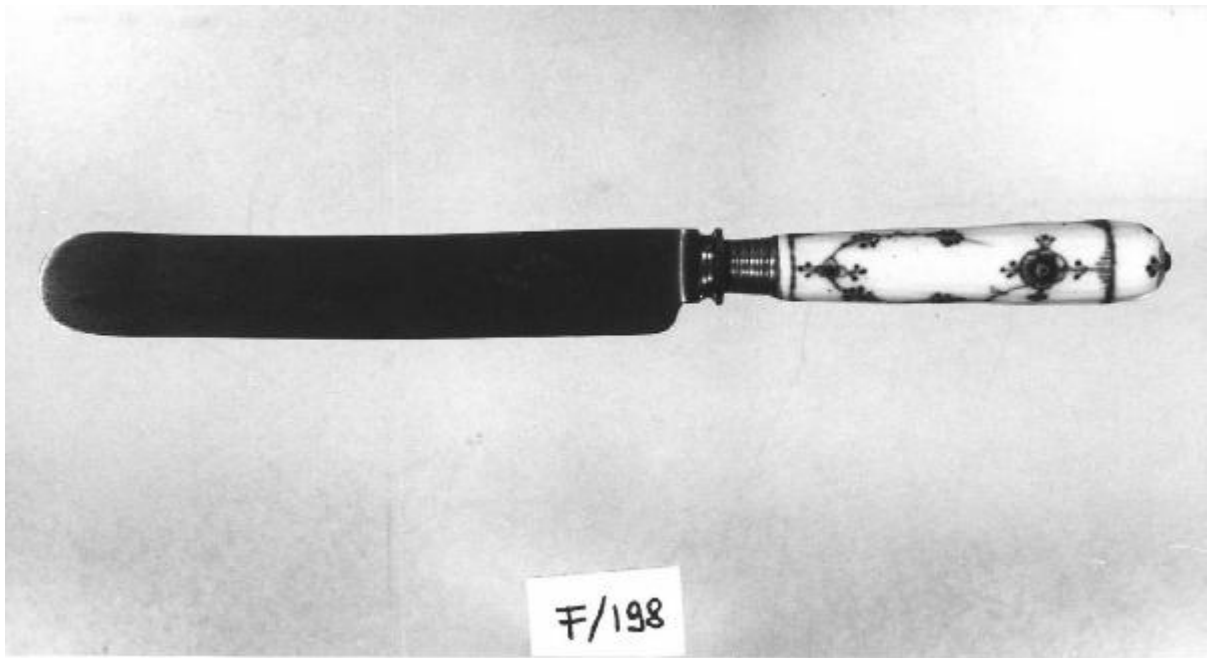


# Coltello

## manifattura di Copenaghen



Link risorsa: <https://www.lombardiabeniculturali.it/opere-arte/schede/5q020-00198/>

Scheda SIRBeC: <https://www.lombardiabeniculturali.it/opere-arte/schede-complete/5q020-00198/>

## CODICI

Unità operativa: 5q020

Numero scheda: 198

Codice scheda: 5q020-00198

Tipo scheda: OA

Livello ricerca: P

### CODICE UNIVOCO

Codice regione: 03

Numero catalogo generale: 00641390

Ente schedatore: R03/ Raccolte Artistiche del Castello Sforzesco

Ente competente: S27

## RELAZIONI

### RELAZIONI CON ALTRI BENI [1 / 4]

Tipo relazione: correlazione

Tipo scheda: OA

Codice IDK della scheda correlata: 5q020-00196

### RELAZIONI CON ALTRI BENI [2 / 4]

Tipo relazione: correlazione

Tipo scheda: OA

Codice IDK della scheda correlata: 5q020-00198

### RELAZIONI CON ALTRI BENI [3 / 4]

Tipo relazione: è compreso

Tipo scheda: COL

Codice IDK della scheda correlata: COL-RL480-0000004

### RELAZIONI CON ALTRI BENI [4 / 4]

Tipo relazione: è compreso

Tipo scheda: COL

Codice IDK della scheda correlata: COL-3o210-0000013

## OGGETTO

Categoria dell'oggetto: oreficeria

**OGGETTO**

Definizione: coltello

Identificazione: serie

**QUANTITA'**

Numero: 4

Disponibilità del bene: reale

**LOCALIZZAZIONE GEOGRAFICO-AMMINISTRATIVA**

**INDICAZIONE DEL CONTENITORE FISICO**

Codice del contenitore fisico: 27840

Categoria del contenitore fisico: architettura

**LOCALIZZAZIONE GEOGRAFICO-AMMINISTRATIVA ATTUALE**

Stato: Italia

Regione: Lombardia

Provincia: MI

Nome provincia: Milano

Codice ISTAT comune: 015146

Comune: Milano

**COLLOCAZIONE SPECIFICA**

Tipologia: deposito museale

Qualificazione: comunale

Denominazione: Deposito Ansaldo

Indirizzo: Via Savona, 39

Denominazione struttura conservativa - livello 1: Raccolte Artistiche del Castello Sforzesco

Denominazione struttura conservativa - livello 2: Raccolte d'Arte Applicata

**DATI PATRIMONIALI E COLLEZIONI**

Sezione: Museo delle Arti Decorative - Sambonet

**INVENTARIO**

**CRONOLOGIA**

## CRONOLOGIA GENERICA

Secolo: sec. XIX

Frazione di secolo: primo quarto

## CRONOLOGIA SPECIFICA

Da: 1800

Validità: ante

A: 1824

Validità: post

Motivazione cronologia: analisi stilistica

## DEFINIZIONE CULTURALE

### AMBITO CULTURALE

Denominazione: manifattura di Copenaghen

Motivazione dell'attribuzione: bibliografia

## DATI TECNICI

### MATERIA E TECNICA [1 / 3]

Materia: acciaio

### MATERIA E TECNICA [2 / 3]

Materia: lamina di metallo

### MATERIA E TECNICA [3 / 3]

Materia: porcellana dipinta

### MISURE

Lunghezza: 25.5

## DATI ANALITICI

### DESCRIZIONE

Indicazioni sull'oggetto

Serie di quattro coltelli con grossa lama in acciaio parallela e a punta arrotondata e manico di porcellana a sezione circolare con piccoli fiori stilizzati blu su fondo bianco, inserito in colletto a fascette circolari

### STEMMI, EMBLEMI, MARCHI [1 / 2]

Classe di appartenenza: marchio

Qualificazione: di fabbrica

Identificazione: Raadvad Knivfabriker

Quantità: 1

Posizione: lama

Descrizione: corona sormontata da una croce

### **STEMMI, EMBLEMI, MARCHI [2 / 2]**

Classe di appartenenza: marchio

Qualificazione: di fabbrica

Identificazione: Raadvad Knivfabriker

Quantità: 4

Posizione: lama

Descrizione: "RAADVAD/KNIVFABRIKER",

Notizie storico-critiche

I coltelli, pervenuti alla collezione Sambonet dalla Raccolta Fugini, sono databili per la forma della lama e del manico e per i decori della porcellana al primo quarto del secolo XIX. La porcellana del manico è di produzione danese, riferibile alla manifattura Royal Copenaghen, mentre la lama venne prodotta, come indica il marchio, dalla Raadvad, allora rinomata coltelleria di Copenaghen. La collezione Sambonet conserva due altri coltelli con manico simile

## **CONSERVAZIONE**

### **STATO DI CONSERVAZIONE**

Data: 2005

Stato di conservazione: buono

Fonte: osservazione diretta

## **CONDIZIONE GIURIDICA E VINCOLI**

### **CONDIZIONE GIURIDICA**

Indicazione generica: proprietà Ente pubblico territoriale

Indicazione specifica: Regione Lombardia

## **FONTI E DOCUMENTI DI RIFERIMENTO**

### **DOCUMENTAZIONE FOTOGRAFICA [1 / 5]**

Codice univoco della risorsa: SC\_OA\_5q020-00198\_IMG-0000603410

Genere: documentazione allegata

Tipo: fotografia b/n

Codice identificativo: ORE\_00959\_Sambonet\_01

Collocazione del file nell'archivio locale: Sambonet

Nome del file originale: ORE\_00959\_Sambonet\_01.jpg

**DOCUMENTAZIONE FOTOGRAFICA [2 / 5]**

Codice univoco della risorsa: SC\_OA\_5q020-00198\_IMG-0000603411

Genere: documentazione allegata

Tipo: fotografia digitale colore

Autore: Saporetti Immagini d'Arte-Milano

Data: 2007/07/24

Codice identificativo: ORE\_00959\_Sambonet\_02

Visibilità immagine: 1

Collocazione del file nell'archivio locale: Sambonet

Nome del file originale: ORE\_00959\_Sambonet\_02.jpg

**DOCUMENTAZIONE FOTOGRAFICA [3 / 5]**

Codice univoco della risorsa: SC\_OA\_5q020-00198\_IMG-0000603412

Genere: documentazione allegata

Tipo: fotografia digitale colore

Autore: Saporetti Immagini d'Arte-Milano

Data: 2007/07/24

Codice identificativo: ORE\_00959\_Sambonet\_03

Visibilità immagine: 1

Collocazione del file nell'archivio locale: Sambonet

Nome del file originale: ORE\_00959\_Sambonet\_03.jpg

**DOCUMENTAZIONE FOTOGRAFICA [4 / 5]**

Codice univoco della risorsa: SC\_OA\_5q020-00198\_IMG-0000603413

Genere: documentazione allegata

Tipo: fotografia digitale colore

Autore: Saporetti Immagini d'Arte-Milano

Data: 2007/07/24

Codice identificativo: ORE\_00959\_Sambonet\_04

Visibilità immagine: 1

Collocazione del file nell'archivio locale: Sambonet

Nome del file originale: ORE\_00959\_Sambonet\_04.jpg

#### **DOCUMENTAZIONE FOTOGRAFICA [5 / 5]**

Codice univoco della risorsa: SC\_OA\_5q020-00198\_IMG-0000603414

Genere: documentazione allegata

Tipo: fotografia digitale colore

Autore: Saporetto Immagini d'Arte-Milano

Data: 2007/07/24

Codice identificativo: ORE\_00959\_Sambonet\_05

Visibilità immagine: 1

Collocazione del file nell'archivio locale: Sambonet

Nome del file originale: ORE\_00959\_Sambonet\_05.jpg

#### **BIBLIOGRAFIA**

Genere: bibliografia di confronto

Autore: Sambonet G.

Titolo contributo: Preziosità in porcellana per ingentilire le posate, in "Domina", 11

Anno di edizione: 1987

V., pp., nn.: p.39

V., tavv., figg.: f.1

### **COMPILAZIONE**

#### **COMPILAZIONE**

Anno di redazione: 2005

Ente compilatore: Raccolte Artistiche del Castello Sforzesco

Nome: Massa, R.

Funzionario responsabile: Tasso, Francesca