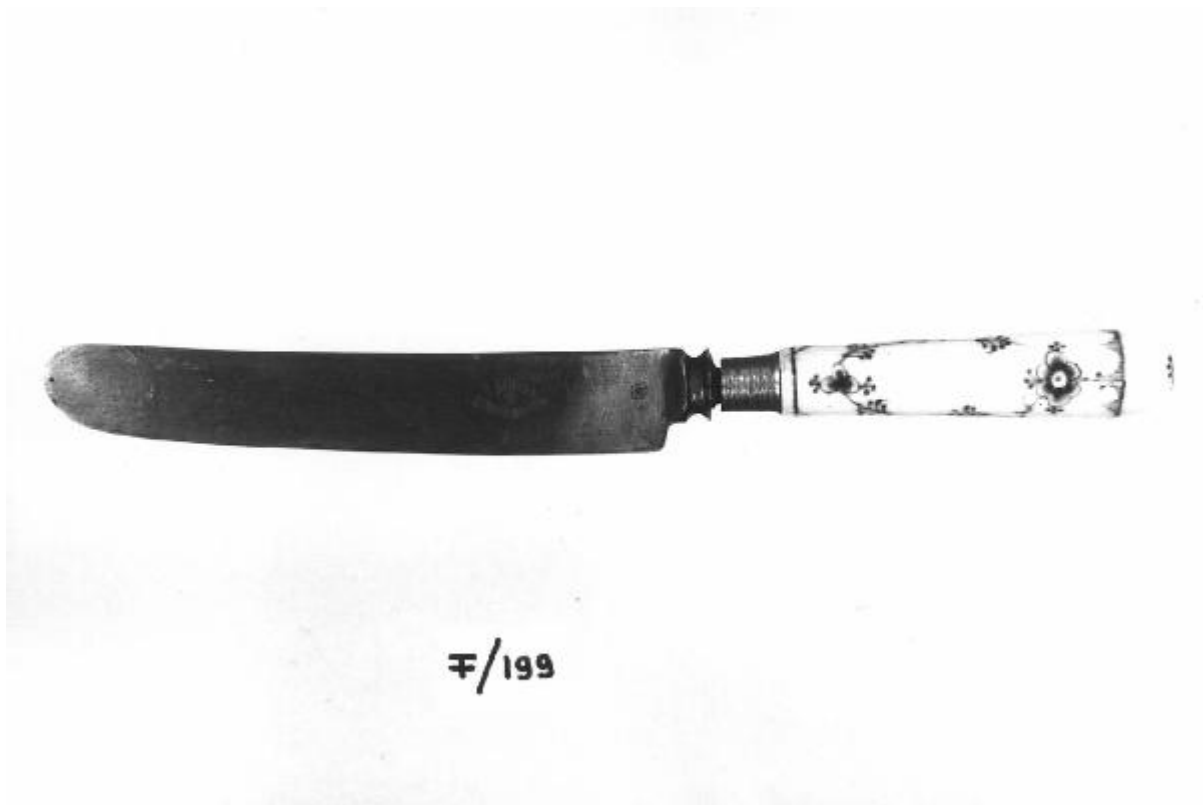


Coltello

manifattura di Copenaghen



Link risorsa: <https://www.lombardiabeniculturali.it/opere-arte/schede/5q020-00199/>

Scheda SIRBeC: <https://www.lombardiabeniculturali.it/opere-arte/schede-complete/5q020-00199/>

CODICI

Unità operativa: 5q020

Numero scheda: 199

Codice scheda: 5q020-00199

Tipo scheda: OA

Livello ricerca: P

CODICE UNIVOCO

Codice regione: 03

Numero catalogo generale: 00641391

Ente schedatore: R03/ Raccolte Artistiche del Castello Sforzesco

Ente competente: S27

RELAZIONI

RELAZIONI CON ALTRI BENI [1 / 4]

Tipo relazione: correlazione

Tipo scheda: OA

Codice IDK della scheda correlata: 5q020-00196

RELAZIONI CON ALTRI BENI [2 / 4]

Tipo relazione: correlazione

Tipo scheda: OA

Codice IDK della scheda correlata: 5q020-00198

RELAZIONI CON ALTRI BENI [3 / 4]

Tipo relazione: è compreso

Tipo scheda: COL

Codice IDK della scheda correlata: COL-RL480-0000004

RELAZIONI CON ALTRI BENI [4 / 4]

Tipo relazione: è compreso

Tipo scheda: COL

Codice IDK della scheda correlata: COL-3o210-0000013

OGGETTO

Categoria dell'oggetto: oreficeria

OGGETTO

Definizione: coltello

Identificazione: opera isolata

Disponibilità del bene: reale

LOCALIZZAZIONE GEOGRAFICO-AMMINISTRATIVA

INDICAZIONE DEL CONTENITORE FISICO

Codice del contenitore fisico: 27840

Categoria del contenitore fisico: architettura

LOCALIZZAZIONE GEOGRAFICO-AMMINISTRATIVA ATTUALE

Stato: Italia

Regione: Lombardia

Provincia: MI

Nome provincia: Milano

Codice ISTAT comune: 015146

Comune: Milano

COLLOCAZIONE SPECIFICA

Tipologia: deposito museale

Qualificazione: comunale

Denominazione: Deposito Ansaldo

Indirizzo: Via Savona, 39

Denominazione struttura conservativa - livello 1: Raccolte Artistiche del Castello Sforzesco

Denominazione struttura conservativa - livello 2: Raccolte d'Arte Applicata

DATI PATRIMONIALI E COLLEZIONI

Sezione: Museo delle Arti Decorative - Sambonet

INVENTARIO

CRONOLOGIA

CRONOLOGIA GENERICA

Secolo: sec. XIX

Frazione di secolo: primo quarto

CRONOLOGIA SPECIFICA

Da: 1800

Validità: post

A: 1824

Validità: ante

Motivazione cronologia: analisi stilistica

DEFINIZIONE CULTURALE

AMBITO CULTURALE

Denominazione: manifattura di Copenaghen

Motivazione dell'attribuzione [1 / 2]: marchio

Motivazione dell'attribuzione [2 / 2]: analisi stilistica

DATI TECNICI

MATERIA E TECNICA [1 / 3]

Materia: acciaio

MATERIA E TECNICA [2 / 3]

Materia: lamina di metallo

MATERIA E TECNICA [3 / 3]

Materia: porcellana dipinta

MISURE

Lunghezza: 25.5

DATI ANALITICI

DESCRIZIONE

Indicazioni sull'oggetto

Coltello con lama d'acciaio a punta arrotondata, manico di porcellana a sezione circolare con piccoli fiori stilizzati blu su fondo bianco, inserito in colletto troncoconico a fascette orizzontali

STEMMI, EMBLEMI, MARCHI [1 / 2]

Classe di appartenenza: marchio

Qualificazione: di fabbrica

Identificazione: Raadvad Knivfabriker

Quantità: 1

Posizione: lama

Descrizione: corona sormontata da una croce

STEMMI, EMBLEMI, MARCHI [2 / 2]

Classe di appartenenza: marchio

Qualificazione: di fabbrica

Identificazione: Raadvad Knivfabriker

Quantità: 1

Posizione: lama

Descrizione: "RAADVAD/KNIVFABRIKER"

Notizie storico-critiche

Il coltello, di cui la collezione Sambonet conserva altri esemplari simili, è databile per la forma della lama e del manico e per i decori della porcellana al primo quarto del secolo XIX . La porcellana del manico è di produzione danese, riferibile alla manifattura Royal Copenhagen, mentre la lama venne prodotta, come indica il marchio, dalla Raadvad, una allora rinomata coltelleria di Copenhagen

CONSERVAZIONE

STATO DI CONSERVAZIONE

Data: 2005

Stato di conservazione: buono

Fonte: osservazione diretta

CONDIZIONE GIURIDICA E VINCOLI

CONDIZIONE GIURIDICA

Indicazione generica: proprietà Ente pubblico territoriale

Indicazione specifica: Regione Lombardia

FONTI E DOCUMENTI DI RIFERIMENTO

DOCUMENTAZIONE FOTOGRAFICA

Codice univoco della risorsa: SC_OA_5q020-00199_IMG-0000603415

Genere: documentazione allegata

Tipo: fotografia b/n

Codice identificativo: ORE_00960_Sambonet_01

Collocazione del file nell'archivio locale: Sambonet

Nome del file originale: ORE_00960_Sambonet_01.jpg

BIBLIOGRAFIA

Genere: bibliografia di confronto

Autore: Sambonet G.

Titolo contribuito: Preziosità in porcellana per ingentilire le posate, in "Domina", 11

Anno di edizione: 1987

V., pp., nn.: p.39

V., tavv., figg.: f.1

COMPILAZIONE

COMPILAZIONE

Anno di redazione: 2005

Ente compilatore: Raccolte Artistiche del Castello Sforzesco

Nome: Massa, R.

Funzionario responsabile: Tasso, Francesca