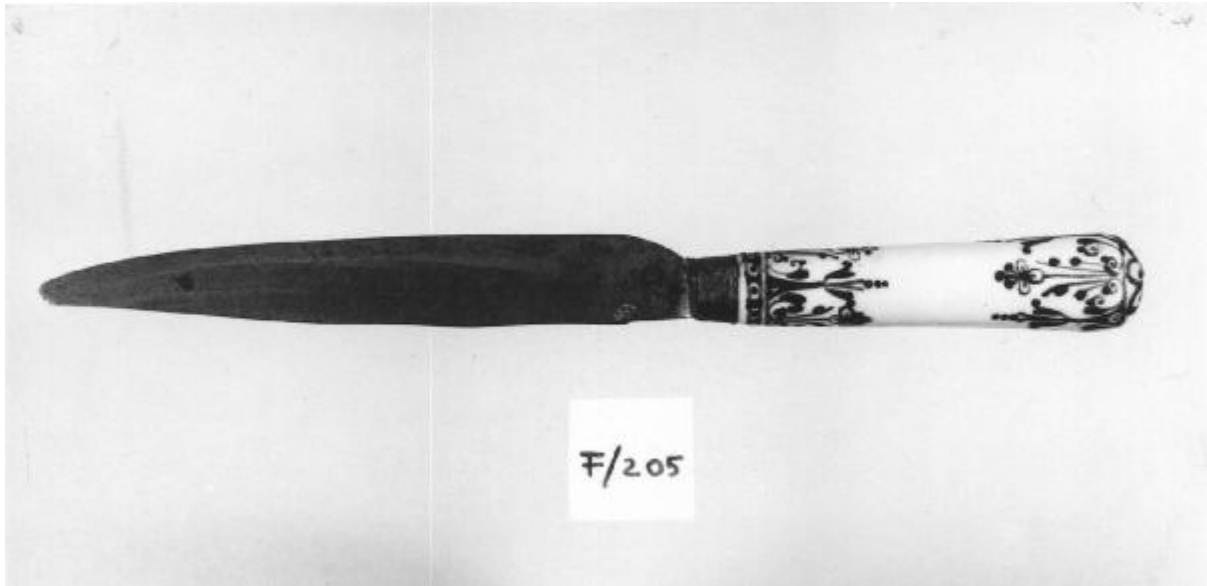


Coltello

manifattura tedesca?



Link risorsa: <https://www.lombardiabeniculturali.it/opere-arte/schede/5q020-00205/>

Scheda SIRBeC: <https://www.lombardiabeniculturali.it/opere-arte/schede-complete/5q020-00205/>

CODICI

Unità operativa: 5q020

Numero scheda: 205

Codice scheda: 5q020-00205

Tipo scheda: OA

Livello ricerca: P

CODICE UNIVOCO

Codice regione: 03

Numero catalogo generale: 00641397

Ente schedatore: R03/ Raccolte Artistiche del Castello Sforzesco

Ente competente: S27

RELAZIONI

RELAZIONI CON ALTRI BENI [1 / 3]

Tipo relazione: correlazione

Tipo scheda: OA

Codice IDK della scheda correlata: 5q020-00205

RELAZIONI CON ALTRI BENI [2 / 3]

Tipo relazione: è compreso

Tipo scheda: COL

Codice IDK della scheda correlata: COL-RL480-0000004

RELAZIONI CON ALTRI BENI [3 / 3]

Tipo relazione: è compreso

Tipo scheda: COL

Codice IDK della scheda correlata: COL-3o210-0000013

OGGETTO

Categoria dell'oggetto: oreficeria

OGGETTO

Definizione: coltello

Tipologia: da tavola

Identificazione: opera isolata

Disponibilità del bene: reale

LOCALIZZAZIONE GEOGRAFICO-AMMINISTRATIVA

INDICAZIONE DEL CONTENITORE FISICO

Codice del contenitore fisico: 27840

Categoria del contenitore fisico: architettura

LOCALIZZAZIONE GEOGRAFICO-AMMINISTRATIVA ATTUALE

Stato: Italia

Regione: Lombardia

Provincia: MI

Nome provincia: Milano

Codice ISTAT comune: 015146

Comune: Milano

COLLOCAZIONE SPECIFICA

Tipologia: deposito museale

Qualificazione: comunale

Denominazione: Deposito Ansaldo

Indirizzo: Via Savona, 39

Denominazione struttura conservativa - livello 1: Raccolte Artistiche del Castello Sforzesco

Denominazione struttura conservativa - livello 2: Raccolte d'Arte Applicata

DATI PATRIMONIALI E COLLEZIONI

Sezione: Museo delle Arti Decorative - Sambonet

INVENTARIO

CRONOLOGIA

CRONOLOGIA GENERICA

Secolo: sec. XVIII

Frazione di secolo: secondo quarto

CRONOLOGIA SPECIFICA

Da: 1725

Validità: post

A: 1749

Validità: ante

Motivazione cronologia: analisi stilistica

DEFINIZIONE CULTURALE

AMBITO CULTURALE

Denominazione: manifattura tedesca?

Motivazione dell'attribuzione: bibliografia

DATI TECNICI

MATERIA E TECNICA [1 / 3]

Materia: acciaio

MATERIA E TECNICA [2 / 3]

Materia: lamina di metallo

MATERIA E TECNICA [3 / 3]

Materia: porcellana dipinta

MISURE

Lunghezza: 26

DATI ANALITICI

DESCRIZIONE

Indicazioni sull'oggetto

Coltello con lama in acciaio e manico in porcellana, a sezione circolare, rastremato, con estremità arrotondata, dipinta a decori floreali stilizzati blu su fondo bianco

STEMMI, EMBLEMI, MARCHI

Classe di appartenenza: marchio

Qualificazione: di fabbrica

Quantità: 1

Posizione: lama

Descrizione: un cuore sovrastato da una corona

Notizie storico-critiche

I motivi ornamentali inducono a riferire la produzione dei manici a manifattura tedesca, forse Meissen, e a datare il coltello, anche per la forma della lama, agli anni '30/'40 del secolo XVIII. La collezione Sambonet conserva altri esemplari simili.

CONSERVAZIONE

STATO DI CONSERVAZIONE

Data: 2005

Stato di conservazione: buono

Fonte: osservazione diretta

CONDIZIONE GIURIDICA E VINCOLI

CONDIZIONE GIURIDICA

Indicazione generica: proprietà Ente pubblico territoriale

Indicazione specifica: Regione Lombardia

FONTI E DOCUMENTI DI RIFERIMENTO

DOCUMENTAZIONE FOTOGRAFICA [1 / 2]

Codice univoco della risorsa: SC_OA_5q020-00205_IMG-0000603437

Genere: documentazione allegata

Tipo: fotografia b/n

Codice identificativo: ORE_00966_Sambonet_01

Collocazione del file nell'archivio locale: Sambonet

Nome del file originale: ORE_00966_Sambonet_01.jpg

DOCUMENTAZIONE FOTOGRAFICA [2 / 2]

Codice univoco della risorsa: SC_OA_5q020-00205_IMG-0000603438

Genere: documentazione allegata

Tipo: fotografia digitale colore

Autore: Saporetti Immagini d'Arte-Milano

Data: 2007/07/24

Codice identificativo: ORE_00966_Sambonet_01 bis

Visibilità immagine: 1

Collocazione del file nell'archivio locale: Sambonet

Nome del file originale: ORE_00966_Sambonet_01 bis.jpg

BIBLIOGRAFIA

Genere: bibliografia di confronto

Autore: Benker G.

Titolo contribuito: Alte Bestecke

Luogo di edizione: Monaco

Anno di edizione: 1978

V., pp., nn.: pp.134-135

COMPILAZIONE

COMPILAZIONE

Anno di redazione: 2005

Ente compilatore: Raccolte Artistiche del Castello Sforzesco

Nome: Massa, R.

Funzionario responsabile: Tasso, Francesca