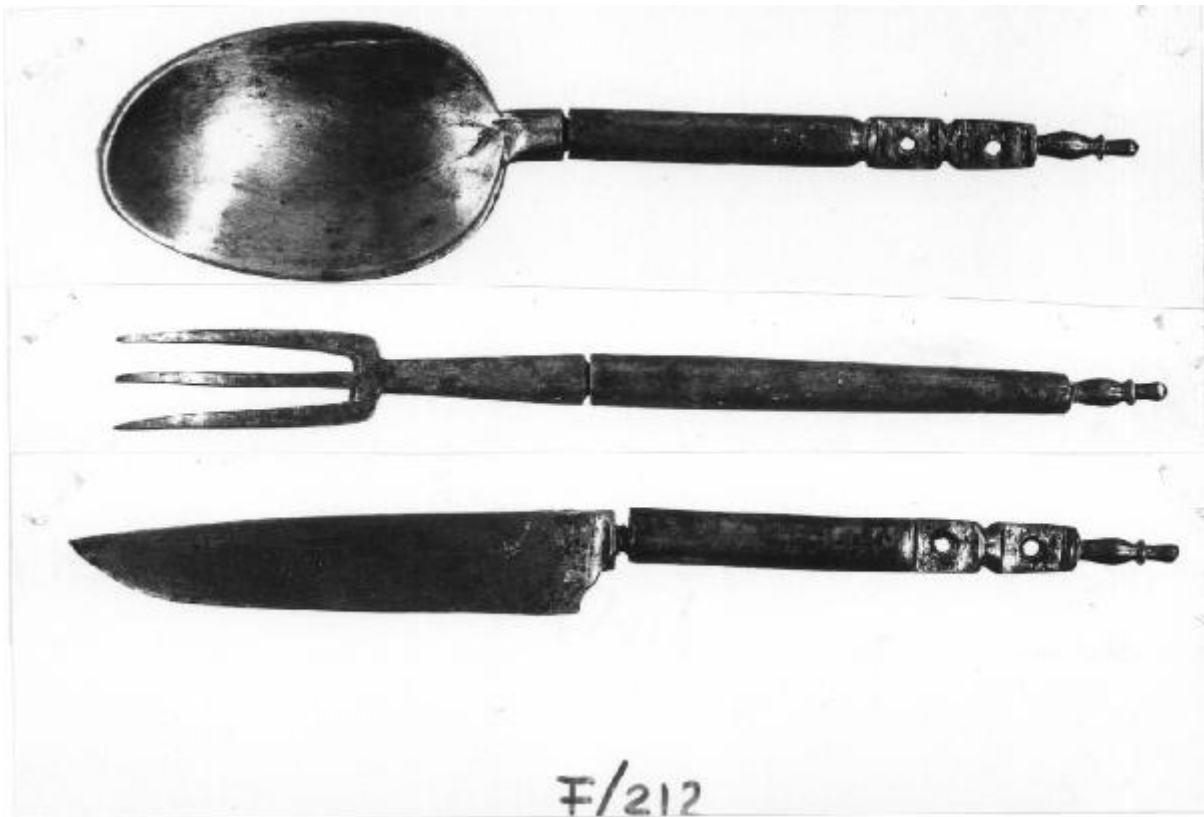


Servizio di posate

manifattura dell'Italia settentrionale



Link risorsa: <https://www.lombardiabeniculturali.it/opere-arte/schede/5q020-00212/>

Scheda SIRBeC: <https://www.lombardiabeniculturali.it/opere-arte/schede-complete/5q020-00212/>

CODICI

Unità operativa: 5q020

Numero scheda: 212

Codice scheda: 5q020-00212

Tipo scheda: OA

Livello ricerca: P

CODICE UNIVOCO

Codice regione: 03

Numero catalogo generale: 00641404

Ente schedatore: R03/ Raccolte Artistiche del Castello Sforzesco

Ente competente: S27

RELAZIONI

STRUTTURA COMPLESSA

Codice IDK della scheda madre: 5q020-00212

RELAZIONI CON ALTRI BENI [1 / 3]

Tipo relazione: correlazione

Tipo scheda: OA

Codice IDK della scheda correlata: 5q020-00209

RELAZIONI CON ALTRI BENI [2 / 3]

Tipo relazione: è compreso

Tipo scheda: COL

Codice IDK della scheda correlata: COL-RL480-0000004

RELAZIONI CON ALTRI BENI [3 / 3]

Tipo relazione: è compreso

Tipo scheda: COL

Codice IDK della scheda correlata: COL-3o210-0000013

OGGETTO

Categoria dell'oggetto: oreficeria

OGGETTO

Definizione: servizio di posate

Tipologia: da viaggio

Identificazione: insieme

QUANTITA'

Numero: 3

Disponibilità del bene: reale

LOCALIZZAZIONE GEOGRAFICO-AMMINISTRATIVA

INDICAZIONE DEL CONTENITORE FISICO

Codice del contenitore fisico: 27840

Categoria del contenitore fisico: architettura

LOCALIZZAZIONE GEOGRAFICO-AMMINISTRATIVA ATTUALE

Stato: Italia

Regione: Lombardia

Provincia: MI

Nome provincia: Milano

Codice ISTAT comune: 015146

Comune: Milano

COLLOCAZIONE SPECIFICA

Tipologia: deposito museale

Qualificazione: comunale

Denominazione: Deposito Ansaldo

Indirizzo: Via Savona, 39

Denominazione struttura conservativa - livello 1: Raccolte Artistiche del Castello Sforzesco

Denominazione struttura conservativa - livello 2: Raccolte d'Arte Applicata

DATI PATRIMONIALI E COLLEZIONI

Sezione: Museo delle Arti Decorative - Sambonet

INVENTARIO

CRONOLOGIA

CRONOLOGIA GENERICA

Secolo: sec. XVII

Frazione di secolo: primo quarto

CRONOLOGIA SPECIFICA

Da: 1600

Validità: post

A: 1624

Validità: ante

Motivazione cronologia: analisi stilistica

Motivazione cronologia: bibliografia

DEFINIZIONE CULTURALE

AMBITO CULTURALE

Denominazione: manifattura dell'Italia settentrionale

Motivazione dell'attribuzione: bibliografia

DATI TECNICI

MATERIA E TECNICA

Materia: acciaio

MISURE

Specifiche: varie

DATI ANALITICI

DESCRIZIONE

Indicazioni sull'oggetto

Servizio di posate da viaggio composto da cucchiaio, forchetta e coltello con manico avvitabile alle aderenze concluso all'estremità da un terminale a balaustro

Notizie storico-critiche

Le posate, che compongono un servizio da viaggio per una persona, si custodiscono nell'astuccio originale in cuoio impresso e dorato e sono stilisticamente avvicinati, ad esclusione della forchetta, a un servizio, di fattura più raffinata e matericamente più prezioso, della collezione Sambonet. Esemplari di cucchiaio e coltello molto simili, con astuccio analogo, si conservano presso le Civiche Raccolte d'arte Applicata del Castello Sforzesco di Milano, Catalogo Cuoi 75, dove sono classificati come produzione italiana del secolo XVII. Ai primi decenni del Seicento è ragionevolmente riferibile la concezione geometrica dei manici. Non è da escludere che originariamente parte del manico fosse rivestita di materiale più nobile, madreperla o tartaruga. Un coltello con manico simile rivestito appunto di madreperla è pubblicato da K. Marquardt (1997) come produzione italiana del XVI secolo, ma più recentemente S.D.Coffin, ha pubblicato un servizio simile, con manici rivestiti in madreperla, datandolo agli inizi del XVII e ascrivendolo a manifattura

dell'Italia settentrionale

CONSERVAZIONE

STATO DI CONSERVAZIONE

Data: 2005

Stato di conservazione: buono

Fonte: osservazione diretta

CONDIZIONE GIURIDICA E VINCOLI

CONDIZIONE GIURIDICA

Indicazione generica: proprietà Ente pubblico territoriale

Indicazione specifica: Regione Lombardia

FONTI E DOCUMENTI DI RIFERIMENTO

DOCUMENTAZIONE FOTOGRAFICA

Codice univoco della risorsa: SC_OA_5q020-00212_IMG-0000603451

Genere: documentazione allegata

Tipo: fotografia b/n

Codice identificativo: ORE_00973_Sambonet_01

Collocazione del file nell'archivio locale: Sambonet

Nome del file originale: ORE_00973_Sambonet_01.jpg

BIBLIOGRAFIA [1 / 3]

Genere: bibliografia di confronto

Autore: Tasso F./ Perin A.

Titolo contributo: La Collezione Sambonet al Castello Sforzesco. Cucchiaino, forchetta e coltello dal XVI al XX secolo

Luogo di edizione: Milano

Anno di edizione: 2003

V., pp., nn.: p.19

V., tavv., figg.: f.4

BIBLIOGRAFIA [2 / 3]

Genere: bibliografia di confronto

Autore: Marquardt K.

Titolo contribuito: Eight centuries of Europeans knives, forks and spoons

Luogo di edizione: Stoccarda

Anno di edizione: 1997

V., pp., nn.: p.70

V., tavv., figg.: f.185

BIBLIOGRAFIA [3 / 3]

Genere: bibliografia di confronto

Autore: Coffin S. D.

Titolo contribuito: Historical overview, in Feeding desire. Design and the Tools of the Table, 1500-2005

Luogo di edizione: New York

Anno di edizione: 2006

V., pp., nn.: p.22

V., tavv., figg.: f.5

COMPILAZIONE

COMPILAZIONE

Anno di redazione: 2005

Ente compilatore: Raccolte Artistiche del Castello Sforzesco

Nome: Massa, R.

Funzionario responsabile: Tasso, Francesca