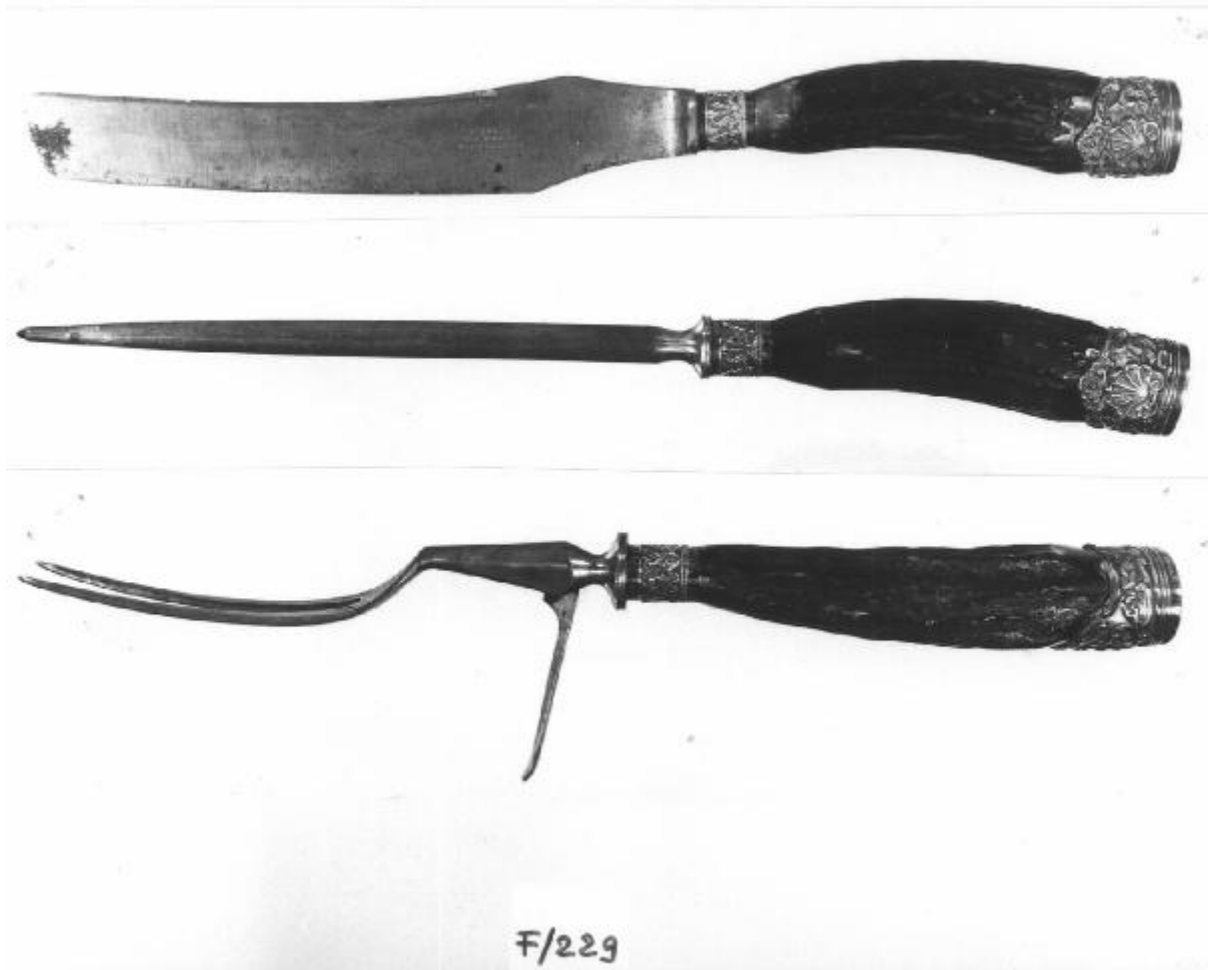


## Servizio di posate

House J.



Link risorsa: <https://www.lombardiabeniculturali.it/opere-arte/schede/5q020-00229/>

Scheda SIRBeC: <https://www.lombardiabeniculturali.it/opere-arte/schede-complete/5q020-00229/>

## CODICI

Unità operativa: 5q020

Numero scheda: 229

Codice scheda: 5q020-00229

Tipo scheda: OA

Livello ricerca: P

### CODICE UNIVOCO

Codice regione: 03

Numero catalogo generale: 00641421

Ente schedatore: R03/ Raccolte Artistiche del Castello Sforzesco

Ente competente: S27

## RELAZIONI

### STRUTTURA COMPLESSA

Codice IDK della scheda madre: 5q020-00229

### RELAZIONI CON ALTRI BENI [1 / 3]

Tipo relazione: correlazione

Tipo scheda: OA

Codice IDK della scheda correlata: 5q020-00229

### RELAZIONI CON ALTRI BENI [2 / 3]

Tipo relazione: è compreso

Tipo scheda: COL

Codice IDK della scheda correlata: COL-RL480-0000004

### RELAZIONI CON ALTRI BENI [3 / 3]

Tipo relazione: è compreso

Tipo scheda: COL

Codice IDK della scheda correlata: COL-3o210-0000013

## OGGETTO

Categoria dell'oggetto: oreficeria

## OGGETTO

Definizione: servizio di posate

Tipologia: da trinciante

Identificazione: insieme

## QUANTITA'

Numero: 3

Disponibilità del bene: reale

## LOCALIZZAZIONE GEOGRAFICO-AMMINISTRATIVA

### INDICAZIONE DEL CONTENITORE FISICO

Codice del contenitore fisico: 27840

Categoria del contenitore fisico: architettura

### LOCALIZZAZIONE GEOGRAFICO-AMMINISTRATIVA ATTUALE

Stato: Italia

Regione: Lombardia

Provincia: MI

Nome provincia: Milano

Codice ISTAT comune: 015146

Comune: Milano

### COLLOCAZIONE SPECIFICA

Tipologia: deposito museale

Qualificazione: comunale

Denominazione: Deposito Ansaldo

Indirizzo: Via Savona, 39

Denominazione struttura conservativa - livello 1: Raccolte Artistiche del Castello Sforzesco

Denominazione struttura conservativa - livello 2: Raccolte d'Arte Applicata

## DATI PATRIMONIALI E COLLEZIONI

Sezione: Museo delle Arti Decorative - Sambonet

## INVENTARIO

## CRONOLOGIA

## CRONOLOGIA GENERICA

Secolo: sec. XIX

Frazione di secolo: seconda metà

## CRONOLOGIA SPECIFICA

Da: 1850

Validità: post

A: 1899

Validità: ante

Motivazione cronologia: analisi stilistica

## DEFINIZIONE CULTURALE

### AUTORE

Ruolo: coltellinaio

Nome di persona o ente: House J.

Tipo intestazione: P

Dati anagrafici/Periodo di attività: sec. XIX

Motivazione dell'attribuzione: marchio

## DATI TECNICI

### MATERIA E TECNICA [1 / 3]

Materia: acciaio

### MATERIA E TECNICA [2 / 3]

Materia: lega metallica

### MATERIA E TECNICA [3 / 3]

Materia: corno

### MISURE

Specifiche: varie

## DATI ANALITICI

### DESCRIZIONE

Indicazioni sull'oggetto

Servizio di posate da trinciante composto da forchettone, coltellone e affilatore. Aderenze in acciaio, manico in corno di cervo, colletto e capsula in lega metallica con decori a foglie e conchiglie

#### Notizie storico-critiche

Il servizio, che si conserva nell' astuccio originale, recante internamente la scritta "MAGBEL", è riconducibile verosimilmente, considerando le iscrizioni su lama e affilatore e l'impiego del corno nei manici, ad ambito inglese, e databile nella seconda metà del secolo XIX per i caratteri stilistici. Il corno è materiale largamente usato nella coltelleria inglese e nei set da servizio. I tre pezzi sono verosimilmente stati prodotti dal fabbro-ferraio J. House, il cui marchio è impresso sulla lama del coltello

## CONSERVAZIONE

### STATO DI CONSERVAZIONE

Data: 2005

Stato di conservazione: buono

Fonte: osservazione diretta

## CONDIZIONE GIURIDICA E VINCOLI

### CONDIZIONE GIURIDICA

Indicazione generica: proprietà Ente pubblico territoriale

Indicazione specifica: Regione Lombardia

## FONTI E DOCUMENTI DI RIFERIMENTO

### DOCUMENTAZIONE FOTOGRAFICA

Codice univoco della risorsa: SC\_OA\_5q020-00229\_IMG-0000603534

Genere: documentazione allegata

Tipo: fotografia b/n

Codice identificativo: ORE\_00990\_Sambonet\_01

Collocazione del file nell'archivio locale: Sambonet

Nome del file originale: ORE\_00990\_Sambonet\_01.jpg

### BIBLIOGRAFIA [1 / 3]

Genere: bibliografia di confronto

Autore: Argenti tavola

Titolo contributo: Argenti da tavola e posate

Luogo di edizione: Torino

Anno di edizione: 2005

V., pp., nn.: pp.194-195

V., tavv., figg.: f.214

**BIBLIOGRAFIA [2 / 3]**

Genere: bibliografia di confronto

Autore: Moore S.

Titolo contribuito: Cutlery for the table

Luogo di edizione: Sheffield

Anno di edizione: 1995

V., pp., nn.: p.253

**BIBLIOGRAFIA [3 / 3]**

Genere: bibliografia di confronto

Autore: Salvatici L.

Titolo contribuito: Coltelli d'Europa in mostra a Scarperia

Luogo di edizione: Scarperia

Anno di edizione: 1995

V., pp., nn.: p.116

## COMPILAZIONE

### COMPILAZIONE

Anno di redazione: 2005

Ente compilatore: Raccolte Artistiche del Castello Sforzesco

Nome: Massa, R.

Funzionario responsabile: Tasso, Francesca