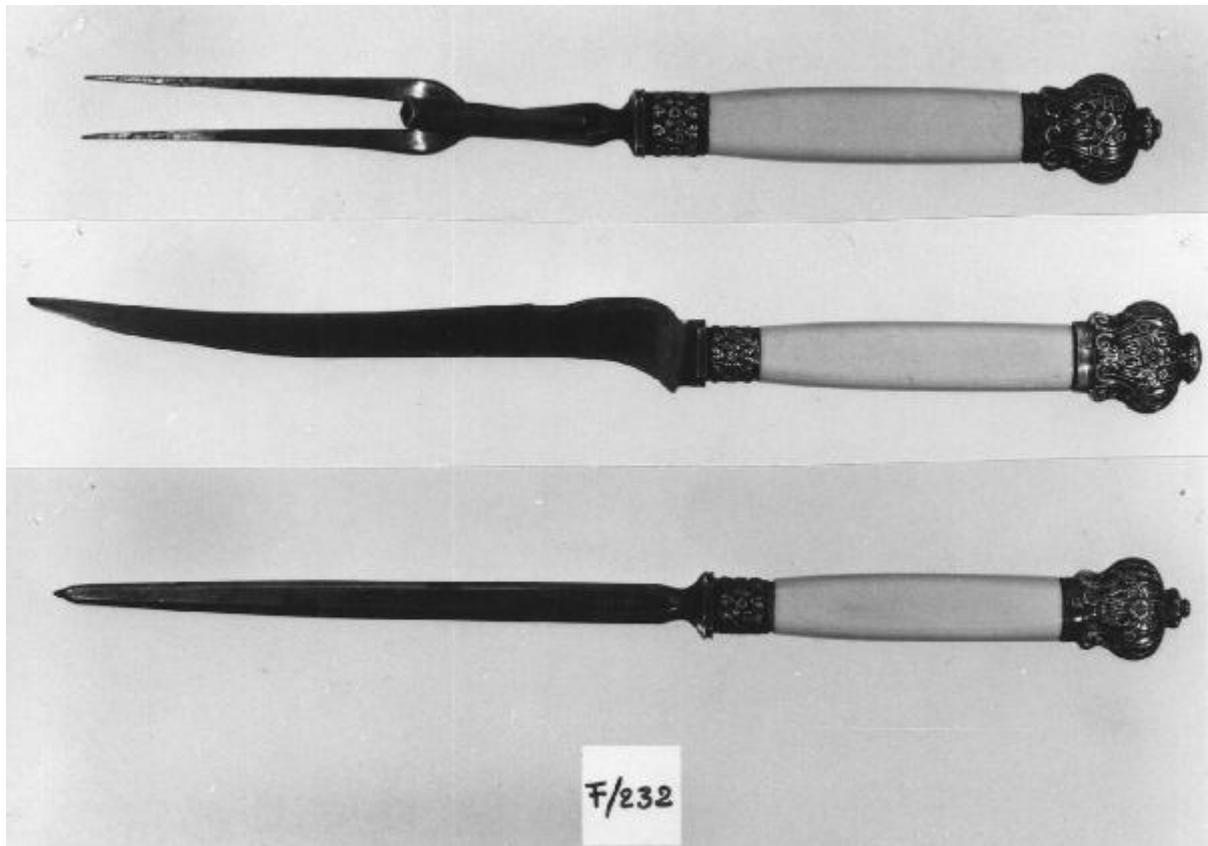


Servizio di posate manifattura inglese?



Link risorsa: <https://www.lombardiabenculturali.it/opere-arte/schede/5q020-00232/>

Scheda SIRBeC: <https://www.lombardiabenculturali.it/opere-arte/schede-complete/5q020-00232/>

CODICI

Unità operativa: 5q020

Numero scheda: 232

Codice scheda: 5q020-00232

Tipo scheda: OA

Livello ricerca: P

CODICE UNIVOCO

Codice regione: 03

Numero catalogo generale: 00641424

Ente schedatore: R03/ Raccolte Artistiche del Castello Sforzesco

Ente competente: S27

RELAZIONI

STRUTTURA COMPLESSA

Codice IDK della scheda madre: 5q020-00232

RELAZIONI CON ALTRI BENI [1 / 3]

Tipo relazione: correlazione

Tipo scheda: OA

Codice IDK della scheda correlata: 5q020-00272

RELAZIONI CON ALTRI BENI [2 / 3]

Tipo relazione: è compreso

Tipo scheda: COL

Codice IDK della scheda correlata: COL-RL480-0000004

RELAZIONI CON ALTRI BENI [3 / 3]

Tipo relazione: è compreso

Tipo scheda: COL

Codice IDK della scheda correlata: COL-3o210-0000013

OGGETTO

Categoria dell'oggetto: oreficeria

OGGETTO

Definizione: servizio di posate

Tipologia: da trinciante

Identificazione: insieme

QUANTITA'

Numero: 3

Disponibilità del bene: reale

LOCALIZZAZIONE GEOGRAFICO-AMMINISTRATIVA

INDICAZIONE DEL CONTENITORE FISICO

Codice del contenitore fisico: 27840

Categoria del contenitore fisico: architettura

LOCALIZZAZIONE GEOGRAFICO-AMMINISTRATIVA ATTUALE

Stato: Italia

Regione: Lombardia

Provincia: MI

Nome provincia: Milano

Codice ISTAT comune: 015146

Comune: Milano

COLLOCAZIONE SPECIFICA

Tipologia: deposito museale

Qualificazione: comunale

Denominazione: Deposito Ansaldo

Indirizzo: Via Savona, 39

Denominazione struttura conservativa - livello 1: Raccolte Artistiche del Castello Sforzesco

Denominazione struttura conservativa - livello 2: Raccolte d'Arte Applicata

DATI PATRIMONIALI E COLLEZIONI

Sezione: Museo delle Arti Decorative - Sambonet

INVENTARIO

CRONOLOGIA

CRONOLOGIA GENERICA

Secolo: sec. XIX

Frazione di secolo: ultimo quarto

CRONOLOGIA SPECIFICA

Da: 1875

Validità: post

A: 1899

Validità: ante

Specifica: coltello, affilatore

Motivazione cronologia: analisi stilistica

DEFINIZIONE CULTURALE

AMBITO CULTURALE

Denominazione: manifattura inglese?

Motivazione dell'attribuzione: analisi stilistica

DATI TECNICI

MATERIA E TECNICA [1 / 3]

Materia: acciaio

MATERIA E TECNICA [2 / 3]

Materia: argento

MATERIA E TECNICA [3 / 3]

Materia: avorio

MISURE

Specifiche: varie

DATI ANALITICI

DESCRIZIONE

Indicazioni sull'oggetto

Servizio di posate da arrosto composto da forchettone, coltellone e affilatore: aderenze in acciaio, manico in avorio, liscio, a sezione ovale, leggermente bombato, inserito in colletto a ornati floreali e in capsula sferica con piccolo pomolo al terminale, scanalata e con decori a fiori e volute

STEMMI, EMBLEMI, MARCHI

Classe di appartenenza: marchio

Qualificazione: di catalogo?

Quantità: 3

Posizione: manico, terminale

Descrizione: "R° 265089"

Notizie storico-critiche

Il servizio si conserva in astuccio d'epoca ma non pertinente. L'iscrizione sull'affilatore suggerisce di ascriverlo ad ambito inglese come pure i caratteri stilistici, riferibili al tardo secolo XIX e che, soprattutto nella soluzione formale e decorativa del manico rimandano a una forchetta elettroplaccata recante i punzoni della ditta inglese Cristopher Johnson & Co. Il marchio numerico sui terminali si riferisce probabilmente al numero del catalogo di vendita della ditta

CONSERVAZIONE

STATO DI CONSERVAZIONE

Data: 2005

Stato di conservazione: buono

Fonte: osservazione diretta

CONDIZIONE GIURIDICA E VINCOLI

CONDIZIONE GIURIDICA

Indicazione generica: proprietà Ente pubblico territoriale

Indicazione specifica: Regione Lombardia

FONTI E DOCUMENTI DI RIFERIMENTO

DOCUMENTAZIONE FOTOGRAFICA

Codice univoco della risorsa: SC_OA_5q020-00232_IMG-0000603538

Genere: documentazione allegata

Tipo: fotografia b/n

Codice identificativo: ORE_00993_Sambonet_01

Collocazione del file nell'archivio locale: Sambonet

Nome del file originale: ORE_00993_Sambonet_01.jpg

COMPILAZIONE

COMPILAZIONE

Anno di redazione: 2005

Ente compilatore: Raccolte Artistiche del Castello Sforzesco

Nome: Massa, R.

Funzionario responsabile: Tasso, Francesca