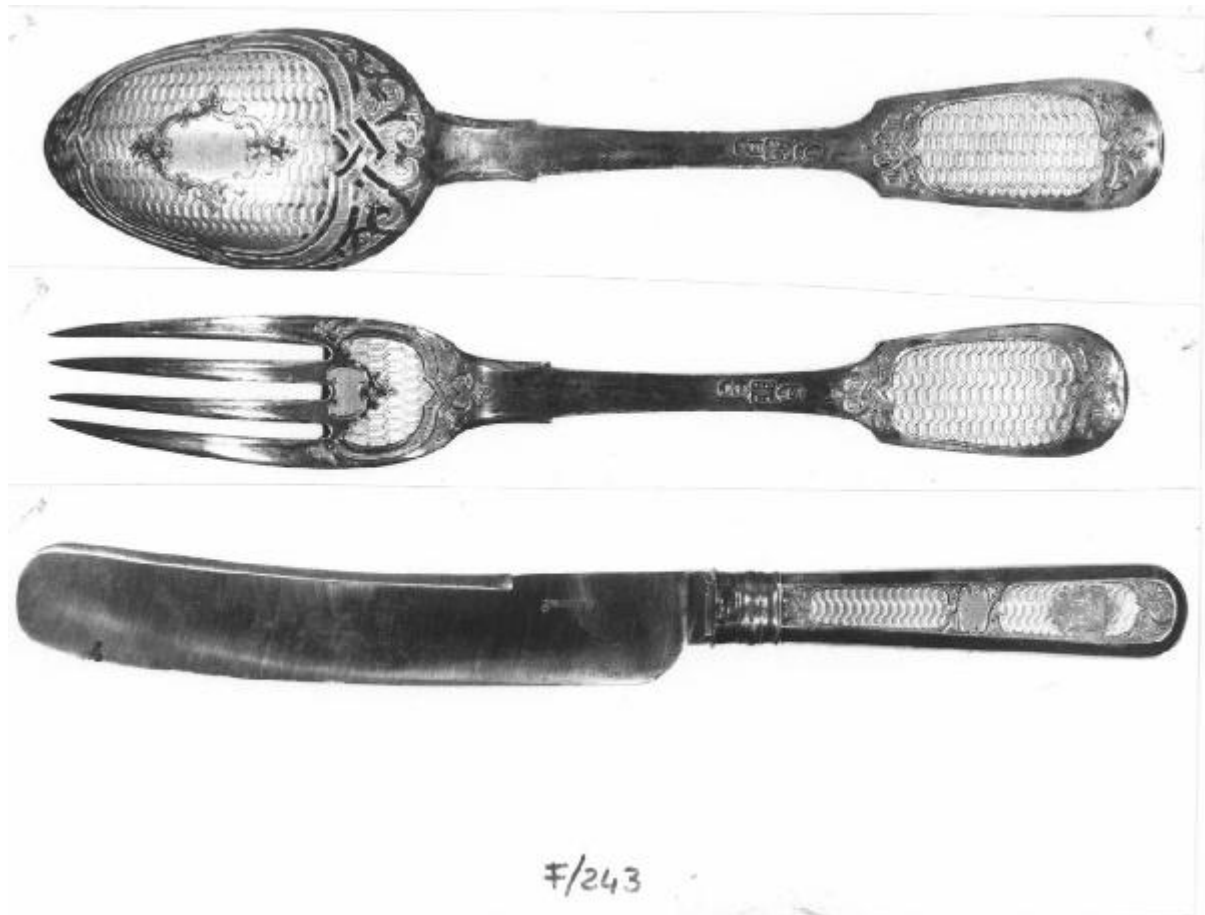


# Servizio

## manifattura di San Pietroburgo



Link risorsa: <https://www.lombardiabeniculturali.it/opere-arte/schede/5q020-00243/>

Scheda SIRBeC: <https://www.lombardiabeniculturali.it/opere-arte/schede-complete/5q020-00243/>

## CODICI

Unità operativa: 5q020

Numero scheda: 243

Codice scheda: 5q020-00243

Tipo scheda: OA

Livello ricerca: P

### CODICE UNIVOCO

Codice regione: 03

Numero catalogo generale: 00641435

Ente schedatore: R03/ Raccolte Artistiche del Castello Sforzesco

Ente competente: S27

## RELAZIONI

### STRUTTURA COMPLESSA

Codice IDK della scheda madre: 5q020-00243

### RELAZIONI CON ALTRI BENI [1 / 2]

Tipo relazione: è compreso

Tipo scheda: COL

Codice IDK della scheda correlata: COL-RL480-0000004

### RELAZIONI CON ALTRI BENI [2 / 2]

Tipo relazione: è compreso

Tipo scheda: COL

Codice IDK della scheda correlata: COL-3o210-0000013

## OGGETTO

Categoria dell'oggetto: oreficeria

### OGGETTO

Definizione: servizio

Tipologia: da viaggio

Identificazione: insieme

## QUANTITA'

Numero: 6

Disponibilità del bene: reale

## LOCALIZZAZIONE GEOGRAFICO-AMMINISTRATIVA

### INDICAZIONE DEL CONTENITORE FISICO

Codice del contenitore fisico: 19

Categoria del contenitore fisico: architettura

### LOCALIZZAZIONE GEOGRAFICO-AMMINISTRATIVA ATTUALE

Stato: Italia

Regione: Lombardia

Provincia: MI

Nome provincia: Milano

Codice ISTAT comune: 015146

Comune: Milano

### COLLOCAZIONE SPECIFICA

Tipologia: castello

Denominazione: Castello Sforzesco - complesso

Indirizzo: Piazza Castello

Denominazione struttura conservativa - livello 1: Raccolte Artistiche del Castello Sforzesco

Denominazione struttura conservativa - livello 2: Raccolte d'Arte Applicata

Tipologia struttura conservativa: museo

Collocazione originaria: NO

Altra denominazione [1 / 2]: Castello di Porta Giovia

Altra denominazione [2 / 2]: Castello di Porta Giovia

### ACCESSIBILITA' DEL BENE

Accessibilità: SI

## ALTRE LOCALIZZAZIONI GEOGRAFICO-AMMINISTRATIVE

Tipo di localizzazione: luogo di collocazione successiva

### LOCALIZZAZIONE GEOGRAFICO-AMMINISTRATIVA [1 / 2]

Stato: Italia

Regione: Lombardia

Provincia: MI

Comune: Milano

**COLLOCAZIONE SPECIFICA [1 / 2]**

Denominazione struttura conservativa - livello 1: Raccolta Fugini

**DATA [1 / 2]**

Data uscita: 1978

Tipo di localizzazione: luogo di collocazione successiva

**LOCALIZZAZIONE GEOGRAFICO-AMMINISTRATIVA [2 / 2]**

Stato: Italia

Regione: Lombardia

Provincia: MI

Comune: Milano

**COLLOCAZIONE SPECIFICA [2 / 2]**

Tipologia: palazzo

Denominazione: Foro Bonaparte 44 A

Denominazione struttura conservativa - livello 1: Collezione privata G.Sambonet

**DATA [2 / 2]**

Data ingresso: 1978

Data uscita: 1997

## **DATI PATRIMONIALI E COLLEZIONI**

Sezione: Museo delle Arti Decorative - Sambonet

**INVENTARIO**

Denominazione: Inventario corrente Oreficerie

Data: 1877-

Numero: Oreficerie 1004/1-6

## **CRONOLOGIA**

**CRONOLOGIA GENERICA**

Secolo: sec. XIX

## CRONOLOGIA SPECIFICA

Da: 1859

Validità: post

A: 1860

Validità: ante

Motivazione cronologia: punzone

## DEFINIZIONE CULTURALE

### AMBITO CULTURALE

Denominazione: manifattura di San Pietroburgo

Motivazione dell'attribuzione: punzone

## DATI TECNICI

### MATERIA E TECNICA

Materia: argento cesellato

Tecnica: inciso

### MISURE

Specifiche: Varie

## DATI ANALITICI

### DESCRIZIONE

Indicazioni sull'oggetto

Servizio di posate da viaggio in argento composto da cucchiaio, forchetta, coltello, cucchiaino e due bicchieri con ricco apparato decorativo a volute e nastri intrecciati, medaglioni a ornamentazione geometrica centrati da cartelle sagomate e iscrizioni in stemma

### ISCRIZIONI

Classe di appartenenza: documentaria

Tecnica di scrittura: a incisione

Tipo di caratteri: lettere capitali

Posizione: in stemma

Trascrizione: VK

### STEMMI, EMBLEMI, MARCHI

Classe di appartenenza: punzone

Qualificazione: di titolo e territoriale

Identificazione: 84 zolotniks, San Pietroburgo

Quantità: 6

Posizione: manico

Descrizione: "84" affiancato a destra da Corona e scettro

Notizie storico-critiche

Il servizio è pervenuto alla collezione Sambonet dalla Raccolta Fugini e si conserva nel cofanetto originale. Come attestano i punzoni, è stato realizzato a San Pietroburgo tra il 1859 e il 1860 da tre argentieri diversi, Andrei Stepanovich Bragin e due maestri non identificati. Si tratta di un prestigioso servizio di raffinata fattura dove il gusto per l'ornato orientaleggiante ad arabeschi variamente intrecciati, proprio della tradizione decorativa russa, si combina con scelte formali mutuata dalla cultura europea, inglese in particolare, come comprovano il manico a violino delle posate e il gusto pittorico per la differenziazione contrastata delle superfici. Le iniziali del proprietario del servizio campeggiano su ogni pezzo sormontate da una corona e al centro di uno stemma

## CONSERVAZIONE

### STATO DI CONSERVAZIONE

Data: 2005

Stato di conservazione: buono

Fonte: osservazione diretta

## CONDIZIONE GIURIDICA E VINCOLI

### CONDIZIONE GIURIDICA

Indicazione generica: proprietà Ente pubblico territoriale

Indicazione specifica: Regione Lombardia

Indirizzo: Piazza Città di Lombardia, 1 - 20124 Milano

### ACQUISIZIONE

Tipo acquisizione: acquisto

Nome: Sambonet Gianguido

Data acquisizione: 1997

Luogo acquisizione: MI/Milano

## FONTI E DOCUMENTI DI RIFERIMENTO

### DOCUMENTAZIONE FOTOGRAFICA

Codice univoco della risorsa: SC\_OA\_5q020-00243\_IMG-0000603568

Genere: documentazione allegata

Tipo: fotografia b/n

Codice identificativo: ORE\_01004\_Sambonet\_01

Collocazione del file nell'archivio locale: Sambonet

Nome del file originale: ORE\_01004\_Sambonet\_01.jpg

### **BIBLIOGRAFIA**

Genere: bibliografia specifica

Autore: Tasso F./ Perin A.

Titolo contributo: La Collezione Sambonet al Castello Sforzesco. Cucchiaino, forchetta e coltello dal XVI al XX secolo

Luogo di edizione: Milano

Anno di edizione: 2003

V., pp., nn.: p.43

V., tavv., figg.: f.25

### **MOSTRE**

Titolo: la Collezione Sambonet al Castello Sforzesco: Cucchiaino, forchetta e coltello dal XVI al XX secolo

Numero opera nel catalogo: n.25

Luogo, sede espositiva, data: Milano, , 2003

## **COMPILAZIONE**

### **COMPILAZIONE**

Anno di redazione: 2005

Ente compilatore: Raccolte Artistiche del Castello Sforzesco

Nome: Massa, R.

Funzionario responsabile: Tasso, Francesca