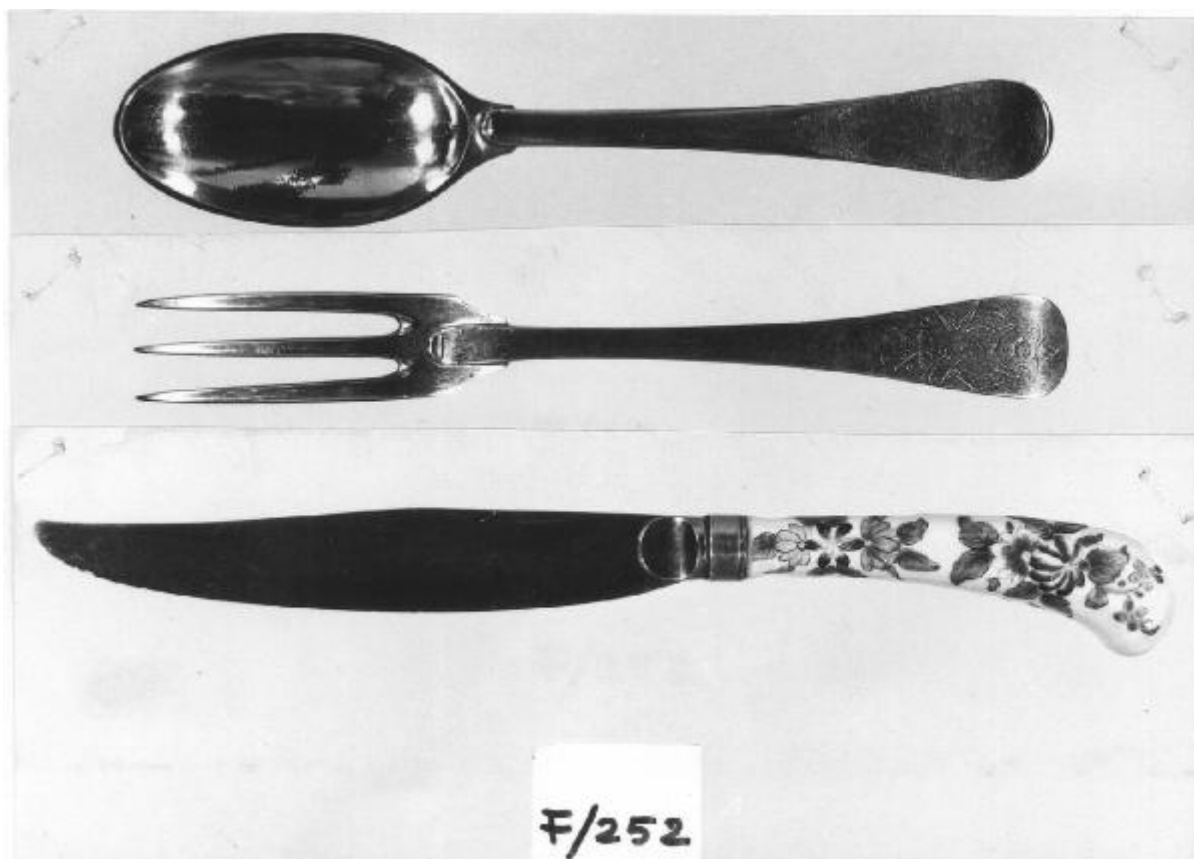


## Servizio di posate

manifattura di Doccia



Link risorsa: <https://www.lombardiabeniculturali.it/opere-arte/schede/5q020-00252/>

Scheda SIRBeC: <https://www.lombardiabeniculturali.it/opere-arte/schede-complete/5q020-00252/>

## CODICI

Unità operativa: 5q020

Numero scheda: 252

Codice scheda: 5q020-00252

Tipo scheda: OA

Livello ricerca: P

### CODICE UNIVOCO

Codice regione: 03

Numero catalogo generale: 00641444

Ente schedatore: R03/ Raccolte Artistiche del Castello Sforzesco

Ente competente: S27

## RELAZIONI

### STRUTTURA COMPLESSA

Codice IDK della scheda madre: 5q020-00252

### RELAZIONI CON ALTRI BENI [1 / 2]

Tipo relazione: è compreso

Tipo scheda: COL

Codice IDK della scheda correlata: COL-RL480-0000004

### RELAZIONI CON ALTRI BENI [2 / 2]

Tipo relazione: è compreso

Tipo scheda: COL

Codice IDK della scheda correlata: COL-3o210-0000013

## OGGETTO

Categoria dell'oggetto: oreficeria

### OGGETTO

Definizione: servizio di posate

Tipologia: da dessert

Identificazione: insieme

## QUANTITA'

Numero: 36

Disponibilità del bene: reale

## LOCALIZZAZIONE GEOGRAFICO-AMMINISTRATIVA

### INDICAZIONE DEL CONTENITORE FISICO

Codice del contenitore fisico: 19

Categoria del contenitore fisico: architettura

### LOCALIZZAZIONE GEOGRAFICO-AMMINISTRATIVA ATTUALE

Stato: Italia

Regione: Lombardia

Provincia: MI

Nome provincia: Milano

Codice ISTAT comune: 015146

Comune: Milano

### COLLOCAZIONE SPECIFICA

Tipologia: castello

Denominazione: Castello Sforzesco - complesso

Indirizzo: Piazza Castello

Denominazione struttura conservativa - livello 1: Raccolte Artistiche del Castello Sforzesco

Denominazione struttura conservativa - livello 2: Raccolte d'Arte Applicata

Tipologia struttura conservativa: museo

Collocazione originaria: NO

### ACCESSIBILITA' DEL BENE

Accessibilità: SI

## ALTRE LOCALIZZAZIONI GEOGRAFICO-AMMINISTRATIVE

Tipo di localizzazione: luogo di collocazione successiva

### LOCALIZZAZIONE GEOGRAFICO-AMMINISTRATIVA

Stato: Italia

Regione: Lombardia

Provincia: MI

Comune: Milano

### **COLLOCAZIONE SPECIFICA**

Tipologia: palazzo

Denominazione: Foro Bonaparte 44 A

Denominazione struttura conservativa - livello 1: Collezione privata G.Sambonet

### **DATA**

Data uscita: 1997

## **DATI PATRIMONIALI E COLLEZIONI**

Sezione: Museo delle Arti Decorative - Sambonet

### **INVENTARIO**

Denominazione: Inventario corrente Oreficerie

Data: 1877-

Numero: Oreficerie 1013/1-36

## **CRONOLOGIA**

### **CRONOLOGIA GENERICA**

Secolo: sec. XVIII

Frazione di secolo: metà

### **CRONOLOGIA SPECIFICA**

Da: 1740

Validità: post

A: 1760

Validità: ante

Motivazione cronologia: bibliografia

Motivazione cronologia: punzone

## **DEFINIZIONE CULTURALE**

### **AMBITO CULTURALE [1 / 2]**

Denominazione: manifattura di Firenze

Riferimento all'intervento: argentiere

Motivazione dell'attribuzione: bibliografia

### **AMBITO CULTURALE [2 / 2]**

Denominazione: manifattura di Doccia

Riferimento all'intervento: porcellanista

Motivazione dell'attribuzione: bibliografia

## **DATI TECNICI**

### **MISURE**

Specifiche: varie

## **DATI ANALITICI**

### **DESCRIZIONE**

Indicazioni sull'oggetto: Servizio di posate da tavola composto da dodici cucchiai, dodici forchette e dodici coltelli

Notizie storico-critiche

Il servizio, conservato in un cofanetto da viaggio ligneo rivestito di cuoio, d'epoca ma forse non pertinente, venne acquistato a Firenze sul mercato antiquario da G. Sambonet. E' presente su due cucchiai e due forchette il punzone dell'argentiere fiorentino Zanobi Biagioni mentre i manici di porcellana dei coltelli sono di produzione di Doccia, parte del XVIII e parte del XIX secolo

## **CONSERVAZIONE**

### **STATO DI CONSERVAZIONE**

Data: 2005

Stato di conservazione: buono

Fonte: osservazione diretta

## **CONDIZIONE GIURIDICA E VINCOLI**

### **CONDIZIONE GIURIDICA**

Indicazione generica: proprietà Ente pubblico territoriale

Indicazione specifica: Regione Lombardia

Indirizzo: Piazza Città di Lombardia, 1 - 20124 Milano

### **ACQUISIZIONE**

Tipo acquisizione: acquisto

Nome: Sambonet Gianguido

Data acquisizione: 1997

Luogo acquisizione: MI/Milano

## FONTI E DOCUMENTI DI RIFERIMENTO

### DOCUMENTAZIONE FOTOGRAFICA

Codice univoco della risorsa: SC\_OA\_5q020-00252\_IMG-0000603577

Genere: documentazione allegata

Tipo: fotografia b/n

Codice identificativo: ORE\_01013\_Sambonet\_01

Collocazione del file nell'archivio locale: Sambonet

Nome del file originale: ORE\_01013\_Sambonet\_01.jpg

### BIBLIOGRAFIA

Genere: bibliografia specifica

Autore: Tasso F./ Perin A.

Titolo contributo: La Collezione Sambonet al Castello Sforzesco. Cucchiaino, forchetta e coltello dal XVI al XX secolo

Luogo di edizione: Milano

Anno di edizione: 2003

V., pp., nn.: p.23

V., tavv., figg.: f.8

### MOSTRE

Titolo: la Collezione Sambonet al Castello Sforzesco. Cucchiaino, forchetta e coltello dal XVI al XX secolo

Luogo, sede espositiva, data: Milano, , 2003

## COMPILAZIONE

### COMPILAZIONE

Anno di redazione: 2005

Ente compilatore: Raccolte Artistiche del Castello Sforzesco

Nome: Massa, R.

Funzionario responsabile: Tasso, Francesca