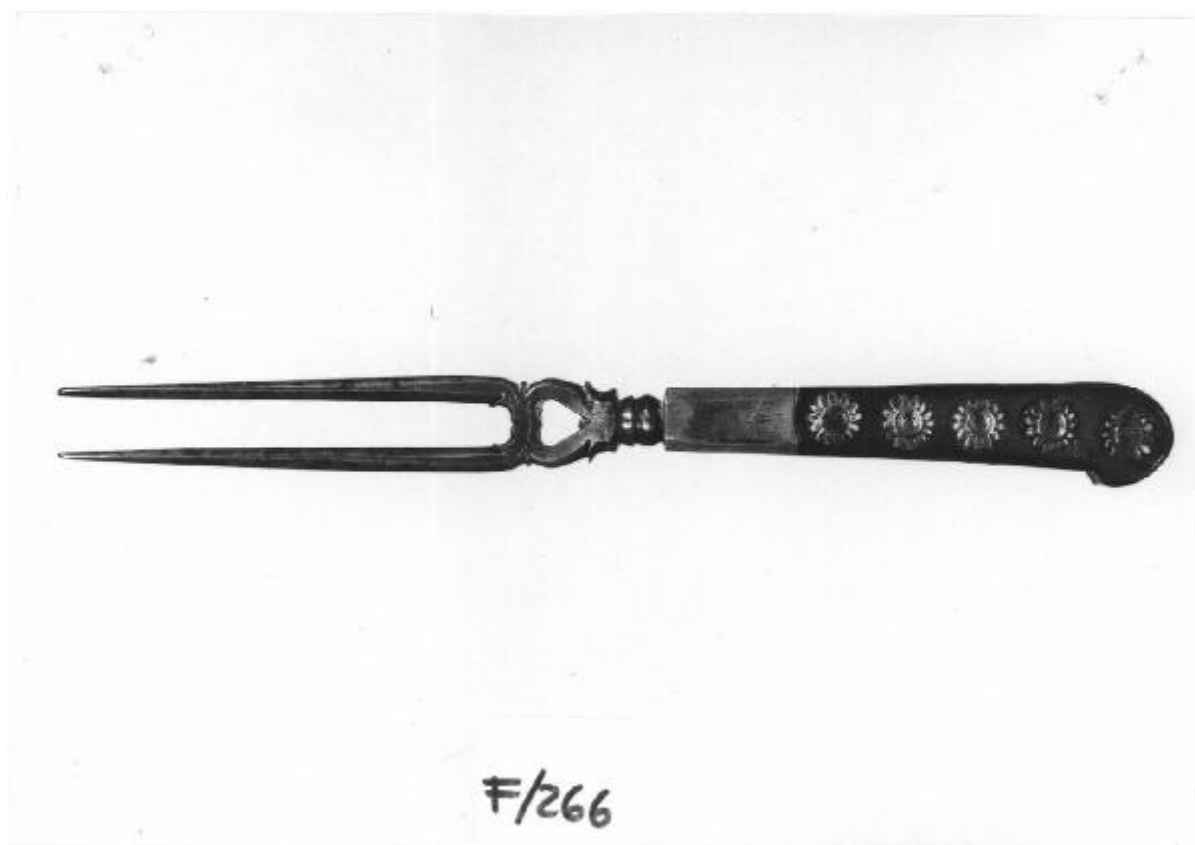


Forchettone

manifattura svizzera?



Link risorsa: <https://www.lombardiabeniculturali.it/opere-arte/schede/5q020-00266/>

Scheda SIRBeC: <https://www.lombardiabeniculturali.it/opere-arte/schede-complete/5q020-00266/>

CODICI

Unità operativa: 5q020

Numero scheda: 266

Codice scheda: 5q020-00266

Tipo scheda: OA

Livello ricerca: P

CODICE UNIVOCO

Codice regione: 03

Numero catalogo generale: 00641458

Ente schedatore: R03/ Raccolte Artistiche del Castello Sforzesco

Ente competente: S27

RELAZIONI

RELAZIONI CON ALTRI BENI [1 / 2]

Tipo relazione: è compreso

Tipo scheda: COL

Codice IDK della scheda correlata: COL-RL480-0000004

RELAZIONI CON ALTRI BENI [2 / 2]

Tipo relazione: è compreso

Tipo scheda: COL

Codice IDK della scheda correlata: COL-3o210-0000013

OGGETTO

Categoria dell'oggetto: oreficeria

OGGETTO

Definizione: forchettone

Tipologia: da trinciante

Identificazione: opera isolata

Disponibilità del bene: reale

LOCALIZZAZIONE GEOGRAFICO-AMMINISTRATIVA

INDICAZIONE DEL CONTENITORE FISICO

Codice del contenitore fisico: 27840

Categoria del contenitore fisico: architettura

LOCALIZZAZIONE GEOGRAFICO-AMMINISTRATIVA ATTUALE

Stato: Italia

Regione: Lombardia

Provincia: MI

Nome provincia: Milano

Codice ISTAT comune: 015146

Comune: Milano

COLLOCAZIONE SPECIFICA

Tipologia: deposito museale

Qualificazione: comunale

Denominazione: Deposito Ansaldo

Indirizzo: Via Savona, 39

Denominazione struttura conservativa - livello 1: Raccolte Artistiche del Castello Sforzesco

Denominazione struttura conservativa - livello 2: Raccolte d'Arte Applicata

DATI PATRIMONIALI E COLLEZIONI

Sezione: Museo delle Arti Decorative - Sambonet

INVENTARIO

CRONOLOGIA

CRONOLOGIA GENERICA

Secolo: sec. XVII

Frazione di secolo: fine

CRONOLOGIA SPECIFICA

Da: 1690

Validità: post

A: 1699

Validità: ante

Motivazione cronologia: bibliografia

DEFINIZIONE CULTURALE

AMBITO CULTURALE

Denominazione: manifattura svizzera?

Motivazione dell'attribuzione: bibliografia

DATI TECNICI

MATERIA E TECNICA [1 / 3]

Materia: acciaio

MATERIA E TECNICA [2 / 3]

Materia: legno

MATERIA E TECNICA [3 / 3]

Materia: lamina di metallo

MISURE

Lunghezza: 20.8

DATI ANALITICI

DESCRIZIONE

Indicazioni sull'oggetto

Forchettone da trinciante: i due rebbi d'acciaio si impostano su un anello cuoriforme raccordato al manico tramite un nodo sferico; il manico, a sezione rettangolare, con estremità a calcio di pistola, ha un lungo colletto liscio, guancette lignee ornate da cinque borchie a fiore e ornati floreali incisi lungo il profilo

Notizie storico-critiche

Esemplari simili sono classificati da G. Benker (1978) come manifattura di Zurigo del secolo XVII, ambito a cui rimanderebbero anche le borchie a fiore sul manico. Da G. Malafarina (1972) la forchetta è genericamente indicata come opera tedesca del XVIII secolo

CONSERVAZIONE

STATO DI CONSERVAZIONE

Data: 2005

Stato di conservazione: discreto

Indicazioni specifiche

Necessita di pulitura da residui di colla e resti di velluto del supporto a cui era precedentemente fissato

Fonte: osservazione diretta

CONDIZIONE GIURIDICA E VINCOLI

CONDIZIONE GIURIDICA

Indicazione generica: proprietà Ente pubblico territoriale

Indicazione specifica: Regione Lombardia

FONTI E DOCUMENTI DI RIFERIMENTO

DOCUMENTAZIONE FOTOGRAFICA

Codice univoco della risorsa: SC_OA_5q020-00266_IMG-0000603596

Genere: documentazione allegata

Tipo: fotografia b/n

Codice identificativo: ORE_01027_Sambonet_01

Collocazione del file nell'archivio locale: Sambonet

Nome del file originale: ORE_01027_Sambonet_01.jpg

BIBLIOGRAFIA [1 / 2]

Genere: bibliografia di confronto

Autore: Benker G.

Titolo contributo: Alte Bestecke

Luogo di edizione: Monaco

Anno di edizione: 1978

V., pp., nn.: p.83

V., tavv., figg.: f.120

BIBLIOGRAFIA [2 / 2]

Genere: bibliografia specifica

Autore: Malafarina G.

Titolo contributo: Cucchiali, forchette, coltelli, in "Kalòs", nn.14/15/16

Anno di edizione: 1972

V., pp., nn.: p.13

V., tavv., figg.: f.11

COMPILAZIONE

COMPILAZIONE

Anno di redazione: 2005

Ente compilatore: Raccolte Artistiche del Castello Sforzesco

Nome: Massa, R.

Funzionario responsabile: Tasso, Francesca