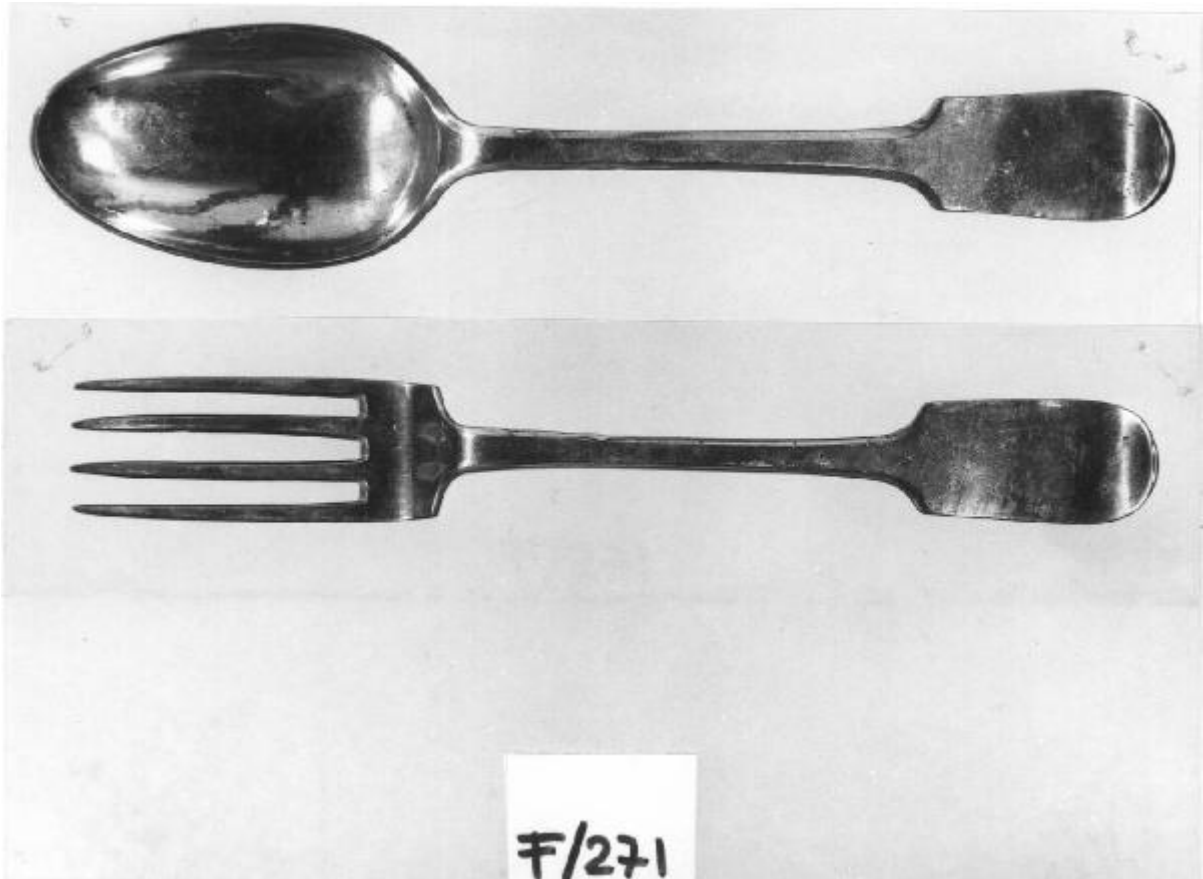


Cucchiaio

manifattura italiana



Link risorsa: <https://www.lombardiabeniculturali.it/opere-arte/schede/5q020-00271/>

Scheda SIRBeC: <https://www.lombardiabeniculturali.it/opere-arte/schede-complete/5q020-00271/>

CODICI

Unità operativa: 5q020

Numero scheda: 271

Codice scheda: 5q020-00271

Tipo scheda: OA

Livello ricerca: P

CODICE UNIVOCO

Codice regione: 03

Numero catalogo generale: 00641463

Ente schedatore: R03/ Raccolte Artistiche del Castello Sforzesco

Ente competente: S27

RELAZIONI

RELAZIONI CON ALTRI BENI [1 / 3]

Tipo relazione: correlazione

Tipo scheda: OA

Codice IDK della scheda correlata: 5q020-00271

RELAZIONI CON ALTRI BENI [2 / 3]

Tipo relazione: è compreso

Tipo scheda: COL

Codice IDK della scheda correlata: COL-RL480-0000004

RELAZIONI CON ALTRI BENI [3 / 3]

Tipo relazione: è compreso

Tipo scheda: COL

Codice IDK della scheda correlata: COL-3o210-0000013

OGGETTO

Categoria dell'oggetto: oreficeria

OGGETTO

Definizione: cucchiaino

Tipologia: da tavola

Identificazione: opera isolata

Disponibilità del bene: reale

LOCALIZZAZIONE GEOGRAFICO-AMMINISTRATIVA

INDICAZIONE DEL CONTENITORE FISICO

Codice del contenitore fisico: 27840

Categoria del contenitore fisico: architettura

LOCALIZZAZIONE GEOGRAFICO-AMMINISTRATIVA ATTUALE

Stato: Italia

Regione: Lombardia

Provincia: MI

Nome provincia: Milano

Codice ISTAT comune: 015146

Comune: Milano

COLLOCAZIONE SPECIFICA

Tipologia: deposito museale

Qualificazione: comunale

Denominazione: Deposito Ansaldo

Indirizzo: Via Savona, 39

Denominazione struttura conservativa - livello 1: Raccolte Artistiche del Castello Sforzesco

Denominazione struttura conservativa - livello 2: Raccolte d'Arte Applicata

DATI PATRIMONIALI E COLLEZIONI

Sezione: Museo delle Arti Decorative - Sambonet

INVENTARIO

CRONOLOGIA

CRONOLOGIA GENERICA

Secolo: sec. XVIII

Frazione di secolo: seconda metà

CRONOLOGIA SPECIFICA

Da: 1750

Validità: post

A: 1799

Validità: ante

Motivazione cronologia: analisi stilistica

DEFINIZIONE CULTURALE

AMBITO CULTURALE

Denominazione: manifattura italiana

Motivazione dell'attribuzione: analisi stilistica

DATI TECNICI

MATERIA E TECNICA

Materia: argento stampato

MISURE

Lunghezza: 17.8

DATI ANALITICI

DESCRIZIONE

Indicazioni sull'oggetto: cucchiaino liscio, con conca ovale e manico a violino

STEMMI, EMBLEMI, MARCHI [1 / 3]

Classe di appartenenza: punzone

Qualificazione: di bottega?

Quantità: 1

Posizione: manico

Descrizione: "C A"

STEMMI, EMBLEMI, MARCHI [2 / 3]

Classe di appartenenza: punzone

Quantità: 1

Posizione: manico

Descrizione: "E" sormontato da "MFC"

STEMMI, EMBLEMI, MARCHI [3 / 3]

Classe di appartenenza: punzone

Quantità: 1

Posizione: manico

Descrizione: non leggibile

Notizie storico-critiche

Non essendo identificabili i punzoni e trattandosi di un modello settecentesco assai diffuso ("Fiddle-pattern"), si può solo ipotizzare un ambito di produzione genericamente italiano, da G. Sambonet circoscritto dubitativamente alla Sicilia (scheda Sambonet F/271). Le stesse caratteristiche sono riscontrabili anche in una forchetta conservata nella collezione Sambonet

CONSERVAZIONE

STATO DI CONSERVAZIONE

Data: 2005

Stato di conservazione: buono

Fonte: osservazione diretta

CONDIZIONE GIURIDICA E VINCOLI

CONDIZIONE GIURIDICA

Indicazione generica: proprietà Ente pubblico territoriale

Indicazione specifica: Regione Lombardia

FONTI E DOCUMENTI DI RIFERIMENTO

DOCUMENTAZIONE FOTOGRAFICA [1 / 2]

Codice univoco della risorsa: SC_OA_5q020-00271_IMG-0000603605

Genere: documentazione allegata

Tipo: fotografia b/n

Codice identificativo: ORE_01032_Sambonet_01

Collocazione del file nell'archivio locale: Sambonet

Nome del file originale: ORE_01032_Sambonet_01.jpg

DOCUMENTAZIONE FOTOGRAFICA [2 / 2]

Codice univoco della risorsa: SC_OA_5q020-00271_IMG-0000603606

Genere: documentazione allegata

Tipo: fotografia digitale colore

Autore: Saporetti Immagini d'Arte-Milano

Data: 2007/07/24

Codice identificativo: ORE_01032_p_Sambonet_01

Visibilità immagine: 1

Collocazione del file nell'archivio locale: Sambonet

Nome del file originale: ORE_01032_p_Sambonet_01.jpg

COMPILAZIONE

COMPILAZIONE

Anno di redazione: 2005

Ente compilatore: Raccolte Artistiche del Castello Sforzesco

Nome: Massa, R.

Funzionario responsabile: Tasso, Francesca