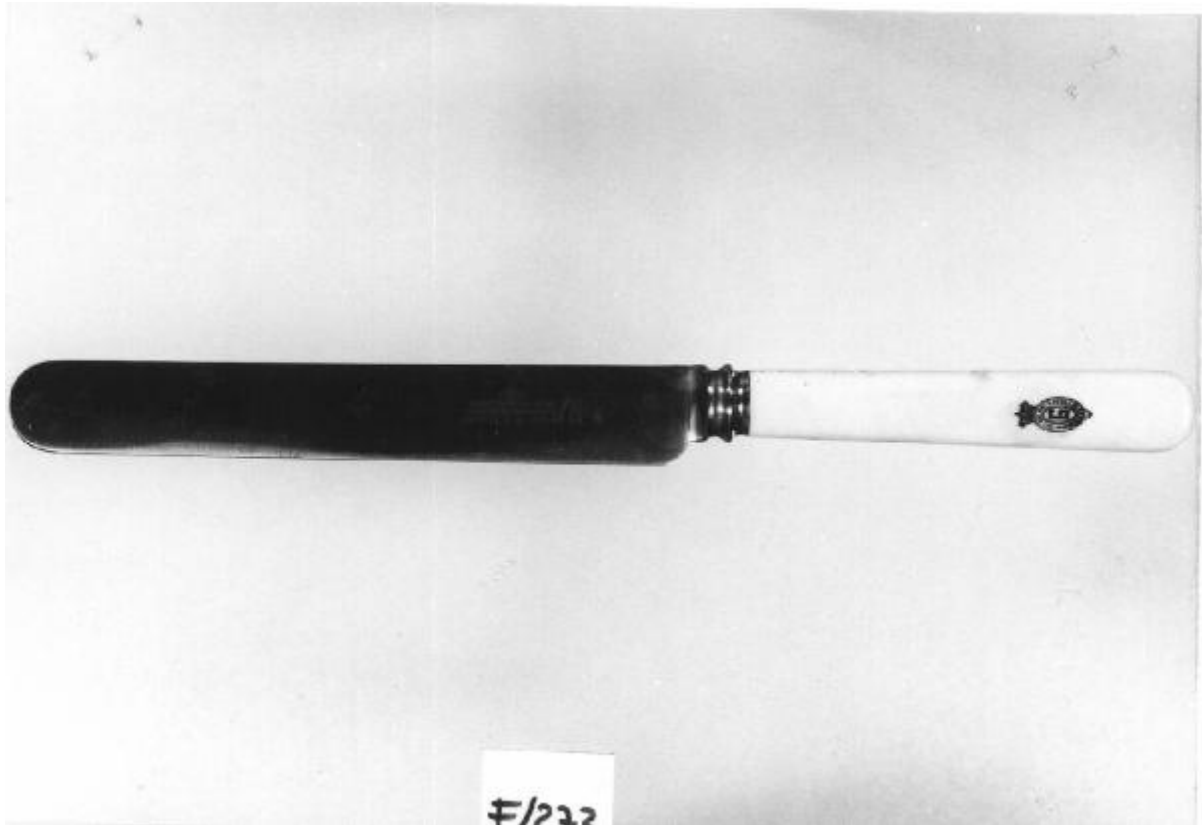


Coltello

Joseph Rodgers & Sons



Link risorsa: <https://www.lombardiabenculturali.it/opere-arte/schede/5q020-00273/>

Scheda SIRBeC: <https://www.lombardiabenculturali.it/opere-arte/schede-complete/5q020-00273/>

CODICI

Unità operativa: 5q020

Numero scheda: 273

Codice scheda: 5q020-00273

Tipo scheda: OA

Livello ricerca: P

CODICE UNIVOCO

Codice regione: 03

Numero catalogo generale: 00641465

Ente schedatore: R03/ Raccolte Artistiche del Castello Sforzesco

Ente competente: S27

RELAZIONI

RELAZIONI CON ALTRI BENI [1 / 2]

Tipo relazione: è compreso

Tipo scheda: COL

Codice IDK della scheda correlata: COL-RL480-0000004

RELAZIONI CON ALTRI BENI [2 / 2]

Tipo relazione: è compreso

Tipo scheda: COL

Codice IDK della scheda correlata: COL-3o210-0000013

OGGETTO

Categoria dell'oggetto: oreficeria

OGGETTO

Definizione: coltello

Tipologia: da tavola

Identificazione: serie

QUANTITA'

Numero: 6

Disponibilità del bene: reale

LOCALIZZAZIONE GEOGRAFICO-AMMINISTRATIVA

INDICAZIONE DEL CONTENITORE FISICO

Codice del contenitore fisico: 27840

Categoria del contenitore fisico: architettura

LOCALIZZAZIONE GEOGRAFICO-AMMINISTRATIVA ATTUALE

Stato: Italia

Regione: Lombardia

Provincia: MI

Nome provincia: Milano

Codice ISTAT comune: 015146

Comune: Milano

COLLOCAZIONE SPECIFICA

Tipologia: deposito museale

Qualificazione: comunale

Denominazione: Deposito Ansaldo

Indirizzo: Via Savona, 39

Denominazione struttura conservativa - livello 1: Raccolte Artistiche del Castello Sforzesco

Denominazione struttura conservativa - livello 2: Raccolte d'Arte Applicata

DATI PATRIMONIALI E COLLEZIONI

Sezione: Museo delle Arti Decorative - Sambonet

INVENTARIO

CRONOLOGIA

CRONOLOGIA GENERICA

Secolo: secc. XIX/ XX

Frazione di secolo: fine/inizio

CRONOLOGIA SPECIFICA

Da: 1890

Validità: post

A: 1910

Validità: ante

Motivazione cronologia: analisi stilistica

DEFINIZIONE CULTURALE

AUTORE

Nome di persona o ente: Joseph Rodgers & Sons

Tipo intestazione: P

Dati anagrafici/Periodo di attività: secc. XIX/XX

Motivazione dell'attribuzione: punzone

DATI TECNICI

MATERIA E TECNICA [1 / 2]

Materia: acciaio

MATERIA E TECNICA [2 / 2]

Materia: avorio

MISURE

Lunghezza: 27.4

DATI ANALITICI

DESCRIZIONE

Indicazioni sull'oggetto

Serie di sei coltelli da tavola, con lama d'acciaio parallela a punta arrotondata e manico a sezione rettangolare leggermente rastremato e ad estremità arrotondata, in avorio, liscio, con stemma impresso in nero

ISCRIZIONI

Classe di appartenenza: documentaria

Lingua: Francese

Tecnica di scrittura: a penna

Tipo di caratteri: lettere capitali

Posizione: nello stemma, intorno alla "G"

Trascrizione: HONI SOIT QUI MAL Y PENSE

STEMMI, EMBLEMI, MARCHI [1 / 4]

Classe di appartenenza: stemma

Identificazione: Ordine della Giarrettiera

Quantità: 1

Posizione: manico

Descrizione: "G" circondata da iscrizione, in campo ovale coronato

STEMMI, EMBLEMI, MARCHI [2 / 4]

Classe di appartenenza: punzone

Qualificazione: di bottega

Identificazione: Joseph Rodgers & Sons

Quantità: 1

Posizione: lama

Descrizione: corona tra "G" e "R"

STEMMI, EMBLEMI, MARCHI [3 / 4]

Classe di appartenenza: marchio

Qualificazione: di fabbrica

Identificazione: Joseph Rodgers & Sons

Quantità: 1

Posizione: lama

Descrizione: "JOSEPH RODGERS & SONS/CUTLERS TO HIS MAJESTY/SHEFFIELD * + ENGLAND"

STEMMI, EMBLEMI, MARCHI [4 / 4]

Classe di appartenenza: marchio

Qualificazione: di fabbrica

Quantità: 1

Posizione: lama

Descrizione: "SHEAR STEEL"

Notizie storico-critiche

La Joseph Rodgers & Sons era una delle migliori e più rinomate produttrici di coltelli e posate in argento e metallo di Sheffield, manifattura che ancora agli inizi del Novecento continuava l'attività nel solco tracciato dalla prima ditta, fondata da Joseph Rodgers nel 1682. Il blasone sul manico si riferisce all'ordine della Giarrettiera. Questo tipo di coltello, dalle linee sobrie, con manico in avorio liscio, eventualmente personalizzato con l'arme o le iniziali del proprietario, venne ampiamente prodotto tra la fine del XIX e gli inizi del XX secolo soprattutto dalle ditte di Sheffield e di Birmingham

CONSERVAZIONE

STATO DI CONSERVAZIONE

Data: 2005

Stato di conservazione: buono

Fonte: osservazione diretta

CONDIZIONE GIURIDICA E VINCOLI

CONDIZIONE GIURIDICA

Indicazione generica: proprietà Ente pubblico territoriale

Indicazione specifica: Regione Lombardia

FONTI E DOCUMENTI DI RIFERIMENTO

DOCUMENTAZIONE FOTOGRAFICA

Codice univoco della risorsa: SC_OA_5q020-00273_IMG-0000603609

Genere: documentazione allegata

Tipo: fotografia b/n

Codice identificativo: ORE_01034_Sambonet_01

Collocazione del file nell'archivio locale: Sambonet

Nome del file originale: ORE_01034_Sambonet_01.jpg

BIBLIOGRAFIA [1 / 3]

Genere: bibliografia di confronto

Autore: Argenti tavola

Titolo contribuito: Argenti da tavola e posate

Luogo di edizione: Torino

Anno di edizione: 2005

V., pp., nn.: p.199

V., tavv., figg.: ff.224-225

BIBLIOGRAFIA [2 / 3]

Genere: bibliografia di confronto

Autore: Moore S.

Titolo contribuito: Cutlery for the table

Luogo di edizione: Sheffield

Anno di edizione: 1999

V., pp., nn.: p.252

BIBLIOGRAFIA [3 / 3]

Genere: bibliografia di confronto

Autore: Culme J.

Titolo contribuito: The Directory of Gold & Silversmiths Jewellers & Allied Traders 1838-1914

Luogo di edizione: Woodbridge

Anno di edizione: 1987

V., pp., nn.: v. I p.391

COMPILAZIONE

COMPILAZIONE

Anno di redazione: 2005

Ente compilatore: Raccolte Artistiche del Castello Sforzesco

Nome: Massa, R.

Funzionario responsabile: Tasso, Francesca