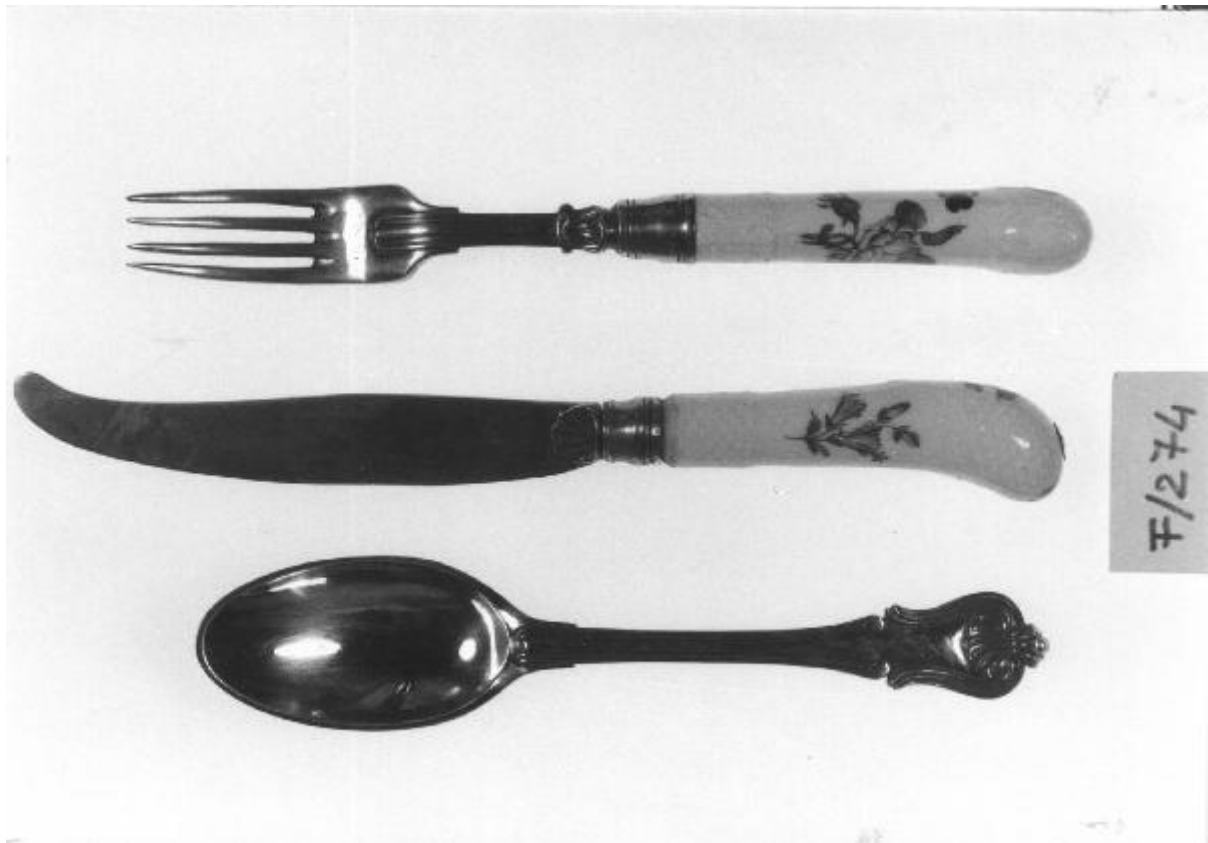


## Servizio di posate manifattura austriaca



Link risorsa: <https://www.lombardiabeniculturali.it/opere-arte/schede/5q020-00274/>

Scheda SIRBeC: <https://www.lombardiabeniculturali.it/opere-arte/schede-complete/5q020-00274/>

## CODICI

Unità operativa: 5q020

Numero scheda: 274

Codice scheda: 5q020-00274

Tipo scheda: OA

Livello ricerca: P

### CODICE UNIVOCO

Codice regione: 03

Numero catalogo generale: 00641466

Ente schedatore: R03/ Raccolte Artistiche del Castello Sforzesco

Ente competente: S27

## RELAZIONI

### STRUTTURA COMPLESSA

Codice IDK della scheda madre: 5q020-00274

### RELAZIONI CON ALTRI BENI [1 / 2]

Tipo relazione: è compreso

Tipo scheda: COL

Codice IDK della scheda correlata: COL-RL480-0000004

### RELAZIONI CON ALTRI BENI [2 / 2]

Tipo relazione: è compreso

Tipo scheda: COL

Codice IDK della scheda correlata: COL-3o210-0000013

## OGGETTO

Categoria dell'oggetto: oreficeria

### OGGETTO

Definizione: servizio di posate

Tipologia: da dessert

Identificazione: insieme

## QUANTITA'

Numero: 34

Disponibilità del bene: reale

## LOCALIZZAZIONE GEOGRAFICO-AMMINISTRATIVA

### INDICAZIONE DEL CONTENITORE FISICO

Codice del contenitore fisico: 27840

Categoria del contenitore fisico: architettura

### LOCALIZZAZIONE GEOGRAFICO-AMMINISTRATIVA ATTUALE

Stato: Italia

Regione: Lombardia

Provincia: MI

Nome provincia: Milano

Codice ISTAT comune: 015146

Comune: Milano

### COLLOCAZIONE SPECIFICA

Denominazione struttura conservativa - livello 1: Raccolte Artistiche del Castello Sforzesco

Denominazione struttura conservativa - livello 2: Raccolte d'Arte Applicata

## DATI PATRIMONIALI E COLLEZIONI

Sezione: Museo delle Arti Decorative - Sambonet

## INVENTARIO

## CRONOLOGIA

### CRONOLOGIA GENERICA

Secolo: sec. XIX

Frazione di secolo: metà

### CRONOLOGIA SPECIFICA

Da: 1840

Validità: ante

A: 1860

Validità: post

Motivazione cronologia: bibliografia

## DEFINIZIONE CULTURALE

### AMBITO CULTURALE

Denominazione: manifattura austriaca

Motivazione dell'attribuzione: bibliografia

## DATI TECNICI

### MATERIA E TECNICA

Materia: metallo stampato

Tecnica: dorato

### MISURE

Specifiche: varie

## DATI ANALITICI

### DESCRIZIONE

Indicazioni sull'oggetto: Servizio di posate da dessert per dodici persone in metallo dorato

Notizie storico-critiche

Il servizio, mancante di due cucchiari, è stato ascritto da G. Sambonet (1987) ad ambito austriaco e datato intorno al 1850

## CONSERVAZIONE

### STATO DI CONSERVAZIONE

Data: 2005

Stato di conservazione: buono

Fonte: osservazione diretta

## CONDIZIONE GIURIDICA E VINCOLI

### CONDIZIONE GIURIDICA

Indicazione generica: proprietà Ente pubblico territoriale

Indicazione specifica: Regione Lombardia

## FONTI E DOCUMENTI DI RIFERIMENTO

### DOCUMENTAZIONE FOTOGRAFICA

Codice univoco della risorsa: SC\_OA\_5q020-00274\_IMG-0000603610

Genere: documentazione allegata

Tipo: fotografia b/n

Codice identificativo: ORE\_01035\_Sambonet\_01

Collocazione del file nell'archivio locale: Sambonet

Nome del file originale: ORE\_01035\_Sambonet\_01.jpg

### BIBLIOGRAFIA

Genere: bibliografia specifica

Autore: Sambonet G.

Titolo contributo: Preziosità in porcellana per ingentilire le posate, in "Domina", 11

Anno di edizione: 1987

V., pp., nn.: p. 45

V., tavv., figg.: f.10

## COMPILAZIONE

### COMPILAZIONE

Anno di redazione: 2005

Ente compilatore: Raccolte Artistiche del Castello Sforzesco

Nome: Massa, R.

Funzionario responsabile: Tasso, Francesca