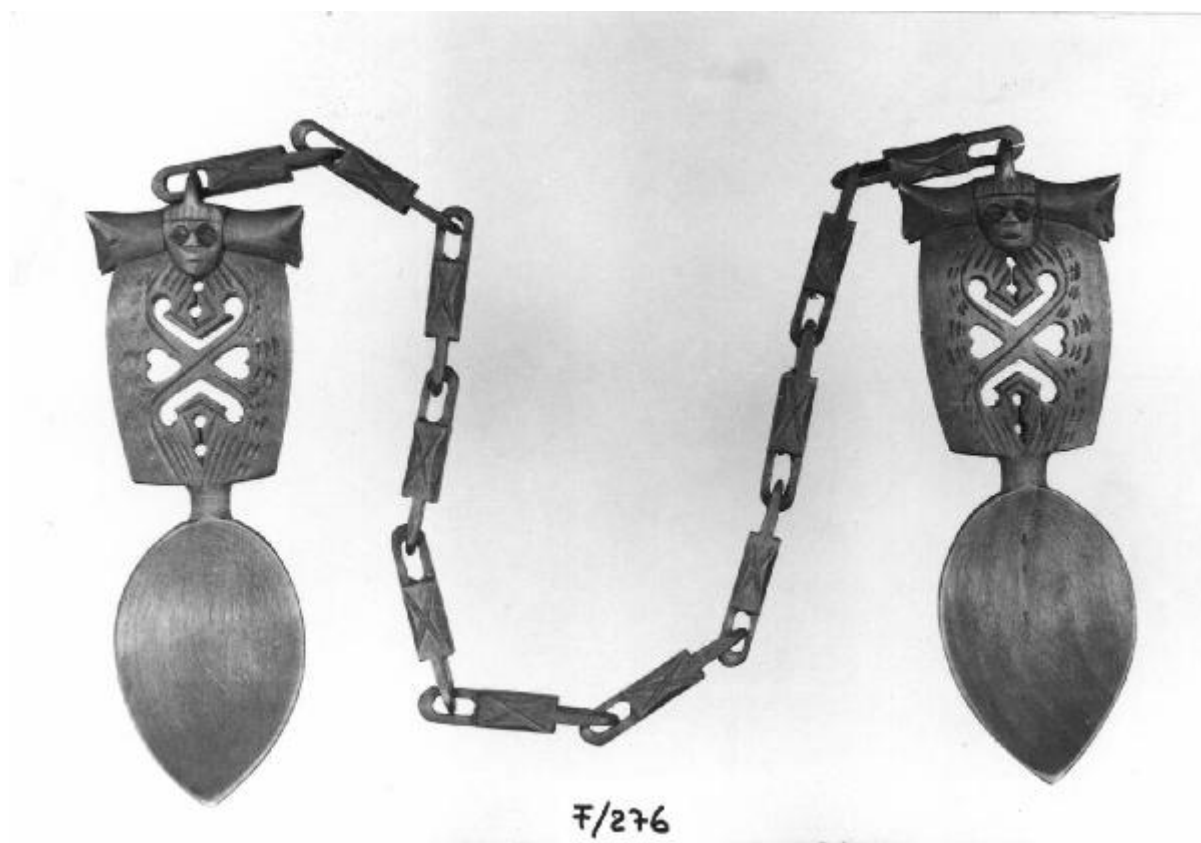


# Cucchiaio

manifattura norvegese



Link risorsa: <https://www.lombardiabeniculturali.it/opere-arte/schede/5q020-00276/>

Scheda SIRBeC: <https://www.lombardiabeniculturali.it/opere-arte/schede-complete/5q020-00276/>

## CODICI

Unità operativa: 5q020

Numero scheda: 276

Codice scheda: 5q020-00276

Tipo scheda: OA

Livello ricerca: P

### CODICE UNIVOCO

Codice regione: 03

Numero catalogo generale: 00641468

Ente schedatore: R03/ Raccolte Artistiche del Castello Sforzesco

Ente competente: S27

## RELAZIONI

### RELAZIONI CON ALTRI BENI [1 / 3]

Tipo relazione: correlazione

Tipo scheda: OA

Codice IDK della scheda correlata: 5q020-00276

### RELAZIONI CON ALTRI BENI [2 / 3]

Tipo relazione: è compreso

Tipo scheda: COL

Codice IDK della scheda correlata: COL-RL480-0000004

### RELAZIONI CON ALTRI BENI [3 / 3]

Tipo relazione: è compreso

Tipo scheda: COL

Codice IDK della scheda correlata: COL-3o210-0000013

## OGGETTO

Categoria dell'oggetto: oreficeria

### OGGETTO

Definizione: cucchiaino

Identificazione: serie

#### **QUANTITA'**

Numero: 2

Disponibilità del bene: reale

### **LOCALIZZAZIONE GEOGRAFICO-AMMINISTRATIVA**

#### **INDICAZIONE DEL CONTENITORE FISICO**

Codice del contenitore fisico: 27840

Categoria del contenitore fisico: architettura

#### **LOCALIZZAZIONE GEOGRAFICO-AMMINISTRATIVA ATTUALE**

Stato: Italia

Regione: Lombardia

Provincia: MI

Nome provincia: Milano

Codice ISTAT comune: 015146

Comune: Milano

#### **COLLOCAZIONE SPECIFICA**

Tipologia: deposito museale

Qualificazione: comunale

Denominazione: Deposito Ansaldo

Indirizzo: Via Savona, 39

Denominazione struttura conservativa - livello 1: Raccolte Artistiche del Castello Sforzesco

Denominazione struttura conservativa - livello 2: Raccolte d'Arte Applicata

### **DATI PATRIMONIALI E COLLEZIONI**

Sezione: Museo delle Arti Decorative - Sambonet

#### **INVENTARIO**

### **CRONOLOGIA**

#### **CRONOLOGIA GENERICA**

Secolo: sec. XX

Frazione di secolo: inizio

### **CRONOLOGIA SPECIFICA**

Da: 1900

Validità: post

A: 1910

Validità: ante

Motivazione cronologia: bibliografia

## **DEFINIZIONE CULTURALE**

### **AMBITO CULTURALE**

Denominazione: manifattura norvegese

Motivazione dell'attribuzione: bibliografia

## **DATI TECNICI**

### **MATERIA E TECNICA**

Materia: legno intagliato

Tecnica [1 / 2]: traforato

Tecnica [2 / 2]: inciso

### **MISURE**

Lunghezza: 16

Specifiche: lunghezza della catena 46

## **DATI ANALITICI**

### **DESCRIZIONE**

Indicazioni sull'oggetto

Due cucchiai uniti alle estremità da una catena, ricavati da un unico pezzo di legno. Conca ovale appuntita, grosso manico rettangolare, convesso inciso e traforato a motivi geometrici, con testa umana stilizzata all'estremità e anello di sospensione all'apice

Notizie storico-critiche

Già appartenenti alla raccolta Fugini, i due cucchiai con l'annessa catena si inquadrano nell'ambito di un uso rituale, verosimilmente legato a cerimonie nuziali. Il manufatto, di cui la collezione Sambonet conserva un esemplare simile, ma composto da cucchiaio e forchetta, è databile agli inizi del sec. XX e ascrivibile ad artigianato norvegese (Houart, 1982)

## **CONSERVAZIONE**

## STATO DI CONSERVAZIONE

Data: 2005

Stato di conservazione: buono

Fonte: osservazione diretta

## CONDIZIONE GIURIDICA E VINCOLI

### CONDIZIONE GIURIDICA

Indicazione generica: proprietà Ente pubblico territoriale

Indicazione specifica: Regione Lombardia

## FONTI E DOCUMENTI DI RIFERIMENTO

### DOCUMENTAZIONE FOTOGRAFICA

Codice univoco della risorsa: SC\_OA\_5q020-00276\_IMG-0000603613

Genere: documentazione allegata

Tipo: fotografia b/n

Codice identificativo: ORE\_01037\_Sambonet\_01

Collocazione del file nell'archivio locale: Sambonet

Nome del file originale: ORE\_01037\_Sambonet\_01.jpg

### BIBLIOGRAFIA

Genere: bibliografia di confronto

Autore: Houart V.

Titolo contribuito: Antique Spoons. A collector's guide

Luogo di edizione: Londra

Anno di edizione: 1982

V., pp., nn.: p.104

## COMPILAZIONE

### COMPILAZIONE

Anno di redazione: 2005

Ente compilatore: Raccolte Artistiche del Castello Sforzesco

Nome: Massa, R.

Funzionario responsabile: Tasso, Francesca