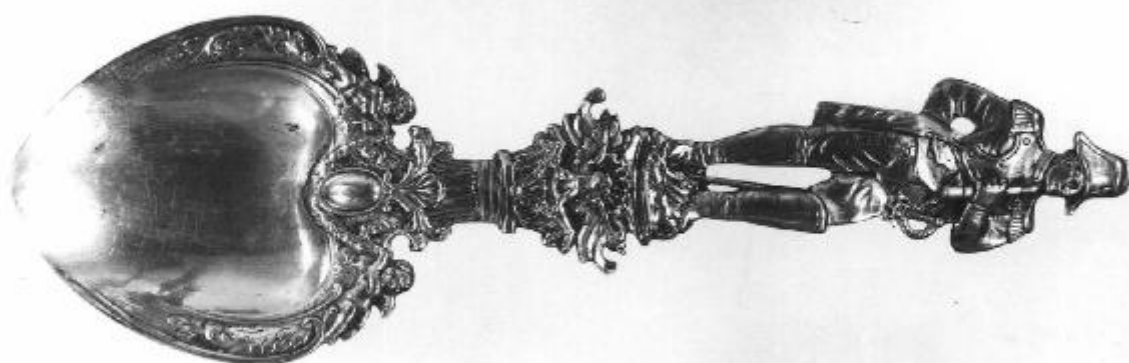


# Cucchiaio

manifattura tedesca?



F/279

Link risorsa: <https://www.lombardiabeniculturali.it/opere-arte/schede/5q020-00279/>

Scheda SIRBeC: <https://www.lombardiabeniculturali.it/opere-arte/schede-complete/5q020-00279/>

## CODICI

Unità operativa: 5q020

Numero scheda: 279

Codice scheda: 5q020-00279

Tipo scheda: OA

Livello ricerca: P

### CODICE UNIVOCO

Codice regione: 03

Numero catalogo generale: 00641471

Ente schedatore: R03/ Raccolte Artistiche del Castello Sforzesco

Ente competente: S27

## RELAZIONI

### RELAZIONI CON ALTRI BENI [1 / 4]

Tipo relazione: correlazione

Tipo scheda: OA

Codice IDK della scheda correlata: 5q020-00278

### RELAZIONI CON ALTRI BENI [2 / 4]

Tipo relazione: correlazione

Tipo scheda: OA

Codice IDK della scheda correlata: 5q020-00279

### RELAZIONI CON ALTRI BENI [3 / 4]

Tipo relazione: è compreso

Tipo scheda: COL

Codice IDK della scheda correlata: COL-RL480-0000004

### RELAZIONI CON ALTRI BENI [4 / 4]

Tipo relazione: è compreso

Tipo scheda: COL

Codice IDK della scheda correlata: COL-3o210-0000013

## OGGETTO

Categoria dell'oggetto: oreficeria

## **OGGETTO**

Definizione: cucchiaio

Identificazione: opera isolata

Disponibilità del bene: reale

## **LOCALIZZAZIONE GEOGRAFICO-AMMINISTRATIVA**

### **INDICAZIONE DEL CONTENITORE FISICO**

Codice del contenitore fisico: 27840

Categoria del contenitore fisico: architettura

### **LOCALIZZAZIONE GEOGRAFICO-AMMINISTRATIVA ATTUALE**

Stato: Italia

Regione: Lombardia

Provincia: MI

Nome provincia: Milano

Codice ISTAT comune: 015146

Comune: Milano

### **COLLOCAZIONE SPECIFICA**

Tipologia: deposito museale

Qualificazione: comunale

Denominazione: Deposito Ansaldo

Indirizzo: Via Savona, 39

Denominazione struttura conservativa - livello 1: Raccolte Artistiche del Castello Sforzesco

Denominazione struttura conservativa - livello 2: Raccolte d'Arte Applicata

## **DATI PATRIMONIALI E COLLEZIONI**

Sezione: Museo delle Arti Decorative - Sambonet

### **INVENTARIO**

## **CRONOLOGIA**

### **CRONOLOGIA GENERICA**

Secolo: secc. XIX/ XX

Frazione di secolo: fine/inizio

### **CRONOLOGIA SPECIFICA**

Da: 1890

Validità: post

A: 1910

Validità: ante

Motivazione cronologia: analisi stilistica

## **DEFINIZIONE CULTURALE**

### **AMBITO CULTURALE**

Denominazione: manifattura tedesca?

Motivazione dell'attribuzione: analisi stilistica

## **DATI TECNICI**

### **MATERIA E TECNICA**

Materia: argento a fusione

Tecnica [1 / 3]: cesellato

Tecnica [2 / 3]: inciso

Tecnica [3 / 3]: dorato

### **MISURE**

Lunghezza: 26.8

## **DATI ANALITICI**

### **DESCRIZIONE**

Indicazioni sull'oggetto

Grande cucchiaio dorato con ampia conca cuoriforme circondata da ornati fogliacei, conchiglie e putti alati. Il manico è foggato a guisa di capitello sovrastato da un aquila ad ali spiegate su cui si eleva la figura a tutto tondo di Napoleone col cannocchiale nella sinistra

### **STEMMI, EMBLEMI, MARCHI [1 / 2]**

Classe di appartenenza: punzone

Qualificazione: di titolo

Identificazione: titolo: 800/1000

Quantità: 1

Posizione: manico, verso

Descrizione: "800"preceduto da simbolo non leggibile

### **STEMMI, EMBLEMI, MARCHI [2 / 2]**

Classe di appartenenza: punzone

Quantità: 1

Posizione: manico, retro

Descrizione: "M B"

#### **Notizie storico-critiche**

Grande cucchiaio di rappresentanza o da parata, in coppia con un esemplare raffigurante probabilmente Maria Luisa d'Austria moglie di Napoleone. Il punzone di titolo presenta il numero "800", preceduto da altri simboli non decifrabili, che, se interpretati come la luna e la corona, consentirebbero di ascrivere il manufatto ad ambito tedesco e a datarlo dopo il 1888. Nemmeno il punzone letterale è identificato e va forse riferito a una ditta distributrice dei pezzi prodotti ad Hanau . Lo stile e la decorazione dell'oggetto rientrano nel gusto tardo-eclettico e suggeriscono una datazione negli ultimi anni del XIX secolo. Le analogie con la produzione eclettica delle ditte Schleissner e Nerescheimer di Hanau rendono ragionevole una attribuzione ad ambito tedesco. Considerata l'iconografia napoleonica, il cucchiaio era probabilmente destinato al mercato francese

## **CONSERVAZIONE**

### **STATO DI CONSERVAZIONE**

Data: 2005

Stato di conservazione: buono

Fonte: osservazione diretta

## **CONDIZIONE GIURIDICA E VINCOLI**

### **CONDIZIONE GIURIDICA**

Indicazione generica: proprietà Ente pubblico territoriale

Indicazione specifica: Regione Lombardia

## **FONTI E DOCUMENTI DI RIFERIMENTO**

### **DOCUMENTAZIONE FOTOGRAFICA**

Codice univoco della risorsa: SC\_OA\_5q020-00279\_IMG-0000603618

Genere: documentazione allegata

Tipo: fotografia b/n

Codice identificativo: ORE\_01040\_Sambonet\_01

Collocazione del file nell'archivio locale: Sambonet

Nome del file originale: ORE\_01040\_Sambonet\_01.jpg

## COMPILAZIONE

### COMPILAZIONE

Anno di redazione: 2005

Ente compilatore: Raccolte Artistiche del Castello Sforzesco

Nome: Massa, R.

Funzionario responsabile: Tasso, Francesca