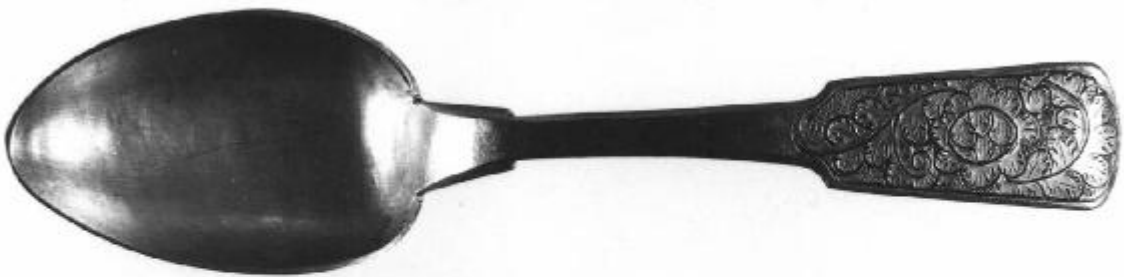


# Cucchiaio

manifattura austriaca?



F/288

Link risorsa: <https://www.lombardiabeniculturali.it/opere-arte/schede/5q020-00288/>

Scheda SIRBeC: <https://www.lombardiabeniculturali.it/opere-arte/schede-complete/5q020-00288/>

## CODICI

Unità operativa: 5q020

Numero scheda: 288

Codice scheda: 5q020-00288

Tipo scheda: OA

Livello ricerca: P

### CODICE UNIVOCO

Codice regione: 03

Numero catalogo generale: 00641480

Ente schedatore: R03/ Raccolte Artistiche del Castello Sforzesco

Ente competente: S27

## RELAZIONI

### RELAZIONI CON ALTRI BENI [1 / 3]

Tipo relazione: correlazione

Tipo scheda: OA

Codice IDK della scheda correlata: 5q020-00288

### RELAZIONI CON ALTRI BENI [2 / 3]

Tipo relazione: è compreso

Tipo scheda: COL

Codice IDK della scheda correlata: COL-RL480-0000004

### RELAZIONI CON ALTRI BENI [3 / 3]

Tipo relazione: è compreso

Tipo scheda: COL

Codice IDK della scheda correlata: COL-3o210-0000013

## OGGETTO

Categoria dell'oggetto: oreficeria

### OGGETTO

Definizione: cucchiaino

Tipologia: da tavola

Identificazione: opera isolata

Disponibilità del bene: reale

## LOCALIZZAZIONE GEOGRAFICO-AMMINISTRATIVA

### INDICAZIONE DEL CONTENITORE FISICO

Codice del contenitore fisico: 27840

Categoria del contenitore fisico: architettura

### LOCALIZZAZIONE GEOGRAFICO-AMMINISTRATIVA ATTUALE

Stato: Italia

Regione: Lombardia

Provincia: MI

Nome provincia: Milano

Codice ISTAT comune: 015146

Comune: Milano

### COLLOCAZIONE SPECIFICA

Tipologia: deposito museale

Qualificazione: comunale

Denominazione: Deposito Ansaldo

Indirizzo: Via Savona, 39

Denominazione struttura conservativa - livello 1: Raccolte Artistiche del Castello Sforzesco

Denominazione struttura conservativa - livello 2: Raccolte d'Arte Applicata

## DATI PATRIMONIALI E COLLEZIONI

Sezione: Museo delle Arti Decorative - Sambonet

### INVENTARIO

## CRONOLOGIA

### CRONOLOGIA GENERICA

Secolo: sec. XX

Frazione di secolo: inizio

## CRONOLOGIA SPECIFICA

Da: 1900

Validità: post

A: 1910

Validità: ante

Motivazione cronologia: analisi stilistica

## DEFINIZIONE CULTURALE

### AMBITO CULTURALE

Denominazione: manifattura austriaca?

Motivazione dell'attribuzione: contesto

## DATI TECNICI

### MATERIA E TECNICA

Materia: metallo stampato

Tecnica: inciso

### MISURE

Lunghezza: 19.2

## DATI ANALITICI

### DESCRIZIONE

Indicazioni sull'oggetto

Cucchiaino da tavola con coppa ovale, liscia, e raccordo trapezoidale al manico. Quest'ultimo, a foglia di violino, presenta sulla parte espansa fitti decori incisi a volute fogliacee intorno a un fiore

### ISCRIZIONI

Classe di appartenenza: documentaria

Tecnica di scrittura: a incisione

Tipo di caratteri: corsivo maiuscolo

Posizione: manico, verso

Trascrizione: SO

Notizie storico-critiche

Il cucchiaino, in ferro stagnato, acquistato da G. Sambonet sul mercato antiquario di Vienna, è opera di ordinaria fattura, di produzione verosimilmente austriaca (scheda Sambonet F/288) degli inizi del XX secolo. Il manico replica in linee irrigidite il modello detto "fiddle pattern", caratterizzato dal manico sagomato a violino

## CONSERVAZIONE

### STATO DI CONSERVAZIONE

Data: 2005

Stato di conservazione: buono

Fonte: osservazione diretta

## CONDIZIONE GIURIDICA E VINCOLI

### CONDIZIONE GIURIDICA

Indicazione generica: proprietà Ente pubblico territoriale

Indicazione specifica: Regione Lombardia

## FONTI E DOCUMENTI DI RIFERIMENTO

### DOCUMENTAZIONE FOTOGRAFICA

Codice univoco della risorsa: SC\_OA\_5q020-00288\_IMG-0000603630

Genere: documentazione allegata

Tipo: fotografia b/n

Codice identificativo: ORE\_01049\_Sambonet\_01

Collocazione del file nell'archivio locale: Sambonet

Nome del file originale: ORE\_01049\_Sambonet\_01.jpg

## COMPILAZIONE

### COMPILAZIONE

Anno di redazione: 2005

Ente compilatore: Raccolte Artistiche del Castello Sforzesco

Nome: Massa, R.

Funzionario responsabile: Tasso, Francesca