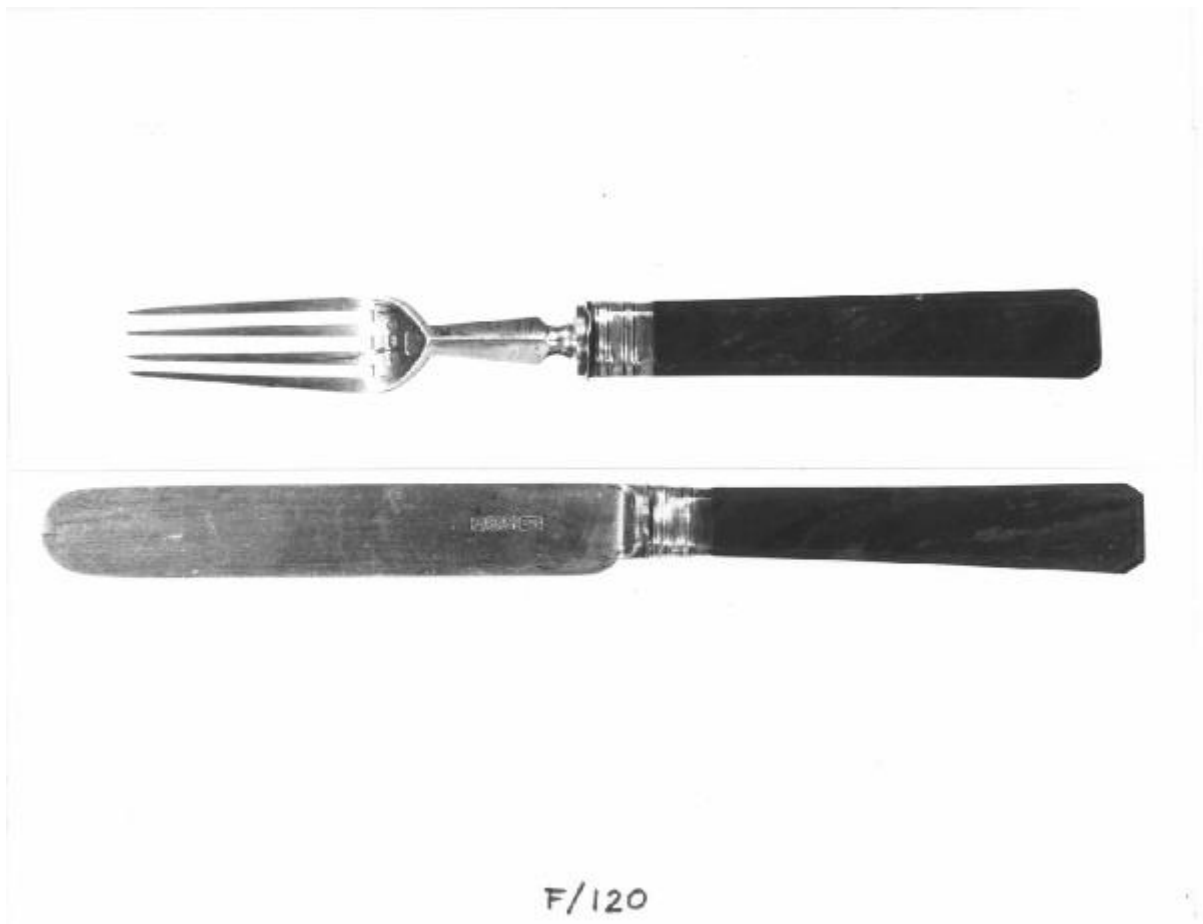


# Coltello

Harrison Brothers & Howson



Link risorsa: <https://www.lombardiabeniculturali.it/opere-arte/schede/5q020-00342/>

Scheda SIRBeC: <https://www.lombardiabeniculturali.it/opere-arte/schede-complete/5q020-00342/>

## CODICI

Unità operativa: 5q020

Numero scheda: 342

Codice scheda: 5q020-00342

Tipo scheda: OA

Livello ricerca: P

### CODICE UNIVOCO

Codice regione: 03

Numero catalogo generale: 00641534

Ente schedatore: R03/ Raccolte Artistiche del Castello Sforzesco

Ente competente: S27

## RELAZIONI

### RELAZIONI CON ALTRI BENI [1 / 3]

Tipo relazione: correlazione

Tipo scheda: OA

Codice IDK della scheda correlata: 5q020-00120

### RELAZIONI CON ALTRI BENI [2 / 3]

Tipo relazione: è compreso

Tipo scheda: COL

Codice IDK della scheda correlata: COL-RL480-0000004

### RELAZIONI CON ALTRI BENI [3 / 3]

Tipo relazione: è compreso

Tipo scheda: COL

Codice IDK della scheda correlata: COL-3o210-0000013

## OGGETTO

Categoria dell'oggetto: oreficeria

### OGGETTO

Definizione: coltello

Tipologia: da dessert

Identificazione: serie

#### **QUANTITA'**

Numero: 6

Disponibilità del bene: reale

### **LOCALIZZAZIONE GEOGRAFICO-AMMINISTRATIVA**

#### **INDICAZIONE DEL CONTENITORE FISICO**

Codice del contenitore fisico: 27840

Categoria del contenitore fisico: architettura

#### **LOCALIZZAZIONE GEOGRAFICO-AMMINISTRATIVA ATTUALE**

Stato: Italia

Regione: Lombardia

Provincia: MI

Nome provincia: Milano

Codice ISTAT comune: 015146

Comune: Milano

#### **COLLOCAZIONE SPECIFICA**

Tipologia: deposito museale

Qualificazione: comunale

Denominazione: Deposito Ansaldo

Indirizzo: Via Savona, 39

Denominazione struttura conservativa - livello 1: Raccolte Artistiche del Castello Sforzesco

Denominazione struttura conservativa - livello 2: Raccolte d'Arte Applicata

### **DATI PATRIMONIALI E COLLEZIONI**

Sezione: Museo delle Arti Decorative - Sambonet

#### **INVENTARIO**

### **CRONOLOGIA**

#### **CRONOLOGIA GENERICA**

Secolo: sec. XIX

### **CRONOLOGIA SPECIFICA**

Da: 1898

Validità: post

A: 1898

Validità: ante

Motivazione cronologia: punzone

## **DEFINIZIONE CULTURALE**

### **AUTORE**

Nome di persona o ente: Harrison Brothers & Howson

Tipo intestazione: P

Dati anagrafici/Periodo di attività: notizie da 1847

Motivazione dell'attribuzione: punzone

## **DATI TECNICI**

### **MATERIA E TECNICA [1 / 2]**

Materia: argento stampato

### **MATERIA E TECNICA [2 / 2]**

Materia: pietra dura

### **MISURE**

Lunghezza: 17.5

## **DATI ANALITICI**

### **DESCRIZIONE**

Indicazioni sull'oggetto

Serie di sei coltelli: lama parallela a punta arrotondata; manico squadrato, leggermente rastremato, con angoli smussati all'estemità, in pietra dura colore rossiccio/verde scuro; colletto a fasce orizzontali

### **STEMMI, EMBLEMI, MARCHI [1 / 4]**

Classe di appartenenza: punzone

Qualificazione: di garanzia

Identificazione: Inghilterra

Quantità: 6

Posizione: lama

Descrizione: Leone passante

**STEMMI, EMBLEMI, MARCHI [2 / 4]**

Classe di appartenenza: punzone

Qualificazione: territoriale

Identificazione: Sheffield

Quantità: 6

Posizione: lama

Descrizione: Corona

**STEMMI, EMBLEMI, MARCHI [3 / 4]**

Classe di appartenenza: punzone

Qualificazione: datario

Identificazione: 1898

Quantità: 6

Posizione: lama

Descrizione: " f "

**STEMMI, EMBLEMI, MARCHI [4 / 4]**

Classe di appartenenza: punzone

Qualificazione: di bottega

Identificazione: Harrison Brothers & Howson

Quantità: 6

Posizione: lama

Descrizione: " H H "

Notizie storico-critiche

Come attestano i punzoni, i coltelli furono eseguiti nel 1898 dalla Harrison Bros. & Howson, fabbrica di argenteria domestica, coltellerie e oggetti elettroplaccati con sede a Sheffield, diretta dai fratelli James William e Harry Harrison e da William Howson. L'attività venne fondata nel 1847 e cessò prima della seconda guerra mondiale. L'impiego della pietra dura per i manici caratterizza numerosa posateria inglese dalla fine del Settecento per tutto il secolo successivo

## CONSERVAZIONE

### STATO DI CONSERVAZIONE

Data: 2005

Stato di conservazione: buono

Fonte: osservazione diretta

## CONDIZIONE GIURIDICA E VINCOLI

### CONDIZIONE GIURIDICA

Indicazione generica: proprietà Ente pubblico territoriale

Indicazione specifica: Regione Lombardia

## FONTI E DOCUMENTI DI RIFERIMENTO

### DOCUMENTAZIONE FOTOGRAFICA [1 / 2]

Codice univoco della risorsa: SC\_OA\_5q020-00342\_IMG-0000603744

Genere: documentazione allegata

Tipo: fotografia b/n

Codice identificativo: ORE\_00881\_Sambonet\_01

Collocazione del file nell'archivio locale: Sambonet

Nome del file originale: ORE\_00881\_Sambonet\_01.jpg

### DOCUMENTAZIONE FOTOGRAFICA [2 / 2]

Codice univoco della risorsa: SC\_OA\_5q020-00342\_IMG-0000603745

Genere: documentazione allegata

Tipo: fotografia digitale colore

Autore: Saporetti Immagini d'Arte-Milano

Data: 2007/07/24

Codice identificativo: ORE\_00881\_p\_Sambonet\_01

Visibilità immagine: 1

Collocazione del file nell'archivio locale: Sambonet

Nome del file originale: ORE\_00881\_p\_Sambonet\_01.jpg

### BIBLIOGRAFIA [1 / 3]

Genere: bibliografia di confronto

Autore: Culme J.

Titolo contributo: The Directory of Gold & Silversmiths Jewellers & Allied Traders 1838-1914

Luogo di edizione: Woodbridge

Anno di edizione: 1987

V., pp., nn.: v. I p.214

**BIBLIOGRAFIA [2 / 3]**

Genere: bibliografia di confronto

Autore: Argenti tavola

Titolo contribuito: Argenti da tavola e posate

Luogo di edizione: Torino

Anno di edizione: 2005

V., pp., nn.: pp.198, 200-201

V., tavv., figg.: ff.223, 225-227

**BIBLIOGRAFIA [3 / 3]**

Genere: bibliografia di confronto

Autore: Bly J.

Titolo contribuito: Marchi dell'argento inglese e dello Sheffield

Luogo di edizione: Malaysia

Anno di edizione: 1994

V., pp., nn.: p. 132

## COMPILAZIONE

### COMPILAZIONE

Anno di redazione: 2005

Ente compilatore: Raccolte Artistiche del Castello Sforzesco

Nome: Massa, R.

Funzionario responsabile: Tasso, Francesca