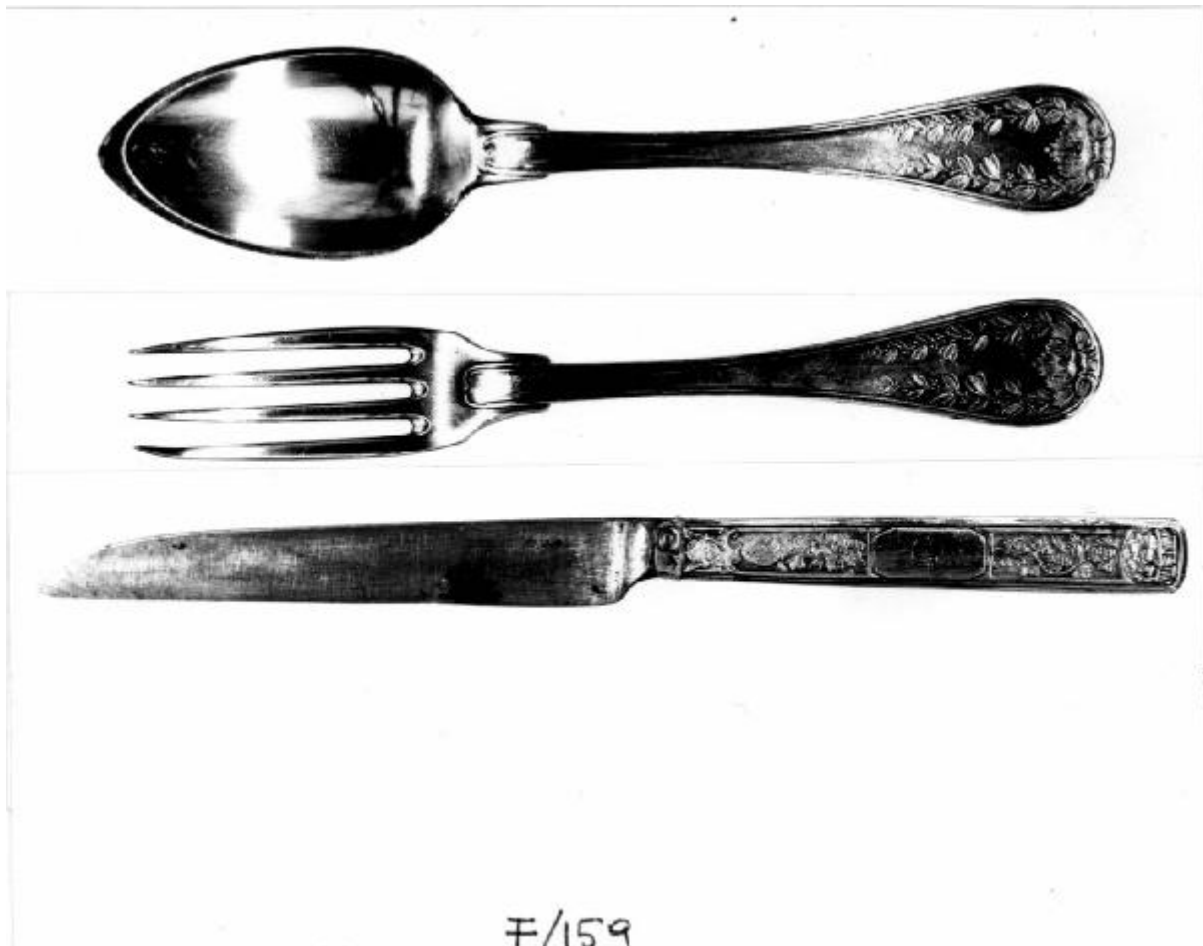


# Cucchiaio

## manifattura di Parigi



Link risorsa: <https://www.lombardiabeniculturali.it/opere-arte/schede/5q020-00381/>

Scheda SIRBeC: <https://www.lombardiabeniculturali.it/opere-arte/schede-complete/5q020-00381/>

## CODICI

Unità operativa: 5q020

Numero scheda: 381

Codice scheda: 5q020-00381

Tipo scheda: OA

Livello ricerca: P

### CODICE UNIVOCO

Codice regione: 03

Numero catalogo generale: 00641351

Ente schedatore: R03/ Raccolte Artistiche del Castello Sforzesco

Ente competente: S27

## RELAZIONI

### STRUTTURA COMPLESSA

Livello: 1

Codice IDK della scheda madre: 5q020-00159

### RELAZIONI CON ALTRI BENI [1 / 2]

Tipo relazione: è compreso

Tipo scheda: COL

Codice IDK della scheda correlata: COL-RL480-0000004

### RELAZIONI CON ALTRI BENI [2 / 2]

Tipo relazione: è compreso

Tipo scheda: COL

Codice IDK della scheda correlata: COL-3o210-0000013

## OGGETTO

Categoria dell'oggetto: oreficeria

### OGGETTO

Definizione: cucchiaino

Tipologia: da tavola

Identificazione: elemento d'insieme

Disponibilità del bene: reale

## LOCALIZZAZIONE GEOGRAFICO-AMMINISTRATIVA

### INDICAZIONE DEL CONTENITORE FISICO

Codice del contenitore fisico: 19

Categoria del contenitore fisico: architettura

### LOCALIZZAZIONE GEOGRAFICO-AMMINISTRATIVA ATTUALE

Stato: Italia

Regione: Lombardia

Provincia: MI

Nome provincia: Milano

Codice ISTAT comune: 015146

Comune: Milano

### COLLOCAZIONE SPECIFICA

Tipologia: castello

Denominazione: Castello Sforzesco - complesso

Indirizzo: Piazza Castello

Denominazione struttura conservativa - livello 1: Raccolte Artistiche del Castello Sforzesco

Denominazione struttura conservativa - livello 2: Raccolte d'Arte Applicata

Tipologia struttura conservativa: museo

Collocazione originaria: NO

Altra denominazione [1 / 2]: Castello di Porta Giovia

Altra denominazione [2 / 2]: Castello di Porta Giovia

### ACCESSIBILITA' DEL BENE

Accessibilità: SI

## ALTRE LOCALIZZAZIONI GEOGRAFICO-AMMINISTRATIVE

Tipo di localizzazione: luogo di collocazione successiva

### LOCALIZZAZIONE GEOGRAFICO-AMMINISTRATIVA

Stato: Italia

Regione: Lombardia

Provincia: MI

Comune: Milano

### **COLLOCAZIONE SPECIFICA**

Tipologia: palazzo

Denominazione: Foro Bonaparte 44 A

Denominazione struttura conservativa - livello 1: Collezione privata G.Sambonet

### **DATA**

Data uscita: 1997

## **DATI PATRIMONIALI E COLLEZIONI**

Sezione: Museo delle Arti Decorative - Sambonet

### **INVENTARIO**

Denominazione: Inventario corrente Oreficerie

Data: 1877-

Numero: Oreficerie 0920/1

## **CRONOLOGIA**

### **CRONOLOGIA GENERICA**

Secolo: sec. XIX

### **CRONOLOGIA SPECIFICA**

Da: 1809

Validità: post

A: 1819

Validità: ante

Motivazione cronologia: punzone

## **DEFINIZIONE CULTURALE**

### **AMBITO CULTURALE**

Denominazione: manifattura di Parigi

Motivazione dell'attribuzione: punzone

## DATI TECNICI

### MATERIA E TECNICA

Materia: argento stampato

Tecnica [1 / 2]: inciso

Tecnica [2 / 2]: dorato

### MISURE

Lunghezza: 18.7

## DATI ANALITICI

### DESCRIZIONE

Indicazioni sull'oggetto

Cucchiaio d'argento dorato, con conca ovale a punta, liscia, e manico filettato con espansione ad estremità arrotondata incisa a rami d'alloro, con iniziali intrecciate su verso

### ISCRIZIONI

Classe di appartenenza: documentaria

Tecnica di scrittura: a incisione

Tipo di caratteri: corsivo maiuscolo

Posizione: manico, verso

Trascrizione: M G B

### STEMMI, EMBLEMI, MARCHI [1 / 3]

Classe di appartenenza: punzone

Qualificazione: di titolo

Identificazione: Parigi, titolo: 950/1000, 1809-1819

Quantità: 1

Posizione: manico, verso

Descrizione: Gallo a destra con "1"

### STEMMI, EMBLEMI, MARCHI [2 / 3]

Classe di appartenenza: punzone

Qualificazione: di media garanzia?

Identificazione: Parigi

Quantità: 1

Posizione: manico, verso

Descrizione: non leggibile

### **STEMMI, EMBLEMI, MARCHI [3 / 3]**

Classe di appartenenza: punzone

Qualificazione: di bottega

Identificazione: Jean Toulon?

Quantità: 1

Posizione: manico, verso

Descrizione: caduceo tra due lettere non leggibili, in losanga verticale

#### **Notizie storico-critiche**

Come attestano i punzoni, il cucchiaino, di gusto Impero, è stato realizzato a Parigi tra il 1809 e il 1819. Il punzone di bottega con la raffigurazione del caduceo potrebbe essere ascritto a Jean Toulon, che depositò il proprio marchio nel 1789 conservandolo fino al 1813 quando cedette l'impresa a L. Chatenet. In questo caso le posate sarebbero state realizzate entro questa data. La foggia segue il modello "Old English", i decori a rami d'alloro si ispirano al gusto neoclassico

## **CONSERVAZIONE**

### **STATO DI CONSERVAZIONE**

Data: 2005

Stato di conservazione: buono

Fonte: osservazione diretta

## **CONDIZIONE GIURIDICA E VINCOLI**

### **CONDIZIONE GIURIDICA**

Indicazione generica: proprietà Ente pubblico territoriale

Indicazione specifica: Regione Lombardia

Indirizzo: Piazza Città di Lombardia, 1 - 20124 Milano

### **ACQUISIZIONE**

Tipo acquisizione: acquisto

Nome: Sambonet Gianguido

Data acquisizione: 1997

Luogo acquisizione: MI/Milano

## **FONTI E DOCUMENTI DI RIFERIMENTO**

### **DOCUMENTAZIONE FOTOGRAFICA**

Codice univoco della risorsa: SC\_OA\_5q020-00381\_IMG-0000603870

Genere: documentazione allegata

Tipo: fotografia b/n

Codice identificativo: ORE\_00920\_Sambonet\_01

Collocazione del file nell'archivio locale: Sambonet

Nome del file originale: ORE\_00920\_Sambonet\_01.jpg

#### **BIBLIOGRAFIA [1 / 2]**

Genere: bibliografia di confronto

Autore: Tardy M.

Titolo contribuito: Les poinçons de garantie internationaux pour l'argent

Luogo di edizione: Parigi

Anno di edizione: 1974

V., pp., nn.: pp.191-192

#### **BIBLIOGRAFIA [2 / 2]**

Genere: bibliografia di confronto

Autore: Argenti tavola

Titolo contribuito: Argenti da tavola e posate

Luogo di edizione: Torino

Anno di edizione: 2005

V., pp., nn.: p.73 n.23, p.230

V., tavv., figg.: f.45

## **COMPILAZIONE**

### **COMPILAZIONE**

Anno di redazione: 2005

Ente compilatore: Raccolte Artistiche del Castello Sforzesco

Nome: Massa, R.

Funzionario responsabile: Tasso, Francesca