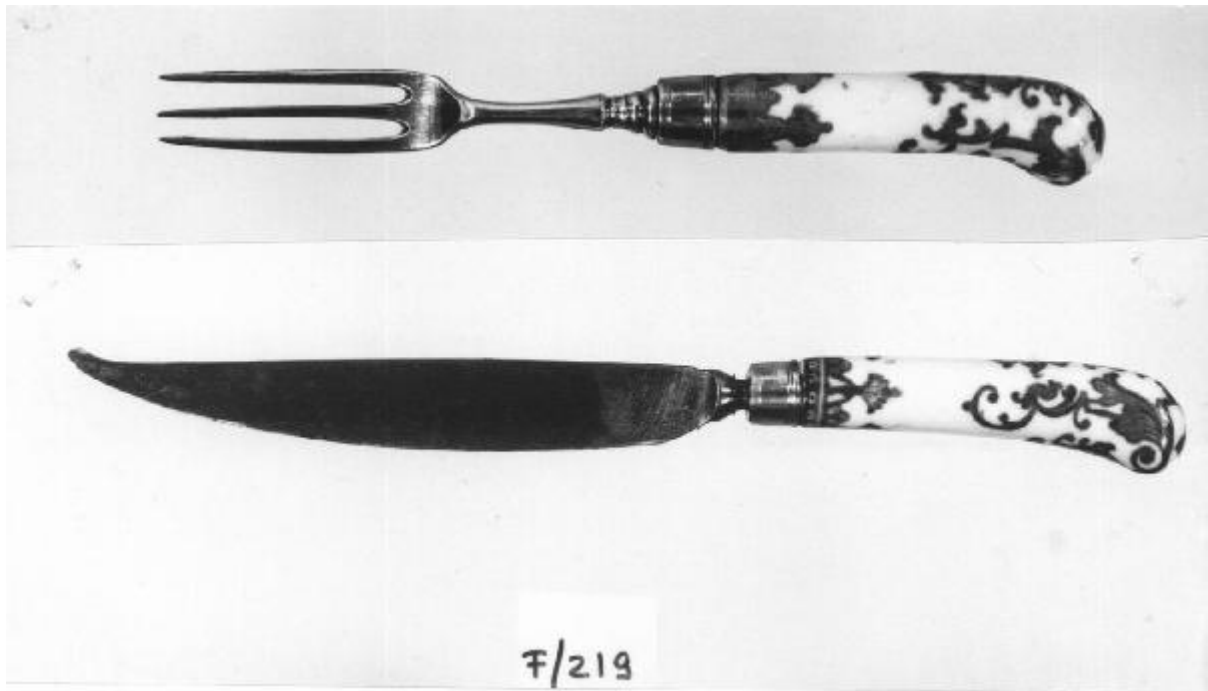


Coltello

manifattura di Saint Cloud; manifattura di G. Cozzi



Link risorsa: <https://www.lombardiabeniculturali.it/opere-arte/schede/5q020-00412/>

Scheda SIRBeC: <https://www.lombardiabeniculturali.it/opere-arte/schede-complete/5q020-00412/>

CODICI

Unità operativa: 5q020

Numero scheda: 412

Codice scheda: 5q020-00412

Tipo scheda: OA

Livello ricerca: P

CODICE UNIVOCO

Codice regione: 03

Numero catalogo generale: 00641604

Ente schedatore: R03/ Raccolte Artistiche del Castello Sforzesco

Ente competente: S27

RELAZIONI

RELAZIONI CON ALTRI BENI [1 / 4]

Tipo relazione: correlazione

Tipo scheda: OA

Codice IDK della scheda correlata: 5q020-00195

RELAZIONI CON ALTRI BENI [2 / 4]

Tipo relazione: correlazione

Tipo scheda: OA

Codice IDK della scheda correlata: 5q020-00219

RELAZIONI CON ALTRI BENI [3 / 4]

Tipo relazione: è compreso

Tipo scheda: COL

Codice IDK della scheda correlata: COL-RL480-0000004

RELAZIONI CON ALTRI BENI [4 / 4]

Tipo relazione: è compreso

Tipo scheda: COL

Codice IDK della scheda correlata: COL-3o210-0000013

OGGETTO

Categoria dell'oggetto: oreficeria

OGGETTO

Definizione: coltello

Tipologia: da tavola

Identificazione: serie

QUANTITA'

Numero: 6

Disponibilità del bene: reale

LOCALIZZAZIONE GEOGRAFICO-AMMINISTRATIVA

INDICAZIONE DEL CONTENITORE FISICO

Codice del contenitore fisico: 19

Categoria del contenitore fisico: architettura

LOCALIZZAZIONE GEOGRAFICO-AMMINISTRATIVA ATTUALE

Stato: Italia

Regione: Lombardia

Provincia: MI

Nome provincia: Milano

Codice ISTAT comune: 015146

Comune: Milano

COLLOCAZIONE SPECIFICA

Tipologia: castello

Denominazione: Castello Sforzesco - complesso

Indirizzo: Piazza Castello

Denominazione struttura conservativa - livello 1: Raccolte Artistiche del Castello Sforzesco

Denominazione struttura conservativa - livello 2: Raccolte d'Arte Applicata

Tipologia struttura conservativa: museo

Collocazione originaria: NO

Altra denominazione [1 / 2]: Castello di Porta Giovia

Altra denominazione [2 / 2]: Castello di Porta Giovia

ACCESSIBILITA' DEL BENE

Accessibilità: SI

ALTRE LOCALIZZAZIONI GEOGRAFICO-AMMINISTRATIVE

Tipo di localizzazione: luogo di collocazione successiva

LOCALIZZAZIONE GEOGRAFICO-AMMINISTRATIVA

Stato: Italia

Regione: Lombardia

Provincia: MI

Comune: Milano

COLLOCAZIONE SPECIFICA

Tipologia: palazzo

Denominazione: Foro Bonaparte 44 A

Denominazione struttura conservativa - livello 1: Collezione privata G.Sambonet

DATA

Data uscita: 1997

DATI PATRIMONIALI E COLLEZIONI

Sezione: Museo delle Arti Decorative - Sambonet

INVENTARIO

Denominazione: Inventario corrente Oreficerie

Data: 1877-

Numero: Oreficerie 0980/7-12

CRONOLOGIA

CRONOLOGIA GENERICA [1 / 2]

Secolo: sec. XVIII

Frazione di secolo: prima metà

CRONOLOGIA SPECIFICA [1 / 2]

Da: 1700

Validità: post

A: 1749

Validità: ante

CRONOLOGIA GENERICA [2 / 2]

Secolo: sec. XVIII

Frazione di secolo: seconda metà

Motivazione cronologia: bibliografia

Motivazione cronologia: bibliografia

DEFINIZIONE CULTURALE

AUTORE [1 / 2]

Ruolo: porcellanista

Nome di persona o ente: manifattura di Saint Cloud

Tipo intestazione: P

Dati anagrafici/Periodo di attività: sec. XVIII

Motivazione dell'attribuzione: bibliografia

AUTORE [2 / 2]

Nome di persona o ente: manifattura di G. Cozzi

Tipo intestazione: P

Dati anagrafici/Periodo di attività: 1762/1812

Motivazione dell'attribuzione: bibliografia

AMBITO CULTURALE [1 / 2]

Denominazione: manifattura veneziana

Riferimento all'intervento: argenterie

Motivazione dell'attribuzione: punzone

AMBITO CULTURALE [2 / 2]

Denominazione: manifattura di Saint-Cloud

Riferimento all'intervento: porcellanista

Motivazione dell'attribuzione: bibliografia

DATI TECNICI

MATERIA E TECNICA [1 / 3]

Materia: acciaio

MATERIA E TECNICA [2 / 3]

Materia: argento

MATERIA E TECNICA [3 / 3]

Materia: porcellana dipinta

MISURE

Lunghezza: 24

DATI ANALITICI

DESCRIZIONE

Indicazioni sull'oggetto

Serie di sei coltelli con manico a pistola di porcellana, dipinta a volute e a ornati rocaille blu e oro su fondo bianco, e con coltello cilindrico liscio

STEMMI, EMBLEMI, MARCHI [1 / 2]

Classe di appartenenza: punzone

Qualificazione: di garanzia/territoriale

Identificazione: Venezia

Quantità: 6

Posizione: coltello

Descrizione: Leone di san Marco

STEMMI, EMBLEMI, MARCHI [2 / 2]

Classe di appartenenza: punzone

Qualificazione: di saggio

Quantità: 6

Posizione: coltello

Descrizione: giglio araldico tra "B" e "C"

Notizie storico-critiche

Il punzone di controllo della Zecca è documentato, in una versione di conio lievemente diversa, su argenteria veneziana della seconda metà del sec. XVIII (Pazzi, 1992). La forma della lama e gli ornati dei manici, che presentano alcune lievi differenze, suggeriscono una datazione nella prima metà del sec. XVIII. Esempari simili, attribuiti relativamente ai manici a manifattura di Saint Cloud degli inizi del XVIII sec., sono conservati al Victoria and Albert Museum di Londra. Recentemente i manici sono stati ipoteticamente ascritti alla manifattura veneziana di Geminiano Cozzi (Tasso/Perin, 2003), operosa dal 1762-63 al 1812 e notoriamente in grado di imitare alla perfezione le porcellane europee e orientali più richieste dal mercato. I coltelli si conservano, insieme a sei forchette di identica fattura, nella custodia originale (cm.24 x 18) in cuoio impresso con interno foderato in raso. Manici simili caratterizzano altri due coltelli della collezione Sambonet

CONSERVAZIONE

STATO DI CONSERVAZIONE

Data: 2005

Stato di conservazione: buono

Fonte: osservazione diretta

CONDIZIONE GIURIDICA E VINCOLI

CONDIZIONE GIURIDICA

Indicazione generica: proprietà Ente pubblico territoriale

Indicazione specifica: Regione Lombardia

Indirizzo: Piazza Città di Lombardia, 1 - 20124 Milano

ACQUISIZIONE

Tipo acquisizione: acquisto

Nome: Sambonet Gianguido

Data acquisizione: 1997

Luogo acquisizione: MI/Milano

FONTI E DOCUMENTI DI RIFERIMENTO

DOCUMENTAZIONE FOTOGRAFICA [1 / 7]

Codice univoco della risorsa: SC_OA_5q020-00412_IMG-0000603950

Genere: documentazione allegata

Tipo: fotografia digitale colore

Autore: Saporetti Immagini d'Arte-Milano

Data: 2007/07/24

Codice identificativo: ORE 0980 Sambo 08

Visibilità immagine: 1

Collocazione del file nell'archivio locale: Sambonet

Nome del file originale: ORE 0980 Sambo 08.jpg

DOCUMENTAZIONE FOTOGRAFICA [2 / 7]

Codice univoco della risorsa: SC_OA_5q020-00412_IMG-0000603951

Genere: documentazione allegata

Tipo: fotografia digitale colore

Autore: Saporetti Immagini d'Arte-Milano

Data: 2007/07/24

Codice identificativo: ORE 0980 Sambo 09

Visibilità immagine: 1

Collocazione del file nell'archivio locale: Sambonet

Nome del file originale: ORE 0980 Sambo 09.jpg

DOCUMENTAZIONE FOTOGRAFICA [3 / 7]

Codice univoco della risorsa: SC_OA_5q020-00412_IMG-0000603952

Genere: documentazione allegata

Tipo: fotografia digitale colore

Autore: Saporetti Immagini d'Arte-Milano

Data: 2007/07/24

Codice identificativo: ORE 0980 Sambo 10

Visibilità immagine: 1

Collocazione del file nell'archivio locale: Sambonet

Nome del file originale: ORE 0980 Sambo 10.jpg

DOCUMENTAZIONE FOTOGRAFICA [4 / 7]

Codice univoco della risorsa: SC_OA_5q020-00412_IMG-0000603953

Genere: documentazione allegata

Tipo: fotografia digitale colore

Autore: Saporetti Immagini d'Arte-Milano

Data: 2007/07/24

Codice identificativo: ORE 0980 Sambo 11

Visibilità immagine: 1

Collocazione del file nell'archivio locale: Sambonet

Nome del file originale: ORE 0980 Sambo 11.jpg

DOCUMENTAZIONE FOTOGRAFICA [5 / 7]

Codice univoco della risorsa: SC_OA_5q020-00412_IMG-0000603954

Genere: documentazione allegata

Tipo: fotografia digitale colore

Autore: Saporetti Immagini d'Arte-Milano

Data: 2007/07/24

Codice identificativo: ORE 0980 Sambo 12

Visibilità immagine: 1

Collocazione del file nell'archivio locale: Sambonet

Nome del file originale: ORE 0980 Sambo 12.jpg

DOCUMENTAZIONE FOTOGRAFICA [6 / 7]

Codice univoco della risorsa: SC_OA_5q020-00412_IMG-0000603955

Genere: documentazione allegata

Tipo: fotografia digitale colore

Autore: Saporetto Immagini d'Arte-Milano

Data: 2007/07/24

Codice identificativo: ORE 0980 Sambo 13

Visibilità immagine: 1

Collocazione del file nell'archivio locale: Sambonet

Nome del file originale: ORE 0980 Sambo 13.jpg

DOCUMENTAZIONE FOTOGRAFICA [7 / 7]

Codice univoco della risorsa: SC_OA_5q020-00412_IMG-0000603949

Genere: documentazione allegata

Tipo: fotografia b/n

Codice identificativo: ORE_00980_Sambonet_01

Collocazione del file nell'archivio locale: Sambonet

Nome del file originale: ORE_00980_Sambonet_01.jpg

BIBLIOGRAFIA [1 / 5]

Genere: bibliografia specifica

Autore: Tasso F./ Perin A.

Titolo contribuito: La Collezione Sambonet al Castello Sforzesco. Cucchiaino, forchetta e coltello dal XVI al XX secolo

Luogo di edizione: Milano

Anno di edizione: 2003

V., pp., nn.: p.22

V., tavv., figg.: f.7

BIBLIOGRAFIA [2 / 5]

Genere: bibliografia di confronto

Autore: Pazzi P.

Titolo contribuito: I punzoni dell'argenteria veneta. Tomo I, Venezia e Dogado

Luogo di edizione: Pola

Anno di edizione: 1992

V., pp., nn.: p.73 n.81

BIBLIOGRAFIA [3 / 5]

Genere: bibliografia di confronto

Titolo contribuito: Masterpieces of cutlery.Victoria & Albert museum

Luogo di edizione: Londra

Anno di edizione: 1979

V., pp., nn.: n.145

V., tavv., figg.: f.10

BIBLIOGRAFIA [4 / 5]

Genere: bibliografia di confronto

Autore: Sambonet G.

Titolo contribuito: Preziosità in porcellana per ingentilire le posate, in "Domina", 11

Anno di edizione: 1987

V., pp., nn.: p.40

V., tavv., figg.: f.2

BIBLIOGRAFIA [5 / 5]

Genere: bibliografia specifica

Autore: Sambonet G.

Titolo contribuito

Civiltà della posata, in Andreatta F./ Zecchini G., Coquina phantasiae. Civiltà della tavola a Mantova in casa Mantegna

Luogo di edizione: Mantova

Anno di edizione: 1997

V., pp., nn.: p.108

V., tavv., figg.: f.150

COMPILAZIONE

COMPILAZIONE

Anno di redazione: 2005

Ente compilatore: Raccolte Artistiche del Castello Sforzesco

Nome: Massa, R.

Funzionario responsabile: Tasso, Francesca