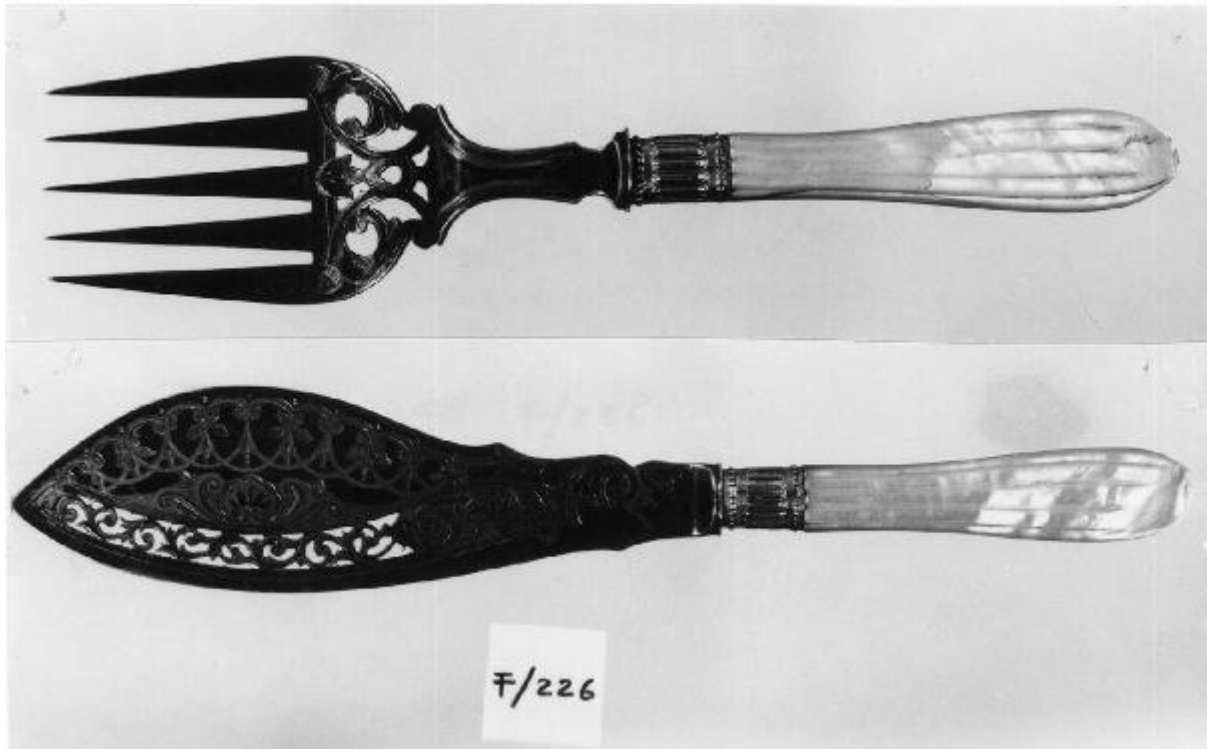


Paletta

manifattura inglese



Link risorsa: <https://www.lombardiabeniculturali.it/opere-arte/schede/5q020-00421/>

Scheda SIRBeC: <https://www.lombardiabeniculturali.it/opere-arte/schede-complete/5q020-00421/>

CODICI

Unità operativa: 5q020

Numero scheda: 421

Codice scheda: 5q020-00421

Tipo scheda: OA

Livello ricerca: P

CODICE UNIVOCO

Codice regione: 03

Numero catalogo generale: 00641418

Ente schedatore: R03/ Raccolte Artistiche del Castello Sforzesco

Ente competente: S27

RELAZIONI

STRUTTURA COMPLESSA

Livello: 2

Codice IDK della scheda madre: 5q020-00226

RELAZIONI CON ALTRI BENI [1 / 3]

Tipo relazione: correlazione

Tipo scheda: OA

Codice IDK della scheda correlata: 5q020-00226

RELAZIONI CON ALTRI BENI [2 / 3]

Tipo relazione: è compreso

Tipo scheda: COL

Codice IDK della scheda correlata: COL-RL480-0000004

RELAZIONI CON ALTRI BENI [3 / 3]

Tipo relazione: è compreso

Tipo scheda: COL

Codice IDK della scheda correlata: COL-3o210-0000013

OGGETTO

Categoria dell'oggetto: oreficeria

OGGETTO

Definizione: paletta

Tipologia: da pesce

Identificazione: elemento d'insieme

Disponibilità del bene: reale

LOCALIZZAZIONE GEOGRAFICO-AMMINISTRATIVA

INDICAZIONE DEL CONTENITORE FISICO

Codice del contenitore fisico: 27840

Categoria del contenitore fisico: architettura

LOCALIZZAZIONE GEOGRAFICO-AMMINISTRATIVA ATTUALE

Stato: Italia

Regione: Lombardia

Provincia: MI

Nome provincia: Milano

Codice ISTAT comune: 015146

Comune: Milano

COLLOCAZIONE SPECIFICA

Tipologia: deposito museale

Qualificazione: comunale

Denominazione: Deposito Ansaldo

Indirizzo: Via Savona, 39

Denominazione struttura conservativa - livello 1: Raccolte Artistiche del Castello Sforzesco

Denominazione struttura conservativa - livello 2: Raccolte d'Arte Applicata

DATI PATRIMONIALI E COLLEZIONI

Sezione: Museo delle Arti Decorative - Sambonet

INVENTARIO

CRONOLOGIA

CRONOLOGIA GENERICA

Secolo: sec. XIX

Frazione di secolo: seconda metà

CRONOLOGIA SPECIFICA

Da: 1850

Validità: post

A: 1899

Validità: ante

Motivazione cronologia: analisi stilistica

DEFINIZIONE CULTURALE

AMBITO CULTURALE

Denominazione: manifattura inglese

Motivazione dell'attribuzione: punzone

DATI TECNICI

MATERIA E TECNICA [1 / 2]

Materia: lega metallica incisa

Tecnica [1 / 2]: traforata

Tecnica [2 / 2]: argentata

MATERIA E TECNICA [2 / 2]

Materia: madreperla intagliata

MISURE

Lunghezza: 30.2

DATI ANALITICI

DESCRIZIONE

Indicazioni sull'oggetto

Paletta da pesce in Sheffield-plate, traforata a racemi vegetali e incisa a motivi conchigliiformi stilizzati; manico di madreperla, a sezione ovale, scanalato

STEMMI, EMBLEMI, MARCHI

Classe di appartenenza: punzone

Qualificazione: di bottega

Quantità: 1

Posizione: paletta

Descrizione: "S H M"

Notizie storico-critiche

La paletta, che si conserva in coppia con una forchetta in un astuccio d'epoca ma non pertinente, realizzata in "Sheffield plate", è attribuibile, per il tipo di punzonatura sulla lama e sulla base di confronti stilistici con un servizio simile della collezione Sambonet, a manifattura inglese, di Sheffield o di Birmingham, della seconda metà del secolo XIX. Il punzone non è identificato, Assai raffinati sono i decori incisi e traforati sulla spatola, pertinenti, come la madreperla del manico, a un servizio da pesce

CONSERVAZIONE

STATO DI CONSERVAZIONE

Data: 2005

Stato di conservazione: buono

Fonte: osservazione diretta

CONDIZIONE GIURIDICA E VINCOLI

CONDIZIONE GIURIDICA

Indicazione generica: proprietà Ente pubblico territoriale

Indicazione specifica: Regione Lombardia

FONTI E DOCUMENTI DI RIFERIMENTO

DOCUMENTAZIONE FOTOGRAFICA

Codice univoco della risorsa: SC_OA_5q020-00421_IMG-0000603988

Genere: documentazione allegata

Tipo: fotografia b/n

Codice identificativo: ORE_00987_Sambonet_01

Collocazione del file nell'archivio locale: Sambonet

Nome del file originale: ORE_00987_Sambonet_01.jpg

BIBLIOGRAFIA

Genere: bibliografia di confronto

Autore: Tasso F./ Perin A.

Titolo contributo: La Collezione Sambonet al Castello Sforzesco. Cucchiaino, forchetta e coltello dal XVI al XX secolo

Luogo di edizione: Milano

Anno di edizione: 2003

V., pp., nn.: p.37

V., tavv., figg.: f.19

COMPILAZIONE

COMPILAZIONE

Anno di redazione: 2005

Ente compilatore: Raccolte Artistiche del Castello Sforzesco

Nome: Massa, R.

Funzionario responsabile: Tasso, Francesca