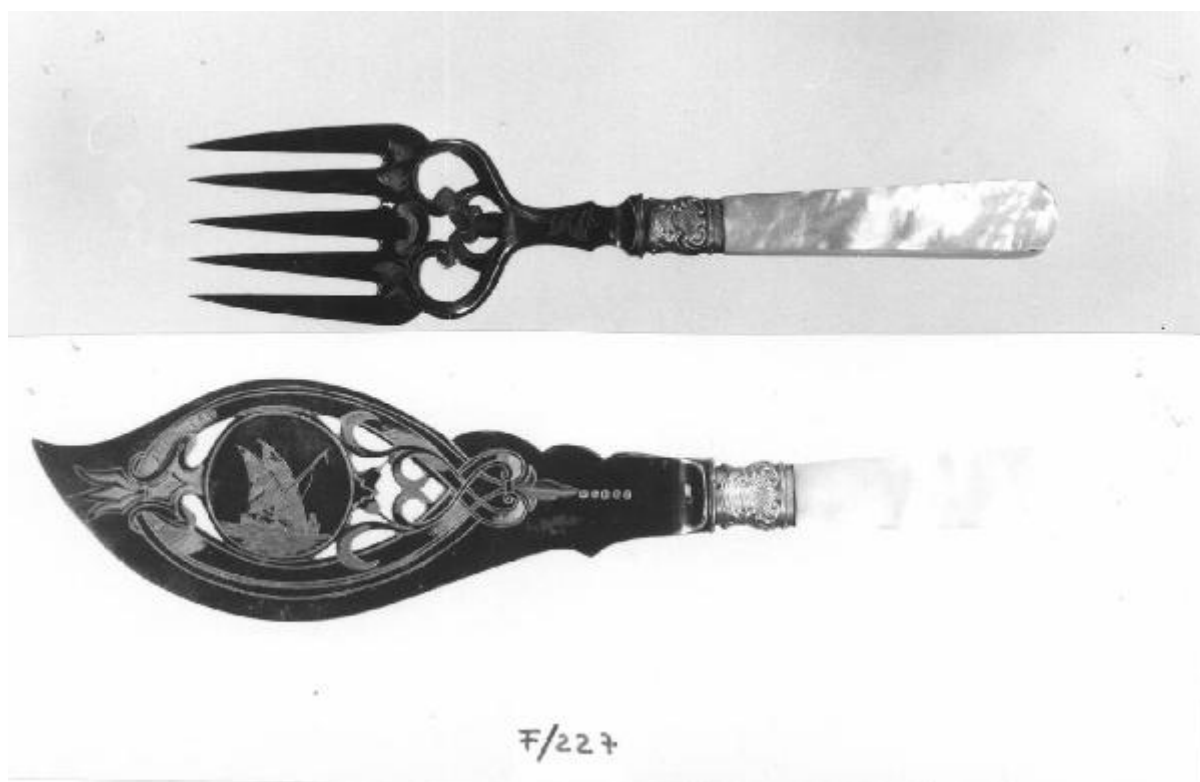


Paletta

Hutton & Sons



Link risorsa: <https://www.lombardiabeniculturali.it/opere-arte/schede/5q020-00423/>

Scheda SIRBeC: <https://www.lombardiabeniculturali.it/opere-arte/schede-complete/5q020-00423/>

CODICI

Unità operativa: 5q020

Numero scheda: 423

Codice scheda: 5q020-00423

Tipo scheda: OA

Livello ricerca: P

CODICE UNIVOCO

Codice regione: 03

Numero catalogo generale: 00641419

Ente schedatore: R03/ Raccolte Artistiche del Castello Sforzesco

Ente competente: S27

RELAZIONI

STRUTTURA COMPLESSA

Livello: 2

Codice IDK della scheda madre: 5q020-00227

RELAZIONI CON ALTRI BENI [1 / 3]

Tipo relazione: correlazione

Tipo scheda: OA

Codice IDK della scheda correlata: 5q020-00226

RELAZIONI CON ALTRI BENI [2 / 3]

Tipo relazione: è compreso

Tipo scheda: COL

Codice IDK della scheda correlata: COL-RL480-0000004

RELAZIONI CON ALTRI BENI [3 / 3]

Tipo relazione: è compreso

Tipo scheda: COL

Codice IDK della scheda correlata: COL-3o210-0000013

OGGETTO

Categoria dell'oggetto: oreficeria

OGGETTO

Definizione: paletta

Tipologia: da pesce

Identificazione: elemento d'insieme

Disponibilità del bene: reale

LOCALIZZAZIONE GEOGRAFICO-AMMINISTRATIVA

INDICAZIONE DEL CONTENITORE FISICO

Codice del contenitore fisico: 19

Categoria del contenitore fisico: architettura

LOCALIZZAZIONE GEOGRAFICO-AMMINISTRATIVA ATTUALE

Stato: Italia

Regione: Lombardia

Provincia: MI

Nome provincia: Milano

Codice ISTAT comune: 015146

Comune: Milano

COLLOCAZIONE SPECIFICA

Tipologia: castello

Denominazione: Castello Sforzesco - complesso

Indirizzo: Piazza Castello

Denominazione struttura conservativa - livello 1: Raccolte Artistiche del Castello Sforzesco

Denominazione struttura conservativa - livello 2: Raccolte d'Arte Applicata

Tipologia struttura conservativa: museo

Collocazione originaria: NO

Altra denominazione [1 / 2]: Castello di Porta Giovia

Altra denominazione [2 / 2]: Castello di Porta Giovia

ACCESSIBILITA' DEL BENE

Accessibilità: SI

ALTRE LOCALIZZAZIONI GEOGRAFICO-AMMINISTRATIVE

Tipo di localizzazione: luogo di collocazione successiva

LOCALIZZAZIONE GEOGRAFICO-AMMINISTRATIVA [1 / 2]

Stato: Italia

Regione: Lombardia

Provincia: MI

Comune: Milano

COLLOCAZIONE SPECIFICA [1 / 2]

Tipologia: palazzo

Denominazione: Foro Bonaparte 44 A

Denominazione struttura conservativa - livello 1: Collezione privata G.Sambonet

DATA [1 / 2]

Data ingresso: 1978

Data uscita: 1997

Tipo di localizzazione: luogo di collocazione successiva

LOCALIZZAZIONE GEOGRAFICO-AMMINISTRATIVA [2 / 2]

Stato: Italia

Regione: Lombardia

Provincia: MI

Comune: Milano

COLLOCAZIONE SPECIFICA [2 / 2]

Denominazione struttura conservativa - livello 1: Raccolta Fugini

DATA [2 / 2]

Data uscita: 1978

DATI PATRIMONIALI E COLLEZIONI

Sezione: Museo delle Arti Decorative - Sambonet

INVENTARIO

Denominazione: Inventario corrente Oreficerie

Data: 1877-

Numero: Oreficerie 0988/2

CRONOLOGIA

CRONOLOGIA GENERICA

Secolo: sec. XIX

Frazione di secolo: ultimo quarto

CRONOLOGIA SPECIFICA

Da: 1875

Validità: post

A: 1899

Validità: ante

Motivazione cronologia: bibliografia

DEFINIZIONE CULTURALE

AUTORE

Ruolo: argentiere

Nome di persona o ente: Hutton & Sons

Tipo intestazione: P

Dati anagrafici/Periodo di attività: sec. XIX

Motivazione dell'attribuzione: punzone

DATI TECNICI

MATERIA E TECNICA [1 / 2]

Materia: lega metallica incisa

Tecnica [1 / 2]: traforata

Tecnica [2 / 2]: argentata

MATERIA E TECNICA [2 / 2]

Materia: madreperla

MISURE

Lunghezza: 30

DATI ANALITICI

DESCRIZIONE

Indicazioni sull'oggetto
paletta da pesce in Sheffield-plate traforata e incisa, centrata da un medaglione circolare raffigurante un peschereccio

fiancheggiato da sinuosi ornati fogliacei variamente intrecciati; manico a sezione rettangolare in madreperla, liscio; colletto sagomato con decori rocaille

STEMMI, EMBLEMI, MARCHI

Classe di appartenenza: punzone

Qualificazione: di bottega

Identificazione: William Hutton & Sons

Quantità: 1

Posizione: lama

Descrizione: "WH" in ovale, "&" in scudo, "S" in cerchio, triangolo aperto con due riccioli, in quadrato

Notizie storico-critiche

Il punzone sulla lama va ascritto alla ditta William Hutton & Sons, attiva dal 1832 a Sheffield e tra le prime a sperimentare la tecnica dell'elettroplaccatura galvanostegica. Evidente nei decori sulla lama il gusto modernista

CONSERVAZIONE

STATO DI CONSERVAZIONE

Data: 2005

Stato di conservazione: buono

Fonte: osservazione diretta

CONDIZIONE GIURIDICA E VINCOLI

CONDIZIONE GIURIDICA

Indicazione generica: proprietà Ente pubblico territoriale

Indicazione specifica: Regione Lombardia

Indirizzo: Piazza Città di Lombardia, 1 - 20124 Milano

ACQUISIZIONE

Tipo acquisizione: acquisto

Nome: Sambonet Gianguido

Data acquisizione: 1997

Luogo acquisizione: MI/Milano

FONTI E DOCUMENTI DI RIFERIMENTO

DOCUMENTAZIONE FOTOGRAFICA

Codice univoco della risorsa: SC_OA_5q020-00423_IMG-0000603990

Genere: documentazione allegata

Tipo: fotografia b/n

Codice identificativo: ORE_00988_Sambonet_01

Collocazione del file nell'archivio locale: Sambonet

Nome del file originale: ORE_00988_Sambonet_01.jpg

BIBLIOGRAFIA [1 / 3]

Genere: bibliografia specifica

Autore: Tasso F./ Perin A.

Titolo contribuito: La Collezione Sambonet al Castello Sforzesco. Cucchiaino, forchetta e coltello dal XVI al XX secolo

Luogo di edizione: Milano

Anno di edizione: 2003

V., pp., nn.: p.37

V., tavv., figg.: f.19

BIBLIOGRAFIA [2 / 3]

Genere: bibliografia di confronto

Autore: De Giovanni A.

Titolo contribuito: Sheffield & Birmingham Victorian electroplaters Book of Marks

Luogo di edizione: Milano

Anno di edizione: 1991

V., pp., nn.: n.291

BIBLIOGRAFIA [3 / 3]

Genere: bibliografia di confronto

Autore: Argenti tavola

Titolo contribuito: Argenti da tavola e posate

Luogo di edizione: Novara

Anno di edizione: 2005

V., pp., nn.: pp.173-174 n.186

COMPILAZIONE

COMPILAZIONE

Anno di redazione: 2005

Ente compilatore: Raccolte Artistiche del Castello Sforzesco

Nome: Massa, R.

Funzionario responsabile: Tasso, Francesca