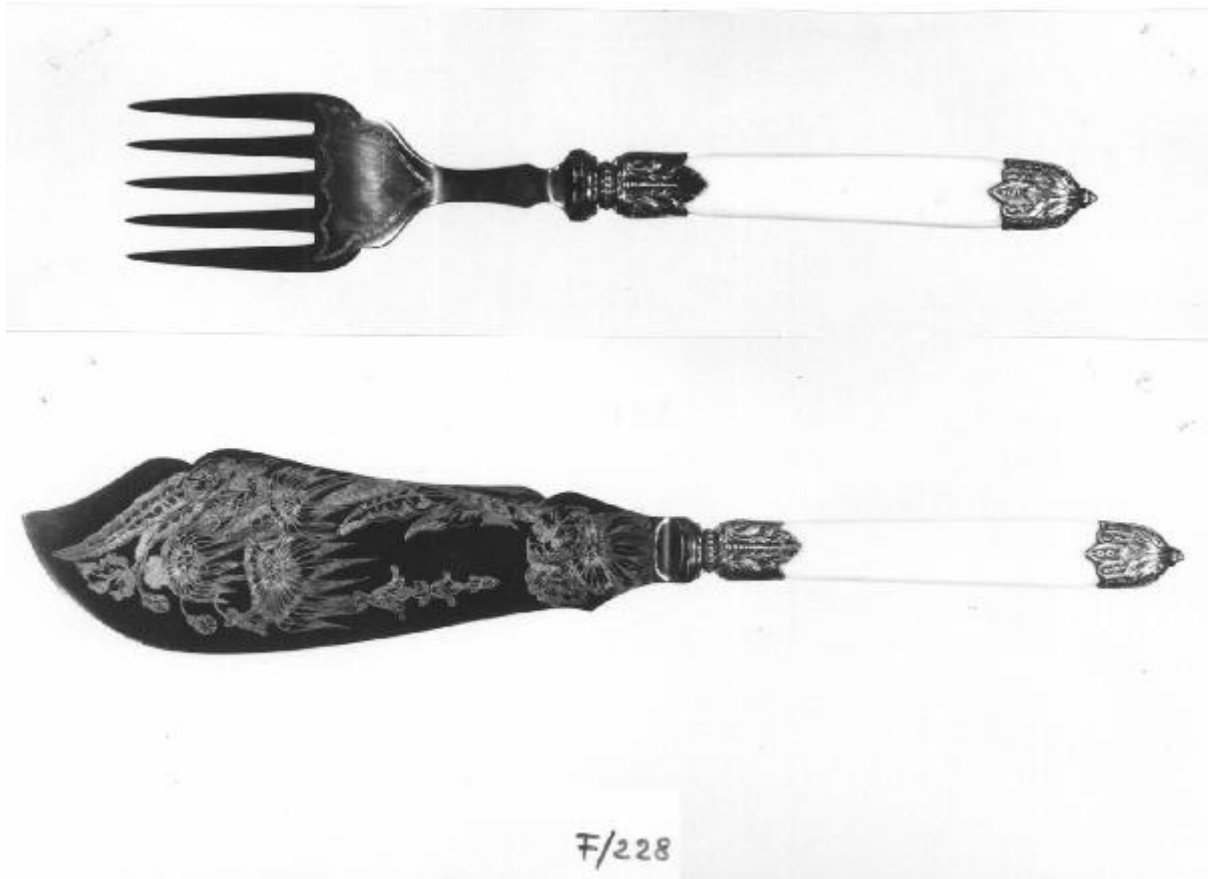


Paletta

manifattura inglese



Link risorsa: <https://www.lombardiabeniculturali.it/opere-arte/schede/5q020-00425/>

Scheda SIRBeC: <https://www.lombardiabeniculturali.it/opere-arte/schede-complete/5q020-00425/>

CODICI

Unità operativa: 5q020

Numero scheda: 425

Codice scheda: 5q020-00425

Tipo scheda: OA

Livello ricerca: P

CODICE UNIVOCO

Codice regione: 03

Numero catalogo generale: 00641420

Ente schedatore: R03/ Raccolte Artistiche del Castello Sforzesco

Ente competente: S27

RELAZIONI

STRUTTURA COMPLESSA

Livello: 2

Codice IDK della scheda madre: 5q020-00228

RELAZIONI CON ALTRI BENI [1 / 2]

Tipo relazione: è compreso

Tipo scheda: COL

Codice IDK della scheda correlata: COL-RL480-0000004

RELAZIONI CON ALTRI BENI [2 / 2]

Tipo relazione: è compreso

Tipo scheda: COL

Codice IDK della scheda correlata: COL-3o210-0000013

OGGETTO

Categoria dell'oggetto: oreficeria

OGGETTO

Definizione: paletta

Tipologia: da pesce

Identificazione: elemento d'insieme

Disponibilità del bene: reale

LOCALIZZAZIONE GEOGRAFICO-AMMINISTRATIVA

INDICAZIONE DEL CONTENITORE FISICO

Codice del contenitore fisico: 27840

Categoria del contenitore fisico: architettura

LOCALIZZAZIONE GEOGRAFICO-AMMINISTRATIVA ATTUALE

Stato: Italia

Regione: Lombardia

Provincia: MI

Nome provincia: Milano

Codice ISTAT comune: 015146

Comune: Milano

COLLOCAZIONE SPECIFICA

Denominazione struttura conservativa - livello 1: Raccolte Artistiche del Castello Sforzesco

Denominazione struttura conservativa - livello 2: Raccolte d'Arte Applicata

DATI PATRIMONIALI E COLLEZIONI

Sezione: Museo delle Arti Decorative - Sambonet

INVENTARIO

CRONOLOGIA

CRONOLOGIA GENERICA

Secolo: sec. XIX

Frazione di secolo: ultimo quarto

CRONOLOGIA SPECIFICA

Da: 1875

Validità: post

A: 1899

Validità: ante

Motivazione cronologia: analisi stilistica

DEFINIZIONE CULTURALE

AMBITO CULTURALE

Denominazione: manifattura inglese

Motivazione dell'attribuzione: punzone

DATI TECNICI

MATERIA E TECNICA [1 / 2]

Materia: lega metallica incisa

Tecnica: argentata

MATERIA E TECNICA [2 / 2]

Materia: avorio

MISURE

Lunghezza: 31.2

DATI ANALITICI

DESCRIZIONE

Indicazioni sull'oggetto

Paletta da pesce finemente incisa sulla lama con la raffigurazione di una pianta fiorita; manico in avorio, a sezione ovale, liscio, inserito in colletto e capsula a decori fogliacei

STEMMI, EMBLEMI, MARCHI

Classe di appartenenza: marchio

Identificazione: Electroplated nickel silver

Quantità: 1

Posizione: lama, verso

Descrizione: "E" "P" "N" "S"

Notizie storico-critiche

Il vistoso decoro sulla lama documenta l'adesione al gusto giapponese, particolarmente forte nell'Inghilterra vittoriana del tardo XIX secolo. Ad ambito inglese, in particolare a Sheffield o a Birmingham, riconduce anche il marchio EPNS (Electroplated Nickel Silver) indicante la tecnica dell'elettroplaccatura, assai usata dalla metà dell'Ottocento all'inizio del XX secolo, per placcare mediante procedimenti galvanici e che conobbe vasto impiego in Inghilterra nei due centri specializzati sopracitati.

CONSERVAZIONE

STATO DI CONSERVAZIONE

Data: 2005

Stato di conservazione: buono

Fonte: osservazione diretta

CONDIZIONE GIURIDICA E VINCOLI

CONDIZIONE GIURIDICA

Indicazione generica: proprietà Ente pubblico territoriale

Indicazione specifica: Regione Lombardia

FONTI E DOCUMENTI DI RIFERIMENTO

DOCUMENTAZIONE FOTOGRAFICA

Codice univoco della risorsa: SC_OA_5q020-00425_IMG-0000603992

Genere: documentazione allegata

Tipo: fotografia b/n

Codice identificativo: ORE_00989_Sambonet_01

Collocazione del file nell'archivio locale: Sambonet

Nome del file originale: ORE_00989_Sambonet_01.jpg

COMPILAZIONE

COMPILAZIONE

Anno di redazione: 2005

Ente compilatore: Raccolte Artistiche del Castello Sforzesco

Nome: Massa, R.

Funzionario responsabile: Tasso, Francesca