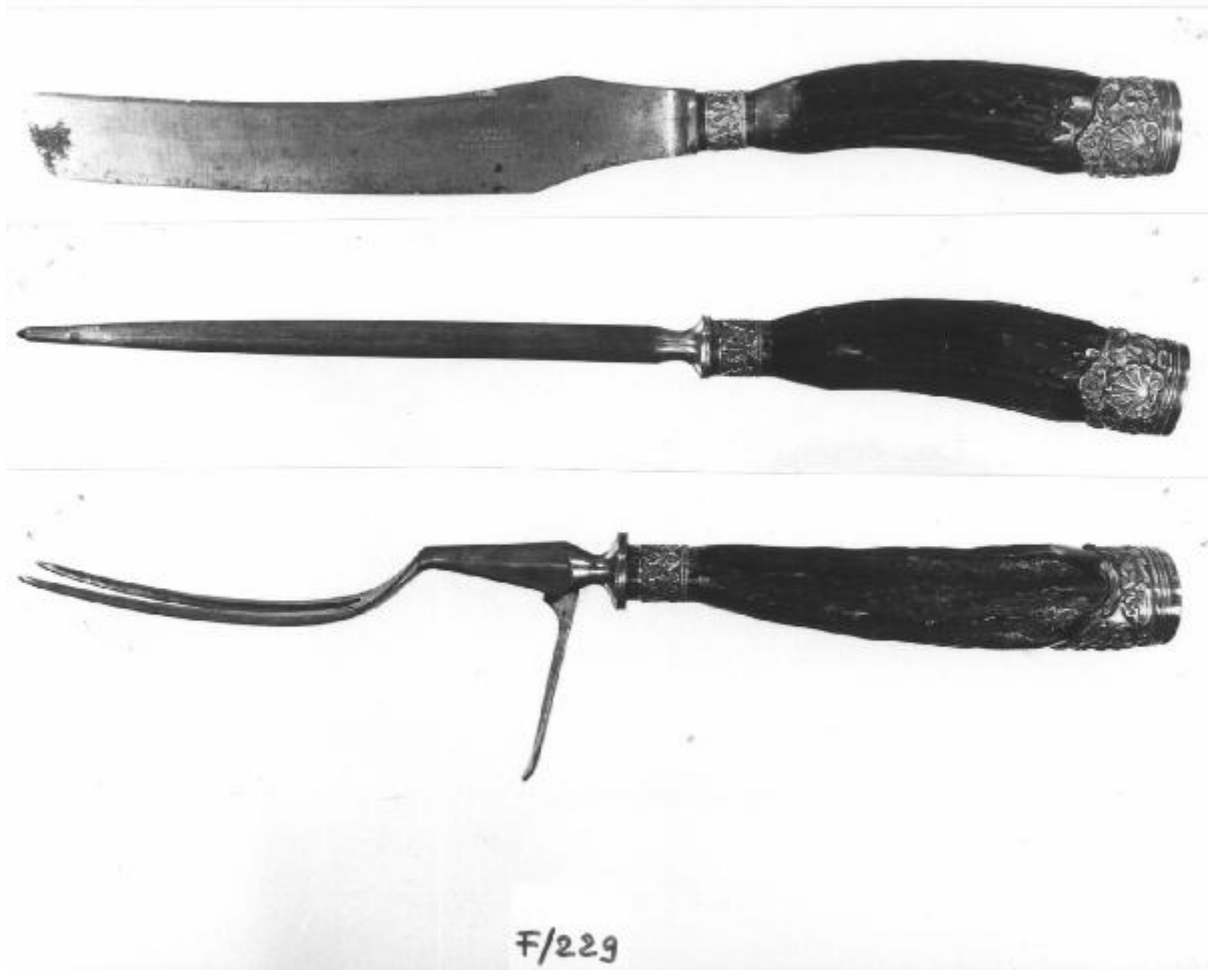


Coltello

House J.



Link risorsa: <https://www.lombardiabeniculturali.it/opere-arte/schede/5q020-00428/>

Scheda SIRBeC: <https://www.lombardiabeniculturali.it/opere-arte/schede-complete/5q020-00428/>

CODICI

Unità operativa: 5q020

Numero scheda: 428

Codice scheda: 5q020-00428

Tipo scheda: OA

Livello ricerca: P

CODICE UNIVOCO

Codice regione: 03

Numero catalogo generale: 00641421

Ente schedatore: R03/ Raccolte Artistiche del Castello Sforzesco

Ente competente: S27

RELAZIONI

STRUTTURA COMPLESSA

Livello: 3

Codice IDK della scheda madre: 5q020-00229

RELAZIONI CON ALTRI BENI [1 / 3]

Tipo relazione: correlazione

Tipo scheda: OA

Codice IDK della scheda correlata: 5q020-00229

RELAZIONI CON ALTRI BENI [2 / 3]

Tipo relazione: è compreso

Tipo scheda: COL

Codice IDK della scheda correlata: COL-RL480-0000004

RELAZIONI CON ALTRI BENI [3 / 3]

Tipo relazione: è compreso

Tipo scheda: COL

Codice IDK della scheda correlata: COL-3o210-0000013

OGGETTO

Categoria dell'oggetto: oreficeria

OGGETTO

Definizione: coltello

Tipologia: da trinciante

Identificazione: elemento d'insieme

Disponibilità del bene: reale

LOCALIZZAZIONE GEOGRAFICO-AMMINISTRATIVA

INDICAZIONE DEL CONTENITORE FISICO

Codice del contenitore fisico: 27840

Categoria del contenitore fisico: architettura

LOCALIZZAZIONE GEOGRAFICO-AMMINISTRATIVA ATTUALE

Stato: Italia

Regione: Lombardia

Provincia: MI

Nome provincia: Milano

Codice ISTAT comune: 015146

Comune: Milano

COLLOCAZIONE SPECIFICA

Tipologia: deposito museale

Qualificazione: comunale

Denominazione: Deposito Ansaldo

Indirizzo: Via Savona, 39

Denominazione struttura conservativa - livello 1: Raccolte Artistiche del Castello Sforzesco

Denominazione struttura conservativa - livello 2: Raccolte d'Arte Applicata

DATI PATRIMONIALI E COLLEZIONI

Sezione: Museo delle Arti Decorative - Sambonet

INVENTARIO

CRONOLOGIA

CRONOLOGIA GENERICA

Secolo: sec. XIX

Frazione di secolo: seconda metà

CRONOLOGIA SPECIFICA

Da: 1850

Validità: post

A: 1899

Validità: ante

Motivazione cronologia: marchio

DEFINIZIONE CULTURALE

AUTORE

Ruolo: coltellinaio

Nome di persona o ente: House J.

Tipo intestazione: P

Dati anagrafici/Periodo di attività: sec. XIX

Motivazione dell'attribuzione: marchio

DATI TECNICI

MATERIA E TECNICA [1 / 3]

Materia: acciaio

MATERIA E TECNICA [2 / 3]

Materia: lega metallica

MATERIA E TECNICA [3 / 3]

Materia: corno

MISURE

Lunghezza: 38

Mancanza: MNR

DATI ANALITICI

DESCRIZIONE

Indicazioni sull'oggetto

Coltellone per arrosto. Lama in acciaio, manico di sagomatura irregolare ricavato da un corno, coltetto e capsula in lega metallica decorati a foglie e conchiglie

ISCRIZIONI

Classe di appartenenza: documentaria

Lingua: Inglese

Tecnica di scrittura: a impressione

Tipo di caratteri: lettere capitali

Posizione: lama

Trascrizione: J. HOUSE/ 119. KING ST./ HAMMERSMITH

Notizie storico-critiche

Il coltello è stato prodotto, come indica il marchio impresso sulla lama, dal fabbro ferraio londinese J. House ed è databile nella seconda metà del secolo XIX per i caratteri stilistici. Il corno è materiale largamente usato nella coltelleria inglese e nei set da servizio.

CONSERVAZIONE

STATO DI CONSERVAZIONE

Data: 2005

Stato di conservazione: buono

Fonte: osservazione diretta

CONDIZIONE GIURIDICA E VINCOLI

CONDIZIONE GIURIDICA

Indicazione generica: proprietà Ente pubblico territoriale

Indicazione specifica: Regione Lombardia

FONTI E DOCUMENTI DI RIFERIMENTO

DOCUMENTAZIONE FOTOGRAFICA

Codice univoco della risorsa: SC_OA_5q020-00428_IMG-0000603995

Genere: documentazione allegata

Tipo: fotografia b/n

Codice identificativo: ORE_00990_Sambonet_01

Collocazione del file nell'archivio locale: Sambonet

Nome del file originale: ORE_00990_Sambonet_01.jpg

COMPILAZIONE

COMPILAZIONE

Anno di redazione: 2005

Ente compilatore: Raccolte Artistiche del Castello Sforzesco

Nome: Massa, R.

Funzionario responsabile: Tasso, Francesca