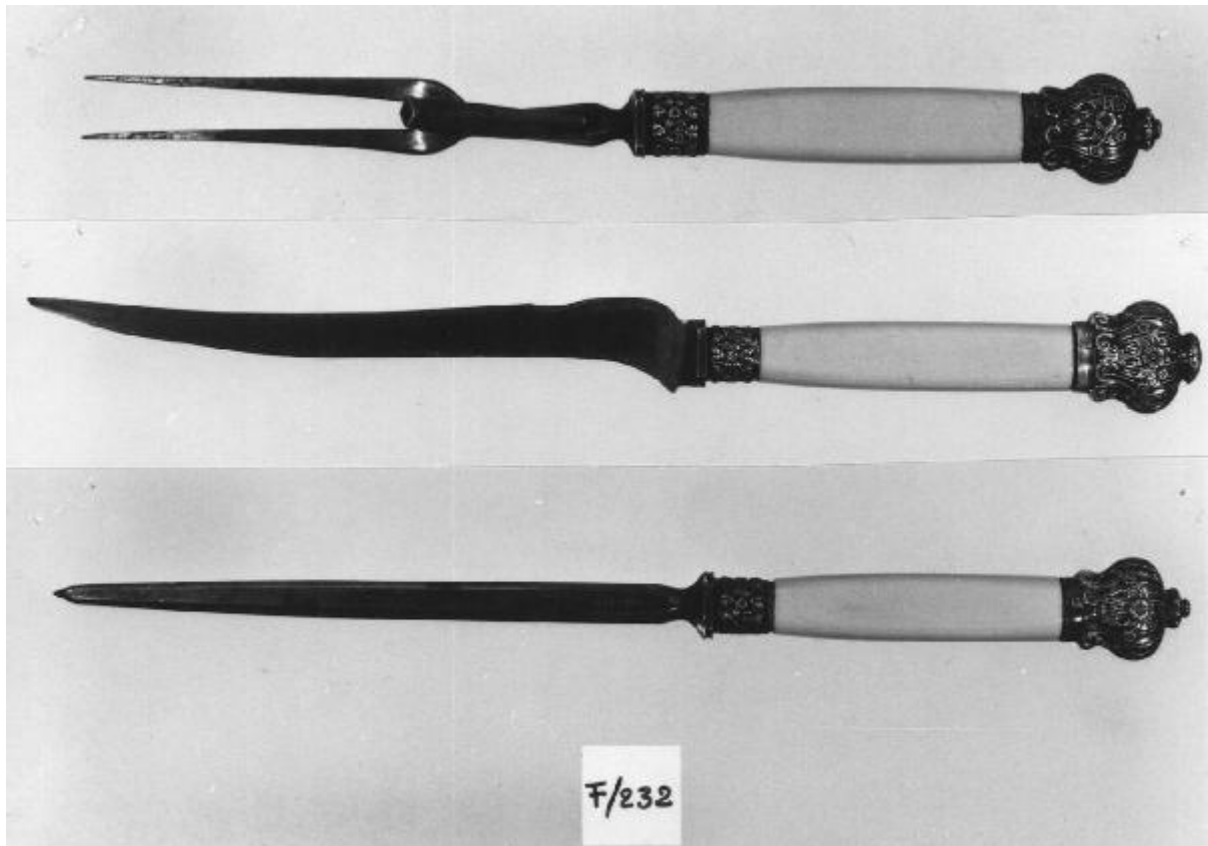


# Affilatore

manifattura inglese?



Link risorsa: <https://www.lombardiabeniculturali.it/opere-arte/schede/5q020-00437/>

Scheda SIRBeC: <https://www.lombardiabeniculturali.it/opere-arte/schede-complete/5q020-00437/>

## CODICI

Unità operativa: 5q020

Numero scheda: 437

Codice scheda: 5q020-00437

Tipo scheda: OA

Livello ricerca: P

### CODICE UNIVOCO

Codice regione: 03

Numero catalogo generale: 00641424

Ente schedatore: R03/ Raccolte Artistiche del Castello Sforzesco

Ente competente: S27

## RELAZIONI

### STRUTTURA COMPLESSA

Livello: 3

Codice IDK della scheda madre: 5q020-00232

### RELAZIONI CON ALTRI BENI [1 / 3]

Tipo relazione: correlazione

Tipo scheda: OA

Codice IDK della scheda correlata: 5q020-00272

### RELAZIONI CON ALTRI BENI [2 / 3]

Tipo relazione: è compreso

Tipo scheda: COL

Codice IDK della scheda correlata: COL-RL480-0000004

### RELAZIONI CON ALTRI BENI [3 / 3]

Tipo relazione: è compreso

Tipo scheda: COL

Codice IDK della scheda correlata: COL-3o210-0000013

## OGGETTO

Categoria dell'oggetto: oreficeria

## **OGGETTO**

Definizione: affilatore

Tipologia: da arrostato

Identificazione: elemento d'insieme

Disponibilità del bene: reale

## **LOCALIZZAZIONE GEOGRAFICO-AMMINISTRATIVA**

### **INDICAZIONE DEL CONTENITORE FISICO**

Codice del contenitore fisico: 27840

Categoria del contenitore fisico: architettura

### **LOCALIZZAZIONE GEOGRAFICO-AMMINISTRATIVA ATTUALE**

Stato: Italia

Regione: Lombardia

Provincia: MI

Nome provincia: Milano

Codice ISTAT comune: 015146

Comune: Milano

### **COLLOCAZIONE SPECIFICA**

Denominazione struttura conservativa - livello 1: Raccolte Artistiche del Castello Sforzesco

Denominazione struttura conservativa - livello 2: Raccolte d'Arte Applicata

## **DATI PATRIMONIALI E COLLEZIONI**

Sezione: Museo delle Arti Decorative - Sambonet

### **INVENTARIO**

## **CRONOLOGIA**

### **CRONOLOGIA GENERICA**

Secolo: sec. XIX

Frazione di secolo: ultimo quarto

### **CRONOLOGIA SPECIFICA**

Da: 1875

Validità: post

A: 1899

Validità: ante

Motivazione cronologia: analisi stilistica

## DEFINIZIONE CULTURALE

### AMBITO CULTURALE

Denominazione: manifattura inglese?

Motivazione dell'attribuzione: analisi stilistica

## DATI TECNICI

### MATERIA E TECNICA [1 / 3]

Materia: argento

### MATERIA E TECNICA [2 / 3]

Materia: acciaio

### MATERIA E TECNICA [3 / 3]

Materia: avorio

### MISURE

Lunghezza: 34

## DATI ANALITICI

### DESCRIZIONE

Indicazioni sull'oggetto

Affilatore per arrosto: stiletto in acciaio, manico in osso, liscio, inserito in colletto a ornati floreali e in capsula sferica con piccolo pomolo al terminale, scanalata e con decori a fiori e volute

### STEMMI, EMBLEMI, MARCHI [1 / 2]

Classe di appartenenza: marchio

Quantità: 3

Posizione: manico, terminale

Descrizione: "R° 265089"

### STEMMI, EMBLEMI, MARCHI [2 / 2]

Classe di appartenenza: marchio

Qualificazione: di fabbrica

Quantità: 1

Posizione: aderenza

Descrizione: "CAST STEEL"

## CONSERVAZIONE

### STATO DI CONSERVAZIONE

Data: 2005

Stato di conservazione: buono

Fonte: osservazione diretta

## CONDIZIONE GIURIDICA E VINCOLI

### CONDIZIONE GIURIDICA

Indicazione generica: proprietà Ente pubblico territoriale

Indicazione specifica: Regione Lombardia

## FONTI E DOCUMENTI DI RIFERIMENTO

### DOCUMENTAZIONE FOTOGRAFICA

Codice univoco della risorsa: SC\_OA\_5q020-00437\_IMG-0000604004

Genere: documentazione allegata

Tipo: fotografia b/n

Codice identificativo: ORE\_00993\_Sambonet\_01

Collocazione del file nell'archivio locale: Sambonet

Nome del file originale: ORE\_00993\_Sambonet\_01.jpg

## COMPILAZIONE

### COMPILAZIONE

Anno di redazione: 2005

Ente compilatore: Raccolte Artistiche del Castello Sforzesco

Nome: Massa, R.

Funzionario responsabile: Tasso, Francesca