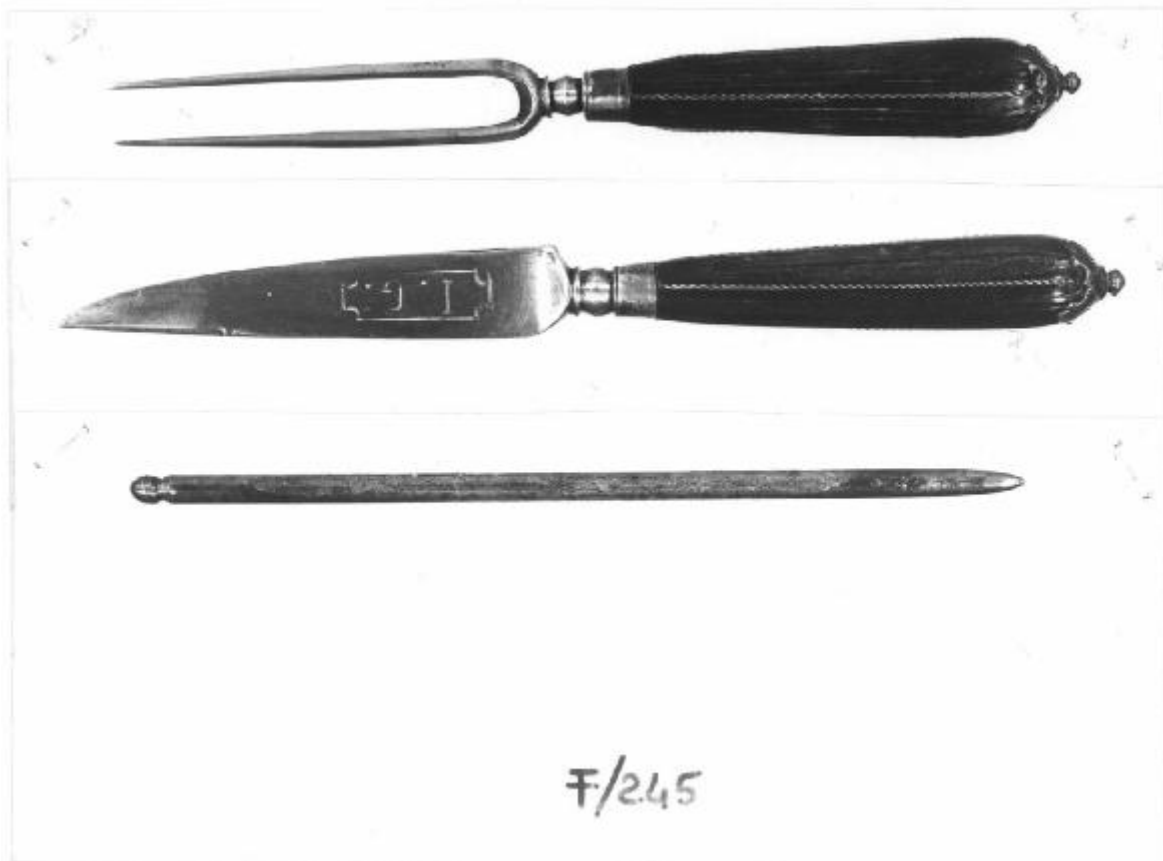


Forchetta

manifattura tedesca?



Link risorsa: <https://www.lombardiabeniculturali.it/opere-arte/schede/5q020-00465/>

Scheda SIRBeC: <https://www.lombardiabeniculturali.it/opere-arte/schede-complete/5q020-00465/>

CODICI

Unità operativa: 5q020

Numero scheda: 465

Codice scheda: 5q020-00465

Tipo scheda: OA

Livello ricerca: P

CODICE UNIVOCO

Codice regione: 03

Numero catalogo generale: 00641437

Ente schedatore: R03/ Raccolte Artistiche del Castello Sforzesco

Ente competente: S27

RELAZIONI

STRUTTURA COMPLESSA

Livello: 1

Codice IDK della scheda madre: 5q020-00245

RELAZIONI CON ALTRI BENI [1 / 2]

Tipo relazione: è compreso

Tipo scheda: COL

Codice IDK della scheda correlata: COL-RL480-0000004

RELAZIONI CON ALTRI BENI [2 / 2]

Tipo relazione: è compreso

Tipo scheda: COL

Codice IDK della scheda correlata: COL-3o210-0000013

OGGETTO

Categoria dell'oggetto: oreficeria

OGGETTO

Definizione: forchetta

Tipologia: da caccia

Identificazione: elemento d'insieme

Disponibilità del bene: reale

LOCALIZZAZIONE GEOGRAFICO-AMMINISTRATIVA

INDICAZIONE DEL CONTENITORE FISICO

Codice del contenitore fisico: 27840

Categoria del contenitore fisico: architettura

LOCALIZZAZIONE GEOGRAFICO-AMMINISTRATIVA ATTUALE

Stato: Italia

Regione: Lombardia

Provincia: MI

Nome provincia: Milano

Codice ISTAT comune: 015146

Comune: Milano

COLLOCAZIONE SPECIFICA

Tipologia: deposito museale

Qualificazione: comunale

Denominazione: Deposito Ansaldo

Indirizzo: Via Savona, 39

Denominazione struttura conservativa - livello 1: Raccolte Artistiche del Castello Sforzesco

Denominazione struttura conservativa - livello 2: Raccolte d'Arte Applicata

DATI PATRIMONIALI E COLLEZIONI

Sezione: Museo delle Arti Decorative - Sambonet

INVENTARIO

CRONOLOGIA

CRONOLOGIA GENERICA

Secolo: sec. XVIII

Frazione di secolo: prima metà

CRONOLOGIA SPECIFICA

Da: 1700

Validità: post

A: 1749

Validità: ante

Motivazione cronologia: analisi stilistica

DEFINIZIONE CULTURALE

AMBITO CULTURALE

Denominazione: manifattura tedesca?

Motivazione dell'attribuzione: analisi stilistica

DATI TECNICI

MATERIA E TECNICA [1 / 4]

Materia: acciaio

MATERIA E TECNICA [2 / 4]

Materia: lega metallica

MATERIA E TECNICA [3 / 4]

Materia: legno

MATERIA E TECNICA [4 / 4]

Materia: ottone

MISURE

Lunghezza: 18

DATI ANALITICI

DESCRIZIONE

Indicazioni sull'oggetto

Forchetta da caccia: rebbi in acciaio; raccordo al manico tramite nodo sferico; manico in legno, a sezione circolare, rastremato, con estremità arrotondata, percorso longitudinalmente da sottili cordonature in ottone, inserito in colletto a sezione circolare liscio e con terminale a foglie centrato da un piccolo pomolo

Notizie storico-critiche

La forchetta, facente parte di un servizio da caccia, è databile per i caratteri stilistici, e in particolare per la presenza del pomolo al terminale (scheda Sambonet F/245), nella prima metà del XVIII secolo e ascrivibile ad ambito verosimilmente tedesco

CONSERVAZIONE

STATO DI CONSERVAZIONE

Data: 2005

Stato di conservazione: buono

Fonte: osservazione diretta

CONDIZIONE GIURIDICA E VINCOLI

CONDIZIONE GIURIDICA

Indicazione generica: proprietà Ente pubblico territoriale

Indicazione specifica: Regione Lombardia

FONTI E DOCUMENTI DI RIFERIMENTO

DOCUMENTAZIONE FOTOGRAFICA

Codice univoco della risorsa: SC_OA_5q020-00465_IMG-0000604066

Genere: documentazione allegata

Tipo: fotografia b/n

Codice identificativo: ORE_01006_Sambonet_01

Collocazione del file nell'archivio locale: Sambonet

Nome del file originale: ORE_01006_Sambonet_01.jpg

COMPILAZIONE

COMPILAZIONE

Anno di redazione: 2005

Ente compilatore: Raccolte Artistiche del Castello Sforzesco

Nome: Massa, R.

Funzionario responsabile: Tasso, Francesca