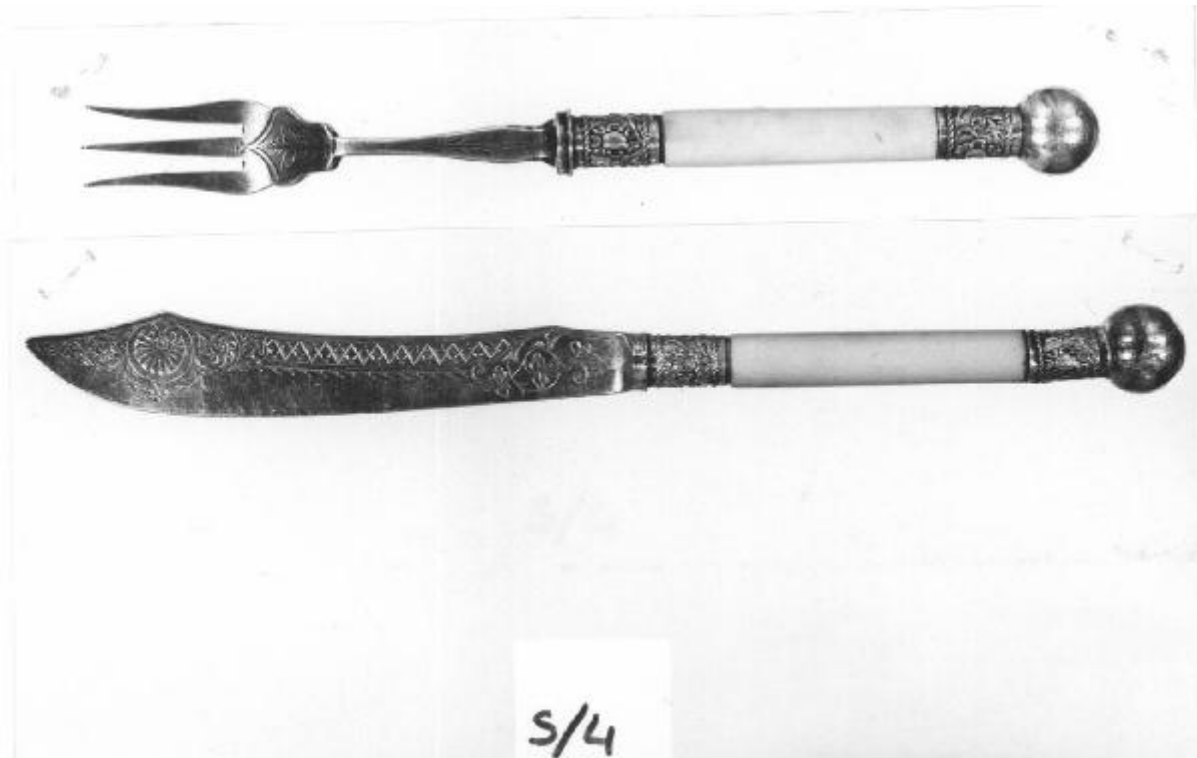


# Coltello

manifattura francese?



Link risorsa: <https://www.lombardiabeniculturali.it/opere-arte/schede/5q020-00510/>

Scheda SIRBeC: <https://www.lombardiabeniculturali.it/opere-arte/schede-complete/5q020-00510/>

## CODICI

Unità operativa: 5q020

Numero scheda: 510

Codice scheda: 5q020-00510

Tipo scheda: OA

Livello ricerca: P

### CODICE UNIVOCO

Codice regione: 03

Numero catalogo generale: 00641700

Ente schedatore: R03/ Raccolte Artistiche del Castello Sforzesco

Ente competente: S27

## RELAZIONI

### STRUTTURA COMPLESSA

Livello: 2

Codice IDK della scheda madre: 5q020-00508

### RELAZIONI CON ALTRI BENI [1 / 2]

Tipo relazione: è compreso

Tipo scheda: COL

Codice IDK della scheda correlata: COL-RL480-0000004

### RELAZIONI CON ALTRI BENI [2 / 2]

Tipo relazione: è compreso

Tipo scheda: COL

Codice IDK della scheda correlata: COL-3o210-0000013

## OGGETTO

Categoria dell'oggetto: oreficeria

### OGGETTO

Definizione: coltello

Tipologia: da pesce

Identificazione: serie

**QUANTITA'**

Numero: 6

Disponibilità del bene: reale

**LOCALIZZAZIONE GEOGRAFICO-AMMINISTRATIVA**

**INDICAZIONE DEL CONTENITORE FISICO**

Codice del contenitore fisico: 19

Categoria del contenitore fisico: architettura

**LOCALIZZAZIONE GEOGRAFICO-AMMINISTRATIVA ATTUALE**

Stato: Italia

Regione: Lombardia

Provincia: MI

Nome provincia: Milano

Codice ISTAT comune: 015146

Comune: Milano

**COLLOCAZIONE SPECIFICA**

Tipologia: castello

Denominazione: Castello Sforzesco - complesso

Indirizzo: Piazza Castello

Denominazione struttura conservativa - livello 1: Raccolte Artistiche del Castello Sforzesco

Denominazione struttura conservativa - livello 2: Raccolte d'Arte Applicata

Tipologia struttura conservativa: museo

Collocazione originaria: NO

Altra denominazione [1 / 2]: Castello di Porta Giovia

Altra denominazione [2 / 2]: Castello di Porta Giovia

**ACCESSIBILITA' DEL BENE**

Accessibilità: SI

**ALTRE LOCALIZZAZIONI GEOGRAFICO-AMMINISTRATIVE**

Tipo di localizzazione: luogo di collocazione successiva

## LOCALIZZAZIONE GEOGRAFICO-AMMINISTRATIVA

Stato: Italia

Regione: Lombardia

Provincia: MI

Comune: Milano

## COLLOCAZIONE SPECIFICA

Tipologia: palazzo

Denominazione: Foro Bonaparte 44 A

Denominazione struttura conservativa - livello 1: Collezione privata G.Sambonet

## DATA

Data ingresso: 1978

Data uscita: 1997

## DATI PATRIMONIALI E COLLEZIONI

Sezione: Museo delle Arti Decorative - Sambonet

## INVENTARIO

Denominazione: Inventario corrente Oreficerie

Data: 1877-

Numero: Oreficerie 1089/7-12

## CRONOLOGIA

### CRONOLOGIA GENERICA

Secolo: sec. XIX

Frazione di secolo: metà

### CRONOLOGIA SPECIFICA

Da: 1840

Validità: post

A: 1860

Validità: ante

Motivazione cronologia: analisi stilistica

## DEFINIZIONE CULTURALE

## AMBITO CULTURALE

Denominazione: manifattura francese?

Motivazione dell'attribuzione: bibliografia

## DATI TECNICI

### MATERIA E TECNICA [1 / 2]

Materia: argento a fusione

Tecnica: dorato

### MATERIA E TECNICA [2 / 2]

Materia: argento a fusione

Tecnica: dorato

### MISURE

Lunghezza: 22

## DATI ANALITICI

### DESCRIZIONE

Indicazioni sull'oggetto

Sei coltelli da pesce: lama incisa con motivo a conchiglia tra ornati vegetali e decoro geometrico a denti di lupo; manico a sezione circolare in avorio, liscio, colletto ed estremità in lega metallica a cartelle e ornati vegetali, terminale sferico liscio

Notizie storico-critiche

Lo stile degli ornati, con elementi tardo-Impero e riprese eclettiche di stilemi settecenteschi, nonché la concezione complessiva del manico, suggeriscono un ambito di produzione francese e una datazione intorno alla metà del XIX secolo. Il servizio venne acquistato da G. Sambonet sul mercato antiquario di Asti il 28/4/1978

## CONSERVAZIONE

### STATO DI CONSERVAZIONE

Data: 2005

Stato di conservazione: discreto

Indicazioni specifiche: fessurazioni dell'avorio

Fonte: osservazione diretta

## CONDIZIONE GIURIDICA E VINCOLI

### CONDIZIONE GIURIDICA

Indicazione generica: proprietà Ente pubblico territoriale

Indicazione specifica: Regione Lombardia

Indirizzo: Piazza Città di Lombardia, 1 - 20124 Milano

### **ACQUISIZIONE**

Tipo acquisizione: acquisto

Nome: Sambonet Gianguido

Data acquisizione: 1997

Luogo acquisizione: MI/Milano

## **FONTI E DOCUMENTI DI RIFERIMENTO**

### **DOCUMENTAZIONE FOTOGRAFICA [1 / 7]**

Codice univoco della risorsa: SC\_OA\_5q020-00510\_IMG-0000604191

Genere: documentazione allegata

Tipo: fotografia b/n

Codice identificativo: ORE\_01089\_Sambonet\_01

Collocazione del file nell'archivio locale: Sambonet

Nome del file originale: ORE\_01089\_Sambonet\_01.jpg

### **DOCUMENTAZIONE FOTOGRAFICA [2 / 7]**

Codice univoco della risorsa: SC\_OA\_5q020-00510\_IMG-0000604192

Genere: documentazione allegata

Tipo: fotografia digitale colore

Autore: Saporetti Immagini d'Arte-Milano

Data: 2008/10/15

Codice identificativo: ORE 1089 Sambo 08

Visibilità immagine: 1

Collocazione del file nell'archivio locale: Sambonet

Nome del file originale: ORE 1089 Sambo 08.jpg

### **DOCUMENTAZIONE FOTOGRAFICA [3 / 7]**

Codice univoco della risorsa: SC\_OA\_5q020-00510\_IMG-0000604193

Genere: documentazione allegata

Tipo: fotografia digitale colore

Autore: Saporetti Immagini d'Arte-Milano

Data: 2008/10/15

Codice identificativo: ORE 1089 Sambo 09

Visibilità immagine: 1

Collocazione del file nell'archivio locale: Sambonet

Nome del file originale: ORE 1089 Sambo 09.jpg

**DOCUMENTAZIONE FOTOGRAFICA [4 / 7]**

Codice univoco della risorsa: SC\_OA\_5q020-00510\_IMG-0000604194

Genere: documentazione allegata

Tipo: fotografia digitale colore

Autore: Saporetti Immagini d'Arte-Milano

Data: 2008/10/15

Codice identificativo: ORE 1089 Sambo 10

Visibilità immagine: 1

Collocazione del file nell'archivio locale: Sambonet

Nome del file originale: ORE 1089 Sambo 10.jpg

**DOCUMENTAZIONE FOTOGRAFICA [5 / 7]**

Codice univoco della risorsa: SC\_OA\_5q020-00510\_IMG-0000604195

Genere: documentazione allegata

Tipo: fotografia digitale colore

Autore: Saporetti Immagini d'Arte-Milano

Data: 2008/10/15

Codice identificativo: ORE 1089 Sambo 11

Visibilità immagine: 1

Collocazione del file nell'archivio locale: Sambonet

Nome del file originale: ORE 1089 Sambo 11.jpg

**DOCUMENTAZIONE FOTOGRAFICA [6 / 7]**

Codice univoco della risorsa: SC\_OA\_5q020-00510\_IMG-0000604196

Genere: documentazione allegata

Tipo: fotografia digitale colore

Autore: Saporetti Immagini d'Arte-Milano

Data: 2008/10/15

Codice identificativo: ORE 1089 Sambo 12

Visibilità immagine: 1

Collocazione del file nell'archivio locale: Sambonet

Nome del file originale: ORE 1089 Sambo 12.jpg

### **DOCUMENTAZIONE FOTOGRAFICA [7 / 7]**

Codice univoco della risorsa: SC\_OA\_5q020-00510\_IMG-0000604197

Genere: documentazione allegata

Tipo: fotografia digitale colore

Autore: Saporetti Immagini d'Arte-Milano

Data: 2008/10/15

Codice identificativo: ORE 1089 Sambo 13

Visibilità immagine: 1

Collocazione del file nell'archivio locale: Sambonet

Nome del file originale: ORE 1089 Sambo 13.jpg

### **BIBLIOGRAFIA**

Genere: bibliografia specifica

Autore: Tasso F./ Perin A.

Titolo contribuito: La Collezione Sambonet al Castello Sforzesco. Cucchiaino, forchetta e coltello dal XVI al XX secolo

Luogo di edizione: Milano

Anno di edizione: 2003

V., pp., nn.: p.40

V., tavv., figg.: f.22

### **MOSTRE**

Titolo: la Collezione Sambonet al Castello Sforzesco. Cucchiaino, forchetta e coltello dal XVI al XX secolo

Numero opera nel catalogo: 22

Luogo, sede espositiva, data: Milano, , 2003

## **COMPILAZIONE**

### **COMPILAZIONE**

Anno di redazione: 2005



Ente compilatore: Raccolte Artistiche del Castello Sforzesco

Nome: Massa, R.

Funzionario responsabile: Tasso, Francesca