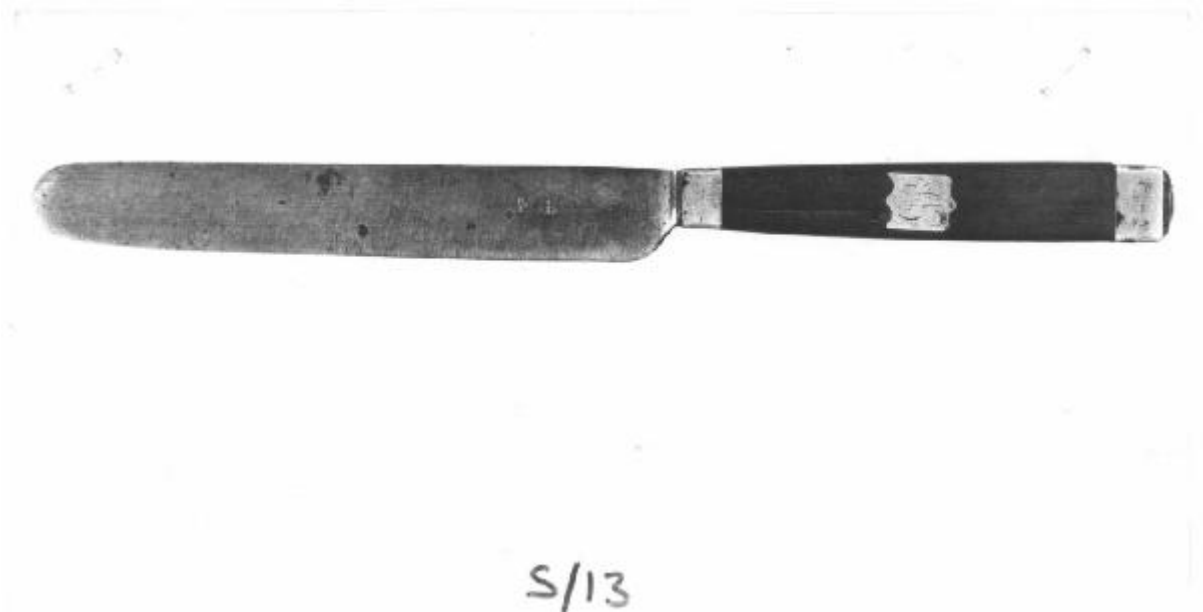


Coltello

manifattura francese?



Link risorsa: <https://www.lombardiabeniculturali.it/opere-arte/schede/5q020-00523/>

Scheda SIRBeC: <https://www.lombardiabeniculturali.it/opere-arte/schede-complete/5q020-00523/>

CODICI

Unità operativa: 5q020

Numero scheda: 523

Codice scheda: 5q020-00523

Tipo scheda: OA

Livello ricerca: P

CODICE UNIVOCO

Codice regione: 03

Numero catalogo generale: 00641715

Ente schedatore: R03/ Raccolte Artistiche del Castello Sforzesco

Ente competente: S27

RELAZIONI

RELAZIONI CON ALTRI BENI [1 / 3]

Tipo relazione: correlazione

Tipo scheda: OA

Codice IDK della scheda correlata: 5q020-00521

RELAZIONI CON ALTRI BENI [2 / 3]

Tipo relazione: è compreso

Tipo scheda: COL

Codice IDK della scheda correlata: COL-RL480-0000004

RELAZIONI CON ALTRI BENI [3 / 3]

Tipo relazione: è compreso

Tipo scheda: COL

Codice IDK della scheda correlata: COL-3o210-0000013

OGGETTO

Categoria dell'oggetto: oreficeria

OGGETTO

Definizione: coltello

Tipologia: da tavola

Identificazione: serie

QUANTITA'

Numero: 6

Disponibilità del bene: reale

LOCALIZZAZIONE GEOGRAFICO-AMMINISTRATIVA

INDICAZIONE DEL CONTENITORE FISICO

Codice del contenitore fisico: 27840

Categoria del contenitore fisico: architettura

LOCALIZZAZIONE GEOGRAFICO-AMMINISTRATIVA ATTUALE

Stato: Italia

Regione: Lombardia

Provincia: MI

Nome provincia: Milano

Codice ISTAT comune: 015146

Comune: Milano

COLLOCAZIONE SPECIFICA

Tipologia: deposito museale

Qualificazione: comunale

Denominazione: Deposito Ansaldo

Indirizzo: Via Savona, 39

Denominazione struttura conservativa - livello 1: Raccolte Artistiche del Castello Sforzesco

Denominazione struttura conservativa - livello 2: Raccolte d'Arte Applicata

DATI PATRIMONIALI E COLLEZIONI

Sezione: Museo delle Arti Decorative - Sambonet

INVENTARIO

CRONOLOGIA

CRONOLOGIA GENERICA

Secolo: sec. XIX

Frazione di secolo: prima metà

CRONOLOGIA SPECIFICA

Da: 1800

Validità: post

A: 1849

Validità: ante

Motivazione cronologia: analisi stilistica

DEFINIZIONE CULTURALE

AMBITO CULTURALE

Denominazione: manifattura francese?

Motivazione dell'attribuzione: analisi stilistica

DATI TECNICI

MATERIA E TECNICA [1 / 3]

Materia: acciaio

MATERIA E TECNICA [2 / 3]

Materia: legno

MATERIA E TECNICA [3 / 3]

Materia: argento stampato

Tecnica: inciso

MISURE

Lunghezza: 24.3

DATI ANALITICI

DESCRIZIONE

Indicazioni sull'oggetto

Sei coltelli da tavola con lama a punta arrotondata in acciaio, manico in legno a sezione rettangolare, leggermente rastremato, centrato da targa metallica sagomata con iniziali incise, colletto e capsula terminale lisci

ISCRIZIONI [1 / 2]

Classe di appartenenza: documentaria

Tecnica di scrittura: a pressione

Tipo di caratteri: lettere capitali

Posizione: lama

Trascrizione: F C B

ISCRIZIONI [2 / 2]

Classe di appartenenza: documentaria

Tecnica di scrittura: a incisione

Tipo di caratteri: corsivo maiuscolo

Posizione: manico, in targa sagomata

Trascrizione: G B

STEMMI, EMBLEMI, MARCHI

Classe di appartenenza: marchio

Qualificazione: di fabbrica?

Quantità: 1

Posizione: lama

Descrizione: forme geometriche triangolari e romboidali allineate in orizzontale

Notizie storico-critiche

I sei coltelli vennero acquistati da G. Sambonet sul mercato antiquario di Torino il 06/06/1978 accoppiati a sei forchette e a sei cucchiari genovesi recanti incise le stesse iniziali sul manico con i quali costituivano forse un servizio da tavola per sei persone. G. Sambonet ne ascrive dubitativamente la fattura ad ambito francese (scheda Sambonet S/13) datandole ragionevolmente sulla base dei caratteri stilistici negli anni '30 del XIX secolo. Originariamente l'incavo delle lettere sulla lama di cinque coltelli era verosimilmente riempito di rame. Un coltello presenta lama e marchio di fabbrica diversi

CONSERVAZIONE

STATO DI CONSERVAZIONE

Data: 2005

Stato di conservazione: buono

Fonte: osservazione diretta

CONDIZIONE GIURIDICA E VINCOLI

CONDIZIONE GIURIDICA

Indicazione generica: proprietà Ente pubblico territoriale

Indicazione specifica: Regione Lombardia

FONTI E DOCUMENTI DI RIFERIMENTO

DOCUMENTAZIONE FOTOGRAFICA [1 / 7]

Codice univoco della risorsa: SC_OA_5q020-00523_IMG-0000604238

Genere: documentazione allegata

Tipo: fotografia digitale colore

Autore: Saporetti Immagini d'Arte-Milano

Data: 2008/10/14

Codice identificativo: ORE 1098 Sambo 02

Visibilità immagine: 1

Collocazione del file nell'archivio locale: Sambonet

Nome del file originale: ORE 1098 Sambo 02.jpg

DOCUMENTAZIONE FOTOGRAFICA [2 / 7]

Codice univoco della risorsa: SC_OA_5q020-00523_IMG-0000604239

Genere: documentazione allegata

Tipo: fotografia digitale colore

Autore: Saporetti Immagini d'Arte-Milano

Data: 2008/10/14

Codice identificativo: ORE 1098 Sambo 03

Visibilità immagine: 1

Collocazione del file nell'archivio locale: Sambonet

Nome del file originale: ORE 1098 Sambo 03.jpg

DOCUMENTAZIONE FOTOGRAFICA [3 / 7]

Codice univoco della risorsa: SC_OA_5q020-00523_IMG-0000604237

Genere: documentazione allegata

Tipo: fotografia b/n

Codice identificativo: ORE_01098_Sambonet_01

Collocazione del file nell'archivio locale: Sambonet

Nome del file originale: ORE_01098_Sambonet_01.jpg

DOCUMENTAZIONE FOTOGRAFICA [4 / 7]

Codice univoco della risorsa: SC_OA_5q020-00523_IMG-0000604240

Genere: documentazione allegata

Tipo: fotografia digitale colore

Autore: Saporetti Immagini d'Arte-Milano

Data: 2008/10/14

Codice identificativo: ORE 1098 Sambo 04

Visibilità immagine: 1

Collocazione del file nell'archivio locale: Sambonet

Nome del file originale: ORE 1098 Sambo 04.jpg

DOCUMENTAZIONE FOTOGRAFICA [5 / 7]

Codice univoco della risorsa: SC_OA_5q020-00523_IMG-0000604241

Genere: documentazione allegata

Tipo: fotografia digitale colore

Autore: Saporetti Immagini d'Arte-Milano

Data: 2008/10/14

Codice identificativo: ORE 1098 Sambo 05

Visibilità immagine: 1

Collocazione del file nell'archivio locale: Sambonet

Nome del file originale: ORE 1098 Sambo 05.jpg

DOCUMENTAZIONE FOTOGRAFICA [6 / 7]

Codice univoco della risorsa: SC_OA_5q020-00523_IMG-0000604242

Genere: documentazione allegata

Tipo: fotografia digitale colore

Autore: Saporetti Immagini d'Arte-Milano

Data: 2008/10/14

Codice identificativo: ORE 1098 Sambo 06

Visibilità immagine: 1

Collocazione del file nell'archivio locale: Sambonet

Nome del file originale: ORE 1098 Sambo 06.jpg

DOCUMENTAZIONE FOTOGRAFICA [7 / 7]

Codice univoco della risorsa: SC_OA_5q020-00523_IMG-0000604243

Genere: documentazione allegata

Tipo: fotografia digitale colore

Autore: Saporetti Immagini d'Arte-Milano

Data: 2008/10/14

Codice identificativo: ORE 1098 Sambo 07

Visibilità immagine: 1

Collocazione del file nell'archivio locale: Sambonet

Nome del file originale: ORE 1098 Sambo 07.jpg

COMPILAZIONE

COMPILAZIONE

Anno di redazione: 2005

Ente compilatore: Raccolte Artistiche del Castello Sforzesco

Nome: Massa, R.

Funzionario responsabile: Tasso, Francesca