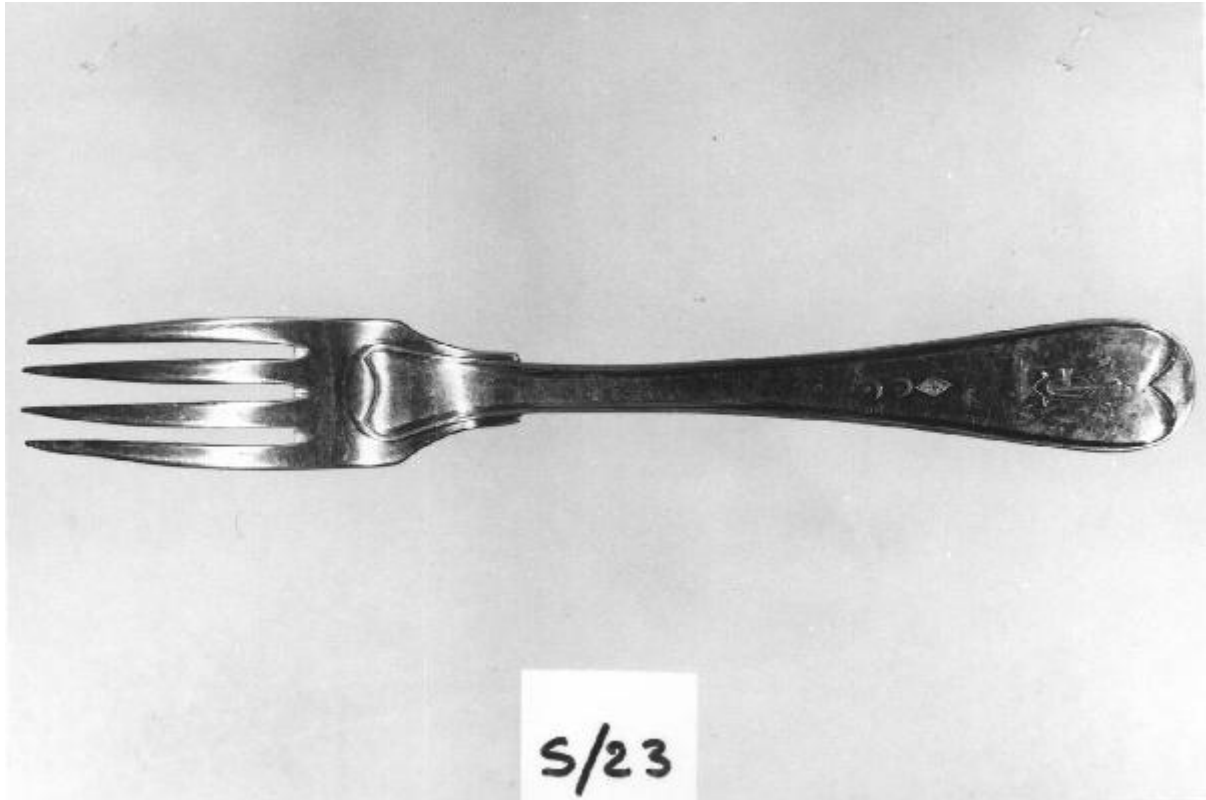


Forchetta

manifattura di Torino



Link risorsa: <https://www.lombardiabeniculturali.it/opere-arte/schede/5q020-00542/>

Scheda SIRBeC: <https://www.lombardiabeniculturali.it/opere-arte/schede-complete/5q020-00542/>

CODICI

Unità operativa: 5q020

Numero scheda: 542

Codice scheda: 5q020-00542

Tipo scheda: OA

Livello ricerca: P

CODICE UNIVOCO

Codice regione: 03

Numero catalogo generale: 00641734

Ente schedatore: R03/ Raccolte Artistiche del Castello Sforzesco

Ente competente: S27

RELAZIONI

RELAZIONI CON ALTRI BENI [1 / 3]

Tipo relazione: correlazione

Tipo scheda: OA

Codice IDK della scheda correlata: 5q020-00524

RELAZIONI CON ALTRI BENI [2 / 3]

Tipo relazione: è compreso

Tipo scheda: COL

Codice IDK della scheda correlata: COL-RL480-0000004

RELAZIONI CON ALTRI BENI [3 / 3]

Tipo relazione: è compreso

Tipo scheda: COL

Codice IDK della scheda correlata: COL-3o210-0000013

OGGETTO

Categoria dell'oggetto: oreficeria

OGGETTO

Definizione: forchetta

Tipologia: da tavola

Identificazione: opera isolata

Disponibilità del bene: reale

LOCALIZZAZIONE GEOGRAFICO-AMMINISTRATIVA

INDICAZIONE DEL CONTENITORE FISICO

Codice del contenitore fisico: 27840

Categoria del contenitore fisico: architettura

LOCALIZZAZIONE GEOGRAFICO-AMMINISTRATIVA ATTUALE

Stato: Italia

Regione: Lombardia

Provincia: MI

Nome provincia: Milano

Codice ISTAT comune: 015146

Comune: Milano

COLLOCAZIONE SPECIFICA

Tipologia: deposito museale

Qualificazione: comunale

Denominazione: Deposito Ansaldo

Indirizzo: Via Savona, 39

Denominazione struttura conservativa - livello 1: Raccolte Artistiche del Castello Sforzesco

Denominazione struttura conservativa - livello 2: Raccolte d'Arte Applicata

DATI PATRIMONIALI E COLLEZIONI

Sezione: Museo delle Arti Decorative - Sambonet

INVENTARIO

CRONOLOGIA

CRONOLOGIA GENERICA

Secolo: sec. XIX

CRONOLOGIA SPECIFICA

Da: 1803

Validità: post

A: 1809

Validità: ante

Motivazione cronologia: punzoni

DEFINIZIONE CULTURALE

AMBITO CULTURALE

Denominazione: manifattura di Torino

Motivazione dell'attribuzione: punzone

DATI TECNICI

MATERIA E TECNICA

Materia: argento stampato

Tecnica: inciso

MISURE

Lunghezza: 20.5

DATI ANALITICI

DESCRIZIONE

Indicazioni sull'oggetto: Forchetta a quattro rebbi, liscia, con manico filettato con lettere iniziali intreciate incise all'estremità

ISCRIZIONI

Classe di appartenenza: documentaria

Tecnica di scrittura: a incisione

Tipo di caratteri: lettere capitali

Posizione: manico, verso

Trascrizione: A F

STEMMI, EMBLEMI, MARCHI [1 / 3]

Classe di appartenenza: punzone

Qualificazione: di garanzia

Identificazione: Francia, II° titolo, 1803-09

Quantità: 1

Posizione: manico, verso

Descrizione: Gallo a sinistra col n. "2"

STEMMI, EMBLEMI, MARCHI [2 / 3]

Classe di appartenenza: punzone

Qualificazione: di media garanzia

Identificazione: Ufficio del Marchio di Torino, 1803-09

Quantità: 1

Posizione: manico, verso

Descrizione: Testa di vecchio tra "P" e "D"

STEMMI, EMBLEMI, MARCHI [3 / 3]

Classe di appartenenza: punzone

Qualificazione: di bottega

Identificazione: Carlo Mariano

Quantità: 1

Posizione: manico, verso

Descrizione: Croce di Malta con le lettere iniziali "C" e "V" in verticale

Notizie storico-critiche

La forchetta è stata realizzata, come attestano i punzoni di garanzia, tra il 1803 e il 1809, durante l'occupazione francese. Problematica resta la presenza del punzone di bottega del torinese Carlo Vigliardi, ammesso Mastro orefice e argentiere nel 1817 (Bargoni 1976) che evidentemente appose il proprio marchio su un manufatto precedentemente realizzato. La forchetta venne acquistata sul mercato antiquario di Torino da G. Sambonet il 06/06/1978 (scheda Sambonet S/23). Le iniziali sul manico la collegano a numerose posate presenti nella collezione Sambonet, di simile fattura ma realizzate in tempi e da argentieri diversi che probabilmente vennero a costituire nel tempo un consistente servizio di posate solo in parte recuperato. La foggia segue il modello "Old English", impreziosito dalla filettatura che è tipica soprattutto del "Fiddle thread pattern" a partire dagli inizi del XIX secolo. Questa "contaminazione" di modelli e di stili, che produce esiti di sobria eleganza, conobbe ampio successo nella posateria piemontese

CONSERVAZIONE

STATO DI CONSERVAZIONE

Data: 2005

Stato di conservazione: buono

Fonte: osservazione diretta

CONDIZIONE GIURIDICA E VINCOLI

CONDIZIONE GIURIDICA

Indicazione generica: proprietà Ente pubblico territoriale

Indicazione specifica: Regione Lombardia

FONTI E DOCUMENTI DI RIFERIMENTO

DOCUMENTAZIONE FOTOGRAFICA [1 / 2]

Codice univoco della risorsa: SC_OA_5q020-00542_IMG-0000604319

Genere: documentazione allegata

Tipo: fotografia digitale colore

Autore: Saporetti Immagini d'Arte-Milano

Data: 2008/10/14

Codice identificativo: ORE 1108 Sambo p

Visibilità immagine: 1

Collocazione del file nell'archivio locale: Sambonet

Nome del file originale: ORE 1108 Sambo p.jpg

DOCUMENTAZIONE FOTOGRAFICA [2 / 2]

Codice univoco della risorsa: SC_OA_5q020-00542_IMG-0000604318

Genere: documentazione allegata

Tipo: fotografia b/n

Codice identificativo: ORE_01108_Sambonet_01

Collocazione del file nell'archivio locale: Sambonet

Nome del file originale: ORE_01108_Sambonet_01.jpg

BIBLIOGRAFIA

Genere: bibliografia di confronto

Autore: Bargoni A.

Titolo contribuito: Mastri orafi e argentieri in Piemonte dal XVII al XIX secolo

Luogo di edizione: Torino

Anno di edizione: 1976

V., pp., nn.: pp.12-13, 254

V., tavv., figg.: t.6 ff.2,4

COMPILAZIONE

COMPILAZIONE

Anno di redazione: 2005

Ente compilatore: Raccolte Artistiche del Castello Sforzesco

Nome: Massa, R.

Funzionario responsabile: Tasso, Francesca