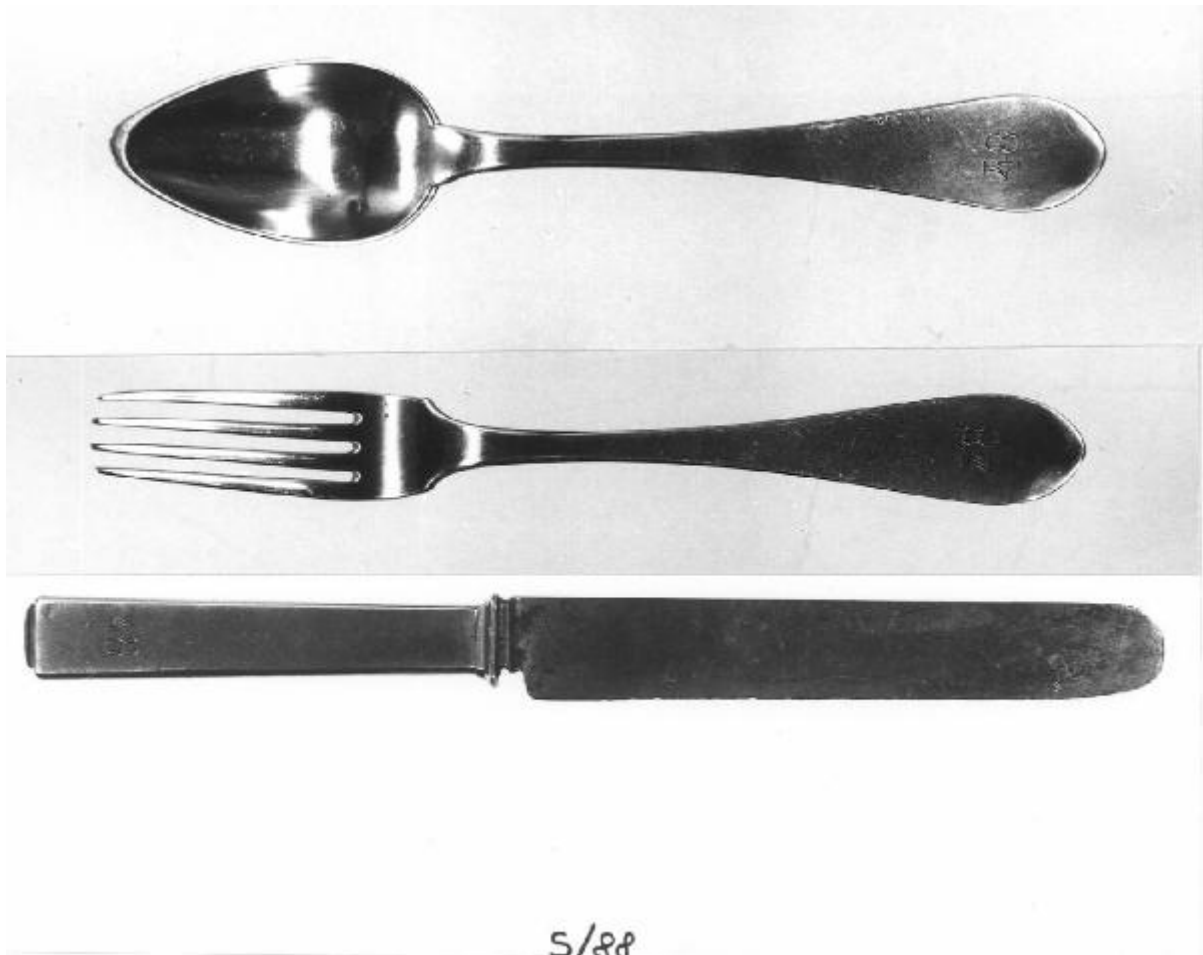


# Coltello

Lupo, Innocenzo



Link risorsa: <https://www.lombardiabeniculturali.it/opere-arte/schede/5q020-00600/>

Scheda SIRBeC: <https://www.lombardiabeniculturali.it/opere-arte/schede-complete/5q020-00600/>

## CODICI

Unità operativa: 5q020

Numero scheda: 600

Codice scheda: 5q020-00600

Tipo scheda: OA

Livello ricerca: P

### CODICE UNIVOCO

Codice regione: 03

Numero catalogo generale: 01935410

Ente schedatore: R03/ Raccolte Artistiche del Castello Sforzesco

Ente competente: S27

## RELAZIONI

### STRUTTURA COMPLESSA

Livello: 3

Codice IDK della scheda madre: 5q020-00597

### RELAZIONI CON ALTRI BENI [1 / 2]

Tipo relazione: è compreso

Tipo scheda: COL

Codice IDK della scheda correlata: COL-RL480-0000004

### RELAZIONI CON ALTRI BENI [2 / 2]

Tipo relazione: è compreso

Tipo scheda: COL

Codice IDK della scheda correlata: COL-3o210-0000013

## OGGETTO

Categoria dell'oggetto: oreficeria

### OGGETTO

Definizione: coltello

Tipologia: da tavola

Identificazione: elemento d'insieme

Disponibilità del bene: reale

## LOCALIZZAZIONE GEOGRAFICO-AMMINISTRATIVA

### INDICAZIONE DEL CONTENITORE FISICO

Codice del contenitore fisico: 27840

Categoria del contenitore fisico: architettura

### LOCALIZZAZIONE GEOGRAFICO-AMMINISTRATIVA ATTUALE

Stato: Italia

Regione: Lombardia

Provincia: MI

Nome provincia: Milano

Codice ISTAT comune: 015146

Comune: Milano

### COLLOCAZIONE SPECIFICA

Tipologia: deposito museale

Qualificazione: comunale

Denominazione: Deposito Ansaldo

Indirizzo: Via Savona, 39

Denominazione struttura conservativa - livello 1: Raccolte Artistiche del Castello Sforzesco

Denominazione struttura conservativa - livello 2: Raccolte d'Arte Applicata

## DATI PATRIMONIALI E COLLEZIONI

Sezione: Museo delle Arti Decorative - Sambonet

### INVENTARIO

## CRONOLOGIA

### CRONOLOGIA GENERICA

Secolo: sec. XIX

### CRONOLOGIA SPECIFICA

Da: 1843

Validità: post

A: 1872

Validità: ante

Motivazione cronologia: contesto

## DEFINIZIONE CULTURALE

### AUTORE

Nome di persona o ente: Lupo, Innocenzo

Tipo intestazione: P

Dati anagrafici/Periodo di attività: notizie dal 1843

Codice scheda autore: H0100-00068

Motivazione dell'attribuzione: contesto

## DATI TECNICI

### MATERIA E TECNICA [1 / 2]

Materia: argento stampato

Tecnica: inciso

### MATERIA E TECNICA [2 / 2]

Materia: acciaio

### MISURE

Lunghezza: 26.4

## DATI ANALITICI

### DESCRIZIONE

Indicazioni sull'oggetto

Coltello da tavola: lama in acciaio, parallela e a punta arrotondata; manico d'argento, liscio, a sezione rettangolare, con numero "48" e iniziali intrecciate incisi

### ISCRIZIONI [1 / 3]

Classe di appartenenza: documentaria

Tecnica di scrittura: a incisione

Tipo di caratteri: numeri arabi

Posizione: manico

Trascrizione: 48

### **ISCRIZIONI [2 / 3]**

Classe di appartenenza: documentaria

Tecnica di scrittura: a incisione

Tipo di caratteri: corsivo maiuscolo

Posizione: manico

Trascrizione: AL

### **ISCRIZIONI [3 / 3]**

Classe di appartenenza: documentaria

Tecnica di scrittura: a impressione

Tipo di caratteri: lettere capitali

Posizione: lama

Trascrizione: NOLEDI

Notizie storico-critiche

Il coltello, pur privo di punzoni e tipologicamente diverso rispetto al cucchiaino e alla forchetta può essere ragionevolmente considerato parte del servizio e attribuito come attestano i punzoni sulla forchetta e sul cucchiaino, all'argenterie torinese Innocenzo Lupo

## **CONSERVAZIONE**

### **STATO DI CONSERVAZIONE**

Data: 2007

Stato di conservazione: buono

Fonte: osservazione diretta

## **CONDIZIONE GIURIDICA E VINCOLI**

### **CONDIZIONE GIURIDICA**

Indicazione generica: proprietà Ente pubblico territoriale

Indicazione specifica: Regione Lombardia

## **FONTI E DOCUMENTI DI RIFERIMENTO**

### **DOCUMENTAZIONE FOTOGRAFICA**

Codice univoco della risorsa: SC\_OA\_5q020-00600\_IMG-0000604484

Genere: documentazione allegata

Tipo: fotografia b/n

Codice identificativo: ORE\_01173\_Sambonet\_01

Collocazione del file nell'archivio locale: Sambonet

Nome del file originale: ORE\_01173\_Sambonet\_01.jpg

## COMPILAZIONE

### COMPILAZIONE

Anno di redazione: 2007

Ente compilatore: Raccolte Artistiche del Castello Sforzesco

Nome: Massa, R.

Funzionario responsabile: Tasso, Francesca