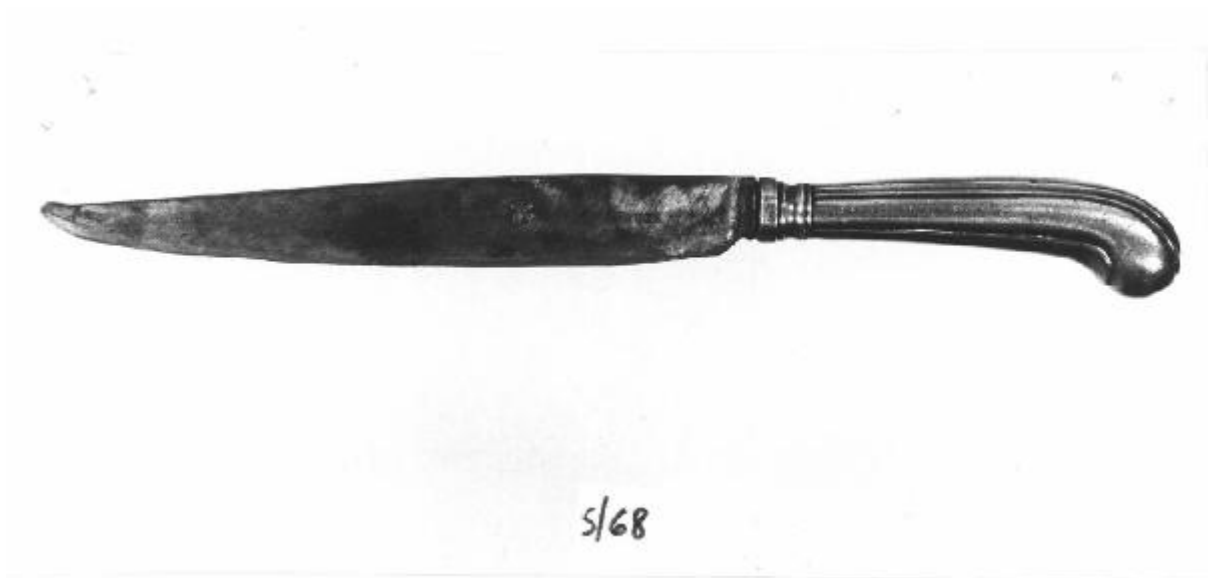


Coltello

manifattura piemontese



Link risorsa: <https://www.lombardiabeniculturali.it/opere-arte/schede/5q020-00601/>

Scheda SIRBeC: <https://www.lombardiabeniculturali.it/opere-arte/schede-complete/5q020-00601/>

CODICI

Unità operativa: 5q020

Numero scheda: 601

Codice scheda: 5q020-00601

Tipo scheda: OA

Livello ricerca: P

CODICE UNIVOCO

Codice regione: 03

Numero catalogo generale: 01935414

Ente schedatore: R03/ Raccolte Artistiche del Castello Sforzesco

Ente competente: S27

RELAZIONI

RELAZIONI CON ALTRI BENI [1 / 2]

Tipo relazione: è compreso

Tipo scheda: COL

Codice IDK della scheda correlata: COL-RL480-0000004

RELAZIONI CON ALTRI BENI [2 / 2]

Tipo relazione: è compreso

Tipo scheda: COL

Codice IDK della scheda correlata: COL-3o210-0000013

OGGETTO

Categoria dell'oggetto: oreficeria

OGGETTO

Definizione: coltello

Tipologia: da tavola

Identificazione: opera isolata

Disponibilità del bene: reale

LOCALIZZAZIONE GEOGRAFICO-AMMINISTRATIVA

INDICAZIONE DEL CONTENITORE FISICO

Codice del contenitore fisico: 27840

Categoria del contenitore fisico: architettura

LOCALIZZAZIONE GEOGRAFICO-AMMINISTRATIVA ATTUALE

Stato: Italia

Regione: Lombardia

Provincia: MI

Nome provincia: Milano

Codice ISTAT comune: 015146

Comune: Milano

COLLOCAZIONE SPECIFICA

Tipologia: deposito museale

Qualificazione: comunale

Denominazione: Deposito Ansaldo

Indirizzo: Via Savona, 39

Denominazione struttura conservativa - livello 1: Raccolte Artistiche del Castello Sforzesco

Denominazione struttura conservativa - livello 2: Raccolte d'Arte Applicata

DATI PATRIMONIALI E COLLEZIONI

Sezione: Museo delle Arti Decorative - Sambonet

INVENTARIO

CRONOLOGIA

CRONOLOGIA GENERICA

Secolo: secc. XVIII/ XIX

CRONOLOGIA SPECIFICA

Da: 1793

Validità: post

A: 1803

Validità: ante

Motivazione cronologia: punzone

DEFINIZIONE CULTURALE

AMBITO CULTURALE

Denominazione: manifattura piemontese

Motivazione dell'attribuzione: punzone

DATI TECNICI

MATERIA E TECNICA [1 / 2]

Materia: argento

MATERIA E TECNICA [2 / 2]

Materia: acciaio

MISURE

Lunghezza: 25

DATI ANALITICI

DESCRIZIONE

Indicazioni sull'oggetto

Coltello da tavola: lama in acciaio, parallela e a punta; manico d'argento a pistola, a sezione circolare, percorso da scanalature e con iniziali incise

ISCRIZIONI

Classe di appartenenza: documentaria

Tecnica di scrittura: a incisione

Tipo di caratteri: lettere capitali

Posizione: manico

Trascrizione: CV

STEMMI, EMBLEMI, MARCHI [1 / 2]

Classe di appartenenza: punzone

Qualificazione: di garanzia

Identificazione: Stati Sabaudi, 1793-1803,

Quantità: 1

Posizione: manico, verso

Descrizione: "V" e "A" intrecciate, in ovale coronato

STEMMI, EMBLEMI, MARCHI [2 / 2]

Classe di appartenenza: marchio

Qualificazione: di fabbrica

Quantità: 1

Posizione: lama

Descrizione: "...UVF" sovrastato da un volatile (?)

Notizie storico-critiche

Come attesta il punzone di garanzia, il coltello, acquistato da G. Sambonet sul mercato antiquario di Torino il 27/10/1978 (scheda Sambonet S/68), è di manifattura piemontese e databile tra il 1793 e il 1803. La foggia segue il modello "San Marco"

CONSERVAZIONE

STATO DI CONSERVAZIONE

Data: 2007

Stato di conservazione: buono

Fonte: osservazione diretta

CONDIZIONE GIURIDICA E VINCOLI

CONDIZIONE GIURIDICA

Indicazione generica: proprietà Ente pubblico territoriale

Indicazione specifica: Regione Lombardia

FONTI E DOCUMENTI DI RIFERIMENTO

DOCUMENTAZIONE FOTOGRAFICA [1 / 2]

Codice univoco della risorsa: SC_OA_5q020-00601_IMG-0000604485

Genere: documentazione allegata

Tipo: fotografia b/n

Codice identificativo: ORE_01153_Sambonet_01

Collocazione del file nell'archivio locale: Sambonet

Nome del file originale: ORE_01153_Sambonet_01.jpg

DOCUMENTAZIONE FOTOGRAFICA [2 / 2]

Codice univoco della risorsa: SC_OA_5q020-00601_IMG-0000604486

Genere: documentazione allegata

Tipo: fotografia digitale colore

Autore: Saporetti Immagini d'Arte-Milano

Data: 2008/10/14

Codice identificativo: ORE 1153 Sambo p

Visibilità immagine: 1

Collocazione del file nell'archivio locale: Sambonet

Nome del file originale: ORE 1153 Sambo p.jpg

BIBLIOGRAFIA

Genere: bibliografia di confronto

Autore: Bargoni A.

Titolo contributo: Mastri orafi e argentieri in Piemonte dal XVII al XIX secolo

Luogo di edizione: Torino

Anno di edizione: 1976

V., pp., nn.: p.8

COMPILAZIONE

COMPILAZIONE

Anno di redazione: 2007

Ente compilatore: Raccolte Artistiche del Castello Sforzesco

Nome: Massa, R.

Funzionario responsabile: Tasso, Francesca