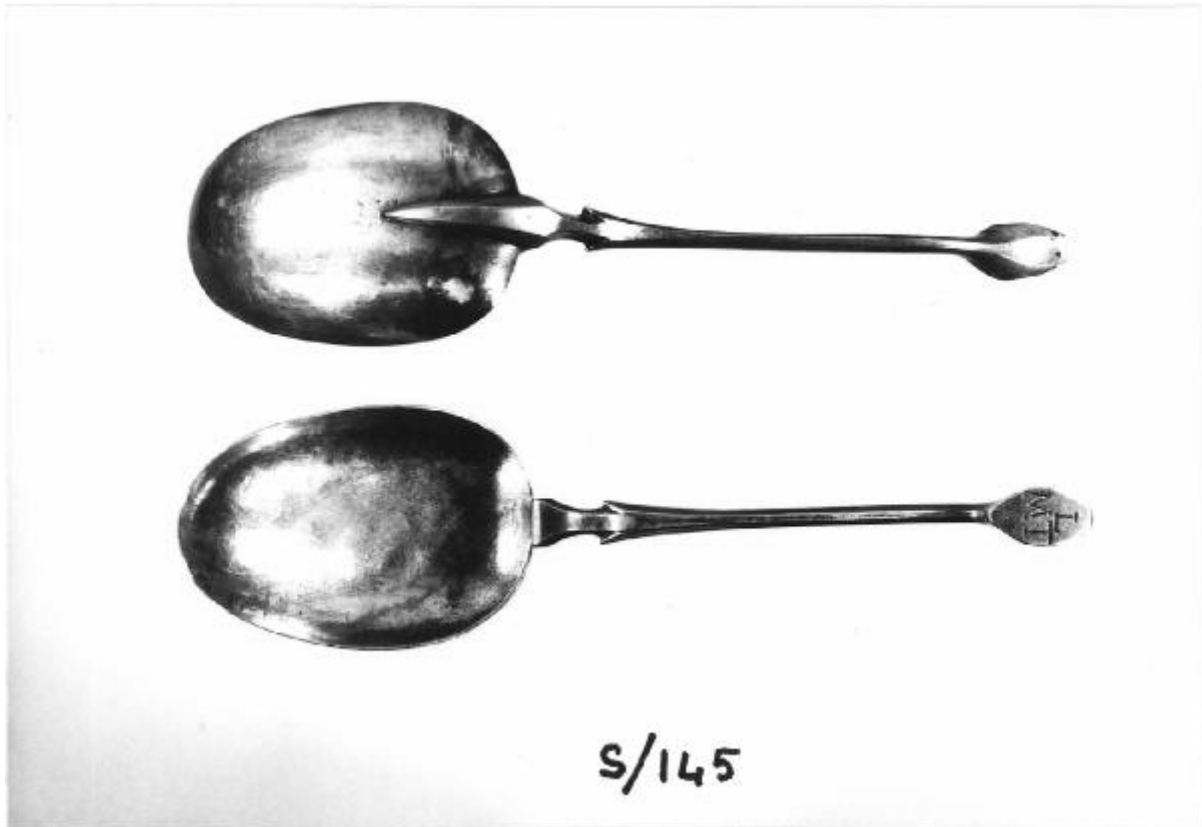


Cucchiaio

manifattura lombarda



Link risorsa: <https://www.lombardiabeniculturali.it/opere-arte/schede/5q020-00629/>

Scheda SIRBeC: <https://www.lombardiabeniculturali.it/opere-arte/schede-complete/5q020-00629/>

CODICI

Unità operativa: 5q020

Numero scheda: 629

Codice scheda: 5q020-00629

Tipo scheda: OA

Livello ricerca: P

CODICE UNIVOCO

Codice regione: 03

Numero catalogo generale: 01935442

Ente schedatore: R03/ Raccolte Artistiche del Castello Sforzesco

Ente competente: S27

RELAZIONI

RELAZIONI CON ALTRI BENI [1 / 4]

Tipo relazione: correlazione

Tipo scheda: OA

Codice IDK della scheda correlata: 5q020-00089

RELAZIONI CON ALTRI BENI [2 / 4]

Tipo relazione: correlazione

Tipo scheda: OA

Codice IDK della scheda correlata: 5q020-00092

RELAZIONI CON ALTRI BENI [3 / 4]

Tipo relazione: è compreso

Tipo scheda: COL

Codice IDK della scheda correlata: COL-RL480-0000004

RELAZIONI CON ALTRI BENI [4 / 4]

Tipo relazione: è compreso

Tipo scheda: COL

Codice IDK della scheda correlata: COL-3o210-0000013

OGGETTO

Categoria dell'oggetto: oreficeria

OGGETTO

Definizione: cucchiaio

Identificazione: serie

QUANTITA'

Numero: 2

Disponibilità del bene: reale

LOCALIZZAZIONE GEOGRAFICO-AMMINISTRATIVA

INDICAZIONE DEL CONTENITORE FISICO

Codice del contenitore fisico: 27840

Categoria del contenitore fisico: architettura

LOCALIZZAZIONE GEOGRAFICO-AMMINISTRATIVA ATTUALE

Stato: Italia

Regione: Lombardia

Provincia: MI

Nome provincia: Milano

Codice ISTAT comune: 015146

Comune: Milano

COLLOCAZIONE SPECIFICA

Tipologia: deposito museale

Qualificazione: comunale

Denominazione: Deposito Ansaldo

Indirizzo: Via Savona, 39

Denominazione struttura conservativa - livello 1: Raccolte Artistiche del Castello Sforzesco

Denominazione struttura conservativa - livello 2: Raccolte d'Arte Applicata

DATI PATRIMONIALI E COLLEZIONI

Sezione: Museo delle Arti Decorative - Sambonet

INVENTARIO

CRONOLOGIA

CRONOLOGIA GENERICA

Secolo: sec. XVII

Frazione di secolo: seconda metà

CRONOLOGIA SPECIFICA

Da: 1650

Validità: post

A: 1699

Validità: ante

Motivazione cronologia: analisi stilistica

DEFINIZIONE CULTURALE

AMBITO CULTURALE

Denominazione: manifattura lombarda

Motivazione dell'attribuzione: bibliografia

DATI TECNICI

MATERIA E TECNICA

Materia: argento a fusione

Tecnica: inciso

MISURE

Lunghezza: 16.5

DATI ANALITICI

DESCRIZIONE

Indicazioni sull'oggetto

Due cucchiai con ampia conca ovale, liscia, con innesto posteriore al manico a coda di topo. Il manico, a bacchetta sottile, a sezione quadrata, liscio, si allarga in due alette laterali verso il raccordo alla conca e si flette a zampa verso il basso all'estremità. Su quest'ultima sono incise iniziali

ISCRIZIONI [1 / 2]

Classe di appartenenza: documentaria

Tecnica di scrittura: a incisione

Tipo di caratteri: lettere capitali

Posizione: manico, testata

Trascrizione: M

ISCRIZIONI [2 / 2]

Classe di appartenenza: documentaria

Tecnica di scrittura: a incisione

Tipo di caratteri: lettere capitali

Posizione: manico, testata

Trascrizione: L / M T

Notizie storico-critiche

La tipologia del manico a bacchetta con alette ed estremità a zampa caratterizza la posateria del XVII secolo di cui la collezione Sambonet conserva vari altri esemplari. I due cucchiari, molto simili, provengono, secondo quanto riferisce G. Sambonet, da un convento di monache del Lago Maggiore (Sambonet, scheda S/145). G. Sambonet, tuttavia, riferisce esemplari simili, molti dei quali rinvenuti in area milanese, al XVI secolo (Sambonet 1987 e 1997).

CONSERVAZIONE

STATO DI CONSERVAZIONE

Data: 2007

Stato di conservazione: buono

Fonte: osservazione diretta

CONDIZIONE GIURIDICA E VINCOLI

CONDIZIONE GIURIDICA

Indicazione generica: proprietà Ente pubblico territoriale

Indicazione specifica: Regione Lombardia

FONTI E DOCUMENTI DI RIFERIMENTO

DOCUMENTAZIONE FOTOGRAFICA

Codice univoco della risorsa: SC_OA_5q020-00629_IMG-0000604594

Genere: documentazione allegata

Tipo: fotografia b/n

Codice identificativo: ORE_01230_Sambonet_01

Collocazione del file nell'archivio locale: Sambonet

Nome del file originale: ORE_01230_Sambonet_01.jpg

BIBLIOGRAFIA [1 / 2]

Genere: bibliografia specifica

Autore: Sambonet G.

Titolo contribuito

Civiltà della posata, in Andreatta F./ Zecchini G., Coquina phantasiae. Civiltà della tavola a Mantova in casa Mantegna

Luogo di edizione: Mantova

Anno di edizione: 1997

V., pp., nn.: p.101

V., tavv., figg.: f.147

BIBLIOGRAFIA [2 / 2]

Genere: bibliografia di confronto

Autore: Sambonet G.

Titolo contribuito: Gli argenti milanesi. Maestri, botteghe e punzoni dal XIV al XIX secolo

Luogo di edizione: Milano

Anno di edizione: 1987

V., tavv., figg.: t.fuori testo

COMPILAZIONE

COMPILAZIONE

Anno di redazione: 2007

Ente compilatore: Raccolte Artistiche del Castello Sforzesco

Nome: Massa, R.

Funzionario responsabile: Tasso, Francesca