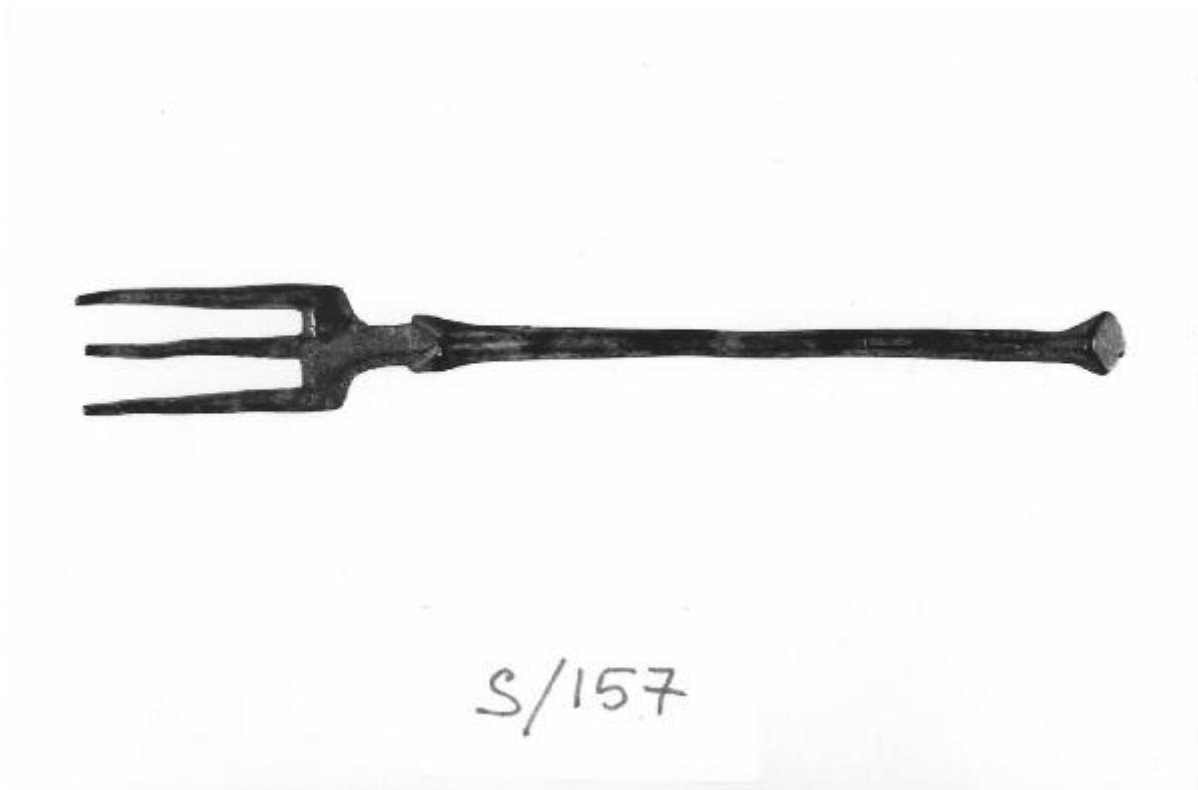


Forchetta

manifattura lombarda



Link risorsa: <https://www.lombardiabeniculturali.it/opere-arte/schede/5q020-00634/>

Scheda SIRBeC: <https://www.lombardiabeniculturali.it/opere-arte/schede-complete/5q020-00634/>

CODICI

Unità operativa: 5q020

Numero scheda: 634

Codice scheda: 5q020-00634

Tipo scheda: OA

Livello ricerca: P

CODICE UNIVOCO

Codice regione: 03

Numero catalogo generale: 01935447

Ente schedatore: R03/ Raccolte Artistiche del Castello Sforzesco

Ente competente: S27

RELAZIONI

RELAZIONI CON ALTRI BENI [1 / 2]

Tipo relazione: è compreso

Tipo scheda: COL

Codice IDK della scheda correlata: COL-RL480-0000004

RELAZIONI CON ALTRI BENI [2 / 2]

Tipo relazione: è compreso

Tipo scheda: COL

Codice IDK della scheda correlata: COL-3o210-0000013

OGGETTO

Categoria dell'oggetto: oreficeria

OGGETTO

Definizione: forchetta

Identificazione: opera isolata

Disponibilità del bene: reale

LOCALIZZAZIONE GEOGRAFICO-AMMINISTRATIVA

INDICAZIONE DEL CONTENITORE FISICO

Codice del contenitore fisico: 27840

Categoria del contenitore fisico: architettura

LOCALIZZAZIONE GEOGRAFICO-AMMINISTRATIVA ATTUALE

Stato: Italia

Regione: Lombardia

Provincia: MI

Nome provincia: Milano

Codice ISTAT comune: 015146

Comune: Milano

COLLOCAZIONE SPECIFICA

Tipologia: deposito museale

Qualificazione: comunale

Denominazione: Deposito Ansaldo

Indirizzo: Via Savona, 39

Denominazione struttura conservativa - livello 1: Raccolte Artistiche del Castello Sforzesco

Denominazione struttura conservativa - livello 2: Raccolte d'Arte Applicata

DATI PATRIMONIALI E COLLEZIONI

Sezione: Museo delle Arti Decorative - Sambonet

INVENTARIO

CRONOLOGIA

CRONOLOGIA GENERICA

Secolo: sec. XVII

Frazione di secolo: terzo quarto

CRONOLOGIA SPECIFICA

Da: 1650

Validità: post

A: 1674

Validità: ante

Motivazione cronologia: analisi stilistica

DEFINIZIONE CULTURALE

AMBITO CULTURALE

Denominazione: manifattura lombarda

Motivazione dell'attribuzione: contesto

DATI TECNICI

MATERIA E TECNICA

Materia: bronzo a fusione

MISURE

Lunghezza: 12.5

DATI ANALITICI

DESCRIZIONE

Indicazioni sull'oggetto

Forchetta di bronzo liscia, a tre corti rebbi; il manico, a bacchetta, a sezione quadrata, si allarga al raccordo con la spatola e all'estremità, terminante a testata piatta romboidale

Notizie storico-critiche

La provenienza della forchetta da una discarica a Sabbioneta ne avvalorerebbe l'origine lombarda, verosimilmente mantovana (Scheda Sambonet S/157). La tipologia è caratteristica del XVII secolo ed è plausibile una datazione di questo esemplare nel terzo quarto del secolo per la presenza dei tre rebbi. La forchetta è entrata nella collezione Sambonet nel 1983 (scheda Sambonet S/157)

CONSERVAZIONE

STATO DI CONSERVAZIONE

Data: 2007

Stato di conservazione: discreto

Indicazioni specifiche: cancro del bronzo, rottura alla testata del manico

Fonte: osservazione diretta

CONDIZIONE GIURIDICA E VINCOLI

CONDIZIONE GIURIDICA

Indicazione generica: proprietà Ente pubblico territoriale

Indicazione specifica: Regione Lombardia

FONTI E DOCUMENTI DI RIFERIMENTO

DOCUMENTAZIONE FOTOGRAFICA

Codice univoco della risorsa: SC_OA_5q020-00634_IMG-0000604599

Genere: documentazione allegata

Tipo: fotografia b/n

Codice identificativo: ORE_01242_Sambonet_01

Collocazione del file nell'archivio locale: Sambonet

Nome del file originale: ORE_01242_Sambonet_01.jpg

BIBLIOGRAFIA

Genere: bibliografia di confronto

Autore: Feeding Desire

Titolo contributo: Feeding Desire. Design and Tools of the Table, 1500-2005

Luogo di edizione: New York

Anno di edizione: 2006

V., pp., nn.: p.250

COMPILAZIONE

COMPILAZIONE

Anno di redazione: 2007

Ente compilatore: Raccolte Artistiche del Castello Sforzesco

Nome: Massa, R.

Funzionario responsabile: Tasso, Francesca