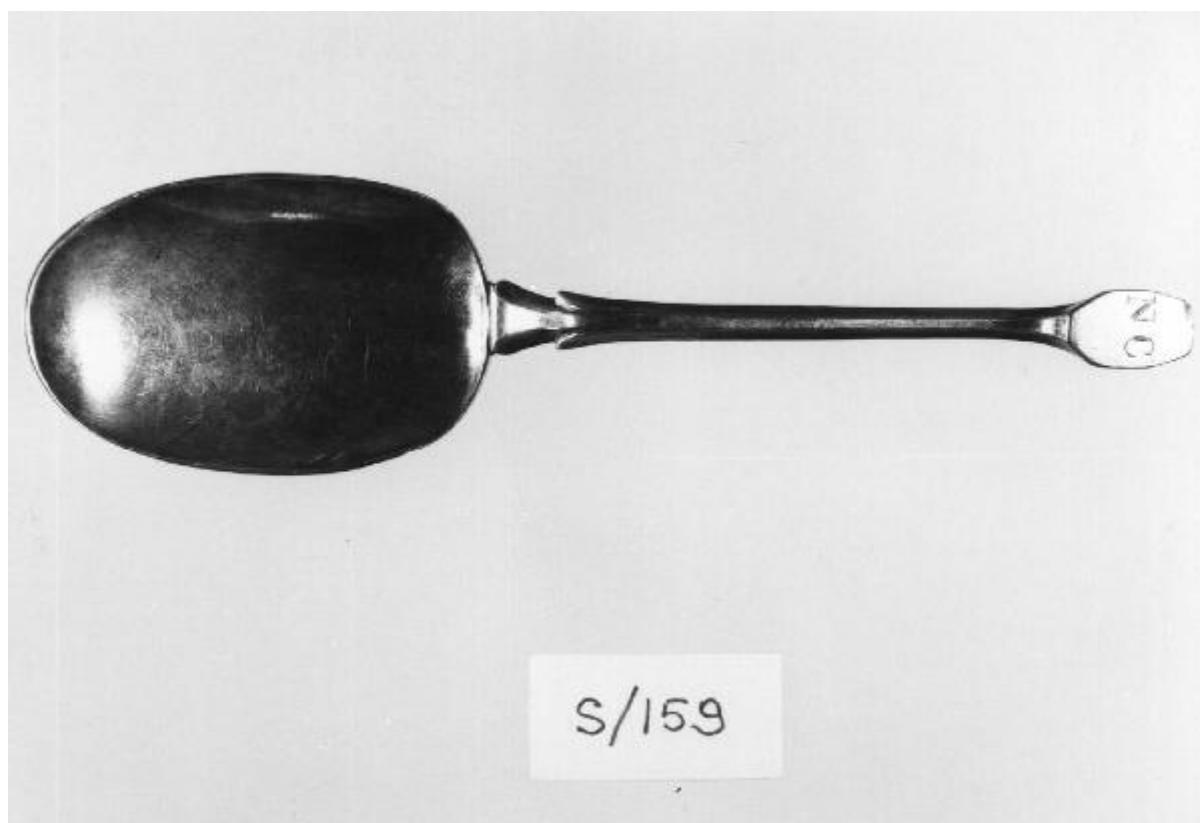


# Cucchiaio

Maltraversi G.



Link risorsa: <https://www.lombardiabeniculturali.it/opere-arte/schede/5q020-00644/>

Scheda SIRBeC: <https://www.lombardiabeniculturali.it/opere-arte/schede-complete/5q020-00644/>

## CODICI

Unità operativa: 5q020

Numero scheda: 644

Codice scheda: 5q020-00644

Tipo scheda: OA

Livello ricerca: P

### CODICE UNIVOCO

Codice regione: 03

Numero catalogo generale: 01935457

Ente schedatore: R03/ Raccolte Artistiche del Castello Sforzesco

Ente competente: S27

## RELAZIONI

### RELAZIONI CON ALTRI BENI [1 / 3]

Tipo relazione: correlazione

Tipo scheda: OA

Codice IDK della scheda correlata: 5q020-00505

### RELAZIONI CON ALTRI BENI [2 / 3]

Tipo relazione: è compreso

Tipo scheda: COL

Codice IDK della scheda correlata: COL-RL480-0000004

### RELAZIONI CON ALTRI BENI [3 / 3]

Tipo relazione: è compreso

Tipo scheda: COL

Codice IDK della scheda correlata: COL-3o210-0000013

## OGGETTO

Categoria dell'oggetto: oreficeria

### OGGETTO

Definizione: cucchiaino

Identificazione: opera isolata

Disponibilità del bene: reale

## LOCALIZZAZIONE GEOGRAFICO-AMMINISTRATIVA

### INDICAZIONE DEL CONTENITORE FISICO

Codice del contenitore fisico: 27840

Categoria del contenitore fisico: architettura

### LOCALIZZAZIONE GEOGRAFICO-AMMINISTRATIVA ATTUALE

Stato: Italia

Regione: Lombardia

Provincia: MI

Nome provincia: Milano

Codice ISTAT comune: 015146

Comune: Milano

### COLLOCAZIONE SPECIFICA

Tipologia: deposito museale

Qualificazione: comunale

Denominazione: Deposito Ansaldo

Indirizzo: Via Savona, 39

Denominazione struttura conservativa - livello 1: Raccolte Artistiche del Castello Sforzesco

Denominazione struttura conservativa - livello 2: Raccolte d'Arte Applicata

## DATI PATRIMONIALI E COLLEZIONI

Sezione: Museo delle Arti Decorative - Sambonet

### INVENTARIO

## CRONOLOGIA

### CRONOLOGIA GENERICA

Secolo: sec. XVIII

### CRONOLOGIA SPECIFICA

Da: 1713

Validità: post

A: 1713

Validità: ante

Motivazione cronologia: punzone

## DEFINIZIONE CULTURALE

### AUTORE

Nome di persona o ente: Maltraversi G.

Tipo intestazione: P

Dati anagrafici/Periodo di attività: 1676/1740

Motivazione dell'attribuzione: punzone

## DATI TECNICI

### MATERIA E TECNICA

Materia: argento a fusione

Tecnica: inciso

### MISURE

Lunghezza: 18

## DATI ANALITICI

### DESCRIZIONE

Indicazioni sull'oggetto

Cucchiaino con conca ovale liscia, raccordo al manico triangolare, manico a bacchetta sottile desinente a zampa con iniziali incise in testata

### ISCRIZIONI

Classe di appartenenza: documentaria

Tecnica di scrittura: a incisione

Tipo di caratteri: lettere capitali

Posizione: manico, testata

Trascrizione: N C

### STEMMI, EMBLEMI, MARCHI [1 / 3]

Classe di appartenenza: punzone

Qualificazione: di garanzia

Identificazione: Stato pontificio

Quantità: 2

Posizione: conca, verso; manico, verso

Descrizione: chiavi di san Pietro sotto l'ombrello liturgico, in ovale verticale

### **STEMMI, EMBLEMI, MARCHI [2 / 3]**

Classe di appartenenza: punzone

Qualificazione: di bottega

Identificazione: Gerolamo Maltraversi

Quantità: 1

Posizione: conca verso; manico, verso

Descrizione: una stella a otto punte, in cerchio

### **STEMMI, EMBLEMI, MARCHI [3 / 3]**

Classe di appartenenza: punzone

Qualificazione: datario

Identificazione: anno 1713

Quantità: 1

Posizione: manico, verso

Descrizione: "1713", in rettangolo

#### **Notizie storico-critiche**

Il cucchiaino risponde a una tipologia (Sambonet, 1997) ben documentata nel XVII in Italia ma che, grazie alla data impressa su questo esemplare, possiamo considerare in uso almeno fino al secondo decennio del secolo successivo. Malafarina data erroneamente esemplari simili al tardo medioevo (1972) e Sambonet al XVI secolo (1983 e 1987). Come attestano i punzoni il cucchiaino venne prodotto a Roma nella bottega dei Maltraversi, condotta da Gerolamo, che depositò il 20 luglio 1698 il punzone della Stella, usato in seguito anche dal fratello Bernardino col quale collaborò dal 1731 al 1740 (Bulgari 1959). Venne acquistato da G. Sambonet nel gennaio 1985 (scheda Sambonet S/159)

## **CONSERVAZIONE**

### **STATO DI CONSERVAZIONE**

Data: 2007

Stato di conservazione: buono

Fonte: osservazione diretta

## **CONDIZIONE GIURIDICA E VINCOLI**

## CONDIZIONE GIURIDICA

Indicazione generica: proprietà Ente pubblico territoriale

Indicazione specifica: Regione Lombardia

## FONTI E DOCUMENTI DI RIFERIMENTO

### DOCUMENTAZIONE FOTOGRAFICA [1 / 2]

Codice univoco della risorsa: SC\_OA\_5q020-00644\_IMG-0000604621

Genere: documentazione allegata

Tipo: fotografia b/n

Codice identificativo: ORE\_01244\_Sambonet\_01

Collocazione del file nell'archivio locale: Sambonet

Nome del file originale: ORE\_01244\_Sambonet\_01.jpg

### DOCUMENTAZIONE FOTOGRAFICA [2 / 2]

Codice univoco della risorsa: SC\_OA\_5q020-00644\_IMG-0000604622

Genere: documentazione allegata

Tipo: fotografia colore

Codice identificativo: ORE 1244 Sambo p

Visibilità immagine: 1

Collocazione del file nell'archivio locale: Sambonet

Nome del file originale: ORE 1244 Sambo p.jpg

### BIBLIOGRAFIA [1 / 4]

Genere: bibliografia di confronto

Autore: Sambonet G.

Titolo contributo

Civiltà della posata, in Andreatta F./ Zecchini G., Coquina phantasiae. Civiltà della tavola a Mantova in casa Mantegna

Anno di edizione: 1997

V., pp., nn.: p.101

V., tavv., figg.: f.147

### BIBLIOGRAFIA [2 / 4]

Genere: bibliografia di confronto

Autore: Malafarina G.

Titolo contributo: Cucchiai, forchette, coltelli, in "Kalòs", nn.14/15/16

Anno di edizione: 1972

V., pp., nn.: p.13

V., tavv., figg.: f.9

**BIBLIOGRAFIA [3 / 4]**

Genere: bibliografia di confronto

Autore: Sambonet G.

Titolo contribuito: Gli argenti milanesi. Maestri, botteghe e punzoni dal XIV al XIX secolo

Luogo di edizione: Milano

Anno di edizione: 1987

V., tavv., figg.: t. fuori testo

**BIBLIOGRAFIA [4 / 4]**

Genere: bibliografia di confronto

Autore: Bulgari C.

Titolo contribuito: Argentieri Gemmari e Orafi d'Italia

Luogo di edizione: Roma

Anno di edizione: 1959

V., pp., nn.: v.II pp.77-78

V., tavv., figg.: ff.648-649

## COMPILAZIONE

### COMPILAZIONE

Anno di redazione: 2007

Ente compilatore: Raccolte Artistiche del Castello Sforzesco

Nome: Massa, R.

Funzionario responsabile: Tasso, Francesca