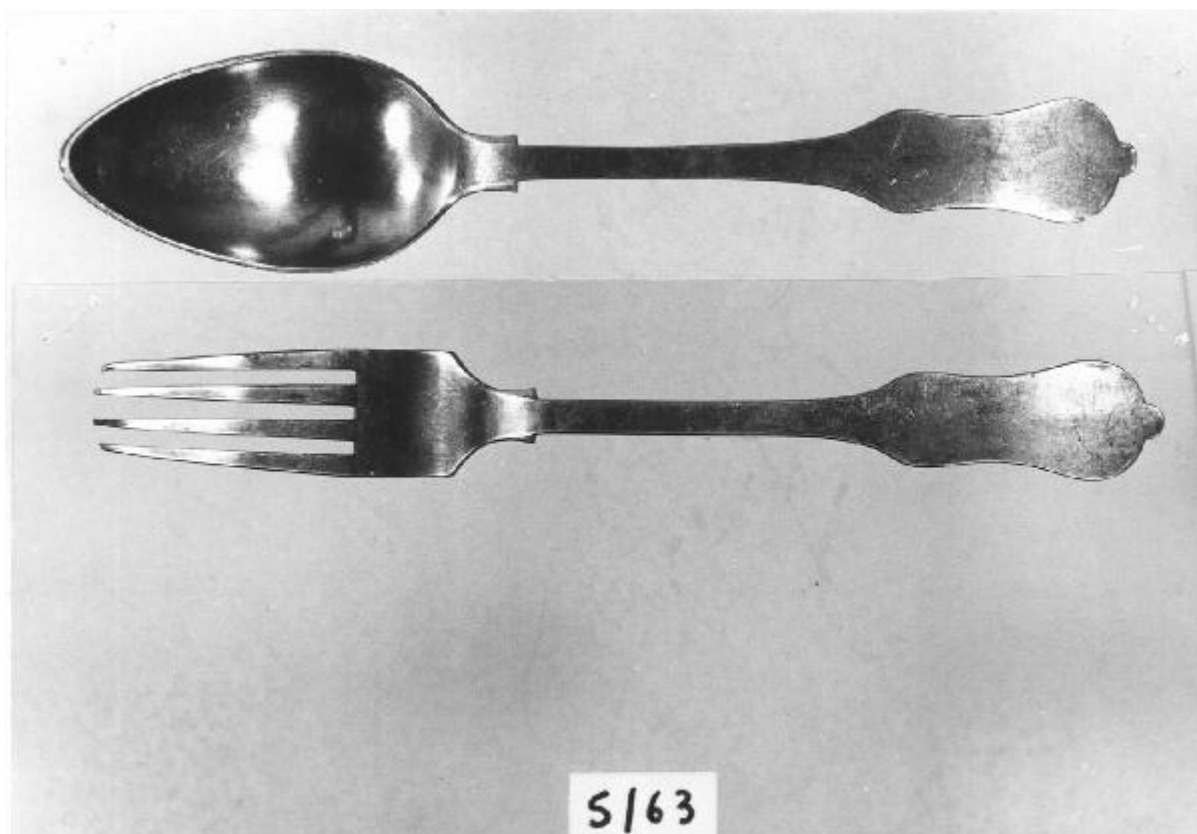


Cucchiaio

manifattura siciliana



Link risorsa: <https://www.lombardiabeniculturali.it/opere-arte/schede/5q020-00649/>

Scheda SIRBeC: <https://www.lombardiabeniculturali.it/opere-arte/schede-complete/5q020-00649/>

CODICI

Unità operativa: 5q020

Numero scheda: 649

Codice scheda: 5q020-00649

Tipo scheda: OA

Livello ricerca: P

CODICE UNIVOCO

Codice regione: 03

Numero catalogo generale: 01935462

Ente schedatore: R03/ Raccolte Artistiche del Castello Sforzesco

Ente competente: S27

RELAZIONI

RELAZIONI CON ALTRI BENI [1 / 3]

Tipo relazione: correlazione

Tipo scheda: OA

Codice IDK della scheda correlata: 5q020-00649

RELAZIONI CON ALTRI BENI [2 / 3]

Tipo relazione: è compreso

Tipo scheda: COL

Codice IDK della scheda correlata: COL-RL480-0000004

RELAZIONI CON ALTRI BENI [3 / 3]

Tipo relazione: è compreso

Tipo scheda: COL

Codice IDK della scheda correlata: COL-3o210-0000013

OGGETTO

Categoria dell'oggetto: oreficeria

OGGETTO

Definizione: cucchiaino

Tipologia: da tavola

Identificazione: opera isolata

Disponibilità del bene: reale

LOCALIZZAZIONE GEOGRAFICO-AMMINISTRATIVA

INDICAZIONE DEL CONTENITORE FISICO

Codice del contenitore fisico: 27840

Categoria del contenitore fisico: architettura

LOCALIZZAZIONE GEOGRAFICO-AMMINISTRATIVA ATTUALE

Stato: Italia

Regione: Lombardia

Provincia: MI

Nome provincia: Milano

Codice ISTAT comune: 015146

Comune: Milano

COLLOCAZIONE SPECIFICA

Tipologia: deposito museale

Qualificazione: comunale

Denominazione: Deposito Ansaldo

Indirizzo: Via Savona, 39

Denominazione struttura conservativa - livello 1: Raccolte Artistiche del Castello Sforzesco

Denominazione struttura conservativa - livello 2: Raccolte d'Arte Applicata

DATI PATRIMONIALI E COLLEZIONI

Sezione: Museo delle Arti Decorative - Sambonet

INVENTARIO

CRONOLOGIA

CRONOLOGIA GENERICA

Secolo: sec. XIX

CRONOLOGIA SPECIFICA

Da: 1829

Validità: post

A: 1872

Validità: ante

Motivazione cronologia: punzone

DEFINIZIONE CULTURALE

AMBITO CULTURALE

Denominazione: manifattura siciliana

Motivazione dell'attribuzione: punzone

DATI TECNICI

MATERIA E TECNICA

Materia: argento stampato

Tecnica: inciso

MISURE

Lunghezza: 22

DATI ANALITICI

DESCRIZIONE

Indicazioni sull'oggetto: Cucchiaino d'argento: grossa conca ovale a punta; manico a violino con iniziali incise al verso

ISCRIZIONI

Classe di appartenenza: documentaria

Tecnica di scrittura: a incisione

Tipo di caratteri: lettere capitali

Posizione: manico, verso

Trascrizione: O D F

STEMMI, EMBLEMI, MARCHI [1 / 3]

Classe di appartenenza: punzone

Qualificazione: di garanzia

Identificazione: Sicilia, 1829-1872, titolo:833.3/1000

Quantità: 1

Posizione: manico, verso

Descrizione: Testa di Cerere di profilo a sinistra seguita dal numero "8" in campo quadrato

STEMMI, EMBLEMI, MARCHI [2 / 3]

Classe di appartenenza: punzone

Quantità: 1

Posizione: manico, verso

Descrizione: non leggibile

STEMMI, EMBLEMI, MARCHI [3 / 3]

Classe di appartenenza: punzone

Qualificazione: di bottega

Quantità: 1

Posizione: manico, verso

Descrizione: simbolo tra lettere non leggibili, entro losanga

Notizie storico-critiche

Il cucchiaino che si uniforma alla foggia comune detta "fiddle pattern", in coppia con due forchette di identica fattura, venne acquistato da G. Sambonet sul mercato antiquario torinese il 27/10/1978 (scheda Sambonet S/63). Come documenta il punzone è di manifattura siciliana ma l'illeggibilità degli altri punzoni non consente di risalire al centro di produzione. Il piccolo lobo al centro dell'estremità del manico conferisce un vago sapore arabeggiante alla consueta foggia a violino

CONSERVAZIONE

STATO DI CONSERVAZIONE

Data: 2007

Stato di conservazione: buono

Fonte: osservazione diretta

CONDIZIONE GIURIDICA E VINCOLI

CONDIZIONE GIURIDICA

Indicazione generica: proprietà Ente pubblico territoriale

Indicazione specifica: Regione Lombardia

FONTI E DOCUMENTI DI RIFERIMENTO

DOCUMENTAZIONE FOTOGRAFICA [1 / 3]

Codice univoco della risorsa: SC_OA_5q020-00649_IMG-0000604640

Genere: documentazione allegata

Tipo: fotografia b/n

Codice identificativo: ORE_01148_Sambonet_01

Collocazione del file nell'archivio locale: Sambonet

Nome del file originale: ORE_01148_Sambonet_01.jpg

DOCUMENTAZIONE FOTOGRAFICA [2 / 3]

Codice univoco della risorsa: SC_OA_5q020-00649_IMG-0000604641

Genere: documentazione allegata

Tipo: fotografia digitale colore

Autore: Saporetti Immagini d'Arte-Milano

Data: 2008/10/14

Codice identificativo: ORE 1148 Sambo 04

Visibilità immagine: 1

Collocazione del file nell'archivio locale: Sambonet

Nome del file originale: ORE 1148 Sambo 04.jpg

DOCUMENTAZIONE FOTOGRAFICA [3 / 3]

Codice univoco della risorsa: SC_OA_5q020-00649_IMG-0000604642

Genere: documentazione allegata

Tipo: fotografia digitale colore

Autore: Saporetti Immagini d'Arte-Milano

Data: 2008/10/14

Codice identificativo: ORE 1148 Sambo p

Visibilità immagine: 1

Collocazione del file nell'archivio locale: Sambonet

Nome del file originale: ORE 1148 Sambo p.jpg

BIBLIOGRAFIA

Genere: bibliografia di confronto

Autore: Donati U.

Titolo contribuito: I marchi dell'argenteria italiana

Luogo di edizione: Novara

Anno di edizione: 1993

V., pp., nn.: p.15,189

V., tavv., figg.: f.15

COMPILAZIONE

COMPILAZIONE

Anno di redazione: 2007

Ente compilatore: Raccolte Artistiche del Castello Sforzesco

Nome: Massa, R.

Funzionario responsabile: Tasso, Francesca