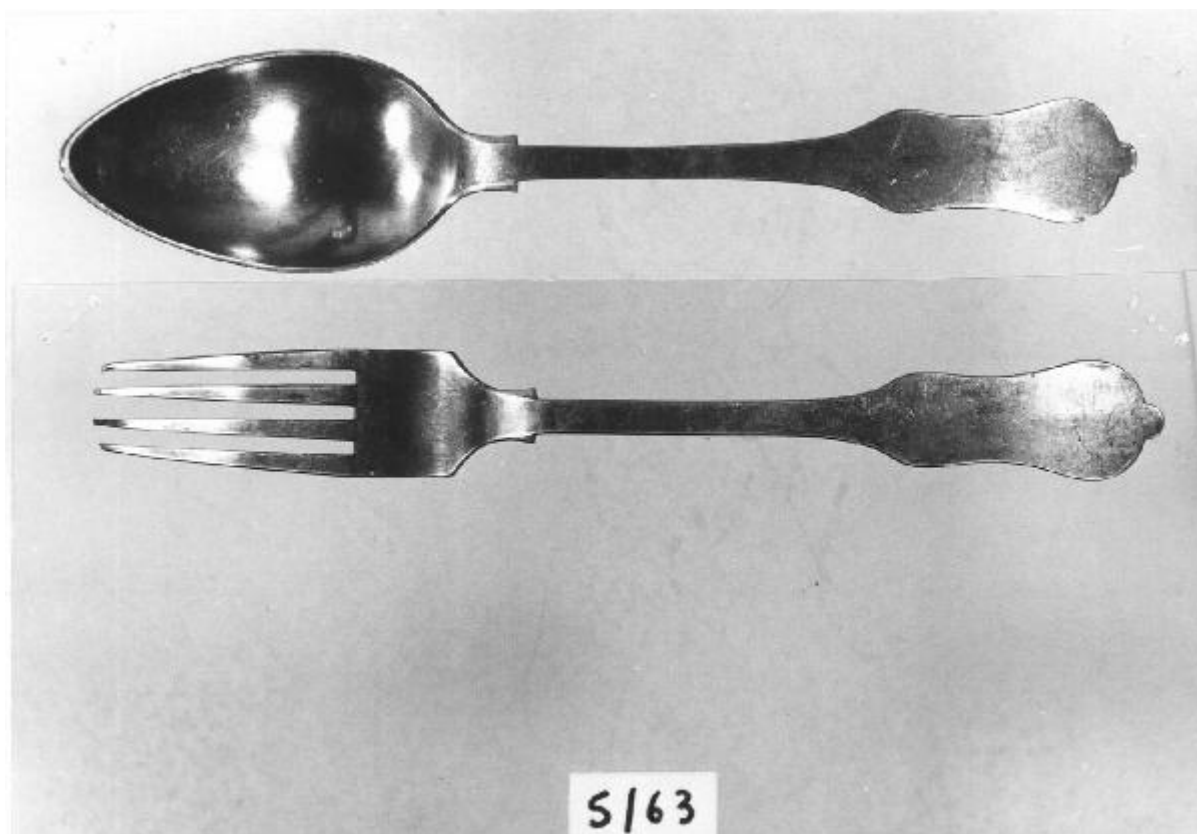


# Forchetta

manifattura siciliana



Link risorsa: <https://www.lombardiabeniculturali.it/opere-arte/schede/5q020-00650/>

Scheda SIRBeC: <https://www.lombardiabeniculturali.it/opere-arte/schede-complete/5q020-00650/>

## CODICI

Unità operativa: 5q020

Numero scheda: 650

Codice scheda: 5q020-00650

Tipo scheda: OA

Livello ricerca: P

### CODICE UNIVOCO

Codice regione: 03

Numero catalogo generale: 01935463

Ente schedatore: R03/ Raccolte Artistiche del Castello Sforzesco

Ente competente: S27

## RELAZIONI

### RELAZIONI CON ALTRI BENI [1 / 3]

Tipo relazione: correlazione

Tipo scheda: OA

Codice IDK della scheda correlata: 5q020-00649

### RELAZIONI CON ALTRI BENI [2 / 3]

Tipo relazione: è compreso

Tipo scheda: COL

Codice IDK della scheda correlata: COL-RL480-0000004

### RELAZIONI CON ALTRI BENI [3 / 3]

Tipo relazione: è compreso

Tipo scheda: COL

Codice IDK della scheda correlata: COL-3o210-0000013

## OGGETTO

Categoria dell'oggetto: oreficeria

### OGGETTO

Definizione: forchetta

Tipologia: da tavola

Identificazione: serie

#### **QUANTITA'**

Numero: 2

Disponibilità del bene: reale

### **LOCALIZZAZIONE GEOGRAFICO-AMMINISTRATIVA**

#### **INDICAZIONE DEL CONTENITORE FISICO**

Codice del contenitore fisico: 27840

Categoria del contenitore fisico: architettura

#### **LOCALIZZAZIONE GEOGRAFICO-AMMINISTRATIVA ATTUALE**

Stato: Italia

Regione: Lombardia

Provincia: MI

Nome provincia: Milano

Codice ISTAT comune: 015146

Comune: Milano

#### **COLLOCAZIONE SPECIFICA**

Tipologia: deposito museale

Qualificazione: comunale

Denominazione: Deposito Ansaldo

Indirizzo: Via Savona, 39

Denominazione struttura conservativa - livello 1: Raccolte Artistiche del Castello Sforzesco

Denominazione struttura conservativa - livello 2: Raccolte d'Arte Applicata

### **DATI PATRIMONIALI E COLLEZIONI**

Sezione: Museo delle Arti Decorative - Sambonet

#### **INVENTARIO**

### **CRONOLOGIA**

#### **CRONOLOGIA GENERICA**

Secolo: sec. XIX

### **CRONOLOGIA SPECIFICA**

Da: 1829

Validità: post

A: 1872

Validità: ante

Motivazione cronologia: punzone

## **DEFINIZIONE CULTURALE**

### **AMBITO CULTURALE**

Denominazione: manifattura siciliana

Motivazione dell'attribuzione: punzone

## **DATI TECNICI**

### **MATERIA E TECNICA**

Materia: argento stampato

Tecnica: inciso

### **MISURE**

Lunghezza: 21.1

## **DATI ANALITICI**

### **DESCRIZIONE**

Indicazioni sull'oggetto: Due forchette da tavola d'argento lisce, a quattro rebbi con manico a violino

### **ISCRIZIONI**

Classe di appartenenza: documentaria

Tecnica di scrittura: a incisione

Tipo di caratteri: lettere capitali

Posizione: manico, verso

Trascrizione: O D F

### **STEMMI, EMBLEMI, MARCHI [1 / 3]**

Classe di appartenenza: punzone

Qualificazione: di garanzia

Identificazione: Sicilia, 1829-1872, titolo:833.3/1000

Quantità: 1

Posizione: manico, verso

Descrizione: Testa di Cerere di profilo a sinistra seguita dal numero "8" in campo quadrato

#### **STEMMI, EMBLEMI, MARCHI [2 / 3]**

Classe di appartenenza: punzone

Quantità: 1

Posizione: manico, verso

Descrizione: non leggibile

#### **STEMMI, EMBLEMI, MARCHI [3 / 3]**

Classe di appartenenza: punzone

Qualificazione: di bottega

Quantità: 1

Posizione: manico, verso

Descrizione: simbolo tra lettere non leggibili, entro losanga

#### **Notizie storico-critiche**

Le due forchette, molto simili, che si uniformano alla foggia comune detta "fiddle pattern", in coppia con un cucchiaino di identica fattura, vennero acquistate da G. Sambonet sul mercato antiquario torinese il 27/10/1978 (scheda Sambonet S/63). Come documenta il punzone di garanzia sono di manifattura siciliana ma l'illeggibilità degli altri punzoni non consente di risalire al centro di produzione. Il piccolo lobo al centro dell'estremità del manico conferisce un vago sapore arabeggiante alla consueta foggia a violino

## **CONSERVAZIONE**

### **STATO DI CONSERVAZIONE**

Data: 2007

Stato di conservazione: buono

Fonte: osservazione diretta

## **CONDIZIONE GIURIDICA E VINCOLI**

### **CONDIZIONE GIURIDICA**

Indicazione generica: proprietà Ente pubblico territoriale

Indicazione specifica: Regione Lombardia

## **FONTI E DOCUMENTI DI RIFERIMENTO**

### **DOCUMENTAZIONE FOTOGRAFICA [1 / 4]**

Codice univoco della risorsa: SC\_OA\_5q020-00650\_IMG-0000604643

Genere: documentazione allegata

Tipo: fotografia b/n

Codice identificativo: ORE\_01148\_Sambonet\_01

Collocazione del file nell'archivio locale: Sambonet

Nome del file originale: ORE\_01148\_Sambonet\_01.jpg

### **DOCUMENTAZIONE FOTOGRAFICA [2 / 4]**

Codice univoco della risorsa: SC\_OA\_5q020-00650\_IMG-0000604644

Genere: documentazione allegata

Tipo: fotografia digitale colore

Autore: Saporetti Immagini d'Arte-Milano

Data: 2008/10/14

Codice identificativo: ORE 1148 Sambo 02

Visibilità immagine: 1

Collocazione del file nell'archivio locale: Sambonet

Nome del file originale: ORE 1148 Sambo 02.jpg

### **DOCUMENTAZIONE FOTOGRAFICA [3 / 4]**

Codice univoco della risorsa: SC\_OA\_5q020-00650\_IMG-0000604645

Genere: documentazione allegata

Tipo: fotografia digitale colore

Autore: Saporetti Immagini d'Arte-Milano

Data: 2008/10/14

Codice identificativo: ORE 1148 Sambo 03

Visibilità immagine: 1

Collocazione del file nell'archivio locale: Sambonet

Nome del file originale: ORE 1148 Sambo 03.jpg

### **DOCUMENTAZIONE FOTOGRAFICA [4 / 4]**

Codice univoco della risorsa: SC\_OA\_5q020-00650\_IMG-0000604646

Genere: documentazione allegata

Tipo: fotografia digitale colore

Autore: Saporetti Immagini d'Arte-Milano

Data: 2008/10/14

Codice identificativo: ORE 1148 Sambo p

Visibilità immagine: 1

Collocazione del file nell'archivio locale: Sambonet

Nome del file originale: ORE 1148 Sambo p.jpg

## **BIBLIOGRAFIA**

Genere: bibliografia di confronto

Autore: Donati U.

Titolo contributo: I marchi dell'argenteria italiana

Luogo di edizione: Novara

Anno di edizione: 1993

V., pp., nn.: p.15,189

V., tavv., figg.: f.15

## **COMPILAZIONE**

### **COMPILAZIONE**

Anno di redazione: 2007

Ente compilatore: Raccolte Artistiche del Castello Sforzesco

Nome: Massa, R.

Funzionario responsabile: Tasso, Francesca