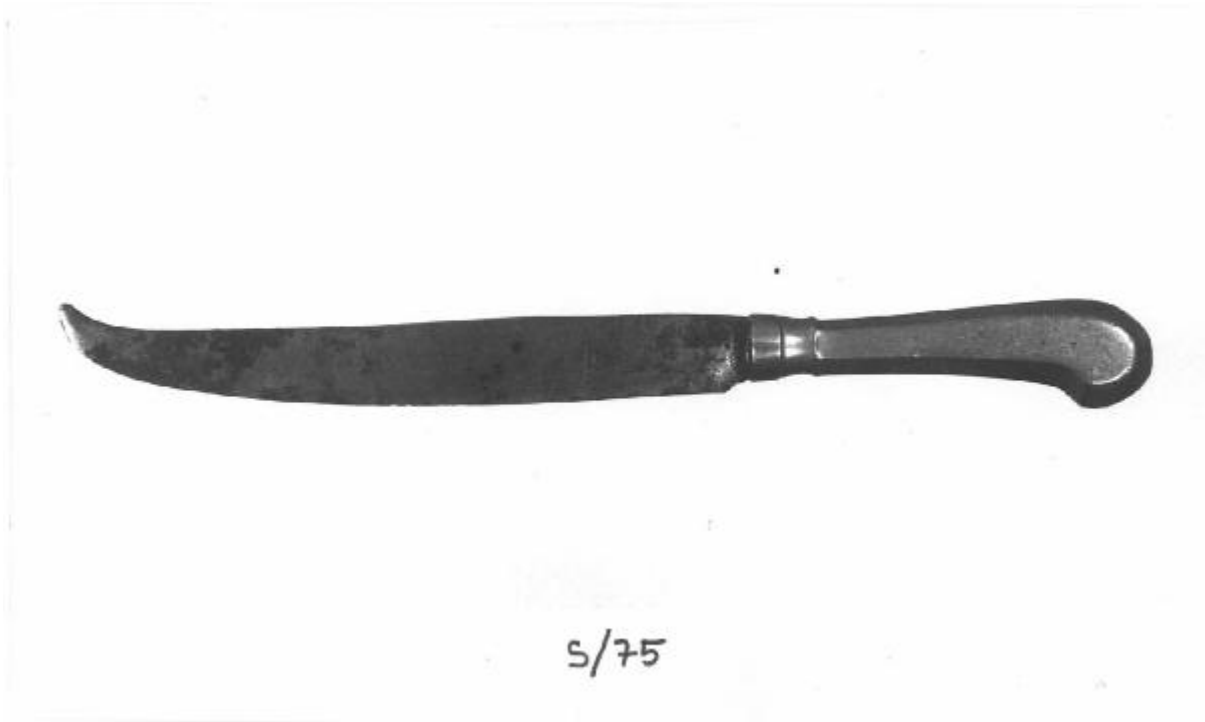


Coltello

manifattura veneta?



Link risorsa: <https://www.lombardiabeniculturali.it/opere-arte/schede/5q020-00654/>

Scheda SIRBeC: <https://www.lombardiabeniculturali.it/opere-arte/schede-complete/5q020-00654/>

CODICI

Unità operativa: 5q020

Numero scheda: 654

Codice scheda: 5q020-00654

Tipo scheda: OA

Livello ricerca: P

CODICE UNIVOCO

Codice regione: 03

Numero catalogo generale: 01935467

Ente schedatore: R03/ Raccolte Artistiche del Castello Sforzesco

Ente competente: S27

RELAZIONI

RELAZIONI CON ALTRI BENI [1 / 3]

Tipo relazione: correlazione

Tipo scheda: OA

Codice IDK della scheda correlata: 5q020-00653

RELAZIONI CON ALTRI BENI [2 / 3]

Tipo relazione: è compreso

Tipo scheda: COL

Codice IDK della scheda correlata: COL-RL480-0000004

RELAZIONI CON ALTRI BENI [3 / 3]

Tipo relazione: è compreso

Tipo scheda: COL

Codice IDK della scheda correlata: COL-3o210-0000013

OGGETTO

Categoria dell'oggetto: oreficeria

OGGETTO

Definizione: coltello

Tipologia: da tavola

Identificazione: opera isolata

Disponibilità del bene: reale

LOCALIZZAZIONE GEOGRAFICO-AMMINISTRATIVA

INDICAZIONE DEL CONTENITORE FISICO

Codice del contenitore fisico: 27840

Categoria del contenitore fisico: architettura

LOCALIZZAZIONE GEOGRAFICO-AMMINISTRATIVA ATTUALE

Stato: Italia

Regione: Lombardia

Provincia: MI

Nome provincia: Milano

Codice ISTAT comune: 015146

Comune: Milano

COLLOCAZIONE SPECIFICA

Tipologia: deposito museale

Qualificazione: comunale

Denominazione: Deposito Ansaldo

Indirizzo: Via Savona, 39

Denominazione struttura conservativa - livello 1: Raccolte Artistiche del Castello Sforzesco

Denominazione struttura conservativa - livello 2: Raccolte d'Arte Applicata

DATI PATRIMONIALI E COLLEZIONI

Sezione: Museo delle Arti Decorative - Sambonet

INVENTARIO

CRONOLOGIA

CRONOLOGIA GENERICA

Secolo: sec. XVIII

Frazione di secolo: seconda metà

CRONOLOGIA SPECIFICA

Da: 1750

Validità: post

A: 1799

Validità: ante

Motivazione cronologia: analisi stilistica

DEFINIZIONE CULTURALE

AMBITO CULTURALE

Denominazione: manifattura veneta?

Motivazione dell'attribuzione: analisi stilistica

DATI TECNICI

MATERIA E TECNICA [1 / 2]

Materia: ottone a fusione

Tecnica: inciso

MATERIA E TECNICA [2 / 2]

Materia: acciaio

MISURE

Lunghezza: 25.7

DATI ANALITICI

DESCRIZIONE

Indicazioni sull'oggetto

Coltello da tavola: lama a sciabola, con costola leggermente curva e tagliente incurvato in punta, in acciaio; corto manico a pistola, di ottone, con inciso un cuore

STEMMI, EMBLEMI, MARCHI

Classe di appartenenza: marchio

Qualificazione: di fabbrica

Quantità: 1

Posizione: lama

Descrizione: una stella sovrastata da "I. Dobon" (?), in lettere capitali

Notizie storico-critiche

Il coltello risponde alla tipologia "san Marco" ed è verosimilmente databile nella seconda metà del XVIII secolo e riferibile ad ambito veneto, sebbene si tratti comunque di un modello di ampia diffusione sia in Italia che in Europa. Il marchio raffigurante una specie di stella sulla lama è stato riscontrato su un altro coltello della collezione Sambonet. il coltello è stato acquistato da G. Sambonet sul mercato antiquario di Torino il 27/10/1978 (scheda Sambonet S/75)

CONSERVAZIONE

STATO DI CONSERVAZIONE

Data: 2007

Stato di conservazione: buono

Fonte: osservazione diretta

CONDIZIONE GIURIDICA E VINCOLI

CONDIZIONE GIURIDICA

Indicazione generica: proprietà Ente pubblico territoriale

Indicazione specifica: Regione Lombardia

FONTI E DOCUMENTI DI RIFERIMENTO

DOCUMENTAZIONE FOTOGRAFICA

Codice univoco della risorsa: SC_OA_5q020-00654_IMG-0000604655

Genere: documentazione allegata

Tipo: fotografia b/n

Codice identificativo: ORE_01160_Sambonet_01

Collocazione del file nell'archivio locale: Sambonet

Nome del file originale: ORE_01160_Sambonet_01.jpg

COMPILAZIONE

COMPILAZIONE

Anno di redazione: 2007

Ente compilatore: Raccolte Artistiche del Castello Sforzesco

Nome: Massa, R.

Funzionario responsabile: Tasso, Francesca