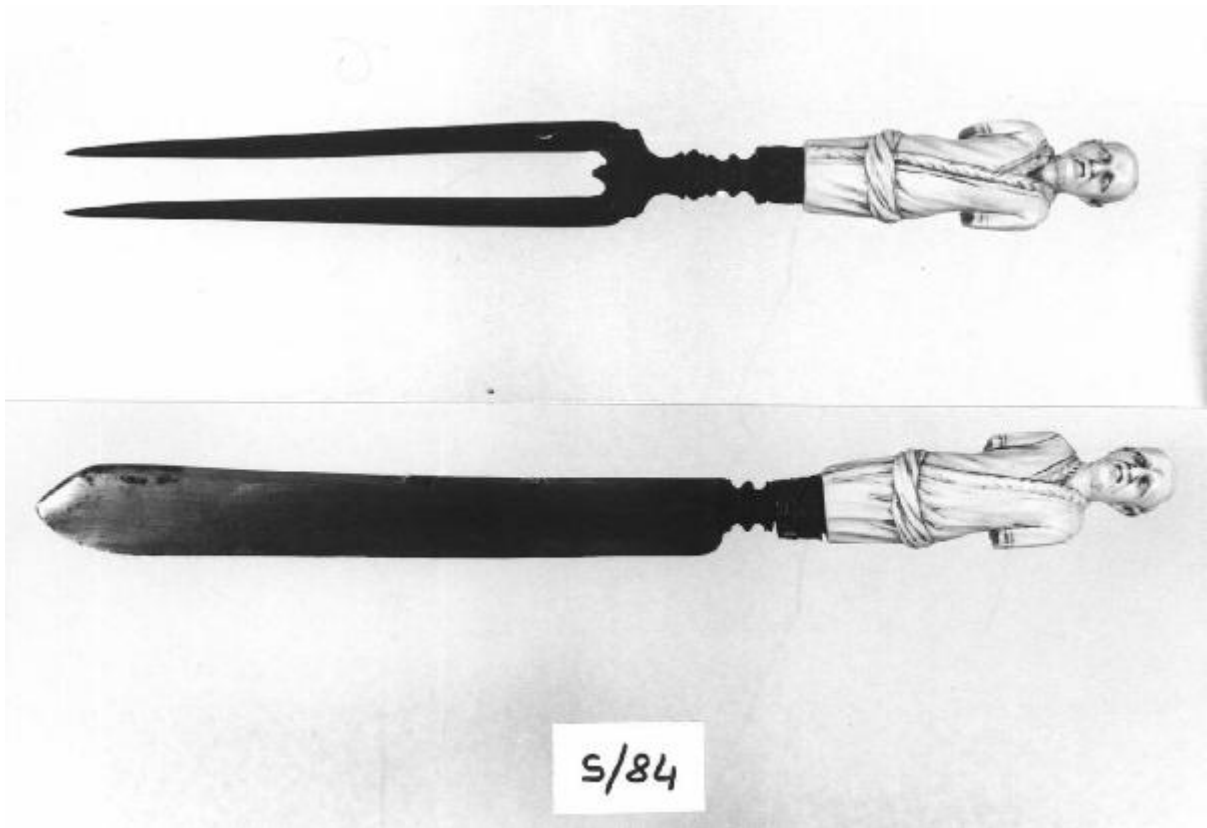


Coltello

manifattura di Venezia?



Link risorsa: <https://www.lombardiabeniculturali.it/opere-arte/schede/5q020-00661/>

Scheda SIRBeC: <https://www.lombardiabeniculturali.it/opere-arte/schede-complete/5q020-00661/>

CODICI

Unità operativa: 5q020

Numero scheda: 661

Codice scheda: 5q020-00661

Tipo scheda: OA

Livello ricerca: P

CODICE UNIVOCO

Codice regione: 03

Numero catalogo generale: 01935472

Ente schedatore: R03/ Raccolte Artistiche del Castello Sforzesco

Ente competente: S27

RELAZIONI

STRUTTURA COMPLESSA

Livello: 2

Codice IDK della scheda madre: 5q020-00659

RELAZIONI CON ALTRI BENI [1 / 2]

Tipo relazione: è compreso

Tipo scheda: COL

Codice IDK della scheda correlata: COL-RL480-0000004

RELAZIONI CON ALTRI BENI [2 / 2]

Tipo relazione: è compreso

Tipo scheda: COL

Codice IDK della scheda correlata: COL-3o210-0000013

OGGETTO

Categoria dell'oggetto: oreficeria

OGGETTO

Definizione: coltello

Tipologia: da trinciante

Identificazione: elemento d'insieme

Disponibilità del bene: reale

LOCALIZZAZIONE GEOGRAFICO-AMMINISTRATIVA

INDICAZIONE DEL CONTENITORE FISICO

Codice del contenitore fisico: 19

Categoria del contenitore fisico: architettura

LOCALIZZAZIONE GEOGRAFICO-AMMINISTRATIVA ATTUALE

Stato: Italia

Regione: Lombardia

Provincia: MI

Nome provincia: Milano

Codice ISTAT comune: 015146

Comune: Milano

COLLOCAZIONE SPECIFICA

Tipologia: castello

Denominazione: Castello Sforzesco - complesso

Indirizzo: Piazza Castello

Denominazione struttura conservativa - livello 1: Raccolte Artistiche del Castello Sforzesco

Denominazione struttura conservativa - livello 2: Raccolte d'Arte Applicata

Tipologia struttura conservativa: museo

Collocazione originaria: NO

Altra denominazione [1 / 2]: Castello di Porta Giovia

Altra denominazione [2 / 2]: Castello di Porta Giovia

ACCESSIBILITA' DEL BENE

Accessibilità: SI

ALTRE LOCALIZZAZIONI GEOGRAFICO-AMMINISTRATIVE

Tipo di localizzazione: luogo di collocazione successiva

LOCALIZZAZIONE GEOGRAFICO-AMMINISTRATIVA

Stato: Italia

Regione: Lombardia

Provincia: MI

Comune: Milano

COLLOCAZIONE SPECIFICA

Tipologia: palazzo

Denominazione: Foro Bonaparte 44 A

Denominazione struttura conservativa - livello 1: Collezione privata G.Sambonet

DATA

Data ingresso: 1978

Data uscita: 1997

DATI PATRIMONIALI E COLLEZIONI

Sezione: Museo delle Arti Decorative - Sambonet

INVENTARIO

Denominazione: Inventario corrente Oreficerie

Data: 1877-

Numero: Oreficerie 1169/2

CRONOLOGIA

CRONOLOGIA GENERICA

Secolo: sec. XVI

Frazione di secolo: seconda metà

CRONOLOGIA SPECIFICA

Da: 1550

Validità: post

A: 1599

Validità: ante

Motivazione cronologia: analisi stilistica

DEFINIZIONE CULTURALE

AMBITO CULTURALE

Denominazione: manifattura di Venezia?

Motivazione dell'attribuzione: bibliografia

DATI TECNICI

MATERIA E TECNICA [1 / 3]

Materia: acciaio

MATERIA E TECNICA [2 / 3]

Materia: avorio intagliato

MATERIA E TECNICA [3 / 3]

Materia: lamina di metallo traforata

MISURE

Lunghezza: 26

DATI ANALITICI

DESCRIZIONE

Indicazioni sull'oggetto

Coltello da trinciante: lama dritta in acciaio a taglio e falso taglio, terminante a grossa punta e con raccordo al manico a rocchetti; il manico è in avorio scolpito, raffigurante un personaggio a tre quarti di figura, calvo, senza avambracci, in abito di foggia orientale, e si inserisce su un colletto traforato a motivi vegetali

Notizie storico-critiche

Il coltello compone, insieme a un forchettoni, uno dei più antichi servizi da trinciante della collezione Sambonet, probabilmente prodotto a Venezia nella seconda metà del XVI secolo. Il manico, in avorio, di raffinata lavorazione e identico a quello del coltello, rappresenta probabilmente un notevole ottomano, come suggerirebbe l'abbigliamento, forse interpretato a guisa di erma, come potrebbe indicare l'assenza dell'avambraccio. G. Sambonet accoppia alle due posate del servizio un cucchiaio in avorio (schede Sambonet S/83 e S/84) accostamento a nostro avviso alquanto improbabile non solo per ragioni stilistiche ma perchè il servizio da trinciante non prevedeva la presenza del cucchiaio. Il servizio entrò nella collezione Sambonet nel dicembre 1978

CONSERVAZIONE

STATO DI CONSERVAZIONE

Data: 2007

Stato di conservazione: discreto

Indicazioni specifiche: avorio fessurato

Fonte: osservazione diretta

CONDIZIONE GIURIDICA E VINCOLI

CONDIZIONE GIURIDICA

Indicazione generica: proprietà Ente pubblico territoriale

Indicazione specifica: Regione Lombardia

Indirizzo: Piazza Città di Lombardia, 1 - 20124 Milano

ACQUISIZIONE

Tipo acquisizione: acquisto

Nome: Sambonet Gianguido

Data acquisizione: 1997

Luogo acquisizione: MI/Milano

FONTI E DOCUMENTI DI RIFERIMENTO

DOCUMENTAZIONE FOTOGRAFICA

Codice univoco della risorsa: SC_OA_5q020-00661_IMG-0000604662

Genere: documentazione allegata

Tipo: fotografia b/n

Codice identificativo: ORE_01169_Sambonet_01

Collocazione del file nell'archivio locale: Sambonet

Nome del file originale: ORE_01169_Sambonet_01.jpg

BIBLIOGRAFIA [1 / 3]

Genere: bibliografia specifica

Autore: Sambonet G.

Titolo contribuito: Dalle dita alla forchetta, in "L'etichetta", VIII, n.31

Anno di edizione: 1991

V., pp., nn.: p.45

BIBLIOGRAFIA [2 / 3]

Genere: bibliografia specifica

Autore: Sambonet G.

Titolo contribuito: Civiltà della posata, in Tesori salvati. Acquisizioni della Regione Lombardia 1995-2000

Luogo di edizione: Milano

Anno di edizione: 2000

V., pp., nn.: p.36

BIBLIOGRAFIA [3 / 3]

Genere: bibliografia specifica

Autore: Tasso F./ Perin A.

Titolo contribuito: La Collezione Sambonet al Castello Sforzesco. Cucchiaino, forchetta e coltello dal XVI al XX secolo

Luogo di edizione: Milano

Anno di edizione: 2003

V., pp., nn.: p.18 n.3

MOSTRE [1 / 2]

Titolo: tesori salvati. Acquisizioni della Regione Lombardia 1995-2000

Luogo, sede espositiva, data: Milano, palazzo Bagatti Valsecchi, , 1°marzo-2 aprile 2000

MOSTRE [2 / 2]

Titolo: La collezione Sambonet al Castello Sforzesco

Luogo, sede espositiva, data: Milano, Castello Sforzesco, , 19 giugno-7settembre 2003

COMPILAZIONE

COMPILAZIONE

Anno di redazione: 2007

Ente compilatore: Raccolte Artistiche del Castello Sforzesco

Nome: Massa, R.

Funzionario responsabile: Tasso, Francesca