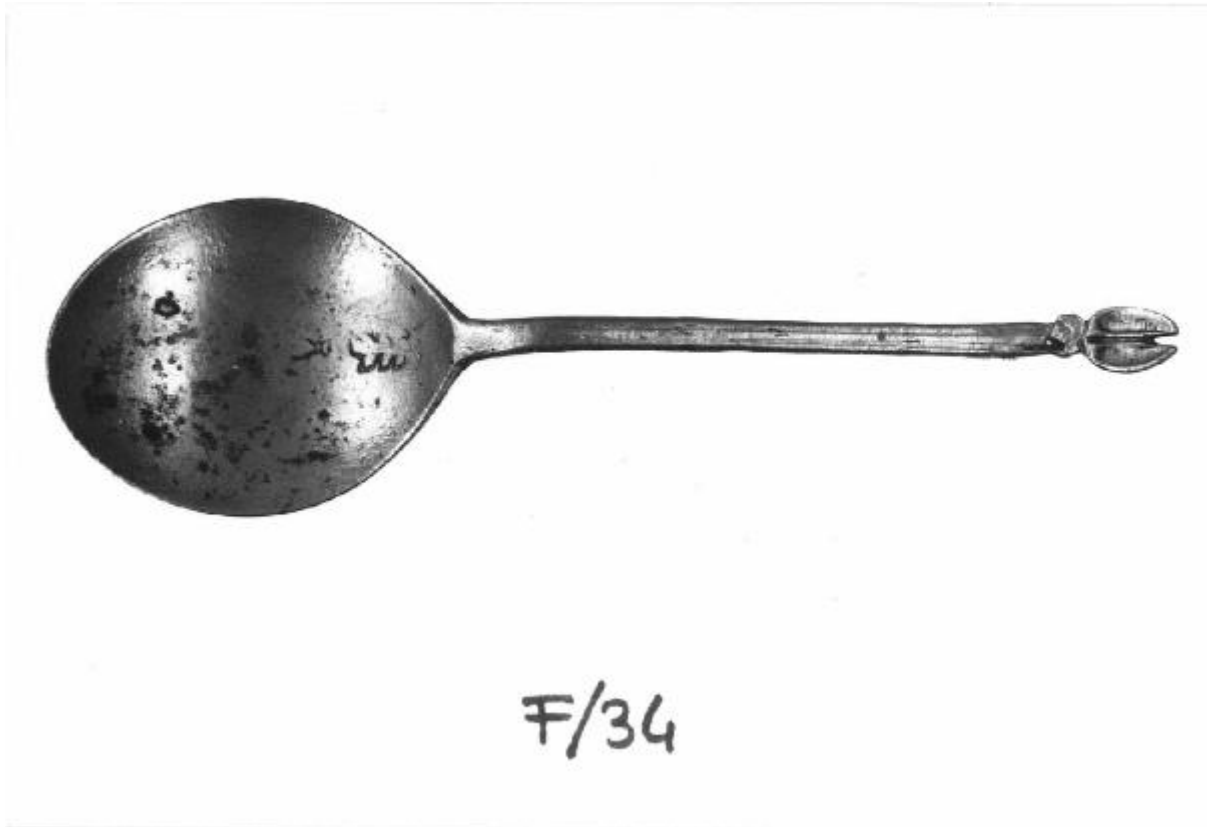


# Cucchiaio

manifattura italiana



Link risorsa: <https://www.lombardiabeniculturali.it/opere-arte/schede/5q020-00671/>

Scheda SIRBeC: <https://www.lombardiabeniculturali.it/opere-arte/schede-complete/5q020-00671/>

## CODICI

Unità operativa: 5q020

Numero scheda: 671

Codice scheda: 5q020-00671

Tipo scheda: OA

Livello ricerca: P

### CODICE UNIVOCO

Codice regione: 03

Numero catalogo generale: 01935484

Ente schedatore: R03/ Raccolte Artistiche del Castello Sforzesco

Ente competente: S27

## RELAZIONI

### RELAZIONI CON ALTRI BENI [1 / 3]

Tipo relazione: correlazione

Tipo scheda: OA

Codice IDK della scheda correlata: 5q020-00669

### RELAZIONI CON ALTRI BENI [2 / 3]

Tipo relazione: è compreso

Tipo scheda: COL

Codice IDK della scheda correlata: COL-RL480-0000004

### RELAZIONI CON ALTRI BENI [3 / 3]

Tipo relazione: è compreso

Tipo scheda: COL

Codice IDK della scheda correlata: COL-3o210-0000013

## OGGETTO

Categoria dell'oggetto: oreficeria

### OGGETTO

Definizione: cucchiaino

Identificazione: opera isolata

Disponibilità del bene: reale

## LOCALIZZAZIONE GEOGRAFICO-AMMINISTRATIVA

### INDICAZIONE DEL CONTENITORE FISICO

Codice del contenitore fisico: 27840

Categoria del contenitore fisico: architettura

### LOCALIZZAZIONE GEOGRAFICO-AMMINISTRATIVA ATTUALE

Stato: Italia

Regione: Lombardia

Provincia: MI

Nome provincia: Milano

Codice ISTAT comune: 015146

Comune: Milano

### COLLOCAZIONE SPECIFICA

Tipologia: deposito museale

Qualificazione: comunale

Denominazione: Deposito Ansaldo

Indirizzo: Via Savona, 39

Denominazione struttura conservativa - livello 1: Raccolte Artistiche del Castello Sforzesco

Denominazione struttura conservativa - livello 2: Raccolte d'Arte Applicata

## DATI PATRIMONIALI E COLLEZIONI

Sezione: Museo delle Arti Decorative - Sambonet

### INVENTARIO

## CRONOLOGIA

### CRONOLOGIA GENERICA

Secolo: sec. XIII

### CRONOLOGIA SPECIFICA

Da: 1200

Validità: post

A: 1299

Validità: ante

Motivazione cronologia: analisi stilistica

## DEFINIZIONE CULTURALE

### AMBITO CULTURALE

Denominazione: manifattura italiana

Motivazione dell'attribuzione: analisi stilistica

## DATI TECNICI

### MATERIA E TECNICA

Materia: ottone a fusione

Tecnica: dorato

### MISURE

Lunghezza: 15

## DATI ANALITICI

### DESCRIZIONE

Indicazioni sull'oggetto

Cucchiaio di ottone dorato: conca rotondeggiante liscia, manico a bacchetta a sezione quadrata con terminale a zoccolo di cerva su nodino sferico

### STEMMI, EMBLEMI, MARCHI

Classe di appartenenza: punzone

Qualificazione: di bottega

Quantità: 1

Posizione: conca, recto

Descrizione: un ramo di foglie (?)

Notizie storico-critiche

Il cucchiaio, proveniente probabilmente dalla raccolta Fugini, è verosimilmente di produzione medievale italiana, presumibilmente del XIII secolo, sebbene esemplari simili della collezione Sambonet, con terminale a zoccolo di cerva, siano classificati dal Malafarina (1972) come manufatti di epoca romana; come precisa Galliazzo(1979), "quanto alla datazione non è sempre facile stabilire l'epoca di tali manufatti, data una certa continuità tipologica dall'età romana imperiale fino all'alto Medio evo e oltre"

## CONSERVAZIONE

### STATO DI CONSERVAZIONE

Data: 2007

Stato di conservazione: buono

Fonte: osservazione diretta

## CONDIZIONE GIURIDICA E VINCOLI

### CONDIZIONE GIURIDICA

Indicazione generica: proprietà Ente pubblico territoriale

Indicazione specifica: Regione Lombardia

## FONTI E DOCUMENTI DI RIFERIMENTO

### DOCUMENTAZIONE FOTOGRAFICA

Codice univoco della risorsa: SC\_OA\_5q020-00671\_IMG-0000604690

Genere: documentazione allegata

Tipo: fotografia b/n

Codice identificativo: ORE\_00795\_Sambonet\_01

Collocazione del file nell'archivio locale: Sambonet

Nome del file originale: ORE\_00795\_Sambonet\_01.jpg

### BIBLIOGRAFIA [1 / 2]

Genere: bibliografia di confronto

Autore: Malafarina G.

Titolo contributo: Cucchiai, forchette, coltelli, in "Kalòs", nn.14/15/16

Anno di edizione: 1972

V., pp., nn.: pp.12-13

V., tavv., figg.: 6

### BIBLIOGRAFIA [2 / 2]

Genere: bibliografia di confronto

Autore: Galliazzo V.

Titolo contributo: Bronzi romani del Museo civico di Treviso

Luogo di edizione: Roma

Anno di edizione: 1979

V., pp., nn.: pp.183-187

## COMPILAZIONE

### COMPILAZIONE

Anno di redazione: 2007

Ente compilatore: Raccolte Artistiche del Castello Sforzesco

Nome: Massa, R.

Funzionario responsabile: Tasso, Francesca