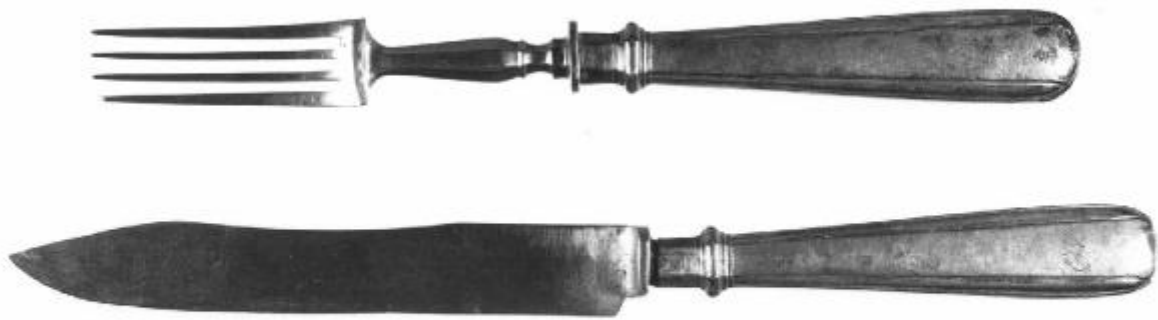


## Coltello

argentiere "C S J"; argentiere "A M"



S/153

Link risorsa: <https://www.lombardiabeniculturali.it/opere-arte/schede/5q020-00679/>

Scheda SIRBeC: <https://www.lombardiabeniculturali.it/opere-arte/schede-complete/5q020-00679/>

## CODICI

Unità operativa: 5q020

Numero scheda: 679

Codice scheda: 5q020-00679

Tipo scheda: OA

Livello ricerca: P

### CODICE UNIVOCO

Codice regione: 03

Numero catalogo generale: 01935492

Ente schedatore: R03/ Raccolte Artistiche del Castello Sforzesco

Ente competente: S27

## RELAZIONI

### RELAZIONI CON ALTRI BENI [1 / 3]

Tipo relazione: correlazione

Tipo scheda: OA

Codice IDK della scheda correlata: 5q020-00678

### RELAZIONI CON ALTRI BENI [2 / 3]

Tipo relazione: è compreso

Tipo scheda: COL

Codice IDK della scheda correlata: COL-RL480-0000004

### RELAZIONI CON ALTRI BENI [3 / 3]

Tipo relazione: è compreso

Tipo scheda: COL

Codice IDK della scheda correlata: COL-3o210-0000013

## OGGETTO

Categoria dell'oggetto: oreficeria

### OGGETTO

Definizione: coltello

Tipologia: da tavola

Identificazione: serie

**QUANTITA'**

Numero: 6

Disponibilità del bene: reale

**LOCALIZZAZIONE GEOGRAFICO-AMMINISTRATIVA**

**INDICAZIONE DEL CONTENITORE FISICO**

Codice del contenitore fisico: 27840

Categoria del contenitore fisico: architettura

**LOCALIZZAZIONE GEOGRAFICO-AMMINISTRATIVA ATTUALE**

Stato: Italia

Regione: Lombardia

Provincia: MI

Nome provincia: Milano

Codice ISTAT comune: 015146

Comune: Milano

**COLLOCAZIONE SPECIFICA**

Tipologia: deposito museale

Qualificazione: comunale

Denominazione: Deposito Ansaldo

Indirizzo: Via Savona, 39

Denominazione struttura conservativa - livello 1: Raccolte Artistiche del Castello Sforzesco

Denominazione struttura conservativa - livello 2: Raccolte d'Arte Applicata

**DATI PATRIMONIALI E COLLEZIONI**

Sezione: Museo delle Arti Decorative - Sambonet

**INVENTARIO**

**CRONOLOGIA**

**CRONOLOGIA GENERICA**

Secolo: sec. XIX

### **CRONOLOGIA SPECIFICA**

Da: 1831

Validità: post

A: 1831

Validità: ante

Motivazione cronologia: punzone

## **DEFINIZIONE CULTURALE**

### **AUTORE [1 / 2]**

Nome di persona o ente: argenteiere "C S J"

Tipo intestazione: P

Dati anagrafici/Periodo di attività: sec.XIX

Motivazione dell'attribuzione: punzone

### **AUTORE [2 / 2]**

Nome di persona o ente: argenteiere "A M"

Tipo intestazione: P

Dati anagrafici/Periodo di attività: sec.XIX

Motivazione dell'attribuzione: punzone

### **AMBITO CULTURALE**

Denominazione: manifattura di Vienna

Motivazione dell'attribuzione: punzone

## **DATI TECNICI**

### **MATERIA E TECNICA [1 / 2]**

Materia: argento stampato

### **MATERIA E TECNICA [2 / 2]**

Materia: acciaio

### **MISURE**

Lunghezza: 25.8

## **DATI ANALITICI**

## DESCRIZIONE

Indicazioni sull'oggetto

Sei coltelli da tavola: lama a punta, con tagliente dritto e costola leggermente incurvata verso la punta; manico d'argento, a canna, arrotondato all'estremità, percorso longitudinalmente da una doppia filettatura e con iniziali incise

## ISCRIZIONI

Classe di appartenenza: documentaria

Tecnica di scrittura: a incisione

Tipo di caratteri: corsivo maiuscolo

Posizione: manico, recto

Trascrizione: E . V.

## STEMMI, EMBLEMI, MARCHI [1 / 2]

Classe di appartenenza: punzone

Qualificazione: di bottega

Quantità: 6

Posizione: colletto

Descrizione: "J" sormontata da "C S", in quadrato

## STEMMI, EMBLEMI, MARCHI [2 / 2]

Classe di appartenenza: punzone

Qualificazione: di garanzia

Identificazione: Vienna, 1831, titolo:13 loth (812.5/1000)

Quantità: 5

Posizione: colletto

Descrizione: Lettera "B" che sormonta un tondo tripartito con all'interno il n."13" e circondato da"1","8","4","0"

Notizie storico-critiche

I sei coltelli, accoppiati a sei forchette di identica manifattura, sono stati realizzati, come documentano i punzoni, a Vienna nel 1831, dal non identificato argentiere "C S J" . La semplicità formale del manico è in linea con lo stile neoclassico.Vennero acquistate da G. Sambonet da un collezionista privato genovese nel novembre 1983 (scheda Sambonet S/153)

## CONSERVAZIONE

### STATO DI CONSERVAZIONE

Data: 2007

Stato di conservazione: buono

Fonte: osservazione diretta

## CONDIZIONE GIURIDICA E VINCOLI

### CONDIZIONE GIURIDICA

Indicazione generica: proprietà Ente pubblico territoriale

Indicazione specifica: Regione Lombardia

## FONTI E DOCUMENTI DI RIFERIMENTO

### DOCUMENTAZIONE FOTOGRAFICA [1 / 8]

Codice univoco della risorsa: SC\_OA\_5q020-00679\_IMG-0000604709

Genere: documentazione allegata

Tipo: fotografia b/n

Codice identificativo: ORE\_01238\_Sambonet\_01

Collocazione del file nell'archivio locale: Sambonet

Nome del file originale: ORE\_01238\_Sambonet\_01.jpg

### DOCUMENTAZIONE FOTOGRAFICA [2 / 8]

Codice univoco della risorsa: SC\_OA\_5q020-00679\_IMG-0000604710

Genere: documentazione allegata

Tipo: fotografia colore

Codice identificativo: ORE 1238 Sambo 08

Visibilità immagine: 1

Collocazione del file nell'archivio locale: Sambonet

Nome del file originale: ORE 1238 Sambo 08.jpg

### DOCUMENTAZIONE FOTOGRAFICA [3 / 8]

Codice univoco della risorsa: SC\_OA\_5q020-00679\_IMG-0000604711

Genere: documentazione allegata

Tipo: fotografia colore

Codice identificativo: ORE 1238 Sambo 09

Visibilità immagine: 1

Collocazione del file nell'archivio locale: Sambonet

Nome del file originale: ORE 1238 Sambo 09.jpg

### DOCUMENTAZIONE FOTOGRAFICA [4 / 8]

Codice univoco della risorsa: SC\_OA\_5q020-00679\_IMG-0000604712

Genere: documentazione allegata

Tipo: fotografia colore

Codice identificativo: ORE 1238 Sambo 10

Visibilità immagine: 1

Collocazione del file nell'archivio locale: Sambonet

Nome del file originale: ORE 1238 Sambo 10.jpg

**DOCUMENTAZIONE FOTOGRAFICA [5 / 8]**

Codice univoco della risorsa: SC\_OA\_5q020-00679\_IMG-0000604713

Genere: documentazione allegata

Tipo: fotografia colore

Codice identificativo: ORE 1238 Sambo 11

Visibilità immagine: 1

Collocazione del file nell'archivio locale: Sambonet

Nome del file originale: ORE 1238 Sambo 11.jpg

**DOCUMENTAZIONE FOTOGRAFICA [6 / 8]**

Codice univoco della risorsa: SC\_OA\_5q020-00679\_IMG-0000604714

Genere: documentazione allegata

Tipo: fotografia colore

Codice identificativo: ORE 1238 Sambo 12

Visibilità immagine: 1

Collocazione del file nell'archivio locale: Sambonet

Nome del file originale: ORE 1238 Sambo 12.jpg

**DOCUMENTAZIONE FOTOGRAFICA [7 / 8]**

Codice univoco della risorsa: SC\_OA\_5q020-00679\_IMG-0000604715

Genere: documentazione allegata

Tipo: fotografia colore

Codice identificativo: ORE 1238 Sambo 13

Visibilità immagine: 1

Collocazione del file nell'archivio locale: Sambonet

Nome del file originale: ORE 1238 Sambo 13.jpg

**DOCUMENTAZIONE FOTOGRAFICA [8 / 8]**

Codice univoco della risorsa: SC\_OA\_5q020-00679\_IMG-0000604716

Genere: documentazione allegata

Tipo: fotografia colore

Codice identificativo: ORE 1238 Sambo p

Visibilità immagine: 1

Collocazione del file nell'archivio locale: Sambonet

Nome del file originale: ORE 1238 Sambo p.jpg

### **BIBLIOGRAFIA**

Genere: bibliografia di confronto

Autore: Rohrwasser A.

Titolo contributo: Osterreichs punzen.Edelmetall-punzierung in Osterreich von 1524 bis 1987

Luogo di edizione: Perchtoldsdorf

Anno di edizione: 1987

V., tavv., figg.: p.13

### **COMPILAZIONE**

#### **COMPILAZIONE**

Anno di redazione: 2007

Ente compilatore: Raccolte Artistiche del Castello Sforzesco

Nome: Massa, R.

Funzionario responsabile: Tasso, Francesca