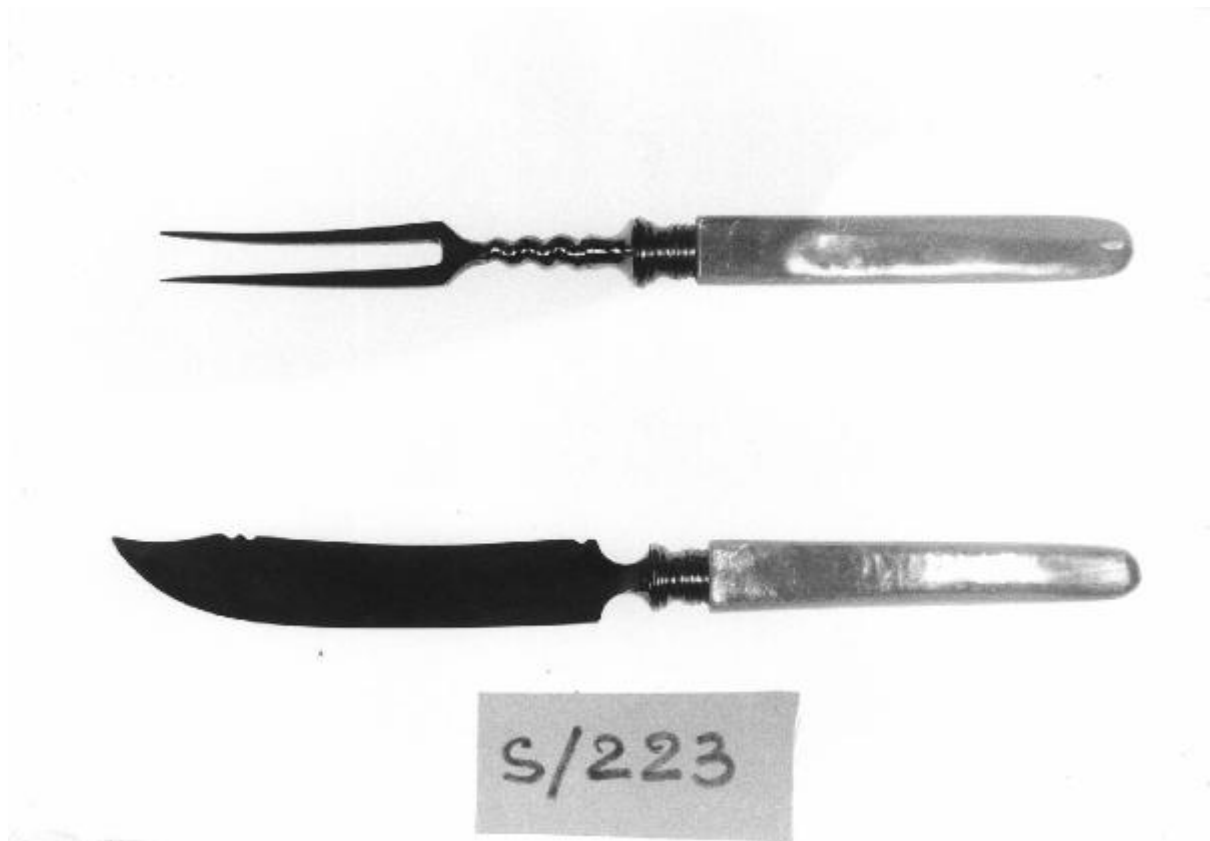


Coltello

manifattura inglese?



Link risorsa: <https://www.lombardiabenculturali.it/opere-arte/schede/5q020-00692/>

Scheda SIRBeC: <https://www.lombardiabenculturali.it/opere-arte/schede-complete/5q020-00692/>

CODICI

Unità operativa: 5q020

Numero scheda: 692

Codice scheda: 5q020-00692

Tipo scheda: OA

Livello ricerca: P

CODICE UNIVOCO

Codice regione: 03

Numero catalogo generale: 01935505

Ente schedatore: R03/ Raccolte Artistiche del Castello Sforzesco

Ente competente: S27

RELAZIONI

RELAZIONI CON ALTRI BENI [1 / 3]

Tipo relazione: correlazione

Tipo scheda: OA

Codice IDK della scheda correlata: 5q020-00691

RELAZIONI CON ALTRI BENI [2 / 3]

Tipo relazione: è compreso

Tipo scheda: COL

Codice IDK della scheda correlata: COL-RL480-0000004

RELAZIONI CON ALTRI BENI [3 / 3]

Tipo relazione: è compreso

Tipo scheda: COL

Codice IDK della scheda correlata: COL-3o210-0000013

OGGETTO

Categoria dell'oggetto: oreficeria

OGGETTO

Definizione: coltello

Tipologia: da dessert

Identificazione: serie

QUANTITA'

Numero: 6

Disponibilità del bene: reale

LOCALIZZAZIONE GEOGRAFICO-AMMINISTRATIVA

INDICAZIONE DEL CONTENITORE FISICO

Codice del contenitore fisico: 27840

Categoria del contenitore fisico: architettura

LOCALIZZAZIONE GEOGRAFICO-AMMINISTRATIVA ATTUALE

Stato: Italia

Regione: Lombardia

Provincia: MI

Nome provincia: Milano

Codice ISTAT comune: 015146

Comune: Milano

COLLOCAZIONE SPECIFICA

Tipologia: deposito museale

Qualificazione: comunale

Denominazione: Deposito Ansaldo

Indirizzo: Via Savona, 39

Denominazione struttura conservativa - livello 1: Raccolte Artistiche del Castello Sforzesco

Denominazione struttura conservativa - livello 2: Raccolte d'Arte Applicata

DATI PATRIMONIALI E COLLEZIONI

Sezione: Museo delle Arti Decorative - Sambonet

INVENTARIO

CRONOLOGIA

CRONOLOGIA GENERICA

Secolo: sec. XX

Frazione di secolo: primo quarto

CRONOLOGIA SPECIFICA

Da: 1900

Validità: post

A: 1924

Validità: ante

Motivazione cronologia: analisi stilistica

DEFINIZIONE CULTURALE

AMBITO CULTURALE

Denominazione: manifattura inglese?

Motivazione dell'attribuzione: analisi stilistica

DATI TECNICI

MATERIA E TECNICA [1 / 2]

Materia: metallo argentato

MATERIA E TECNICA [2 / 2]

Materia: madreperla

MISURE

Lunghezza: 14.4

DATI ANALITICI

DESCRIZIONE

Indicazioni sull'oggetto

Sei coltellini da dessert con lama d'acciaio e innesto al manico cilindrico a scanalature orizzontali, manico di madreperla liscio a sezione rettangolare che si assottiglia leggermente verso l'estremità arrotondata

Notizie storico-critiche

I sei coltellini, in coppia con sei forchettine di identica fattura, sono genericamente ascrivibili ad ambito inglese per i caratteri stilistici, e per il manico di madreperla, e databili nel primo quarto del Novecento. Furono acquistati da G. Sambonet nel dicembre 1988 sul mercato antiquario milanese (scheda Sambonet S/223)

CONSERVAZIONE

STATO DI CONSERVAZIONE

Data: 2007

Stato di conservazione: buono

Fonte: osservazione diretta

CONDIZIONE GIURIDICA E VINCOLI

CONDIZIONE GIURIDICA

Indicazione generica: proprietà Ente pubblico territoriale

Indicazione specifica: Regione Lombardia

FONTI E DOCUMENTI DI RIFERIMENTO

DOCUMENTAZIONE FOTOGRAFICA [1 / 7]

Codice univoco della risorsa: SC_OA_5q020-00692_IMG-0000604780

Genere: documentazione allegata

Tipo: fotografia b/n

Codice identificativo: ORE_01308_Sambonet_01

Collocazione del file nell'archivio locale: Sambonet

Nome del file originale: ORE_01308_Sambonet_01.jpg

DOCUMENTAZIONE FOTOGRAFICA [2 / 7]

Codice univoco della risorsa: SC_OA_5q020-00692_IMG-0000604781

Genere: documentazione allegata

Tipo: fotografia colore

Codice identificativo: ORE 1308 Sambo 02

Visibilità immagine: 1

Collocazione del file nell'archivio locale: Sambonet

Nome del file originale: ORE 1308 Sambo 02.jpg

DOCUMENTAZIONE FOTOGRAFICA [3 / 7]

Codice univoco della risorsa: SC_OA_5q020-00692_IMG-0000604782

Genere: documentazione allegata

Tipo: fotografia colore

Codice identificativo: ORE 1308 Sambo 03

Visibilità immagine: 1

Collocazione del file nell'archivio locale: Sambonet

Nome del file originale: ORE 1308 Sambo 03.jpg

DOCUMENTAZIONE FOTOGRAFICA [4 / 7]

Codice univoco della risorsa: SC_OA_5q020-00692_IMG-0000604783

Genere: documentazione allegata

Tipo: fotografia colore

Codice identificativo: ORE 1308 Sambo 04

Visibilità immagine: 1

Collocazione del file nell'archivio locale: Sambonet

Nome del file originale: ORE 1308 Sambo 04.jpg

DOCUMENTAZIONE FOTOGRAFICA [5 / 7]

Codice univoco della risorsa: SC_OA_5q020-00692_IMG-0000604784

Genere: documentazione allegata

Tipo: fotografia colore

Codice identificativo: ORE 1308 Sambo 05

Visibilità immagine: 1

Collocazione del file nell'archivio locale: Sambonet

Nome del file originale: ORE 1308 Sambo 05.jpg

DOCUMENTAZIONE FOTOGRAFICA [6 / 7]

Codice univoco della risorsa: SC_OA_5q020-00692_IMG-0000604785

Genere: documentazione allegata

Tipo: fotografia colore

Codice identificativo: ORE 1308 Sambo 06

Visibilità immagine: 1

Collocazione del file nell'archivio locale: Sambonet

Nome del file originale: ORE 1308 Sambo 06.jpg

DOCUMENTAZIONE FOTOGRAFICA [7 / 7]

Codice univoco della risorsa: SC_OA_5q020-00692_IMG-0000604786

Genere: documentazione allegata

Tipo: fotografia colore

Codice identificativo: ORE 1308 Sambo 07

Visibilità immagine: 1

Collocazione del file nell'archivio locale: Sambonet

Nome del file originale: ORE 1308 Sambo 07.jpg

COMPILAZIONE

COMPILAZIONE

Anno di redazione: 2007

Ente compilatore: Raccolte Artistiche del Castello Sforzesco

Nome: Massa, R.

Funzionario responsabile: Tasso, Francesca