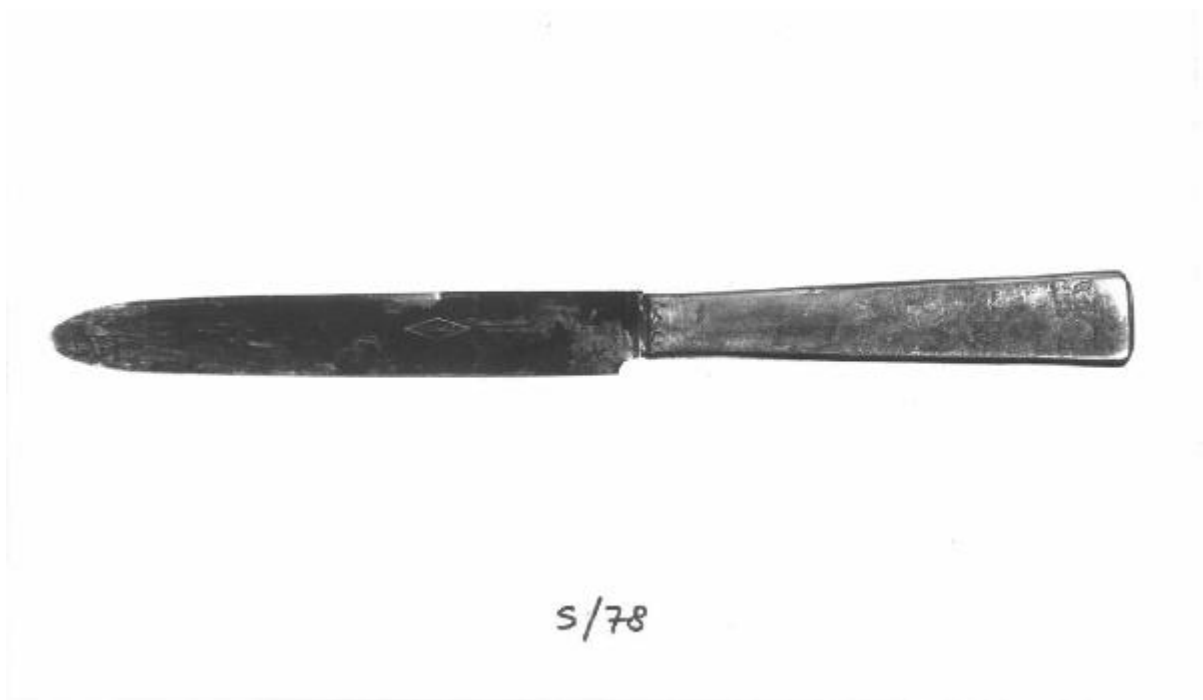


Coltello

manifattura milanese



Link risorsa: <https://www.lombardiabenculturali.it/opere-arte/schede/5q020-00700/>

Scheda SIRBeC: <https://www.lombardiabenculturali.it/opere-arte/schede-complete/5q020-00700/>

CODICI

Unità operativa: 5q020

Numero scheda: 700

Codice scheda: 5q020-00700

Tipo scheda: OA

Livello ricerca: P

CODICE UNIVOCO

Codice regione: 03

Numero catalogo generale: 01935513

Ente schedatore: R03/ Raccolte Artistiche del Castello Sforzesco

Ente competente: S27

RELAZIONI

RELAZIONI CON ALTRI BENI [1 / 3]

Tipo relazione: correlazione

Tipo scheda: OA

Codice IDK della scheda correlata: 5q020-00698

RELAZIONI CON ALTRI BENI [2 / 3]

Tipo relazione: è compreso

Tipo scheda: COL

Codice IDK della scheda correlata: COL-RL480-0000004

RELAZIONI CON ALTRI BENI [3 / 3]

Tipo relazione: è compreso

Tipo scheda: COL

Codice IDK della scheda correlata: COL-3o210-0000013

OGGETTO

Categoria dell'oggetto: oreficeria

OGGETTO

Definizione: coltello

Tipologia: da tavola

Identificazione: opera isolata

Disponibilità del bene: reale

LOCALIZZAZIONE GEOGRAFICO-AMMINISTRATIVA

INDICAZIONE DEL CONTENITORE FISICO

Codice del contenitore fisico: 27840

Categoria del contenitore fisico: architettura

LOCALIZZAZIONE GEOGRAFICO-AMMINISTRATIVA ATTUALE

Stato: Italia

Regione: Lombardia

Provincia: MI

Nome provincia: Milano

Codice ISTAT comune: 015146

Comune: Milano

COLLOCAZIONE SPECIFICA

Tipologia: deposito museale

Qualificazione: comunale

Denominazione: Deposito Ansaldo

Indirizzo: Via Savona, 39

Denominazione struttura conservativa - livello 1: Raccolte Artistiche del Castello Sforzesco

Denominazione struttura conservativa - livello 2: Raccolte d'Arte Applicata

DATI PATRIMONIALI E COLLEZIONI

Sezione: Museo delle Arti Decorative - Sambonet

INVENTARIO

CRONOLOGIA

CRONOLOGIA GENERICA

Secolo: sec. XIX

Frazione di secolo: metà

CRONOLOGIA SPECIFICA

Da: 1840

Validità: post

A: 1860

Validità: ante

Motivazione cronologia: analisi stilistica

DEFINIZIONE CULTURALE

AMBITO CULTURALE

Denominazione: manifattura milanese

Motivazione dell'attribuzione: punzoni

DATI TECNICI

MATERIA E TECNICA

Materia: argento stampato

Tecnica: inciso

MISURE

Lunghezza: 24.5

DATI ANALITICI

DESCRIZIONE

Indicazioni sull'oggetto

Coltello da tavola: lama d'acciaio parallela a punta arrotondata, manico d'argento, a sezione rettangolare, che si allarga verso l'estremità, a testata piatta e con iniziali incise

ISCRIZIONI [1 / 2]

Classe di appartenenza: documentaria

Tecnica di scrittura: a incisione

Tipo di caratteri: lettere capitali

Posizione: manico, verso

Trascrizione: L R

ISCRIZIONI [2 / 2]

Classe di appartenenza: documentaria

Tecnica di scrittura: a impressione

Tipo di caratteri: lettere capitali

Posizione: lama, in losanga

Trascrizione: INOSSIDABILE

STEMMI, EMBLEMI, MARCHI [1 / 3]

Classe di appartenenza: punzone

Qualificazione: di garanzia

Identificazione: II° titolo, 1812/1872

Quantità: 1

Posizione: colletto

Descrizione: globo terrestre con lo zodiaco e i sette trioni col n. "2"

STEMMI, EMBLEMI, MARCHI [2 / 3]

Classe di appartenenza: punzone

Qualificazione: territoriale

Identificazione: Ufficio di Garanzia di Milano, 1812/1872

Quantità: 1

Posizione: colletto

Descrizione: Aratro con timone a destra

STEMMI, EMBLEMI, MARCHI [3 / 3]

Classe di appartenenza: punzone

Qualificazione: di bottega

Quantità: 1

Posizione: manico, verso

Descrizione: non leggibile

Notizie storico-critiche

Il coltello, stilisticamente databile nei decenni centrali del XIX secolo, è stato prodotto da bottega milanese non identificata. Acquistato da G. Sambonet sul mercato antiquario torinese il 27/10/1978 (scheda Sambonet S/78), faceva parte di un servizio andato disperso di cui la collezione conserva altre due forchette, incise con le medesime iniziali sui manici. La lama non è originale ma recente

CONSERVAZIONE

STATO DI CONSERVAZIONE

Data: 2007

Stato di conservazione: buono

Fonte: osservazione diretta

CONDIZIONE GIURIDICA E VINCOLI

CONDIZIONE GIURIDICA

Indicazione generica: proprietà Ente pubblico territoriale

Indicazione specifica: Regione Lombardia

FONTI E DOCUMENTI DI RIFERIMENTO

DOCUMENTAZIONE FOTOGRAFICA [1 / 2]

Codice univoco della risorsa: SC_OA_5q020-00700_IMG-0000604805

Genere: documentazione allegata

Tipo: fotografia b/n

Codice identificativo: ORE_01163_Sambonet_01

Collocazione del file nell'archivio locale: Sambonet

Nome del file originale: ORE_01163_Sambonet_01.jpg

DOCUMENTAZIONE FOTOGRAFICA [2 / 2]

Codice univoco della risorsa: SC_OA_5q020-00700_IMG-0000604806

Genere: documentazione allegata

Tipo: fotografia colore

Codice identificativo: ORE 1163 Sambo p

Visibilità immagine: 1

Collocazione del file nell'archivio locale: Sambonet

Nome del file originale: ORE 1163 Sambo p.jpg

COMPILAZIONE

COMPILAZIONE

Anno di redazione: 2007

Ente compilatore: Raccolte Artistiche del Castello Sforzesco

Nome: Massa, R.

Funzionario responsabile: Tasso, Francesca