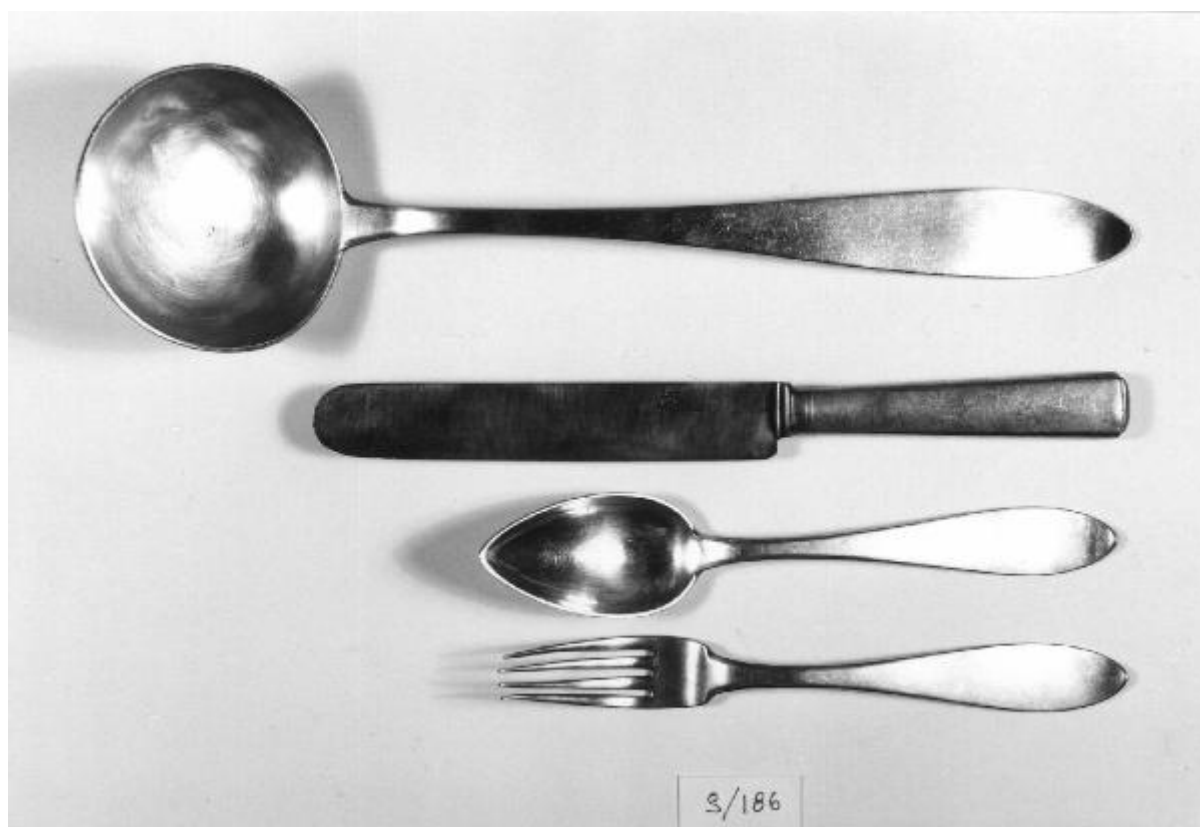


Coltello

Panizza T.



Link risorsa: <https://www.lombardiabeniculturali.it/opere-arte/schede/5q020-00730/>

Scheda SIRBeC: <https://www.lombardiabeniculturali.it/opere-arte/schede-complete/5q020-00730/>

CODICI

Unità operativa: 5q020

Numero scheda: 730

Codice scheda: 5q020-00730

Tipo scheda: OA

Livello ricerca: P

CODICE UNIVOCO

Codice regione: 03

Numero catalogo generale: 01935543

Ente schedatore: R03/ Raccolte Artistiche del Castello Sforzesco

Ente competente: S27

RELAZIONI

RELAZIONI CON ALTRI BENI [1 / 3]

Tipo relazione: correlazione

Tipo scheda: OA

Codice IDK della scheda correlata: 5q020-00728

RELAZIONI CON ALTRI BENI [2 / 3]

Tipo relazione: è compreso

Tipo scheda: COL

Codice IDK della scheda correlata: COL-RL480-0000004

RELAZIONI CON ALTRI BENI [3 / 3]

Tipo relazione: è compreso

Tipo scheda: COL

Codice IDK della scheda correlata: COL-3o210-0000013

OGGETTO

Categoria dell'oggetto: oreficeria

OGGETTO

Definizione: coltello

Tipologia: da tavola

Identificazione: serie

QUANTITA'

Numero: 6

Disponibilità del bene: reale

LOCALIZZAZIONE GEOGRAFICO-AMMINISTRATIVA

INDICAZIONE DEL CONTENITORE FISICO

Codice del contenitore fisico: 27840

Categoria del contenitore fisico: architettura

LOCALIZZAZIONE GEOGRAFICO-AMMINISTRATIVA ATTUALE

Stato: Italia

Regione: Lombardia

Provincia: MI

Nome provincia: Milano

Codice ISTAT comune: 015146

Comune: Milano

COLLOCAZIONE SPECIFICA

Tipologia: deposito museale

Qualificazione: comunale

Denominazione: Deposito Ansaldo

Indirizzo: Via Savona, 39

Denominazione struttura conservativa - livello 1: Raccolte Artistiche del Castello Sforzesco

Denominazione struttura conservativa - livello 2: Raccolte d'Arte Applicata

DATI PATRIMONIALI E COLLEZIONI

Sezione: Museo delle Arti Decorative - Sambonet

INVENTARIO

CRONOLOGIA

CRONOLOGIA GENERICA

Secolo: sec. XIX

CRONOLOGIA SPECIFICA

Da: 1837

Validità: post

A: 1868

Validità: circa

Motivazione cronologia: punzone

DEFINIZIONE CULTURALE

AUTORE

Nome di persona o ente: Panizza T.

Tipo intestazione: P

Dati anagrafici/Periodo di attività: 1805-1868

Codice scheda autore: H0100-00022

Motivazione dell'attribuzione: punzone

DATI TECNICI

MATERIA E TECNICA [1 / 2]

Materia: argento stampato

MATERIA E TECNICA [2 / 2]

Materia: acciaio

MISURE

Lunghezza: 26.5

DATI ANALITICI

DESCRIZIONE

Indicazioni sull'oggetto

Sei coltelli da tavola: lama d'acciaio con dorso e tagliente paralleli e grossa punta arrotondata; manico d'argento, liscio, a sezione rettangolare, con testata leggermente curva

STEMMI, EMBLEMI, MARCHI [1 / 6]

Classe di appartenenza: punzone

Qualificazione: di garanzia

Identificazione: Argento III° titolo, da 1812 a 1872

Quantità: 6

Posizione: colletto

Descrizione: Globo terrestre con lo zodiaco e i sette trioni col n. "2"

STEMMI, EMBLEMI, MARCHI [2 / 6]

Classe di appartenenza: punzone

Qualificazione: di bottega

Identificazione: Tommaso Panizza, da 1837

Quantità: 6

Posizione: colletto

Descrizione: una capra che allatta sovrastante "T" e "P", in cerchio

STEMMI, EMBLEMI, MARCHI [3 / 6]

Classe di appartenenza: punzone

Qualificazione: territoriale

Identificazione: Milano, da 1812 a 1872

Quantità: 6

Posizione: colletto

Descrizione: aratro con timone a destra

STEMMI, EMBLEMI, MARCHI [4 / 6]

Classe di appartenenza: marchio

Qualificazione: di fabbrica

Quantità: 1

Posizione: lama

Descrizione: "LONDON" sormontato da corona

STEMMI, EMBLEMI, MARCHI [5 / 6]

Classe di appartenenza: marchio

Qualificazione: di fabbrica

Quantità: 2

Posizione: lama

Descrizione: "WARRANTED" sormontato da corona

STEMMI, EMBLEMI, MARCHI [6 / 6]

Classe di appartenenza: marchio

Qualificazione: di fabbrica

Quantità: 2

Posizione: lama

Descrizione: "SHEAR STEEL" sormontato da corona fiancheggiata da "A" e "R"

Notizie storico-critiche

Come documentano i punzoni, i sei coltelli sono stati prodotti nella bottega dell'argentiere milanese Tomaso Panizza, operoso all'insegna della "capra che allatta" tra il 1837, anno di registrazione del punzone, e il 1868, anno della sua morte. La produzione del Panizza è "numerosa e di qualità sia sul versante dell'arredo liturgico che degli accessori per la tavola e posateria" (Sambonet 1987). Le forchette si collegano a sei cucchiari, sei coltelli e a un mestolo dello stesso autore. La foggia dei coltelli risponde a un modello molto diffuso nell'Italia centro-settentrionale nel XIX secolo. Vennero acquistati da G. Sambonet nel dicembre 1985 sul mercato antiquario milanese (scheda Sambonet S/186)

CONSERVAZIONE

STATO DI CONSERVAZIONE

Data: 2007

Stato di conservazione: buono

Fonte: osservazione diretta

CONDIZIONE GIURIDICA E VINCOLI

CONDIZIONE GIURIDICA

Indicazione generica: proprietà Ente pubblico territoriale

Indicazione specifica: Regione Lombardia

FONTI E DOCUMENTI DI RIFERIMENTO

DOCUMENTAZIONE FOTOGRAFICA [1 / 7]

Codice univoco della risorsa: SC_OA_5q020-00730_IMG-0000604880

Genere: documentazione allegata

Tipo: fotografia b/n

Codice identificativo: ORE_01271_Sambonet_01

Collocazione del file nell'archivio locale: Sambonet

Nome del file originale: ORE_01271_Sambonet_01.jpg

DOCUMENTAZIONE FOTOGRAFICA [2 / 7]

Codice univoco della risorsa: SC_OA_5q020-00730_IMG-0000604881

Genere: documentazione allegata

Tipo: fotografia colore

Codice identificativo: ORE 1271 Sambo 11

Visibilità immagine: 1

Collocazione del file nell'archivio locale: Sambonet

Nome del file originale: ORE 1271 Sambo 11.jpg

DOCUMENTAZIONE FOTOGRAFICA [3 / 7]

Codice univoco della risorsa: SC_OA_5q020-00730_IMG-0000604882

Genere: documentazione allegata

Tipo: fotografia colore

Codice identificativo: ORE 1271 Sambo 12

Visibilità immagine: 1

Collocazione del file nell'archivio locale: Sambonet

Nome del file originale: ORE 1271 Sambo 12.jpg

DOCUMENTAZIONE FOTOGRAFICA [4 / 7]

Codice univoco della risorsa: SC_OA_5q020-00730_IMG-0000604883

Genere: documentazione allegata

Tipo: fotografia colore

Codice identificativo: ORE 1271 Sambo 13

Visibilità immagine: 1

Collocazione del file nell'archivio locale: Sambonet

Nome del file originale: ORE 1271 Sambo 13.jpg

DOCUMENTAZIONE FOTOGRAFICA [5 / 7]

Codice univoco della risorsa: SC_OA_5q020-00730_IMG-0000604884

Genere: documentazione allegata

Tipo: fotografia colore

Codice identificativo: ORE 1271 Sambo 14

Visibilità immagine: 1

Collocazione del file nell'archivio locale: Sambonet

Nome del file originale: ORE 1271 Sambo 14.jpg

DOCUMENTAZIONE FOTOGRAFICA [6 / 7]

Codice univoco della risorsa: SC_OA_5q020-00730_IMG-0000604885

Genere: documentazione allegata

Tipo: fotografia colore

Codice identificativo: ORE 1271 Sambo 15

Visibilità immagine: 1

Collocazione del file nell'archivio locale: Sambonet

Nome del file originale: ORE 1271 Sambo 15.jpg

DOCUMENTAZIONE FOTOGRAFICA [7 / 7]

Codice univoco della risorsa: SC_OA_5q020-00730_IMG-0000604886

Genere: documentazione allegata

Tipo: fotografia colore

Codice identificativo: ORE 1271 Sambo 16

Visibilità immagine: 1

Collocazione del file nell'archivio locale: Sambonet

Nome del file originale: ORE 1271 Sambo 16.jpg

BIBLIOGRAFIA

Genere: bibliografia di confronto

Autore: Sambonet G.

Titolo contributo: Gli argenti milanesi. Maestri, botteghe e punzoni dal XIV al XIX secolo

Luogo di edizione: Milano

Anno di edizione: 1987

V., pp., nn.: pp.98-99

COMPILAZIONE

COMPILAZIONE

Anno di redazione: 2007

Ente compilatore: Raccolte Artistiche del Castello Sforzesco

Nome: Massa, R.

Funzionario responsabile: Tasso, Francesca