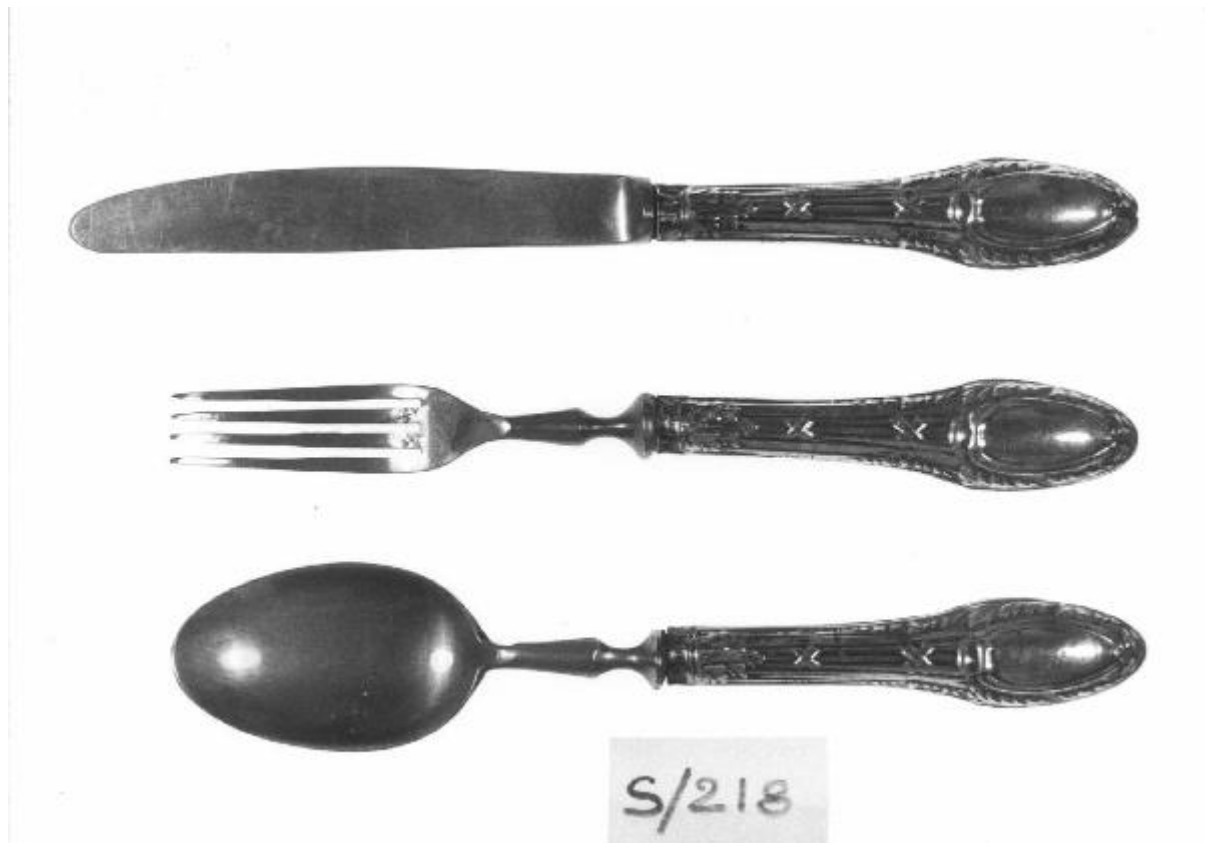


# Coltello

manifattura tedesca



Link risorsa: <https://www.lombardiabeniculturali.it/opere-arte/schede/5q020-00754/>

Scheda SIRBeC: <https://www.lombardiabeniculturali.it/opere-arte/schede-complete/5q020-00754/>

## CODICI

Unità operativa: 5q020

Numero scheda: 754

Codice scheda: 5q020-00754

Tipo scheda: OA

Livello ricerca: P

### CODICE UNIVOCO

Codice regione: 03

Numero catalogo generale: 01935564

Ente schedatore: R03/ Raccolte Artistiche del Castello Sforzesco

Ente competente: S27

## RELAZIONI

### STRUTTURA COMPLESSA

Livello: 3

Codice IDK della scheda madre: 5q020-00751

### RELAZIONI CON ALTRI BENI [1 / 2]

Tipo relazione: è compreso

Tipo scheda: COL

Codice IDK della scheda correlata: COL-RL480-0000004

### RELAZIONI CON ALTRI BENI [2 / 2]

Tipo relazione: è compreso

Tipo scheda: COL

Codice IDK della scheda correlata: COL-3o210-0000013

## OGGETTO

Categoria dell'oggetto: oreficeria

### OGGETTO

Definizione: coltello

Tipologia: da dessert

Identificazione: elemento d'insieme

Disponibilità del bene: reale

## LOCALIZZAZIONE GEOGRAFICO-AMMINISTRATIVA

### INDICAZIONE DEL CONTENITORE FISICO

Codice del contenitore fisico: 27840

Categoria del contenitore fisico: architettura

### LOCALIZZAZIONE GEOGRAFICO-AMMINISTRATIVA ATTUALE

Stato: Italia

Regione: Lombardia

Provincia: MI

Nome provincia: Milano

Codice ISTAT comune: 015146

Comune: Milano

### COLLOCAZIONE SPECIFICA

Tipologia: deposito museale

Qualificazione: comunale

Denominazione: Deposito Ansaldo

Indirizzo: Via Savona, 39

Denominazione struttura conservativa - livello 1: Raccolte Artistiche del Castello Sforzesco

Denominazione struttura conservativa - livello 2: Raccolte d'Arte Applicata

## DATI PATRIMONIALI E COLLEZIONI

Sezione: Museo delle Arti Decorative - Sambonet

### INVENTARIO

## CRONOLOGIA

### CRONOLOGIA GENERICA

Secolo: secc. XIX/ XX

Frazione di secolo: fine/inizio

### CRONOLOGIA SPECIFICA

Da: 1890

Validità: post

A: 1910

Validità: ante

Motivazione cronologia: analisi stilistica

## DEFINIZIONE CULTURALE

### AMBITO CULTURALE

Denominazione: manifattura tedesca

Motivazione dell'attribuzione: punzone

## DATI TECNICI

### MATERIA E TECNICA [1 / 2]

Materia: ottone

### MATERIA E TECNICA [2 / 2]

Materia: argento stampato

### MISURE

Lunghezza: 18.8

## DATI ANALITICI

### DESCRIZIONE

Indicazioni sull'oggetto

Coltello da dessert: lama in ottone, a punta arrotondata, con dorso dritto e tagliente curvo; manico d'argento a sezione ovale, sagomato, profilato da ornati vegetali e percorso longitudinalmente da un fascio di scanalature stretto da due nastri incrociati

### STEMMI, EMBLEMI, MARCHI [1 / 2]

Classe di appartenenza: marchio

Qualificazione: di fabbrica

Quantità: 1

Posizione: lama

Descrizione: "SOLINGEN"

### STEMMI, EMBLEMI, MARCHI [2 / 2]

Classe di appartenenza: punzone

Qualificazione: di saggio

Identificazione: 13 lothige: 812.5/1000

Quantità: 1

Posizione: colletto

Descrizione: "13", in ovale

Notizie storico-critiche

Il coltello, facente parte di un servizio per una persona, è databile per i caratteri stilistici tra la fine del XIX e l'inizio del XX secolo. E' attribuibile ad ambito tedesco per i marchi sul colletto e sulla lama . Venne acquistato da G. Sambonet sul mercato antiquario milanese nel dicembre 1988 (scheda Sambonet S/218)

## CONSERVAZIONE

### STATO DI CONSERVAZIONE

Data: 2007

Stato di conservazione: buono

Fonte: osservazione diretta

## CONDIZIONE GIURIDICA E VINCOLI

### CONDIZIONE GIURIDICA

Indicazione generica: proprietà Ente pubblico territoriale

Indicazione specifica: Regione Lombardia

## FONTI E DOCUMENTI DI RIFERIMENTO

### DOCUMENTAZIONE FOTOGRAFICA

Codice univoco della risorsa: SC\_OA\_5q020-00754\_IMG-0000604947

Genere: documentazione allegata

Tipo: fotografia b/n

Codice identificativo: ORE\_01303\_Sambonet\_01

Collocazione del file nell'archivio locale: Sambonet

Nome del file originale: ORE\_01303\_Sambonet\_01.jpg

## COMPILAZIONE

### COMPILAZIONE

Anno di redazione: 2007

Ente compilatore: Raccolte Artistiche del Castello Sforzesco

Nome: Massa, R.

Funzionario responsabile: Tasso, Francesca