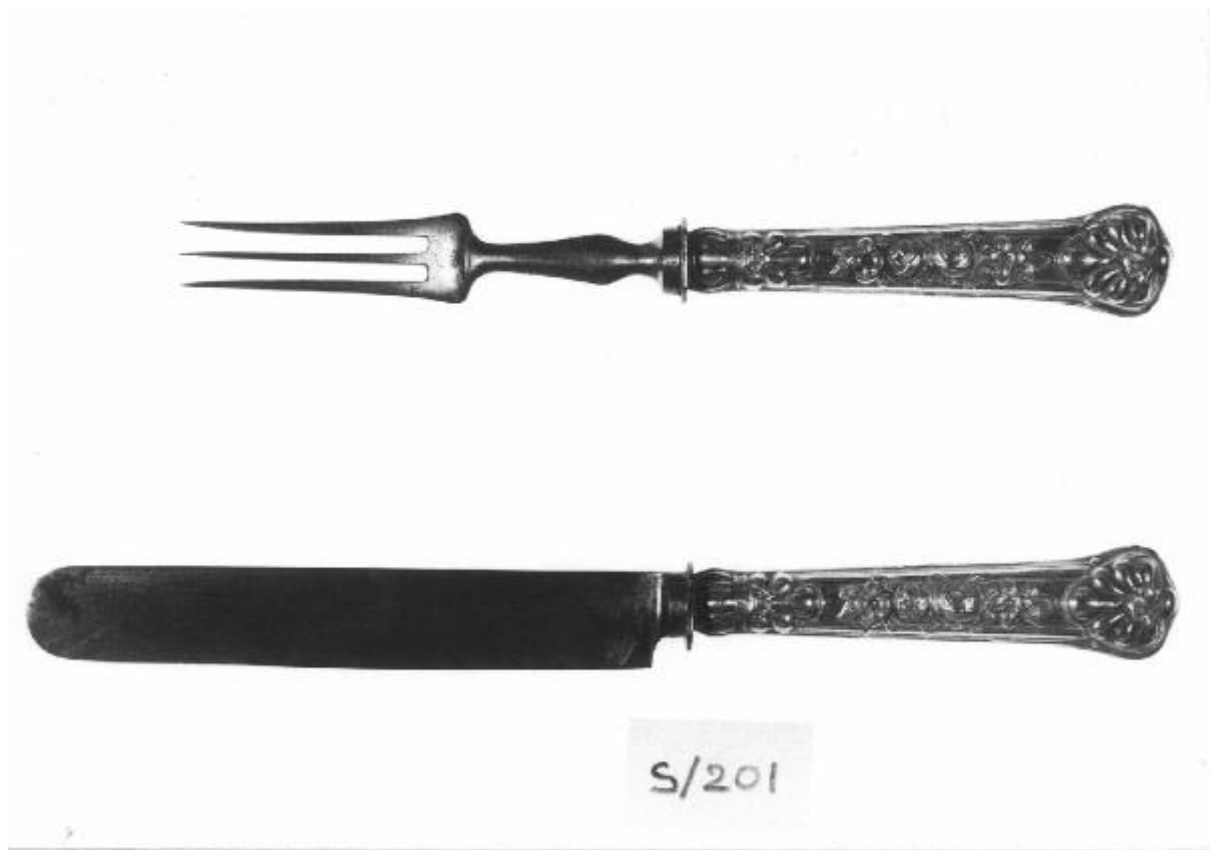


Forchetta

manifattura tedesca



Link risorsa: <https://www.lombardiabeniculturali.it/opere-arte/schede/5q020-00756/>

Scheda SIRBeC: <https://www.lombardiabeniculturali.it/opere-arte/schede-complete/5q020-00756/>

CODICI

Unità operativa: 5q020

Numero scheda: 756

Codice scheda: 5q020-00756

Tipo scheda: OA

Livello ricerca: P

CODICE UNIVOCO

Codice regione: 03

Numero catalogo generale: 01935569

Ente schedatore: R03/ Raccolte Artistiche del Castello Sforzesco

Ente competente: S27

RELAZIONI

RELAZIONI CON ALTRI BENI [1 / 3]

Tipo relazione: correlazione

Tipo scheda: OA

Codice IDK della scheda correlata: 5q020-00755

RELAZIONI CON ALTRI BENI [2 / 3]

Tipo relazione: è compreso

Tipo scheda: COL

Codice IDK della scheda correlata: COL-RL480-0000004

RELAZIONI CON ALTRI BENI [3 / 3]

Tipo relazione: è compreso

Tipo scheda: COL

Codice IDK della scheda correlata: COL-3o210-0000013

OGGETTO

Categoria dell'oggetto: oreficeria

OGGETTO

Definizione: forchetta

Tipologia: da antipasto

Identificazione: opera isolata

Disponibilità del bene: reale

LOCALIZZAZIONE GEOGRAFICO-AMMINISTRATIVA

INDICAZIONE DEL CONTENITORE FISICO

Codice del contenitore fisico: 27840

Categoria del contenitore fisico: architettura

LOCALIZZAZIONE GEOGRAFICO-AMMINISTRATIVA ATTUALE

Stato: Italia

Regione: Lombardia

Provincia: MI

Nome provincia: Milano

Codice ISTAT comune: 015146

Comune: Milano

COLLOCAZIONE SPECIFICA

Tipologia: deposito museale

Qualificazione: comunale

Denominazione: Deposito Ansaldo

Indirizzo: Via Savona, 39

Denominazione struttura conservativa - livello 1: Raccolte Artistiche del Castello Sforzesco

Denominazione struttura conservativa - livello 2: Raccolte d'Arte Applicata

DATI PATRIMONIALI E COLLEZIONI

Sezione: Museo delle Arti Decorative - Sambonet

INVENTARIO

CRONOLOGIA

CRONOLOGIA GENERICA

Secolo: sec. XIX

Frazione di secolo: seconda metà

CRONOLOGIA SPECIFICA

Da: 1850

Validità: post

A: 1899

Validità: ante

Motivazione cronologia: analisi stilistica

DEFINIZIONE CULTURALE

AMBITO CULTURALE

Denominazione: manifattura tedesca

Motivazione dell'attribuzione: punzone

DATI TECNICI

MATERIA E TECNICA [1 / 2]

Materia: lega metallica

MATERIA E TECNICA [2 / 2]

Materia: argento stampato

MISURE

Lunghezza: 25

DATI ANALITICI

DESCRIZIONE

Indicazioni sull'oggetto

Forchetta da antipasto, a tre rebbi: spatola e stelo, a balaustro, lisci; manico d'argento, con decori floreali e centrato all'estremità da un grossa conchiglia

STEMMI, EMBLEMI, MARCHI

Classe di appartenenza: punzone

Qualificazione: di saggio

Identificazione: 13 lothige: 812.5/1000

Quantità: 2

Posizione: manico, recto e verso

Descrizione: "13", in quadrato

Notizie storico-critiche

La forchetta, probabilmente da antipasto, per la presenza dei tre rebbi, è accostabile a un coltello di identica fattura: è attribuibile ad ambito tedesco per i marchi sul manico. Venne acquistata da G. Sambonet sul mercato antiquario milanese nell'ottobre 1987 (scheda Sambonet S/201)

CONSERVAZIONE

STATO DI CONSERVAZIONE

Data: 2007

Stato di conservazione: buono

Fonte: osservazione diretta

CONDIZIONE GIURIDICA E VINCOLI

CONDIZIONE GIURIDICA

Indicazione generica: proprietà Ente pubblico territoriale

Indicazione specifica: Regione Lombardia

FONTI E DOCUMENTI DI RIFERIMENTO

DOCUMENTAZIONE FOTOGRAFICA

Codice univoco della risorsa: SC_OA_5q020-00756_IMG-0000604949

Genere: documentazione allegata

Tipo: fotografia b/n

Codice identificativo: ORE_01286_Sambonet_01

Collocazione del file nell'archivio locale: Sambonet

Nome del file originale: ORE_01286_Sambonet_01.jpg

COMPILAZIONE

COMPILAZIONE

Anno di redazione: 2007

Ente compilatore: Raccolte Artistiche del Castello Sforzesco

Nome: Massa, R.

Funzionario responsabile: Tasso, Francesca