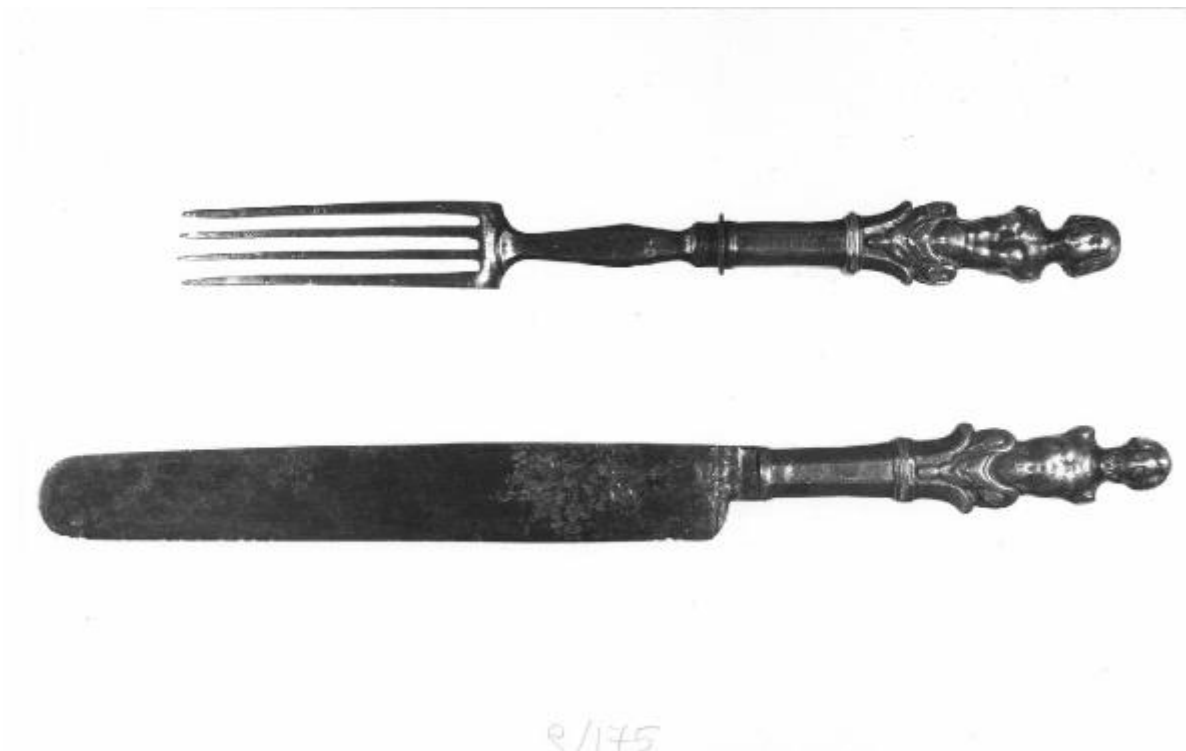


Coltello

manifattura tedesca



Link risorsa: <https://www.lombardiabeniculturali.it/opere-arte/schede/5q020-00765/>

Scheda SIRBeC: <https://www.lombardiabeniculturali.it/opere-arte/schede-complete/5q020-00765/>

CODICI

Unità operativa: 5q020

Numero scheda: 765

Codice scheda: 5q020-00765

Tipo scheda: OA

Livello ricerca: P

CODICE UNIVOCO

Codice regione: 03

Numero catalogo generale: 01935578

Ente schedatore: R03/ Raccolte Artistiche del Castello Sforzesco

Ente competente: S27

RELAZIONI

RELAZIONI CON ALTRI BENI [1 / 2]

Tipo relazione: è compreso

Tipo scheda: COL

Codice IDK della scheda correlata: COL-RL480-0000004

RELAZIONI CON ALTRI BENI [2 / 2]

Tipo relazione: è compreso

Tipo scheda: COL

Codice IDK della scheda correlata: COL-3o210-0000013

OGGETTO

Categoria dell'oggetto: oreficeria

OGGETTO

Definizione: coltello

Identificazione: opera isolata

Disponibilità del bene: reale

LOCALIZZAZIONE GEOGRAFICO-AMMINISTRATIVA

INDICAZIONE DEL CONTENITORE FISICO

Codice del contenitore fisico: 27840

Categoria del contenitore fisico: architettura

LOCALIZZAZIONE GEOGRAFICO-AMMINISTRATIVA ATTUALE

Stato: Italia

Regione: Lombardia

Provincia: MI

Nome provincia: Milano

Codice ISTAT comune: 015146

Comune: Milano

COLLOCAZIONE SPECIFICA

Tipologia: deposito museale

Qualificazione: comunale

Denominazione: Deposito Ansaldo

Indirizzo: Via Savona, 39

Denominazione struttura conservativa - livello 1: Raccolte Artistiche del Castello Sforzesco

Denominazione struttura conservativa - livello 2: Raccolte d'Arte Applicata

DATI PATRIMONIALI E COLLEZIONI

Sezione: Museo delle Arti Decorative - Sambonet

INVENTARIO

CRONOLOGIA

CRONOLOGIA GENERICA [1 / 2]

Secolo: sec. XVII

Frazione di secolo: seconda metà

CRONOLOGIA SPECIFICA [1 / 2]

Da: 1650

Validità: post

A: 1699

Validità: ante

Specificata: manico

CRONOLOGIA GENERICA [2 / 2]

Secolo: sec. XIX

Frazione di secolo: prima metà

CRONOLOGIA SPECIFICA [2 / 2]

Da: 1800

Validità: post

A: 1850

Validità: ante

Specifica: lama

Motivazione cronologia: analisi stilistica

Motivazione cronologia: analisi stilistica

DEFINIZIONE CULTURALE

AMBITO CULTURALE

Denominazione: manifattura tedesca

Motivazione dell'attribuzione: analisi stilistica

DATI TECNICI

MATERIA E TECNICA [1 / 2]

Materia: argento a fusione

MATERIA E TECNICA [2 / 2]

Materia: acciaio

MISURE

Lunghezza: 23

DATI ANALITICI

DESCRIZIONE

Indicazioni sull'oggetto

Coltello con grossa lama parallela a punta arrotondata, in acciaio; manico d'argento, a sezione poligonale, liscio, con terminale a figura di erma femminile nuda

STEMMI, EMBLEMI, MARCHI

Classe di appartenenza: punzone

Qualificazione: di bottega?

Quantità: 1

Posizione: manico

Descrizione: non leggibile

Notizie storico-critiche

Il coltello, in coppia con una forchetta di identica manifattura, forse da viaggio, è databile nella seconda metà del XVII secolo sulla base di confronti stilistici con esemplari simili di area germanica. Non è leggibile il punzone. L'ispirazione rinascimentale delle erme al terminale ha suggerito a G. Sambonet una datazione al XVI secolo (scheda Sambonet S/175), a nostro avviso non sostenibile. La lama non è originale ed è probabilmente riferibile per la forma alla prima metà del XIX secolo

CONSERVAZIONE

STATO DI CONSERVAZIONE

Data: 2007

Stato di conservazione: discreto

Indicazioni specifiche: corrosioni della lama

Fonte: osservazione diretta

CONDIZIONE GIURIDICA E VINCOLI

CONDIZIONE GIURIDICA

Indicazione generica: proprietà Ente pubblico territoriale

Indicazione specifica: Regione Lombardia

FONTI E DOCUMENTI DI RIFERIMENTO

DOCUMENTAZIONE FOTOGRAFICA [1 / 2]

Codice univoco della risorsa: SC_OA_5q020-00765_IMG-0000604966

Genere: documentazione allegata

Tipo: fotografia b/n

Codice identificativo: ORE_01260_Sambonet_01

Collocazione del file nell'archivio locale: Sambonet

Nome del file originale: ORE_01260_Sambonet_01.jpg

DOCUMENTAZIONE FOTOGRAFICA [2 / 2]

Codice univoco della risorsa: SC_OA_5q020-00765_IMG-0000604967

Genere: documentazione allegata

Tipo: fotografia colore

Codice identificativo: ORE 1260 Sambo p

Visibilità immagine: 1

Collocazione del file nell'archivio locale: Sambonet

Nome del file originale: ORE 1260 Sambo p.jpg

BIBLIOGRAFIA [1 / 2]

Genere: bibliografia di confronto

Autore: Posate pugnali

Titolo contribuito: Posate, pugnali, coltelli da caccia. Museo Nazionale del Bargello

Luogo di edizione: Firenze

Anno di edizione: 1999

V., pp., nn.: p.115 n.143

V., tavv., figg.: f.143

BIBLIOGRAFIA [2 / 2]

Genere: bibliografia di confronto

Autore: Coffin S. D.

Titolo contribuito: Historical overview, in Feeding desire. Design and the Tools of the Table, 1500-2005

Luogo di edizione: New York

Anno di edizione: 2006

V., pp., nn.: p.41

V., tavv., figg.: f.29

COMPILAZIONE

COMPILAZIONE

Anno di redazione: 2007

Ente compilatore: Raccolte Artistiche del Castello Sforzesco

Nome: Massa, R.

Funzionario responsabile: Tasso, Francesca