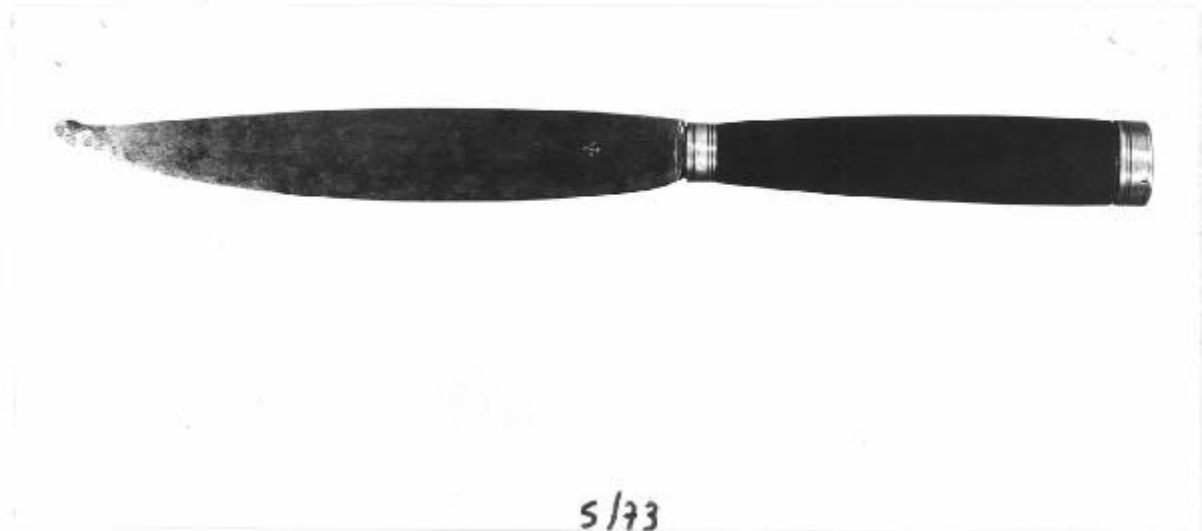


# Coltello

manifattura europea



Link risorsa: <https://www.lombardiabeniculturali.it/opere-arte/schede/5q020-00795/>

Scheda SIRBeC: <https://www.lombardiabeniculturali.it/opere-arte/schede-complete/5q020-00795/>

## CODICI

Unità operativa: 5q020

Numero scheda: 795

Codice scheda: 5q020-00795

Tipo scheda: OA

Livello ricerca: P

### CODICE UNIVOCO

Codice regione: 03

Numero catalogo generale: 01935608

Ente schedatore: R03/ Raccolte Artistiche del Castello Sforzesco

Ente competente: S27

## RELAZIONI

### RELAZIONI CON ALTRI BENI [1 / 2]

Tipo relazione: è compreso

Tipo scheda: COL

Codice IDK della scheda correlata: COL-RL480-0000004

### RELAZIONI CON ALTRI BENI [2 / 2]

Tipo relazione: è compreso

Tipo scheda: COL

Codice IDK della scheda correlata: COL-3o210-0000013

## OGGETTO

Categoria dell'oggetto: oreficeria

### OGGETTO

Definizione: coltello

Tipologia: da tavola

Identificazione: opera isolata

Disponibilità del bene: reale

## LOCALIZZAZIONE GEOGRAFICO-AMMINISTRATIVA

### INDICAZIONE DEL CONTENITORE FISICO

Codice del contenitore fisico: 27840

Categoria del contenitore fisico: architettura

### LOCALIZZAZIONE GEOGRAFICO-AMMINISTRATIVA ATTUALE

Stato: Italia

Regione: Lombardia

Provincia: MI

Nome provincia: Milano

Codice ISTAT comune: 015146

Comune: Milano

### COLLOCAZIONE SPECIFICA

Tipologia: deposito museale

Qualificazione: comunale

Denominazione: Deposito Ansaldo

Indirizzo: Via Savona, 39

Denominazione struttura conservativa - livello 1: Raccolte Artistiche del Castello Sforzesco

Denominazione struttura conservativa - livello 2: Raccolte d'Arte Applicata

## DATI PATRIMONIALI E COLLEZIONI

Sezione: Museo delle Arti Decorative - Sambonet

### INVENTARIO

## CRONOLOGIA

### CRONOLOGIA GENERICA

Secolo: secc. XVIII/ XIX

Frazione di secolo: fine/inizio

### CRONOLOGIA SPECIFICA

Da: 1790

Validità: post

A: 1810

Validità: ante

Motivazione cronologia: analisi stilistica

## DEFINIZIONE CULTURALE

### AMBITO CULTURALE

Denominazione: manifattura europea

Motivazione dell'attribuzione: analisi stilistica

## DATI TECNICI

### MATERIA E TECNICA [1 / 3]

Materia: acciaio

### MATERIA E TECNICA [2 / 3]

Materia: legno tornito

Tecnica: inciso

### MATERIA E TECNICA [3 / 3]

Materia: metallo stampato

### MISURE

Lunghezza: 25

## DATI ANALITICI

### DESCRIZIONE

Indicazioni sull'oggetto

Coltello da tavola: lama in acciaio a punta, con costola dritta e tagliente curvo; manico cilindrico leggermente bombato in legno ebanizzato, con lettere incise, ghiera e capsula al terminale cilindrici in metallo con fascette incise

### ISCRIZIONI

Classe di appartenenza: documentaria

Tecnica di scrittura: a incisione

Tipo di caratteri: lettere capitali

Posizione: manico

Trascrizione: T. C. M. P.

### STEMMI, EMBLEMI, MARCHI

Classe di appartenenza: marchio

Qualificazione: di fabbrica

Quantità: 1

Posizione: lama

Descrizione: una svastica

Notizie storico-critiche

Il coltello risponde a una tipologia diffusa dalla fine del XVIII alla metà del XIX secolo. La forma della lama suggerirebbe una datazione tra la fine del XVIII e l'inizio del XIX. Può essere genericamente ascritto a manifattura europea, per Sambonet forse francese (scheda Sambonet S/73); sono tuttavia presenti esemplari simili nella collezione riferibili ad ambito inglese. Venne acquistato da G. Sambonet sul mercato antiquario torinese il 27/10/1978

## CONSERVAZIONE

### STATO DI CONSERVAZIONE

Data: 2007

Stato di conservazione: buono

Fonte: osservazione diretta

## CONDIZIONE GIURIDICA E VINCOLI

### CONDIZIONE GIURIDICA

Indicazione generica: proprietà Ente pubblico territoriale

Indicazione specifica: Regione Lombardia

## FONTI E DOCUMENTI DI RIFERIMENTO

### DOCUMENTAZIONE FOTOGRAFICA

Codice univoco della risorsa: SC\_OA\_5q020-00795\_IMG-0000605030

Genere: documentazione allegata

Tipo: fotografia b/n

Codice identificativo: ORE\_01158\_Sambonet\_01

Collocazione del file nell'archivio locale: Sambonet

Nome del file originale: ORE\_01158\_Sambonet\_01.jpg

## COMPILAZIONE

### COMPILAZIONE

Anno di redazione: 2007

Ente compilatore: Raccolte Artistiche del Castello Sforzesco

Nome: Massa, R.

Funzionario responsabile: Tasso, Francesca