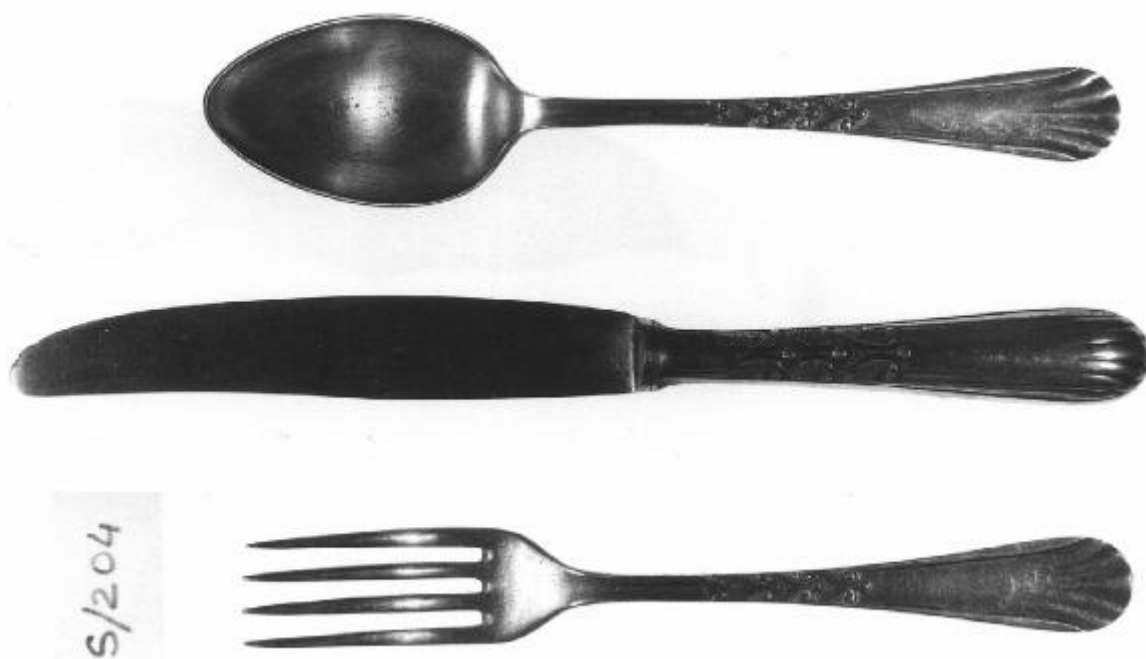


Coltello

manifattura francese



Link risorsa: <https://www.lombardiabeniculturali.it/opere-arte/schede/5q020-00808/>

Scheda SIRBeC: <https://www.lombardiabeniculturali.it/opere-arte/schede-complete/5q020-00808/>

CODICI

Unità operativa: 5q020

Numero scheda: 808

Codice scheda: 5q020-00808

Tipo scheda: OA

Livello ricerca: P

CODICE UNIVOCO

Codice regione: 03

Numero catalogo generale: 01935618

Ente schedatore: R03/ Raccolte Artistiche del Castello Sforzesco

Ente competente: S27

RELAZIONI

STRUTTURA COMPLESSA

Livello: 3

Codice IDK della scheda madre: 5q020-00805

RELAZIONI CON ALTRI BENI [1 / 2]

Tipo relazione: è compreso

Tipo scheda: COL

Codice IDK della scheda correlata: COL-RL480-0000004

RELAZIONI CON ALTRI BENI [2 / 2]

Tipo relazione: è compreso

Tipo scheda: COL

Codice IDK della scheda correlata: COL-3o210-0000013

OGGETTO

Categoria dell'oggetto: oreficeria

OGGETTO

Definizione: coltello

Tipologia: da tavola

Identificazione: elemento d'insieme

QUANTITA'

Numero: 2

Disponibilità del bene: reale

LOCALIZZAZIONE GEOGRAFICO-AMMINISTRATIVA

INDICAZIONE DEL CONTENITORE FISICO

Codice del contenitore fisico: 27840

Categoria del contenitore fisico: architettura

LOCALIZZAZIONE GEOGRAFICO-AMMINISTRATIVA ATTUALE

Stato: Italia

Regione: Lombardia

Provincia: MI

Nome provincia: Milano

Codice ISTAT comune: 015146

Comune: Milano

COLLOCAZIONE SPECIFICA

Tipologia: deposito museale

Qualificazione: comunale

Denominazione: Deposito Ansaldo

Indirizzo: Via Savona, 39

Denominazione struttura conservativa - livello 1: Raccolte Artistiche del Castello Sforzesco

Denominazione struttura conservativa - livello 2: Raccolte d'Arte Applicata

DATI PATRIMONIALI E COLLEZIONI

Sezione: Museo delle Arti Decorative - Sambonet

INVENTARIO

CRONOLOGIA

CRONOLOGIA GENERICA

Secolo: sec. XX

Frazione di secolo: secondo quarto

CRONOLOGIA SPECIFICA

Da: 1925

Validità: post

A: 1949

Validità: ante

Motivazione cronologia: analisi stilistica

DEFINIZIONE CULTURALE

AMBITO CULTURALE

Denominazione: manifattura francese

Motivazione dell'attribuzione: contesto

DATI TECNICI

MATERIA E TECNICA [1 / 2]

Materia: alpacca argentata

MATERIA E TECNICA [2 / 2]

Materia: acciaio

MISURE

Lunghezza: 25

DATI ANALITICI

DESCRIZIONE

Indicazioni sull'oggetto

Due coltelli da tavola: lama d'acciaio, a punta arrotondata, con tagliente leggermente curvo, manico a sezione ovale, rastremato, centrato da ornati geometrici, filettato ai lati, con estremità percorsa da scanalature a guisa di conchiglia

STEMMI, EMBLEMI, MARCHI

Classe di appartenenza: marchio

Qualificazione: di fabbrica

Quantità: 2

Posizione: lama

Descrizione: " Platineta/ INOXIDABLE"

Notizie storico-critiche

I due coltelli, facenti parte di un servizio di cui restano un cucchiaino e una forchetta, stilisticamente di gusto deco, sono databili nel secondo quarto del secolo, e forse, sulla base del marchio impresso sulla lama, ascrivibili ad ambito francese, come già proposto da G. Sambonet (scheda Sambonet S/204)

CONSERVAZIONE

STATO DI CONSERVAZIONE

Data: 2007

Stato di conservazione: buono

Fonte: osservazione diretta

CONDIZIONE GIURIDICA E VINCOLI

CONDIZIONE GIURIDICA

Indicazione generica: proprietà Ente pubblico territoriale

Indicazione specifica: Regione Lombardia

FONTI E DOCUMENTI DI RIFERIMENTO

DOCUMENTAZIONE FOTOGRAFICA [1 / 3]

Codice univoco della risorsa: SC_OA_5q020-00808_IMG-0000605049

Genere: documentazione allegata

Tipo: fotografia b/n

Codice identificativo: ORE_01289_Sambonet_01

Collocazione del file nell'archivio locale: Sambonet

Nome del file originale: ORE_01289_Sambonet_01.jpg

DOCUMENTAZIONE FOTOGRAFICA [2 / 3]

Codice univoco della risorsa: SC_OA_5q020-00808_IMG-0000605050

Genere: documentazione allegata

Tipo: fotografia colore

Codice identificativo: ORE 1289 Sambo 04

Visibilità immagine: 1

Collocazione del file nell'archivio locale: Sambonet

Nome del file originale: ORE 1289 Sambo 04.jpg

DOCUMENTAZIONE FOTOGRAFICA [3 / 3]

Codice univoco della risorsa: SC_OA_5q020-00808_IMG-0000605051

Genere: documentazione allegata

Tipo: fotografia colore

Codice identificativo: ORE 1289 Sambo 05

Visibilità immagine: 1

Collocazione del file nell'archivio locale: Sambonet

Nome del file originale: ORE 1289 Sambo 05.jpg

COMPILAZIONE

COMPILAZIONE

Anno di redazione: 2007

Ente compilatore: Raccolte Artistiche del Castello Sforzesco

Nome: Massa, R.

Funzionario responsabile: Tasso, Francesca